

Exposé

Bungalow in Bispingen

Bungalow



Objekt-Nr. OM-320707

Bungalow

Verkauf: **398.000 €**

Ansprechpartner:
J. H.

29646 Bispingen
Niedersachsen
Deutschland

Baujahr	2003	Übernahme	sofort
Grundstücksfläche	656,00 m ²	Schlafzimmer	3
Etagen	1	Badezimmer	1
Zimmer	4,00	Carports	1
Wohnfläche	128,00 m ²	Stellplätze	1
Nutzfläche	8,00 m ²	Heizung	Zentralheizung
Energieträger	Gas		

Exposé - Beschreibung

Objektbeschreibung

Zum Verkauf steht dieser, im Jahr 2003 auf einem ca. 656 m² großen Grundstück errichtete Bungalow mit einer Wohn- und Nutzfläche von ca 136 m²

Das Haus befindet sich in einem Wohngebiet von Bisingen und ist in einem sehr gepflegten Zustand.

Der Bungalow besticht durch eine moderne Grundrissaufteilung und großzügig gestaltete Räume. Er verfügt über einen hellen Wohn-Eßbereich von wo aus man auf die teilüberdachte Terrasse und den pflegeleicht angelegten Garten gelangt.

Desweiteren sind 3 Schlafzimmer, Bad mit zwei Waschbecken, WC, Badewanne, Dusche und Tageslichtfenster, ein separates Gäste-WC, Küche (ohne Einrichtung), Hauswirtschaftsraum sowie Ausbaureserven auf dem Dachboden vorhanden.

Im Einfahrtsbereich befindet sich ein gemauerter Abstellraum mit direktem Zugang zum Garten sowie ein Carport.

Die Fenster verfügen allesamt über Außenrolläden.

Im ganzen Haus sind polierte Feinsteinzeugfliesen verlegt sowie Fußbodenheizung in allen Räumen.

Das Haus verfügt bereits über einen Glasfaseranschluss.

Energie:

Heizung: Gaszentralheizung mit Brennwerttechnik aus 2018

Energieausweis vom 13.04.2022 – gültig bis 13.04.2032 liegt vor

Das Objekt ist frei und somit ab sofort verfügbar.

Wir verkaufen diesen Bungalow ohne Makler - somit keine weitere Provision für den Käufer.

Ausstattung

Fußboden:

Laminat, Fliesen

Weitere Ausstattung:

Terrasse, Garten, Vollbad, Gäste-WC, Barrierefrei

Lage

Infrastruktur:

Apotheke, Lebensmittel-Discount, Allgemeinmediziner, Kindergarten, Grundschule, Hauptschule, Realschule, Öffentliche Verkehrsmittel

Exposé - Energieausweis

Energieausweistyp	Verbrauchsausweis
Erstellungsdatum	ab 1. Mai 2014
Endenergieverbrauch	99,00 kWh/(m ² a)
Energieeffizienzklasse	C



Exposé - Galerie



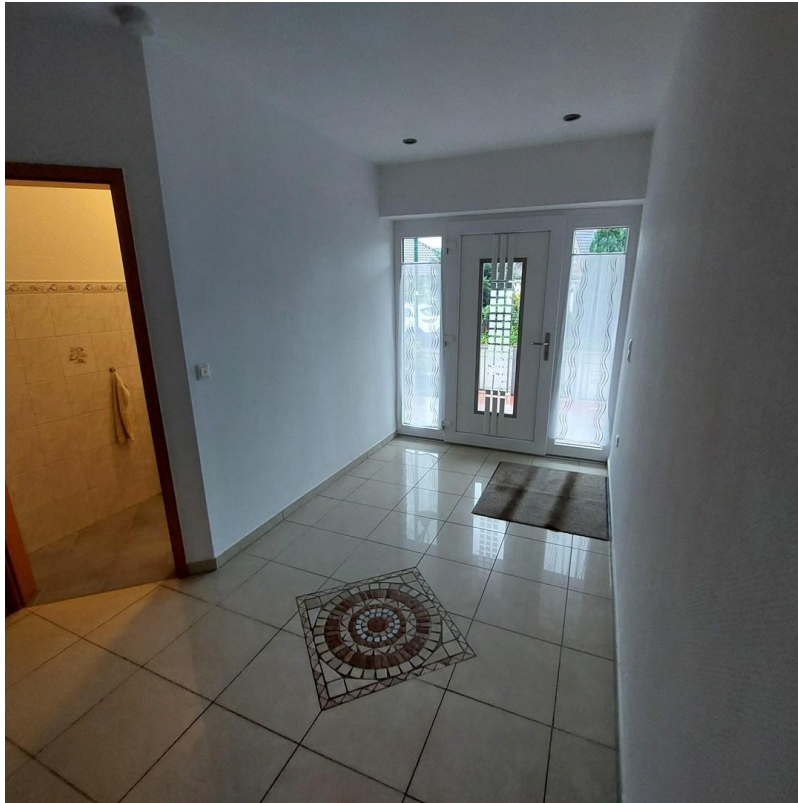
Exposé - Galerie



Exposé - Galerie



Exposé - Galerie



Exposé - Galerie



Exposé - Galerie



Exposé - Galerie



Exposé - Galerie



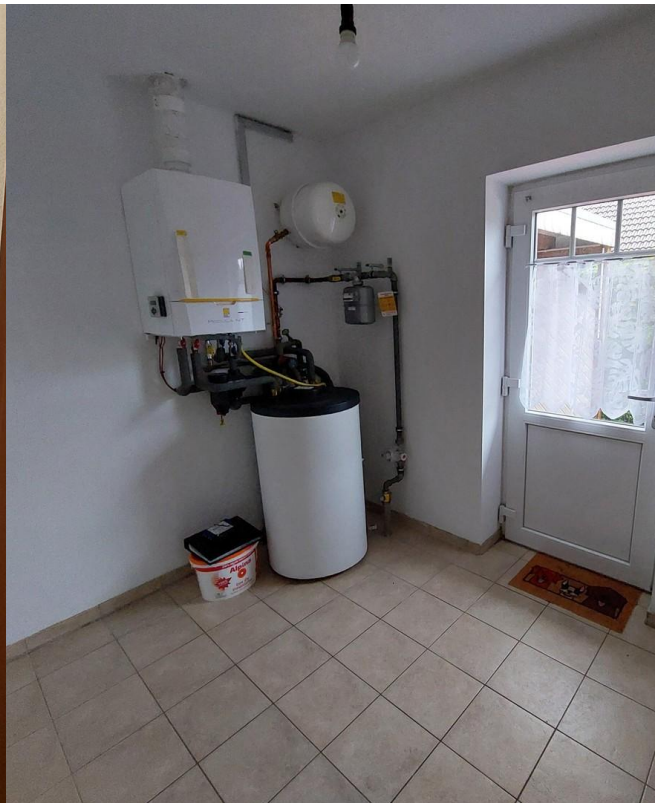
Exposé - Galerie



Exposé - Galerie



Exposé - Galerie



Exposé - Galerie



ENERGIEAUSWEIS für Wohngebäude

gemäß den §§ 7a ff. Gebäudeenergiegesetz (GEG) vom 1. 08. 2020

Erfasster Energieverbrauch des Gebäudes Registrierungsnummer: N0-2022-004040787 3

Energieverbrauch

Treibhausgasemissionen 23,78 kg CO₂-Äquivalent (m²·a)

Endenergieverbrauch dieses Gebäudes **99 kWh(m²·a)**

Primärenergieverbrauch dieses Gebäudes **108,9 kWh(m²·a)**

Endenergieverbrauch dieses Gebäudes [Nichtangabe in Immobilienanzeigen] **99 kWh(m²·a)**

Verbrauchserfassung – Heizung und Warmwasser

Zeitraum	Energiegröße ²	Primärenergiefaktor	Energieverbrauch (kWh)	Anteil Warmwasser (kWh)	Anteil Heizung (kWh)	Kältefaktor
18.11.2016 bis 05.12.2017	Erds gas	1,1	16.193	2.914	13.278	1,01
06.12.2017 bis 28.11.2018	Erds gas	1,1	15.565	2.769	12.795	1,00
28.11.2018 bis 31.12.2019	Erds gas	1,1	15.656	2.825	12.831	1,03
01.12.2019 bis 21.10.2020	Erds gas	1,1	13.124	2.362	10.761	1,22

weitere Einträge in Anlage

Vergleichswerte Endenergie³

Die modellhaft ermittelten Vergleichswerte beziehen sich auf Gebäude, in denen die Wärme für Heizung und Warmwasser durch Heizkessel im Gebäude bereitgestellt wird. Soll ein Energieverbrauch eines mit Fern- oder Nahwärme beheizten Gebäudes verglichen werden, ist zu beachten, dass hier normalerweise ein um 15 bis 30 % geringerer Energieverbrauch als bei vergleichbaren Gebäuden mit Kesselheizung zu erwarten ist.

Erläuterungen zum Verfahren

Das Verfahren zur Ermittlung des Energieverbrauchs ist durch das GEG vorgegeben. Die Werte der Skala sind spezifische Werte pro Quadratmeter Gebäudenutzfläche (A_n) nach dem GEG, die im Allgemeinen größer ist als die Wohnfläche des Gebäudes. Der tatsächliche Energieverbrauch eines Gebäudes weicht insbesondere wegen des Witterungseinflusses und sich ändernden Nutzerverhaltens vom angegebenen Energieverbrauch ab.

¹ siehe Fußnote 1 auf Seite 1 des Energieausweises
² gegebenenfalls auch Leerstandszuschläge, Warmwasser- oder Kältepauschale in kWh
³ EFH: Einfamilienhaus, MFH: Mehrfamilienhaus