

# Exposé

## Doppelhaushälfte in Wandlitz OT Schönwalde Provisionsfrei: Moderne Doppelhaushälfte mit malerischem Garten



Objekt-Nr. **OM-320746**

### Doppelhaushälfte

Verkauf: **590.000 €**

Ansprechpartner:  
Heinz-Josef van Kemenade

16348 Wandlitz OT Schönwalde  
Brandenburg  
Deutschland

Baujahr	1999	Übernahme	Nach Vereinbarung
Grundstücksfläche	2.313,00 m <sup>2</sup>	Zustand	gepflegt
Etagen	3	Schlafzimmer	3
Zimmer	4,00	Badezimmer	1
Wohnfläche	116,00 m <sup>2</sup>	Stellplätze	4
Energieträger	Gas	Heizung	Zentralheizung

# Exposé - Beschreibung

## Objektbeschreibung

Das sich mitten im grünen befindliche Schönwalde, Kreisstadt Wandlitz (zwischen Schönerlinde und Basdorf) liegt 5 km nördlich von Berlin (Buch) an der ehemaligen B 109, Seenähe der A 10 und der A 114. Die Doppelhaushälfte entstand 1999.

## Ausstattung

Erdgeschoß:

- Diele
- Gäste WC
- Küche mit Hauswirtschaftsraum
- Wohnzimmer

1. Etage:

- Flur
- Bad
- Begehbarer Kleiderschrank
- 1. Zimmer
- 2. Zimmer

Studio:

- Studio mit zwei Hauswirtschaftsräumen

-----  
Besonderheiten:

Am Ende einer Sackgasse

Fußbodenheizung im EG und im Bad (OG)

Elektrische Rollläden im EG

Eigener Gartenwasserbrunnen

Rasenflächen im Garten automatisch Bewässert (über den eigenen Gartenwasserbrunnen)

Anschluss für einen Kaminofen im Wohnzimmer

ca. 39 m<sup>2</sup> große Terrasse

Elektrische Toreinfahrt

Zweite Ausfahrt am Ende des Grundstückes

Dach und Dachkästen 2023 saniert

Neue Therme 2019

Hausmaß 5,845 m x 10,93 m, 3 Etagen

Süd-Süd-Westlage

**Fußboden:**

Laminat, Teppichboden, Fliesen

**Weitere Ausstattung:**

Terrasse, Garten, Gäste-WC

**Lage**

Der Ortsteil Schönwalde besitzt einen unverwechselbaren Charakter in der märkischen Kulturlandschaft. Kennzeichnend ist die ländliche reizvolle Umgebung im Landschaftsschutzgebiet Tegerler Fließ / Westbarnim mit dem Erholungsraum um den Gorinsee und den einladenden Wanderwegen um den Mühlenbecker See.

**Infrastruktur:**

Apotheke, Lebensmittel-Discount, Allgemeinmediziner, Kindergarten, Öffentliche Verkehrsmittel

# Exposé - Energieausweis

Energieausweistyp	Bedarfsausweis
Erstellungsdatum	ab 1. Mai 2014
Endenergiebedarf	108,00 kWh/(m <sup>2</sup> a)
Energieeffizienzklasse	C

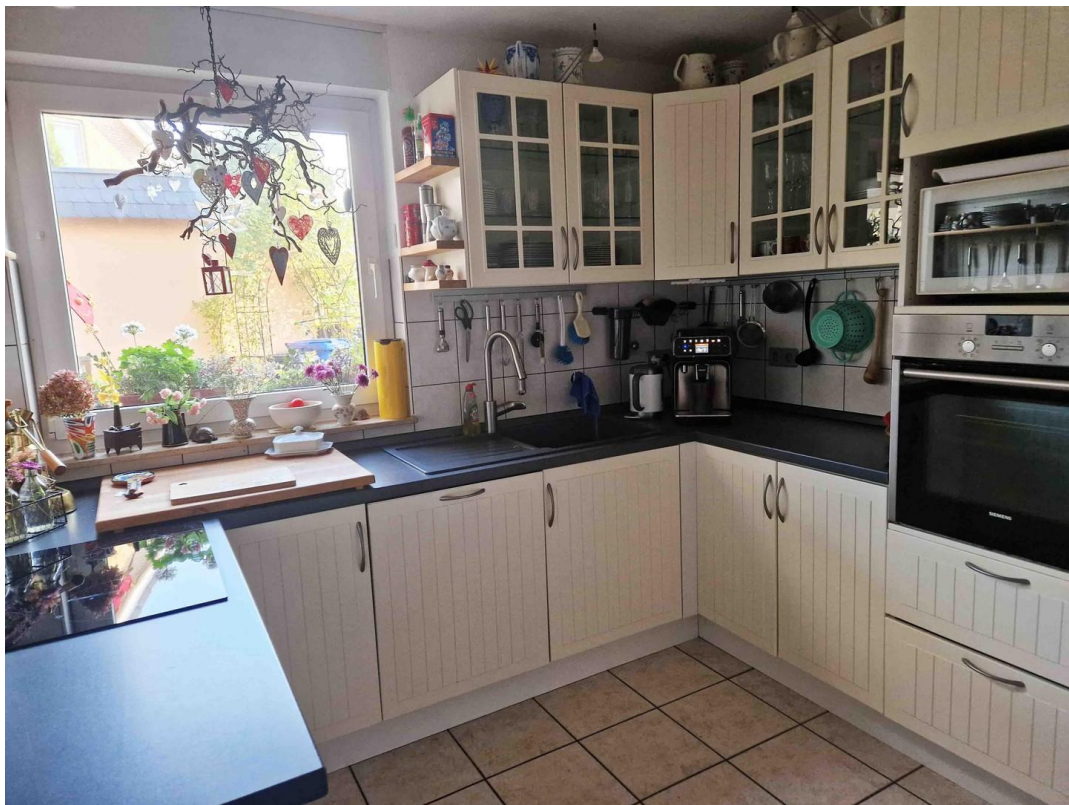
## Exposé - Galerie



# Exposé - Galerie



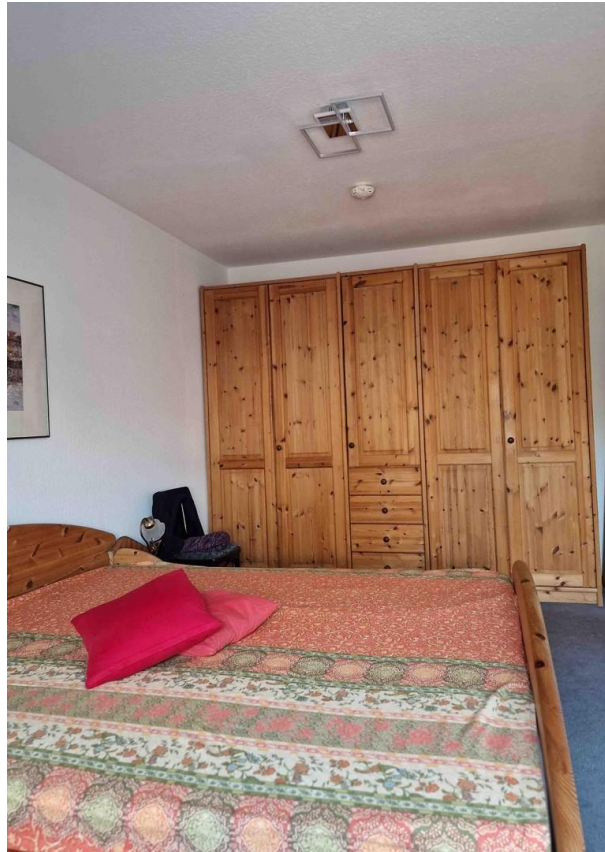
# Exposé - Galerie



# Exposé - Galerie



# Exposé - Galerie





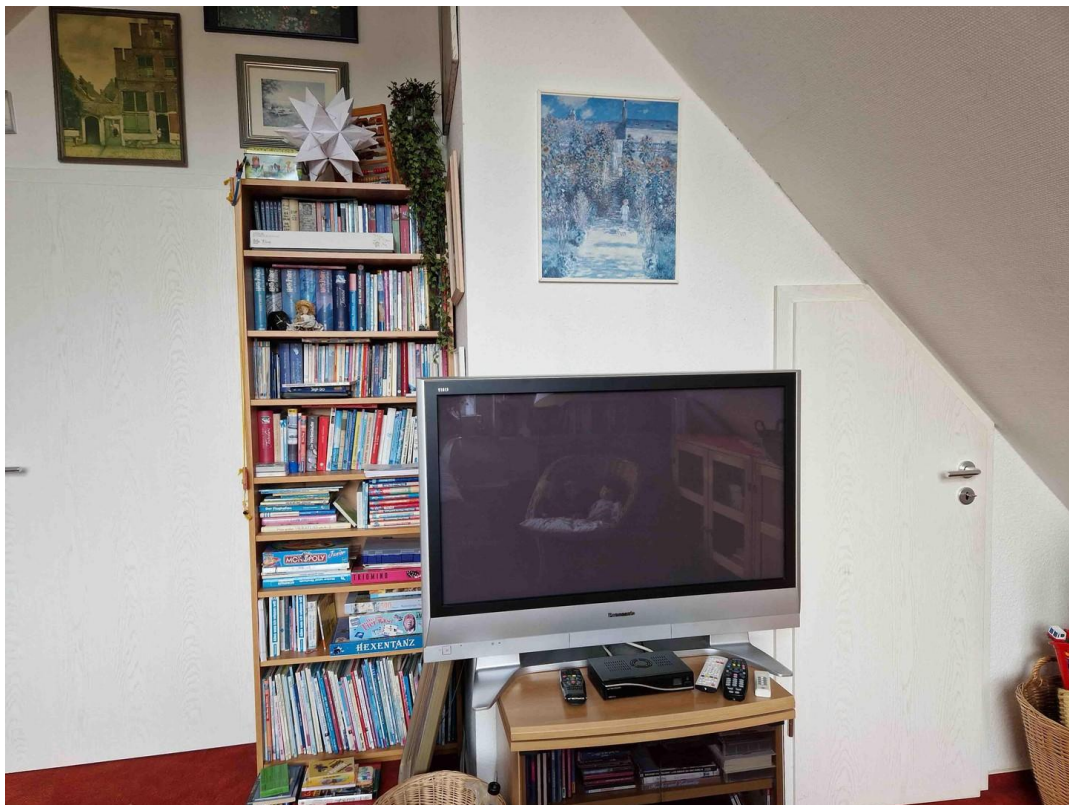
# Exposé - Galerie



# Exposé - Galerie



# Exposé - Galerie



# Exposé - Galerie



# Exposé - Galerie

