

Exposé

Wohnung in Mühlheim am Main

Möblierte 1,5 Zimmer Neubauwohnung: Befristeter Mietvertrag , Direkte Verkehrsanbindung



Objekt-Nr. **OM-320781**

Wohnung

Vermietung: **1.100 € pro Monat**

Ansprechpartner:
Antonino D'Angelo
Telefon: 0178 6585033

Pfarrer-Belz-Weg 10
63165 Mühlheim am Main
Hessen
Deutschland

Baujahr	2020	Heizung	Fußbodenheizung
Etagen	3	Mietdauer min.	9
Zimmer	1,50	Mietdauer max.	15
Wohnfläche	45,90 m ²	Frei ab	01.02.2025
Energieträger	Gas	Frei bis	30.04.2026
Mietsicherheit	1.500 €	Mobilar	Vollmöbliert
Pauschalmiete	1.100 € pro Monat	Raucher	Nein
Zustand	Neuwertig	Geschlecht	Keine Einschr.
Etage	3. OG	Max. Personen	1
Stellplätze	1	Haustiere	Nicht erlaubt

Exposé - Beschreibung

Objektbeschreibung

Angeboten wird eine möblierte 1,5 Zimmer Neubau Wohnung zur Vermietung für eine Mindestmietdauer von 9 Monaten bis maximal 15 Monate aufgrund von Eigenbedarf ab Mai 2026.

Die Pauschalmiete liegt bei 1100 Euro (inkl. Strom & Internet) & die Wohnung eignet sich super für Pendler oder Berufstätige, die entsendet werden für einen befristeten Zeitraum im Raum Frankfurt.

Die Wohnung ist top ausgestattet und befindet sich in unmittelbarer Nähe des Dietesheimer Bahnhofs. In 17 Minuten erreichen Sie mit der S-Bahn die Frankfurter Innenstadt.

Die Wohnung hat eine große Dachterrasse & einen Penthouse Charakter.

Zusätzlich ist der Wohnung einen Tiefgaragenstellplatz zugeordnet.

Wichtig:

Die Wohnung wird an Nichtraucher vermietet & Tiere sind in der Wohnung nicht erlaubt.

Die Bodenbeläge sind Echtholzparkett. Es gibt eine Video-Gegensprechanlage sowie 2 Telefonanschlüsse & 2 Lan-Anschlüsse.

Ein zusätzlicher Abstellraum bietet Platz für das Verstauen von Lebensmittelprodukten und persönliche Gegenstände.

Die Fußbodenheizung sorgt für eine angenehme Wärme im gesamten Wohnbereich.

Ausstattung

- WLAN & Strom
- Einbauküche mit Induktionherd, Couch, Waschmaschine, Trockner , Bett (Topper wird erneuert), Lounge auf der Terrasse, Fernseher, Kleiderschrank, Abstellraum mit Schränken
- Fußbodenheizung
- Videosprechanlage
- TG Stellplatz vorhanden
- elektrische Rollläden
- Aufzug vorhanden
- Oberlichtfenster
- Bodentiefe Fenster im Wohnzimmer

Weitere Ausstattung:

Dachterrasse, Fahrstuhl, Einbauküche

Lage

Die Wohnung befindet sich in einer ruhigen Lage von Mühlheim Dietesheim und ist fußläufig 2 Minuten vom S-Bahnhof entfernt.

Mit der S-Bahn (S8 oder S9) können Sie in 17 Minuten die Frankfurter Innenstadt erreichen.

Die direkte Nähe zum Naherholungsgebiet Dietesheim hebt den Wert der Immobilie.

Infrastruktur:

Lebensmittel-Discount, Öffentliche Verkehrsmittel

Exposé - Energieausweis

Energieausweistyp	Bedarfsausweis
Erstellungsdatum	ab 1. Mai 2014
Endenergiebedarf	71,00 kWh/(m ² a)
Energieeffizienzklasse	B



Exposé - Galerie



Schlafbereich

Exposé - Galerie

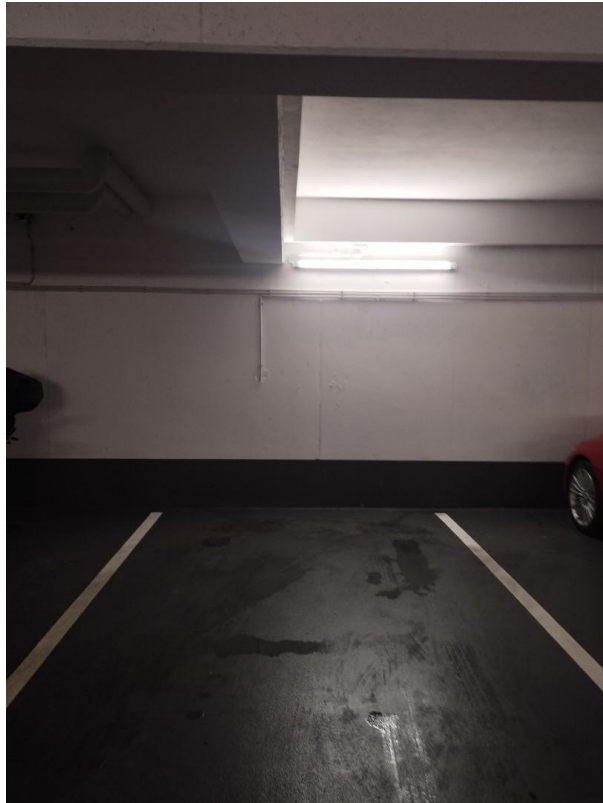


Bad



Wohnzimmer

Exposé - Galerie



TG - Stellplatz



Bad mit Oberlichtfenster

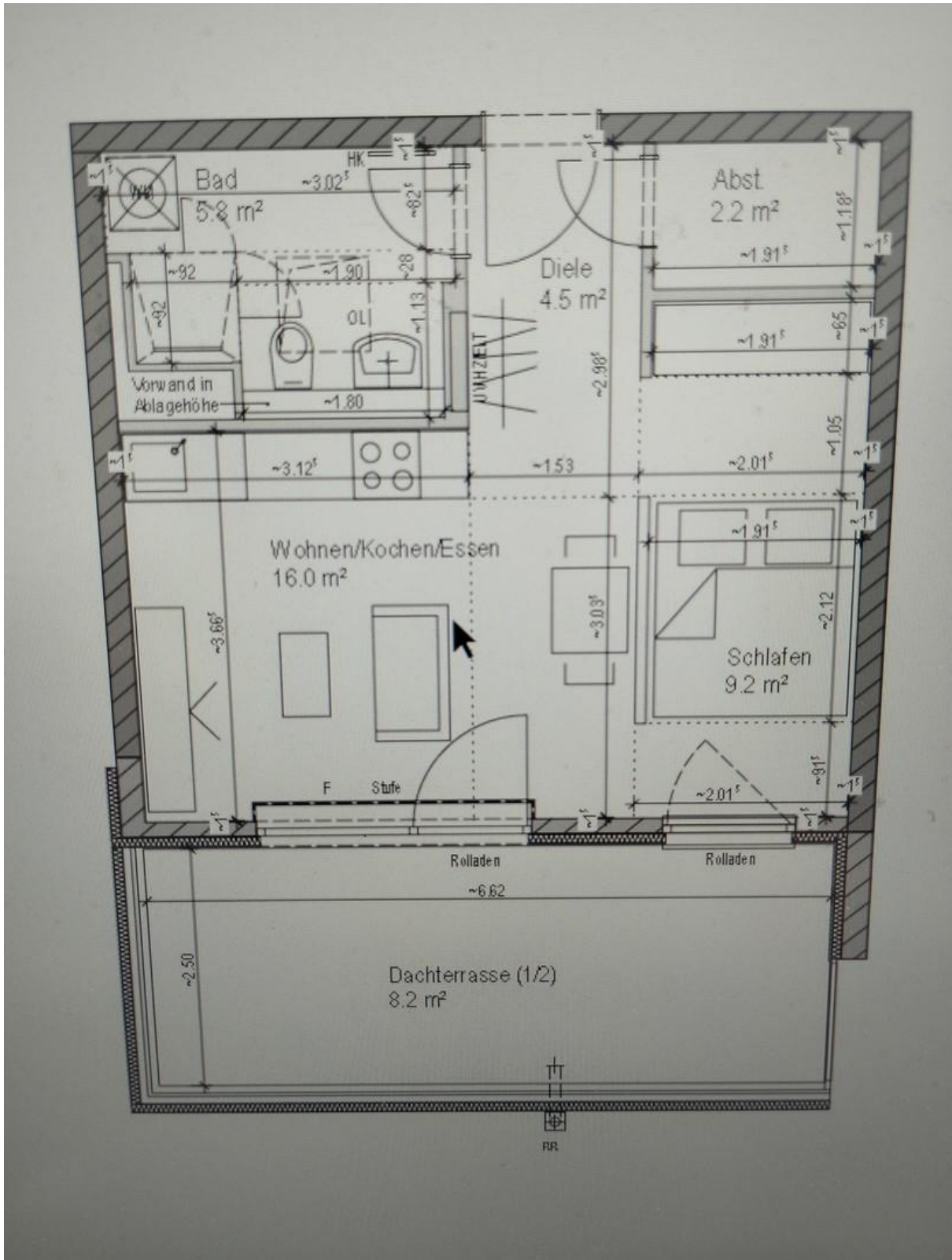
Exposé - Galerie



Abstellraum



Exposé - Grundrisse



Grundriss