

# Exposé

## Wohnung in Berlin

### Helle 3-Zi. Wohnung am Kurfürstendamm



Objekt-Nr. OM-320813

### Wohnung

Vermietung: **1.850 € + NK**

Württembergische Straße 1  
10707 Berlin  
Berlin  
Deutschland

Zimmer	3,00	Mietsicherheit	4.000 €
Wohnfläche	63,00 m <sup>2</sup>	Übernahme	Nach Vereinbarung
Summe Nebenkosten	290 €		

# Exposé - Beschreibung

## Objektbeschreibung

Diese helle, im Jahr 2023 vollständig sanierte 3-Zimmer-Wohnung bietet auf 62,85 m<sup>2</sup> Wohnfläche modernen Komfort und hochwertige Materialien. Die Wohnung wurde komplett entkernt und von Grund auf neu aufgebaut, inklusive der Erneuerung der Elektrik sowie aller Leitungen. Das lichtdurchflutete Wohn- und Esszimmer mit offener Küche bildet den Mittelpunkt der Wohnung und lädt zum Verweilen ein. Zwei weitere Zimmer eignen sich ideal als Schlaf- und Arbeitszimmer. Das stilvolle Tageslichtbad verfügt über eine Dusche, Badewanne, WC und einen Platz für Waschmaschine und Trockner. Die neue, hochwertige Einbauküche kann für eine monatliche Miete von 150,00 Euro mitgemietet werden. Zusätzlich steht ein abschließbares Kellerabteil als Stauraum zur Verfügung.

## Ausstattung

**Weitere Ausstattung:**  
Keller, Fahrstuhl

## Lage

Das Objekt liegt im begehrten Berliner Stadtteil Wilmersdorf, nur wenige Gehminuten vom berühmten Kurfürstendamm entfernt. Die Lage besticht durch eine hervorragende Anbindung an den öffentlichen Nahverkehr mit den U-Bahnstationen Konstanzer Straße und Adenauerplatz sowie der Buslinie 101, die in nur 3 Gehminuten erreichbar sind. Familienfreundlichkeit wird hier großgeschrieben: In der Nähe befinden sich zahlreiche Kitas und Schulen sowie weitläufige Grünflächen wie der beliebte Preußenpark. Rund um den Olivaer Platz gibt es zudem eine große Auswahl an gehobenen Restaurants und Bars, die das urbane Flair der Umgebung unterstreichen. Hier vereinen sich modernes Stadtleben und grüne Rückzugsorte auf ideale Weise

## Infrastruktur:

Apotheke, Lebensmittel-Discount, Allgemeinmediziner, Kindergarten, Gesamtschule, Öffentliche Verkehrsmittel

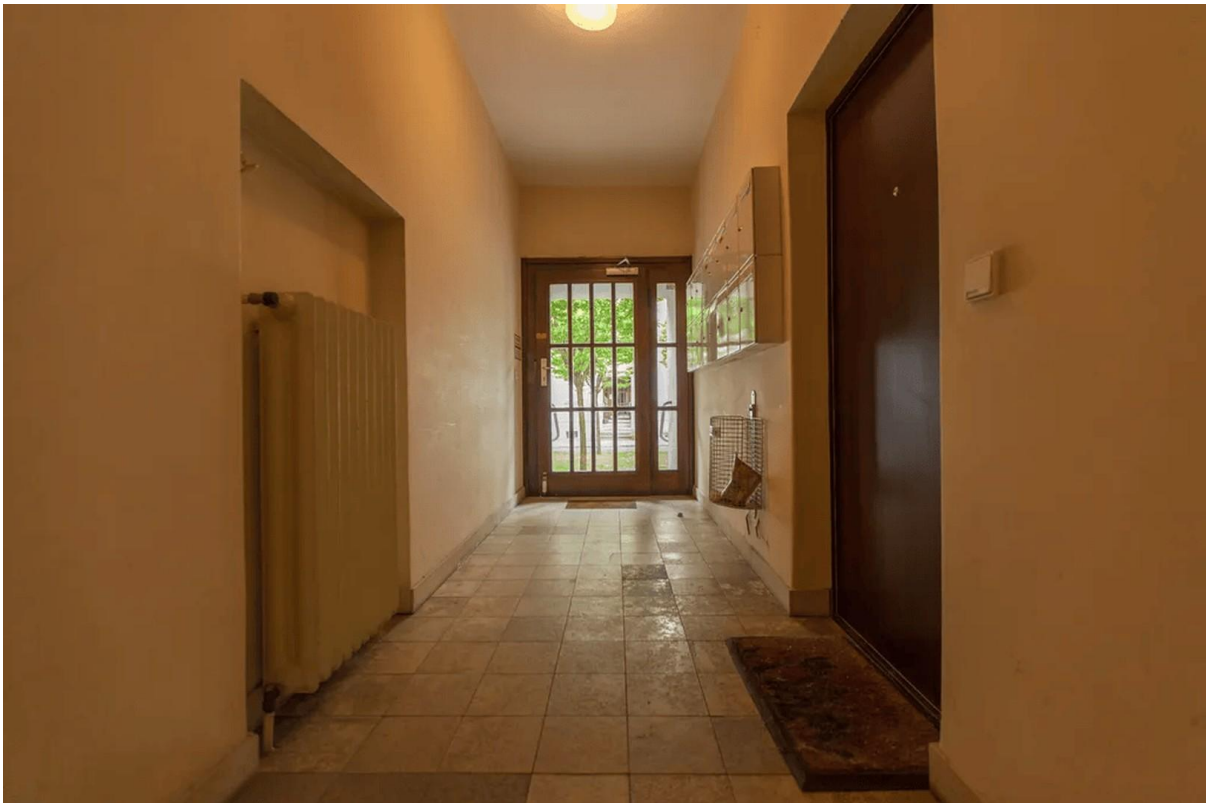
# Exposé - Galerie



# Exposé - Galerie



# Exposé - Galerie



# Exposé - Galerie

