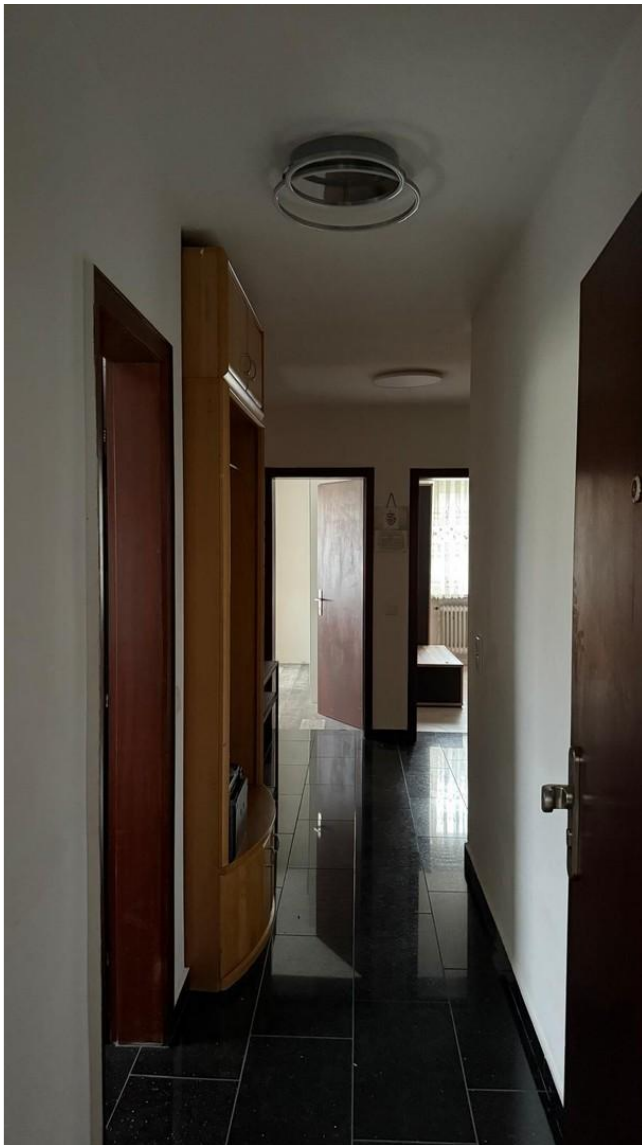


Exposé

Erdgeschosswohnung in Neumünster

WG für Frauen - Helle Zimmer in Wittorf Neumünster



Objekt-Nr. OM-320848

Erdgeschosswohnung

Vermietung: **665 € + NK**

Ansprechpartner:
Faruk Mutlu

Mühlenstr.56
24539 Neumünster
Schleswig-Holstein
Deutschland

Etagen	2	Schlafzimmer	3
Zimmer	3,00	Badezimmer	1
Wohnfläche	66,00 m ²	Etage	Erdgeschoss
Übernahme	sofort	Heizung	Zentralheizung
Zustand	modernisiert		

Exposé - Beschreibung

Objektbeschreibung

Helle WG mit Einbauküche und zentraler Lage – Zimmer frei!

Wir suchen nette Mitbewohnerinnen für eine freundliche, helle WG in Wittorf/Neumünster. Die Wohnung ist gut ausgestattet und bietet alles, was du für ein gemütliches Zuhause brauchst. Ideal für Frauen, die in einer entspannten und respektvollen Umgebung wohnen möchten.

Details zur Wohnung:

- Einbauküche mit allen notwendigen Geräten
- Kühlschrank
- Waschmaschine
- Deckenleuchten für eine angenehme Beleuchtung

Verfügbare Zimmer:

Zimmer 1: 19 m² – 665€

Zimmer 2: 12 m² – 420€

Zimmer 3: 10 m² – 350€

Wichtige Infos:

Die WG ist ausschließlich für Frauen.

Die Wohnung ist in [Wittorf] gut gelegen, mit guter Anbindung an öffentliche Verkehrsmittel und Einkaufsmöglichkeiten.

Bei Interesse freuen wir uns auf deine Bewerbung! Bitte sei transparent und gib uns einen kurzen Überblick über dich und deine Vorstellungen.

Bei weiteren Fragen oder Interesse an einem Besichtigungstermin, melde dich gerne bei uns

Ausstattung

Die Wände der Wohnung sind bis auf ein Zimmer glatt verputzt, was für eine helle und freundliche Atmosphäre sorgt. Die Einbauküche stammt von Ikea und ist mit allen nötigen Geräten ausgestattet. Der Kühlschrank ist von der Marke Liebherr, und die Waschmaschine von Miele (etwas älter, aber voll funktionstüchtig). Der Boden ist im Landhausstil im XXL-Format verlegt, was der Wohnung ein modernes, hochwertiges Flair verleiht. Im Flur, Bad und der Küche befindet sich edler, schwarzer Granitboden – eine pflegeleichte und stilvolle Wahl, die das Gesamtbild abrundet.

Fußboden:

Laminat, Fliesen

Weitere Ausstattung:

Balkon, Garten, Vollbad

Lage

Der Stadtteil Wittorf liegt ruhig und dennoch zentral in Neumünster. Hier genießt man eine gute Anbindung an den öffentlichen Nahverkehr und erreicht schnell die Innenstadt sowie zahlreiche Einkaufsmöglichkeiten und Freizeitangebote. Die Umgebung ist vor allem durch viel Grün und eine angenehme Wohnatmosphäre geprägt. Ideal für alle, die die Nähe zur Stadt suchen, aber gleichzeitig Ruhe und Natur schätzen.

Infrastruktur:

Apotheke, Lebensmittel-Discount, Allgemeinmediziner, Kindergarten, Öffentliche Verkehrsmittel

Exposé - Galerie



Exposé - Galerie



Exposé - Galerie

