

Exposé

Dachgeschosswohnung in Hamburg attraktive 3-Zimmer-Wohnung in Jenfeld



Objekt-Nr. **OM-320864**

Dachgeschosswohnung

Verkauf: **359.000 €**

Ansprechpartner:
Andrea Wolff-Tuheck

22043 Hamburg
Hamburg
Deutschland

Baujahr	1972	Übernahme	sofort
Etagen	2	Zustand	renoviert
Zimmer	3,00	Schlafzimmer	2
Wohnfläche	90,00 m ²	Badezimmer	2
Energieträger	Gas	Etage	2. OG
Preis Garage/Stellpl.	10.000 €	Garagen	1
Hausgeld mtl.	461 €	Heizung	Zentralheizung

Exposé - Beschreibung

Objektbeschreibung

- Dachgeschosswohnung in einem gepflegten Mehrfamilienhaus in Jenfeld.
- Erstbezug nach Renovierung, hochwertiger Bodenbelag, neue Bäder, sehr gepflegter Zustand.
- 3 Zimmer, hell und gut geschnitten.
- Geräumiges Wohnzimmer mit offener Wohn- und Essbereich-Verbindung

Ausstattung

- 2 Schlafzimmer
- Großzügiger Flur
- Gästebadezimmer mit Dusche
- Hauptbadezimmer mit Wanne und Tageslicht
- Wohnküche
- Windfang mit Rundbogen
- Flügeltür zum Ess- und Wohnzimmer
- Balkon mit elektrischer Markise
- Elternschlafzimmer & Hauptbad über kleinen Flur abgetrennt
- Abstellkammer
- Mehrfachverglaste Kunststofffenster
- Echtholzparkett in den Wohnräumen
- Einzelgarage

Fußboden:

Parkett, Fliesen

Weitere Ausstattung:

Balkon, Keller, Vollbad, Duschbad, Gäste-WC

Lage

- Im Stadtteil Jenfeld, nahe am Einkaufszentrum, angrenzend an Tonndorf, Billstedt und Barsbüttel (Schleswig-Holstein).
- Vielfältige Einkaufsmöglichkeiten, modernes Ärztehaus, Kindergärten und Schulen.
- Einkaufszentrum fußläufig erreichbar mit zahlreichen Geschäften und Restaurants.
- Grüne Umgebung mit Jenfelder Moorpark und Öjendorfer Park.
- Möglichkeiten zum Spazieren, Joggen, Radfahren und Entspannen in der Natur.
- Verkehrsanbindung:
 - Öffentliche Verkehrsmittel (HVV) in der Nähe, schnelle Anbindung zur Hamburger Innenstadt (ca. 30 Minuten).
 - Mit dem Auto: 7 Minuten zur A24, ca. 45 Minuten zur Ostseeküste über die A1.

Infrastruktur:

Apotheke, Lebensmittel-Discount, Allgemeinmediziner, Kindergarten, Grundschule, Hauptschule, Realschule, Gymnasium, Gesamtschule, Öffentliche Verkehrsmittel

Exposé - Energieausweis

Energieausweistyp	Verbrauchsausweis
Erstellungsdatum	ab 1. Mai 2014
Endenergieverbrauch	147,50 kWh/(m ² a)
Energieeffizienzklasse	E

Exposé - Galerie



Duschbad

Exposé - Galerie



Elternschlafzimmer



Flur/Esszimmer

Exposé - Galerie

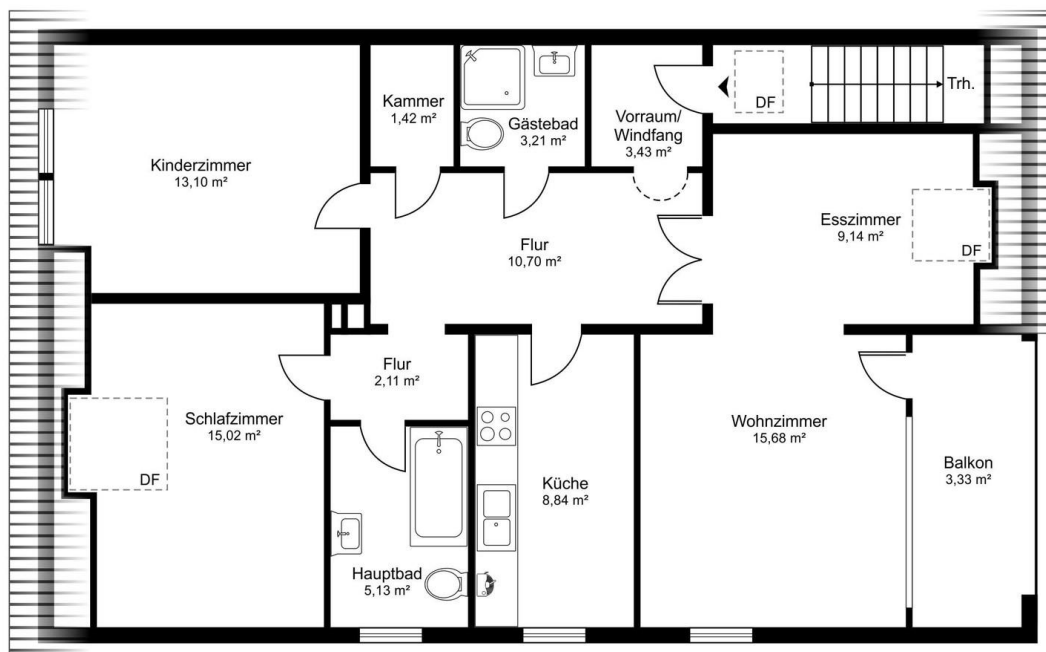


Kinderzimmer



Vollbad

Exposé - Grundrisse



Wohnung

Grundriss