

Exposé

Wohnung in Eichwalde

Attraktive 4 Zimmerwohnung mit grosser Ebk in bester Lage von Eichwalde



Objekt-Nr. OM-320900

Wohnung

Vermietung: **1.620 € + NK**

Ansprechpartner:
Herr Gottschall

Puschkinallee 55
15732 Eichwalde
Brandenburg
Deutschland

Baujahr	2018	Mietsicherheit	3.500 €
Etagen	2	Übernahme	sofort
Zimmer	4,00	Zustand	renoviert
Wohnfläche	108,00 m ²	Schlafzimmer	3
Nutzfläche	108,00 m ²	Badezimmer	1
Nebenkosten	100 €	Etage	1. OG
Heizkosten	150 €	Stellplätze	2
Summe Nebenkosten	250 €	Heizung	Fußbodenheizung
Miete Garage/Stellpl.	30 €		

Exposé - Beschreibung

Objektbeschreibung

Großzügig geschnittene 4 Zimmerwohnung mit grossem Balkon 10qm ab sofort zu mieten.

Die Wohnung mit 108qm befindet sich im OG eines 2018 errichteten Zweifamilienhaus.

Die Wohnung verfügt über 3 identisch große Zimmer mit je 13,5qm.

Der Wohnbereich mit 27qm grenzt an die Küche und an den großzügig geschnittenen Eingangsbereich/Diele.

Des weiteren verfügt die Wohnung über eine helle geräumige Ebk und ein großes Wannenbad mit Dusche.

In der gesamten Wohnung befindet sich Fussbodenheizung und Laminat,Bad und Küche sind mit Fliesen belegt.

Abstellmöglichkeiten sind in einem separaten Raum,ebenfalls im OG vorhanden,welcher vom Treppenhaus zugänglich ist.

Hier besteht auch die Möglichkeit für den Anschluss einer WM.

Die Kosten je PKW Stellplatz betragen 30€,dieser ist 2x vorhanden.

Wichtig!!!

Eine Bezahlung über das Jobcenter ,so wie WBS Scheine als auch Hundehaltung ,sind in der angebotenen Wohnung nicht möglich.

Ich bitte bei der Kontaktaufnahme um mehr als nur die Frage nach einem Besichtigungstermin.

Ernsthafte Interessenten stellen sich bitte vernünftig mit Familienstand,Arbeitsverhältnis etc. vor.

Ausstattung

Die Wohnung befindet sich in einem Energieeffizienten KfW 70 Haus mit Solaranlage für Heizung als auch Brauchwasser, welche in Verbindung mit moderner Brennwerttechnik die Heizkosten sehr niedrig hält.

Schallschutzfenster und Massivbauweise als auch Fussbodenheizung ermöglichen Komfort und Ruhe.

Fußboden:

Laminat, Fliesen

Weitere Ausstattung:

Balkon, Vollbad, Einbauküche

Lage

Ruhig gelegen und dennoch zentral genug ,das Objekt befindet sich in beliebter Wohnlage von Eichwalde. Die Buslinie als auch der S-Bhf sind Fussläufig erreichbar.

In direkter Umgebung finden Sie mehrere Restaurants, Ärzte, Cafés, zwei Bäckereien und zwei Supermärkte vor.

Auch mehrere Kitas, Grundschulen und 2 Gymnasien befinden sich in nächster Nähe.

Der Zeuthener See mit seiner schönen Badestelle ,als auch das Naherholungsgebiet Rauchfangswerder sind Fussläufig erreichbar.

Das Berliner Stadtzentrum als auch der BER sind für eine schnelle Erreichbarkeit nah genug und doch weit genug entfernt um Ruhe zu haben.

Infrastruktur:

Apotheke, Lebensmittel-Discount, Allgemeinmediziner, Kindergarten, Grundschule, Hauptschule, Realschule, Gymnasium, Gesamtschule, Öffentliche Verkehrsmittel

Exposé - Galerie



Küche

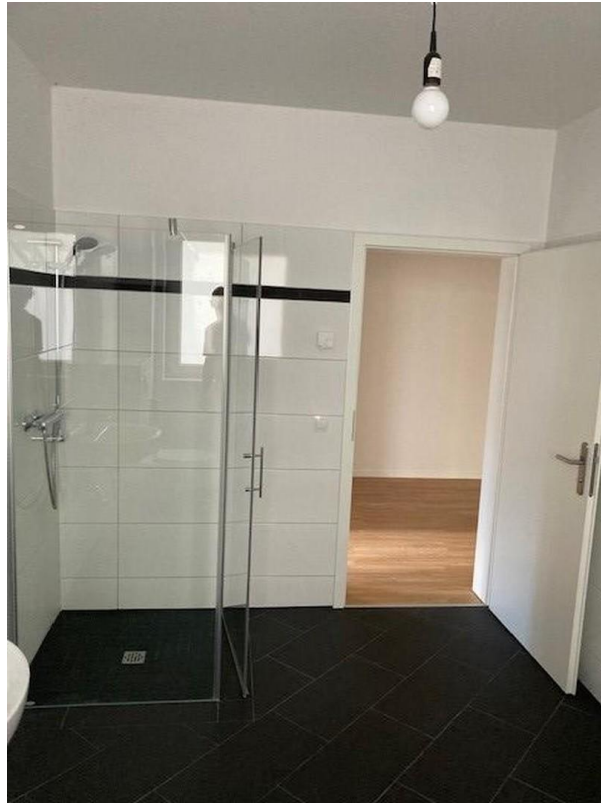


WZ



WZ

Exposé - Galerie

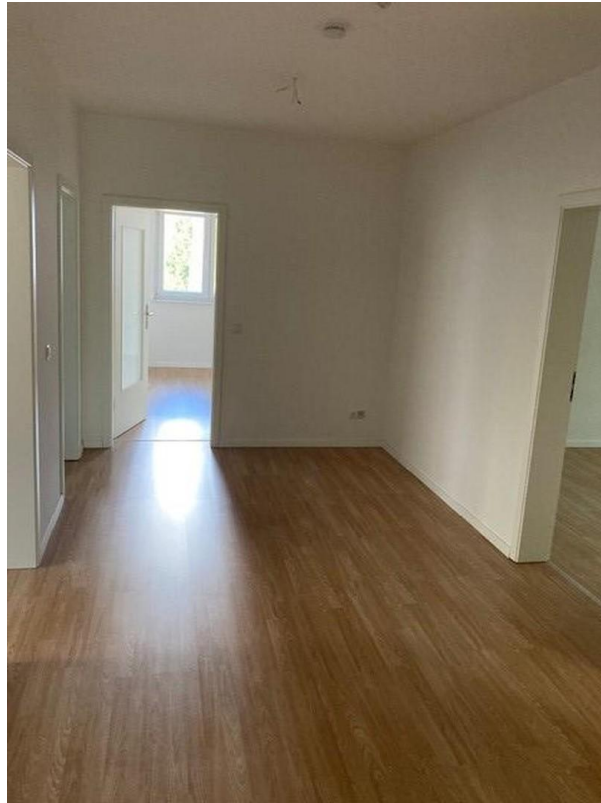


BAD



BAD

Exposé - Galerie



Diele



Diele

Exposé - Galerie



SZ



Balkon

Exposé - Galerie



HWR

Exposé - Grundrisse

