

Exposé

Doppelhaushälfte in Olfen

PROVISIONSFREI !! NEUBAU STADTVILLA in begerter Wohnlage



Objekt-Nr. OM-320974

Doppelhaushälfte

Verkauf: **659.000 €**

59399 Olfen
Nordrhein-Westfalen
Deutschland

Baujahr	2023	Zustand	Neuwertig
Grundstücksfläche	294,00 m ²	Schlafzimmer	3
Etagen	2	Badezimmer	2
Zimmer	4,50	Garagen	1
Wohnfläche	142,00 m ²	Stellplätze	2
Energieträger	Erdwärme	Heizung	Fußbodenheizung
Übernahme	Nach Vereinbarung		

Exposé - Beschreibung

Objektbeschreibung

Schöne Doppelhaushälfte in bester Wohnlage.

Dieser Neubau wurde 2023 in massiver und qualitativ hochwertiger Bauweise fertiggestellt.

Das Haus wurde hochwertig ausgestattet und lässt nichts vermissen.

Haustür mit Fingerprint.

Photovoltaikanlage inklusive Speicher von 2024.

Walbox in Garage.

Einbauküche im Wert von 15.000 Euro im Kaufpreis bereits inklusive.

Durch den provisionsfreien Verkauf ein weiterer Pluspunkt.

Der großzügige Wintergarten von 20qm inklusive elektrischer integrierter Markise lädt zum gemütlichen zusammensitzen ein.

LAN Anschluss mit schnellem Glasfasernetz in fast allen Räumen ausgestattet.

Garage in Überlänge und elektrischen Sektionaltor.

2 PKW Stellplätze vor Garage.

Zum krönenden Abschluss ein Pool im pflegeleichten Garten für die warmen Sommertage.

Kaufpreis noch im Rahmen verhandelbar.

Bitte keine Makler Anfragen....!!

Ausstattung

Gehobene Ausstattung ,

PV Anlage mit Speicher , Erdwärme , Wintergarten mit elektrischer Markise , Pool , Fliesen und Türen in Sondergröße , Einbauküche , Garage mit Übergröße , 2 Stellplätze , Deckenspots , Einbauküche mit Siemens Geräte im Kaufpreis enthalten.

Fußboden:

Parkett, Laminat, Fliesen

Weitere Ausstattung:

Terrasse, Wintergarten, Garten, Vollbad, Duschbad, Pool / Schwimmbad, Einbauküche, Gäste-WC

Sonstiges

Für einen Besichtigungstermin oder Fragen gerne kontaktieren.

Kaufpreis noch leicht verhandelbar.

Lage

Neubaugebiet Olfener Heide.

Zentrum, Naturbad und vieles mehr ist fußläufig erreichbar.

Infrastruktur:

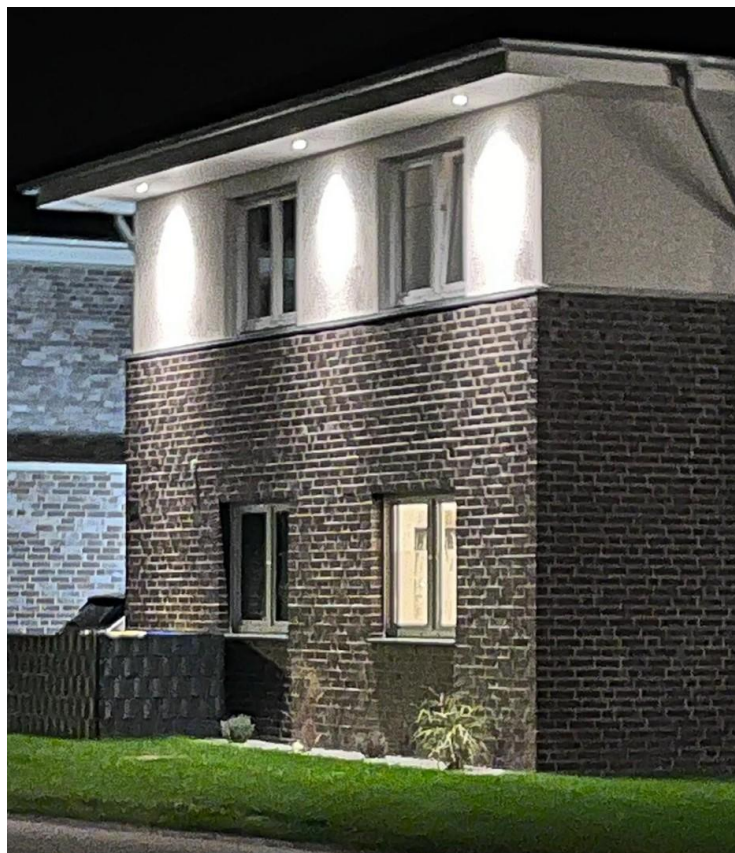
Apotheke, Lebensmittel-Discount, Allgemeinmediziner, Kindergarten, Grundschule, Hauptschule, Realschule, Gymnasium, Gesamtschule, Öffentliche Verkehrsmittel

Exposé - Energieausweis

Energieausweistyp	Bedarfsausweis
Erstellungsdatum	ab 1. Mai 2014
Endenergiebedarf	16,60 kWh/(m²a)
Energieeffizienzklasse	A+, A



Exposé - Galerie



Exposé - Galerie



Exposé - Galerie



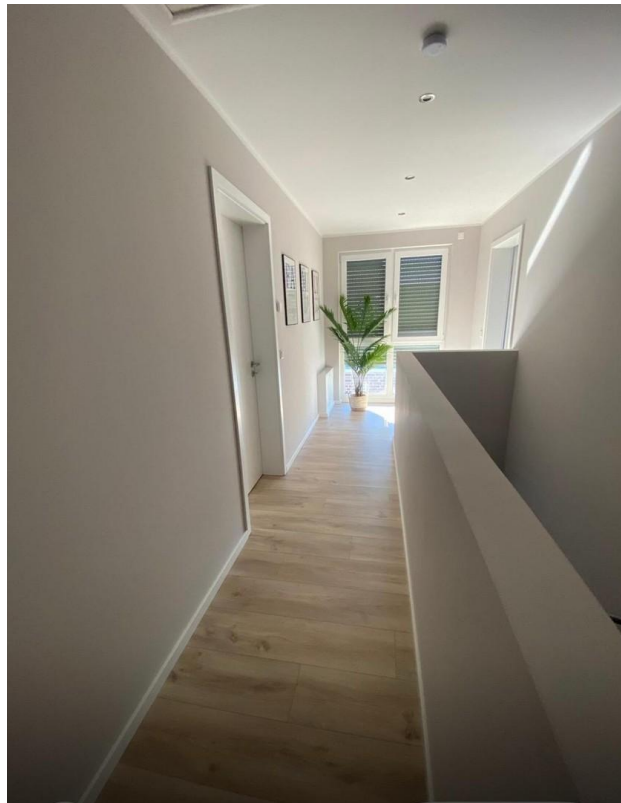
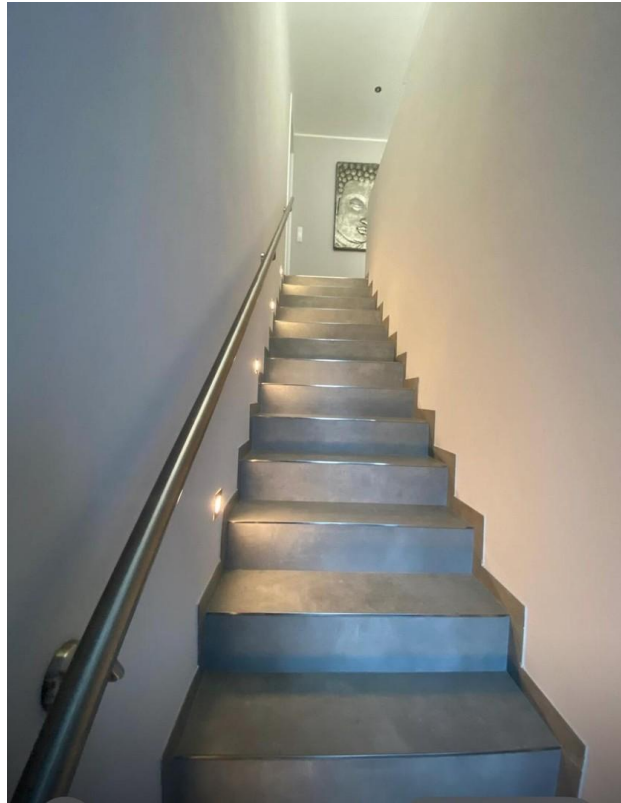
Exposé - Galerie



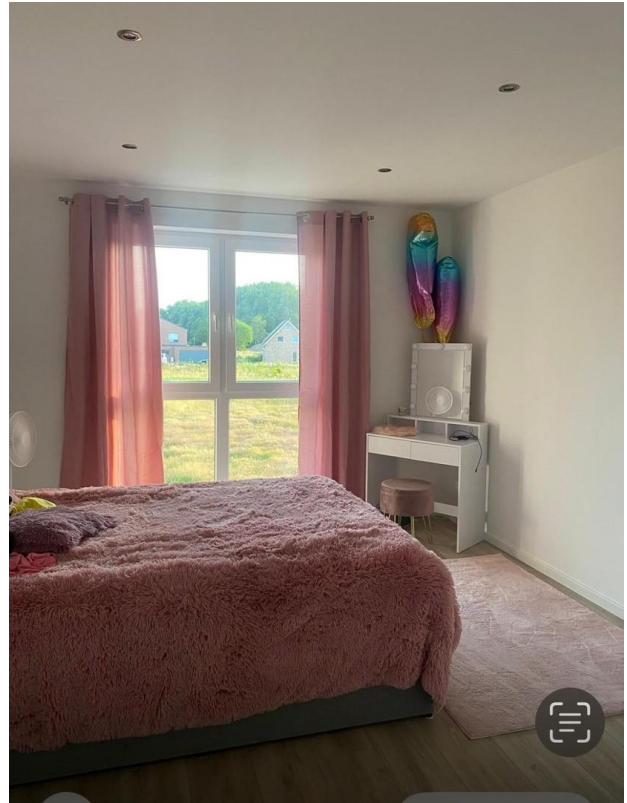
Exposé - Galerie



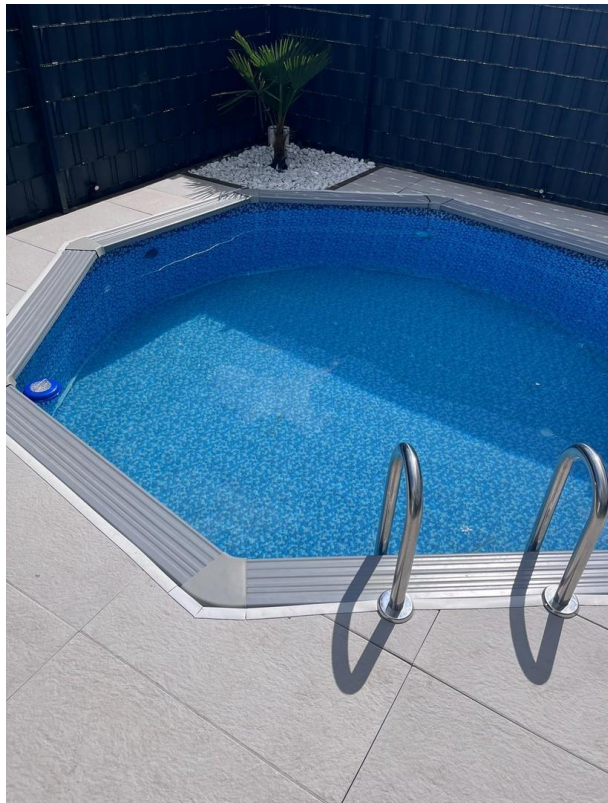
Exposé - Galerie



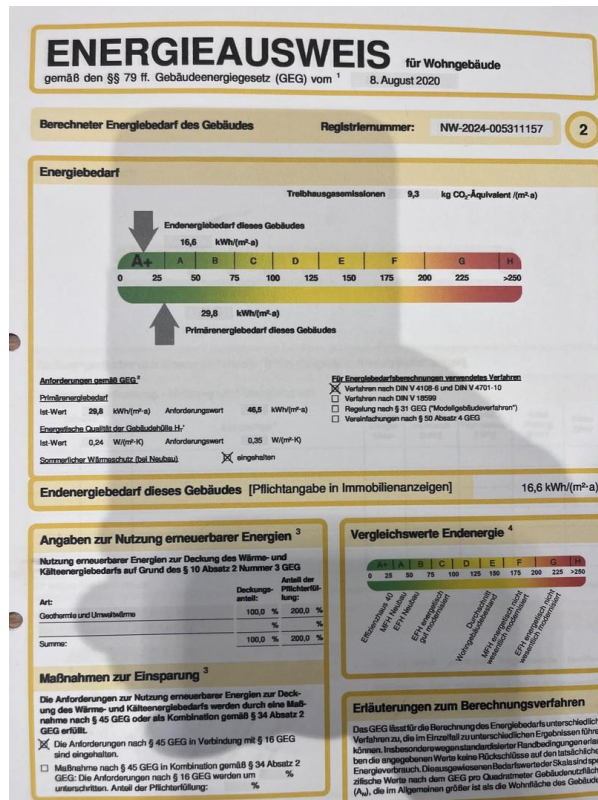
Exposé - Galerie



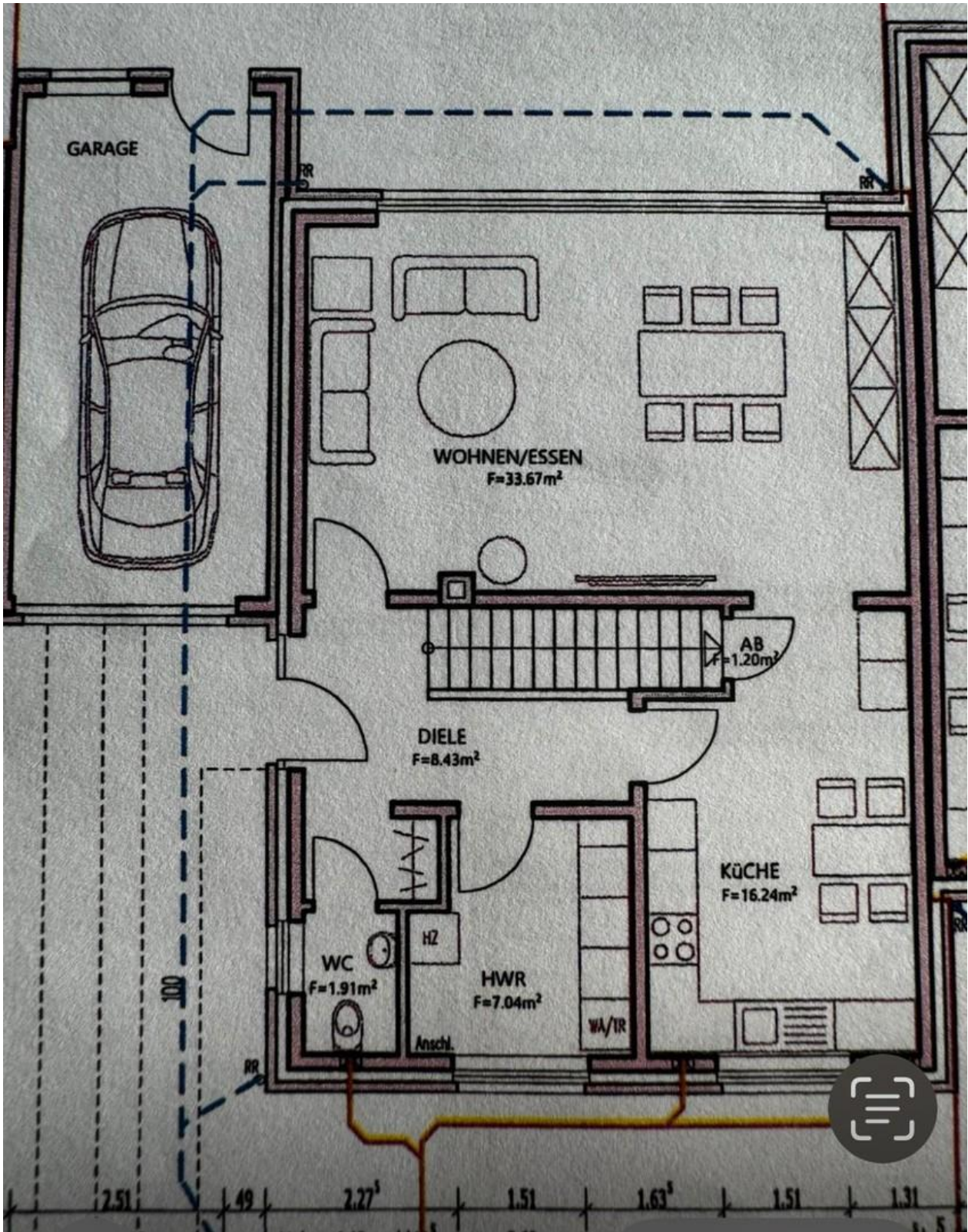
Exposé - Galerie



Exposé - Galerie



Exposé - Grundrisse



Exposé - Grundrisse

