

Exposé

Erdgeschosswohnung in Westhofen

Großzügige 2-Zimmer-ETW mit kleinem Garten und Terrasse und Carport



Objekt-Nr. **OM-320988**

Erdgeschosswohnung

Verkauf: **169.000 €**

67593 Westhofen
Rheinland-Pfalz
Deutschland

Baujahr	1994	Zustand	gepflegt
Zimmer	2,00	Schlafzimmer	1
Wohnfläche	71,90 m ²	Badezimmer	1
Nutzfläche	4,00 m ²	Etage	Erdgeschoss
Energieträger	Gas	Carports	1
Hausgeld mtl.	170 €	Heizung	Etagenheizung
Übernahme	Nach Vereinbarung		

Exposé - Beschreibung

Objektbeschreibung

Kleine, überschaubare Eigentumsanlage mit 5 Eigentümern, die die Wohnungen selbst nutzen (keine Vermietung).

Ausstattung

Fußboden:

Fliesen

Weitere Ausstattung:

Terrasse, Garten, Keller, Vollbad

Lage

Sehr gute Lage in ehemaligem Neubauviertel mit naher Feldrandlage. Verkehrsberuhigte Zone (30-er Zone).

Infrastruktur:

Apotheke, Lebensmittel-Discount, Allgemeinmediziner, Kindergarten, Grundschule, Hauptschule, Realschule, Gesamtschule, Öffentliche Verkehrsmittel

Exposé - Energieausweis

Energieausweistyp	Verbrauchsausweis
Erstellungsdatum	bis 30. April 2014
Energieverbrauchskennwert	125,10 kWh/(m ² a)
Warmwasser enthalten	Ja



Exposé - Galerie



Exposé - Galerie



WZ



Küche

Exposé - Galerie



Küche



Flur

Exposé - Galerie



SZ



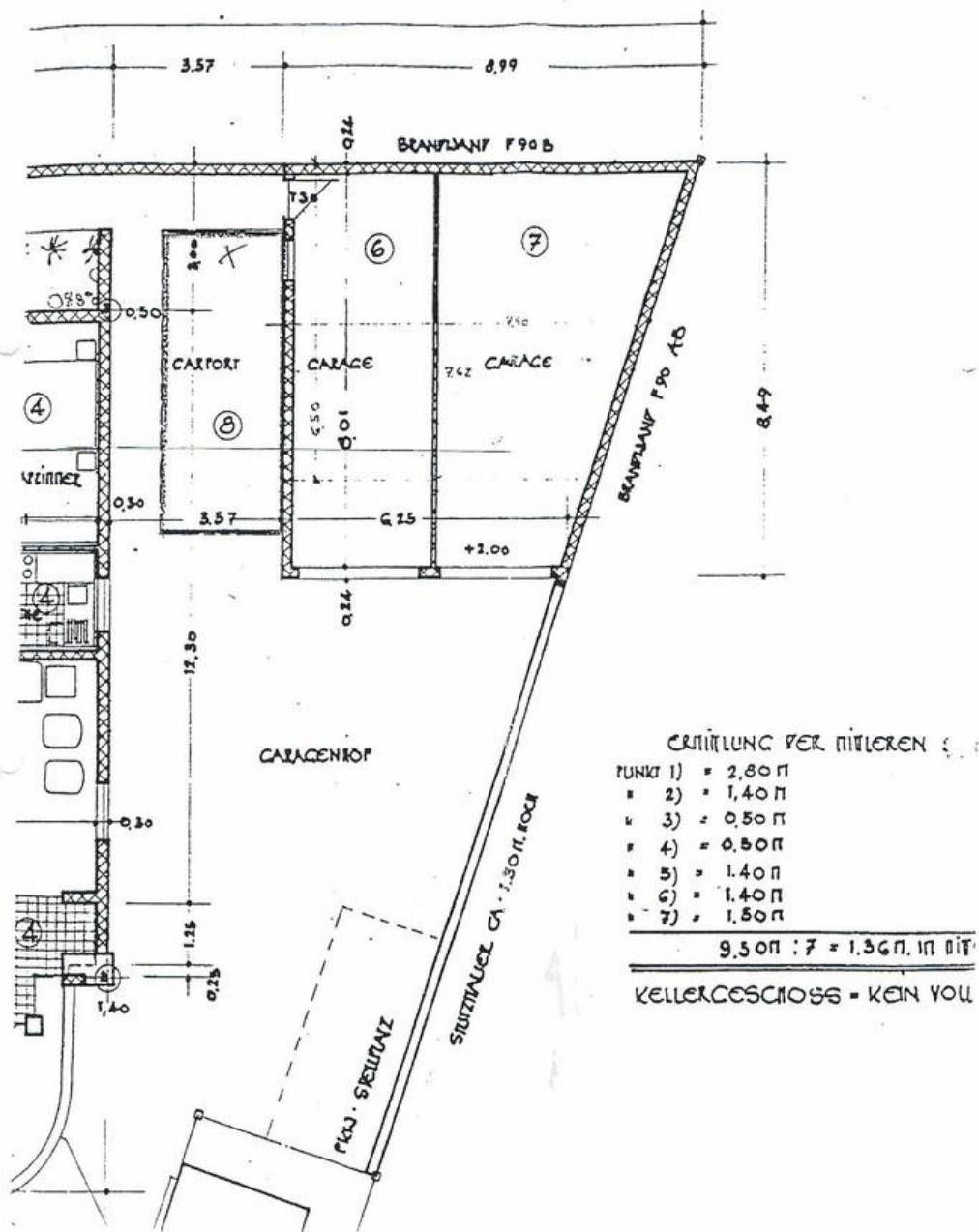
Flur mit Eingangstür und Zuan

Exposé - Galerie



Vollbad

Exposé - Grundrisse



Carport mit Stellplatz