

Exposé

Einfamilienhaus in Singen-Beuren an der Aach Freistehendes EFH mit großem Garten



Objekt-Nr. **OM-320997**

Einfamilienhaus

Verkauf: **560.000 €**

Ansprechpartner:
Marc

78224 Singen-Beuren an der Aach
Baden-Württemberg
Deutschland

Baujahr	1950	Übernahmedatum	01.08.2025
Grundstücksfläche	589,00 m ²	Zustand	modernisiert
Etagen	2	Schlafzimmer	2
Zimmer	4,00	Badezimmer	2
Wohnfläche	110,00 m ²	Garagen	1
Nutzfläche	140,00 m ²	Stellplätze	4
Energieträger	Gas	Heizung	Zentralheizung
Übernahme	ab Datum		

Exposé - Beschreibung

Objektbeschreibung

DAS HAUS IST VOLLUNTERKELLERT. DER KELLER BIETET IHNEN ALLES WAS SIE BENÖTIGEN. WERKSTATT, LAGERRAUM, WASCHRAUM USW... DER KELLER IST TROCKEN UND IN EINEM GUTEN ZUSTAND. IM EG BEFINDEN SICH GÄSTE-BAD, KÜCHE, ESSZIMMER UND WOHNZIMMER. VOM WOHNZIMMER GEHT ES RAUS AUF DIE TERRASSE. IM OG BEGRÜSST SIE DAS SCHLAFZIMMER, KINDERZIMMER UND BAD. IM DG BEFINDET SICH DER SPEICHER.

AUF DEM GRUNDSTÜCK ERSCHLIESST SICH NOCH EINE GROSSE SCHEUNE MIT UG UND OG SOWIE EINE KLEINE „RANGE“ ALS ABSTELLRAUM; BEIDE GEBÄUDE WERDEN AUCH MIT STROM VERSORGT. NEBEN DER SCHEUNE FINDET SICH NOCH EINE GARAGE.

VOR DEM GRUNDSTÜCK GENIESSEN SIE EINE UNBEBAUBARE AUSSICHT AUF FELDER UND BÄUME. AUF DEM GROSSZÜGIGEN GRUNDSTÜCK GIBT ES NOCH VIELE MÖGLICHKEITEN UM SICH KREATIV AUSZUTOBEN.

BAUJAHR 1950

VOLLRENOVIERT

DACH UND FENSTER NEU

MIT EINBAUKÜCHE UND AUF WUNSCH AUCH MÖBLIERT ZU VERKAUFEN

Ausstattung

- Einbauküche
- Festbrennstoffherd
- Kaminofen
- aufstellbarer Framepool
- Aussendusche
- Vaillant Gastherme 2015 eingebaut
- Fenstersanierung 2015
- Terrassenausbau 2016
- Steildachsanierung 2018
- Fassade neu verputzt 2018
- Scheune von außen saniert

Fußboden:

Fliesen, Vinyl / PVC

Weitere Ausstattung:

Terrasse, Garten, Keller, Vollbad, Duschbad, Pool / Schwimmbad, Einbauküche, Gäste-WC, Kamin

Lage

Die Gemeinde Beuren ist äußerst beliebt in der Region. Die nahen Städte sind auf kurzem Wege erreichbar.

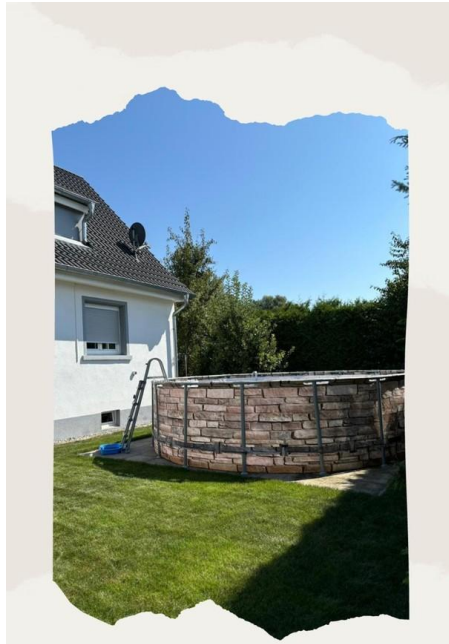
Der öffentliche Nahverkehr befördert sie in die Einkaufsstädte Singen, Engen und Stockach. Auch Radolfzell und Konstanz sind nah. Ebenso der Bodensee, der Steißlinger See und natürlich die Schweiz. Der Stadtteil Beuren ist attraktiv und aufgrund der großen Arbeitgebern in Steißlingen, Singen und Radolfzell ist die Nebengemeinde von Singen ein

idealer Wohnort für jeden Arbeitnehmer mit deren Familien. Der Standortvorteil hat sich zwischenzeitlich rumgesprochen, ebenso die zentrale Lage im Hegau.

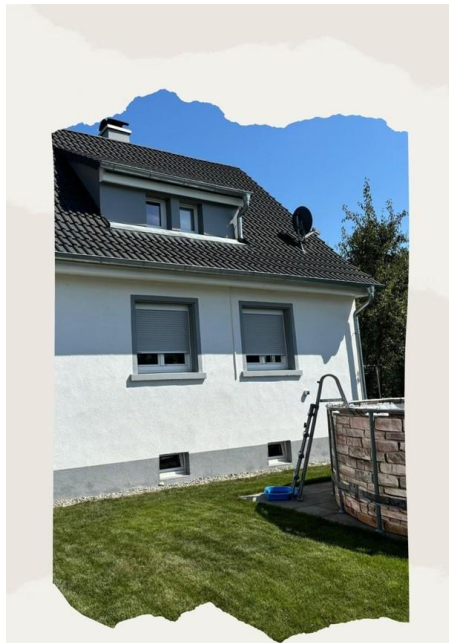
Infrastruktur:

Apotheke, Lebensmittel-Discount, Allgemeinmediziner, Kindergarten, Grundschule, Hauptschule, Gymnasium, Gesamtschule, Öffentliche Verkehrsmittel

Exposé - Galerie

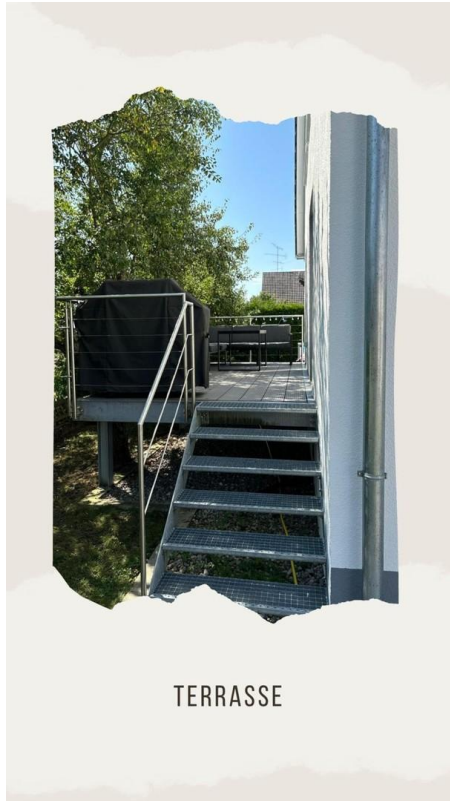


MIT AUF UND ABBAUBAREM
POOL



FREISTEHENDES
EINFAMILIENHAUS

Exposé - Galerie



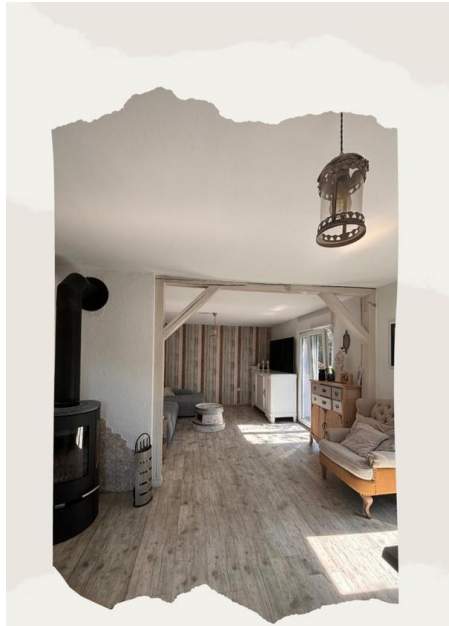
Exposé - Galerie



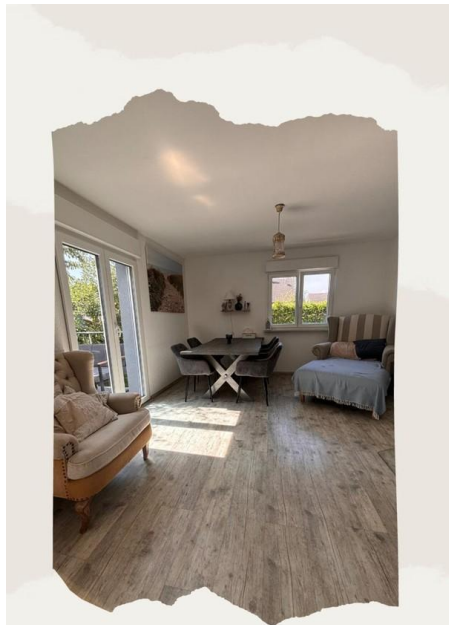
Exposé - Galerie



Exposé - Galerie

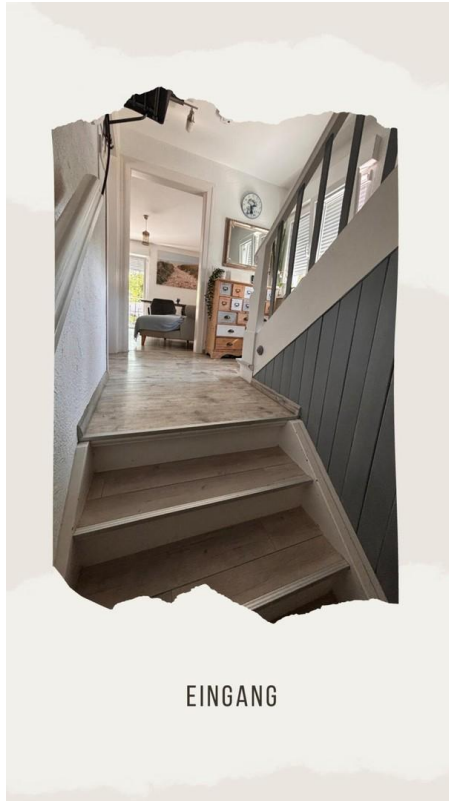


WOHNZIMMER MIT KAMINOFEN
UND DURCHGANG ZUR
TERRASSE

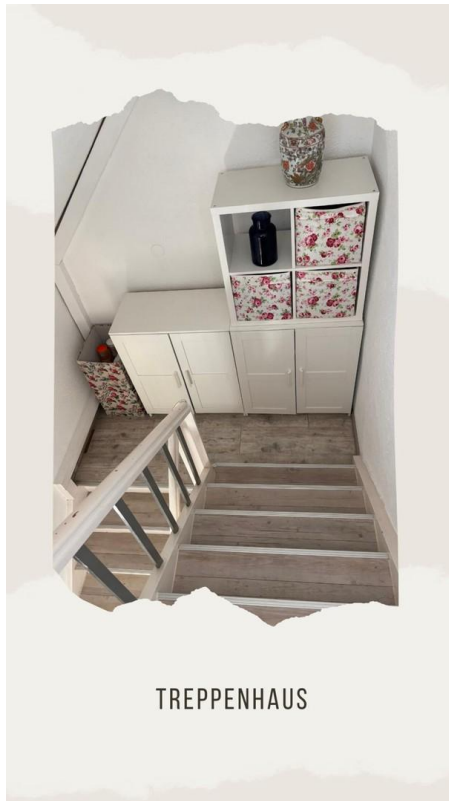


WOHNZIMMER VON DER
ANDEREN SEITE

Exposé - Galerie



EINGANG

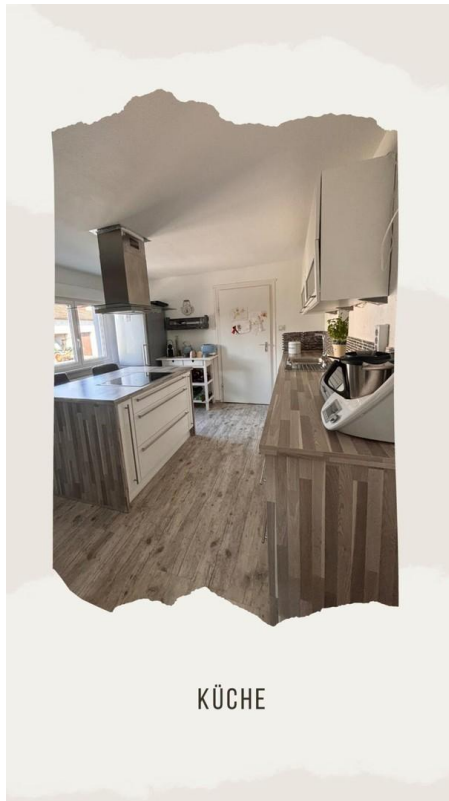


TREPPENHAUS

Exposé - Galerie



GÄSTEBAD

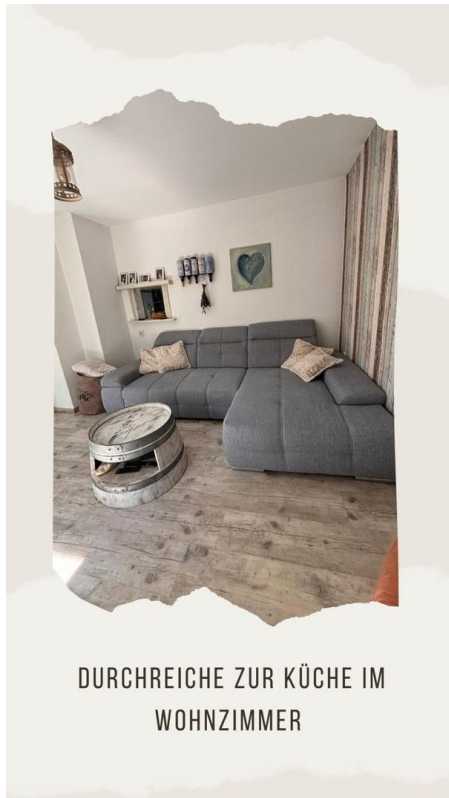


KÜCHE

Exposé - Galerie

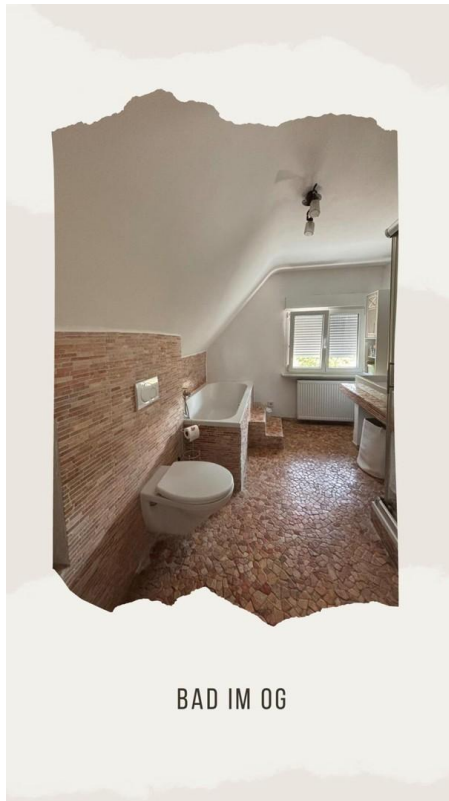


KÜCHE



DURCHREICHE ZUR KÜCHE IM
WOHNZIMMER

Exposé - Galerie



Exposé - Grundrisse

