

Exposé

Wohnung in Frankfurt am Main

Geräumige Wohnung in Bornheim mit großzügigem Balkon und Skyline-Blick - Top-Infrastruktur



Objekt-Nr. **OM-321031**

Wohnung

Vermietung: **820 € + NK**

60385 Frankfurt am Main
Hessen
Deutschland

Baujahr	1994	Mietsicherheit	2.640 €
Etagen	26	Übernahme	Nach Vereinbarung
Zimmer	2,00	Zustand	Neuwertig
Wohnfläche	66,00 m ²	Schlafzimmer	1
Energieträger	Gas	Badezimmer	1
Nebenkosten	120 €	Etage	Höher als 5. OG
Heizkosten	100 €	Heizung	Zentralheizung
Summe Nebenkosten	220 €		

Exposé - Beschreibung

Objektbeschreibung

Zur Vermietung steht eine vollmöblierte 2-Zimmer-Wohnung in Frankfurt Bornheim, die im 14. Obergeschoss eines 22-stöckigen Gebäudes liegt. Direkt gegenüber befinden sich die TGB sowie ein Schwimmbad und Hallenbad.

Zur Wohnung gehört ein ca. 6 m² großer Kelleranteil, der als Abstellraum genutzt werden kann. Im Innenhof gibt es zahlreiche Fahrradstellplätze.

Die Wohnung bietet einen großzügigen Balkon mit Südausrichtung und beeindruckendem Lichteinfall durch große, bodentiefe Fenster.

Ausstattung

Großes Badezimmer mit Badewanne, Bidet und Tageslicht

Gut geschnittener Flur mit einem großen Einbauschränk

Kleine, voll ausgestattete Küche mit allen notwendigen Utensilien, Kühlschrank und Waschmaschine

Helles Ess- und Wohnzimmer mit einer XXL-Couch, TV und einer Essecke mit Hochstühlen

Schlafzimmer mit einem 1,80 m breiten Bett mit orthopädischen Matratzen und Kleiderschrank

Fußboden:

Parkett, Laminat, Fliesen

Weitere Ausstattung:

Balkon, Keller, Vollbad, Einbauküche

Lage

Ein REWE-Markt ist nur etwa 100 Meter entfernt. Die U-Bahnstation Seckbacher Landstraße erreicht man in ca. 10 Minuten zu Fuß, und eine Bushaltestelle befindet sich direkt vor dem Haus. In nur 10 Gehminuten gelangt man zur Berger Straße mit ihren zahlreichen Restaurants und Geschäften.

Infrastruktur:

Apotheke, Lebensmittel-Discount, Allgemeinmediziner, Kindergarten, Grundschule, Hauptschule, Realschule, Gymnasium, Gesamtschule, Öffentliche Verkehrsmittel

Exposé - Energieausweis

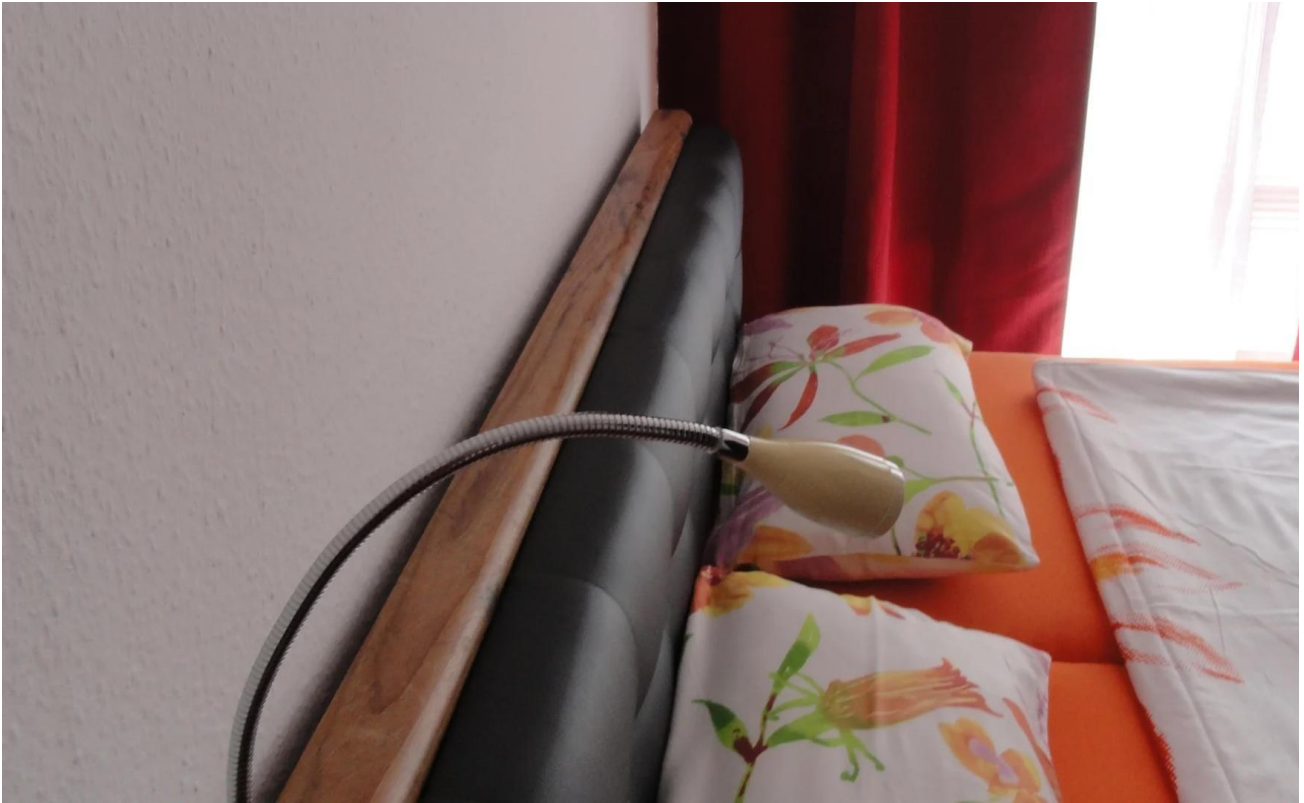
Energieausweistyp	Bedarfsausweis
Erstellungsdatum	bis 30. April 2014
Endenergiebedarf	102,80 kWh/(m ² a)



Exposé - Galerie



Exposé - Galerie



Exposé - Galerie



Exposé - Galerie



Exposé - Galerie



Exposé - Galerie



Exposé - Galerie



Exposé - Galerie



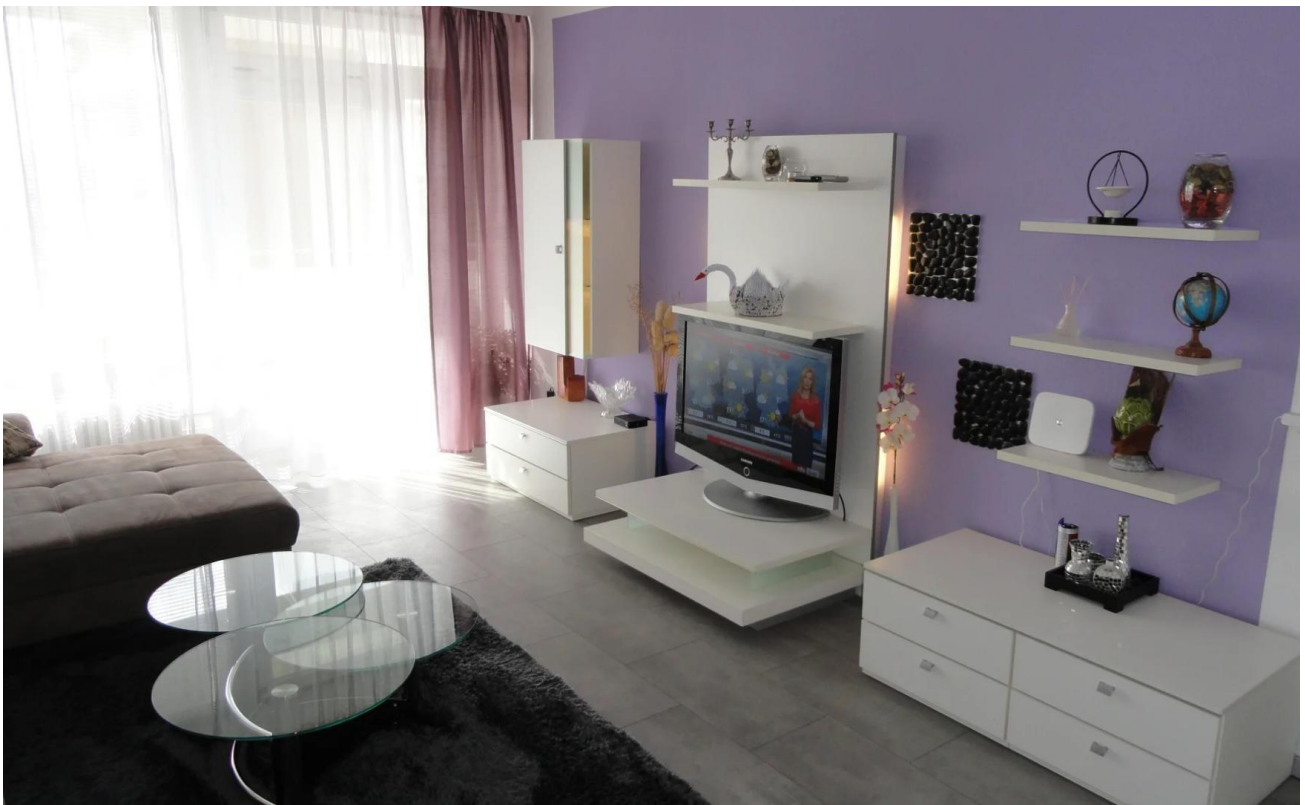
Exposé - Galerie



Exposé - Galerie



Exposé - Galerie



Exposé - Galerie



Exposé - Galerie



Exposé - Grundrisse

