

Exposé

Wohnung in Krefeld

Erstbezug nach Kernsanierung - schöne moderne 3-Zimmerwohnung



Objekt-Nr. OM-321085

Wohnung

Vermietung: **650 € + NK**

Ansprechpartner:
Heinrich Stilling

Kölner Straße 228
47805 Krefeld
Nordrhein-Westfalen
Deutschland

Baujahr	1954	Übernahme	sofort
Zimmer	3,00	Zustand	saniert
Wohnfläche	65,00 m ²	Schlafzimmer	3
Energieträger	Gas	Badezimmer	1
Nebenkosten	166 €	Etage	2. OG
Mietsicherheit	1.500 €	Heizung	Etagenheizung

Exposé - Beschreibung

Objektbeschreibung

Wohnung in zentraler Lage – frisch kernsaniert, top angebunden!

Objektdetails

- Zimmer: 3 schöne helle Wohnräume und eine Küche, alle separat begehbar
- Wohnfläche: 65m²
- Zustand: 2024 kernsaniert (inkl. Bad, Elektrik, Türen, Tapeten und mehr)
- Etage: 2. OG im gepflegten Mehrfamilienhaus (kein Aufzug)

Sonstiges

Die Komplettsanierung wurde im Dezember abgeschlossen. Bezugsfertig ist die Wohnung ab sofort.

Interesse geweckt? Melden Sie sich gerne für weitere Informationen oder zur Vereinbarung eines Besichtigungstermins!

Jetzt Ihre Chance auf diese wunderschöne, kernsanierte Wohnung sichern!

Ausstattung

Ausstattung

Die Wohnung wurde umfassend modernisiert:

- Neues Badezimmer mit modernen Fliesen und Armaturen
- Erneuerte Elektrik für sorgenfreies Wohnen
- Neue Türen und frisch tapezierte Wände – bereit für Ihren Einzug
- Wohnzimmer mit Balkon mit Blick ins Grüne

Fußboden:

Vinyl / PVC

Weitere Ausstattung:

Balkon, Keller, Duschbad

Lage

Diese Wohnung befindet sich in absolut zentraler Lage in unmittelbarer Nähe zur Fachhochschule Niederrhein – ideal für Studierende, Berufspendler oder alle, die eine super Infrastruktur schätzen.

Verkehrsanbindung: Die Tram-Haltestelle “Am Königshof” (Linie 41) liegt direkt vor der Tür und bringt Sie in nur 5 Minuten zum Hauptbahnhof oder weiter in den Krefelder Süden.

Einkaufsmöglichkeiten: Direkt gegenüber finden Sie einen Norma, daneben eine Apotheke. In maximal 10 Gehminuten erreichen Sie DM, Aldi und Edeka – alles für den täglichen Bedarf ist schnell und bequem erreichbar.

Infrastruktur:

Apotheke, Lebensmittel-Discount, Allgemeinmediziner, Kindergarten, Grundschule, Hauptschule, Realschule, Gymnasium, Gesamtschule, Öffentliche Verkehrsmittel

Exposé - Energieausweis

Energieausweistyp	Bedarfsausweis
Erstellungsdatum	ab 1. Mai 2014
Endenergiebedarf	176,00 kWh/(m ² a)
Energieeffizienzklasse	F

Exposé - Galerie



Kernsaniertes Bad (2/2)

Exposé - Galerie



3. Zimmer mit Balkon (1/3)



3. Zimmer mit Balkon (2/3)

Exposé - Galerie



3. Zimmer mit Balkon (3/3)



Blick auf den Balkon

Exposé - Galerie



Kleines Kinderzimmer (1/2)



Kleines Kinderzimmer (2/2)

Exposé - Galerie

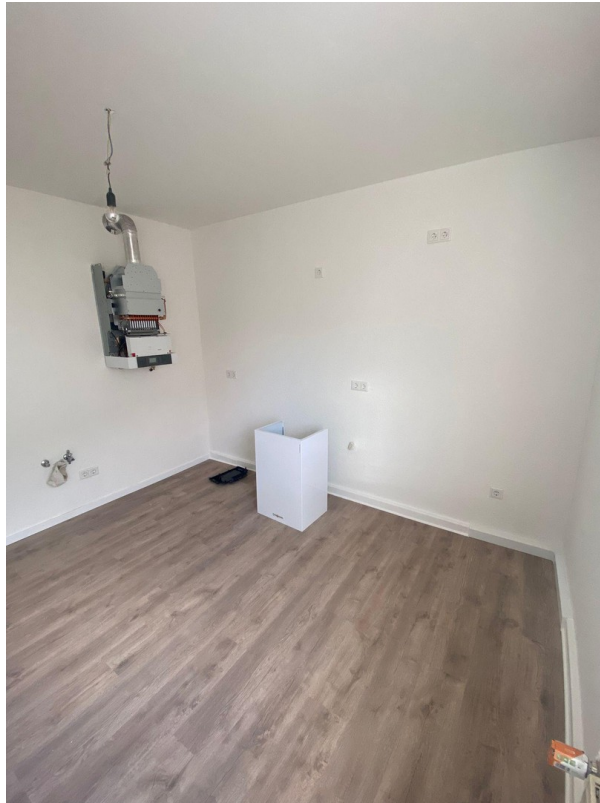


2. Großes Zimmer (1/2)



2. Großes Zimmer (2/2)

Exposé - Galerie



Küche mit neuer Gasetagenh.



Flur (1/2)

Exposé - Galerie



Flur (2/2)



Wohnungseingangsbereich



Blick aus dem Hof (1/2)

Exposé - Galerie



Treppenhaus



Blick aus dem Hof (2/2)

Exposé - Galerie



Gepflegter Keller

Exposé - Grundrisse

