

Exposé

Terrassenwohnung in Aachen

bezugsfreie hochwertig sanierte 2-Zimmer-Wohnung in Top-Lage - Frankenberger Viertel



Objekt-Nr. OM-321090

Terrassenwohnung

Verkauf: **199.000 €**

Ansprechpartner:
Philipp Zimmer

Kongressstraße 23
52070 Aachen
Nordrhein-Westfalen
Deutschland

Baujahr	1975	Übernahme	sofort
Zimmer	2,00	Zustand	Erstbez. n. Sanier.
Wohnfläche	55,00 m ²	Schlafzimmer	1
Nutzfläche	5,00 m ²	Badezimmer	1
Energieträger	Gas	Etage	2. OG
Preis Garage/Stellpl.	20.000 €	Tiefgaragenplätze	3
Hausgeld mtl.	228 €	Heizung	Zentralheizung

Exposé - Beschreibung

Objektbeschreibung

bezugsfreie hochwertig sanierte 2-Zimmer-Wohnung in Top-Lage – Frankenberger Viertel

Diese stilvolle und frisch sanierte barrierefreie 2-Zimmer-Wohnung am Pastorplatz besticht durch ihre moderne Ausstattung und hochwertige Verarbeitung. Sie genießen hier nicht nur ein zeitgemäßes Wohnambiente, sondern auch eine perfekte Kombination aus Komfort, moderner Ausstattung und Funktionalität. Ideal für Singles, Paare, Senioren oder als Kapitalanlage!

Die Highlights im Überblick:

- 2 helle und großzügige Zimmer
- frisch saniertes Bad mit modernen großformatigen Fliesen und hochwertigen Armaturen
- neue Elektroinstallation und moderne Technik für höchsten Wohnkomfort
- halb-offene, hochwertige Einbauküche mit modernen Geräten
- großzügiger Balkon, perfekt für entspannte Stunden im Freien
- Aufzug für barrierefreien Zugang zur Wohnung
- 3 Stellplätze hintereinander liegend in großer Garage können für 20.000€ mit erworben werden

Ausstattung:

- Parkettboden in den Wohnräumen - für ein warmes, elegantes Wohngefühl
- Großformatige Fliesen im Badezimmer und in der Küche – pflegeleicht und modern
- Hochwertige Einbauküche mit modernen Geräten
- Balkon für zusätzliche Entspannung und frische Luft
- neuwertige Fenster sorgen für eine ausgezeichnete Isolierung und viel Tageslicht
- Neue Elektroinstallation

Kontakt:

Für weitere Informationen oder einen Besichtigungstermin stehe ich Ihnen gerne zur Verfügung.

Ausstattung

Fußboden:

Parkett

Weitere Ausstattung:

Balkon, Keller, Fahrstuhl, Duschbad, Pool / Schwimmbad, Einbauküche, Barrierefrei

Lage

Die Wohnung befindet sich am Pastorplatz am Frankenberger Viertel, einer ruhigen, aber dennoch zentralen Lage. Einkaufsmöglichkeiten, Restaurants, öffentliche Verkehrsmittel und Freizeitmöglichkeiten sind in unmittelbarer Nähe und bieten Ihnen alles, was Sie für ein komfortables Stadtleben benötigen.

Exposé - Energieausweis

Energieausweistyp	Verbrauchsausweis
Erstellungsdatum	bis 30. April 2014
Energieverbrauchskennwert	156,00 kWh/(m ² a)
Warmwasser enthalten	Ja



Exposé - Galerie



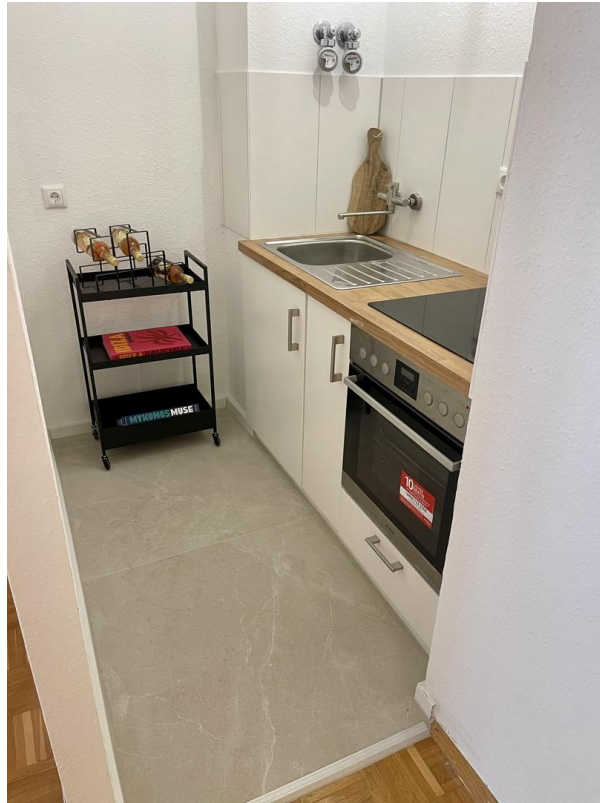
Exposé - Galerie



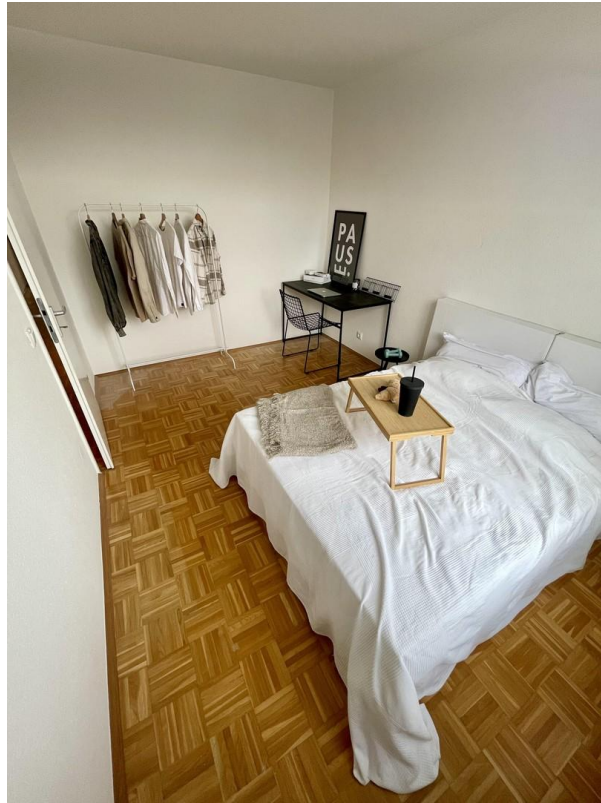
Exposé - Galerie



Exposé - Galerie



Exposé - Galerie



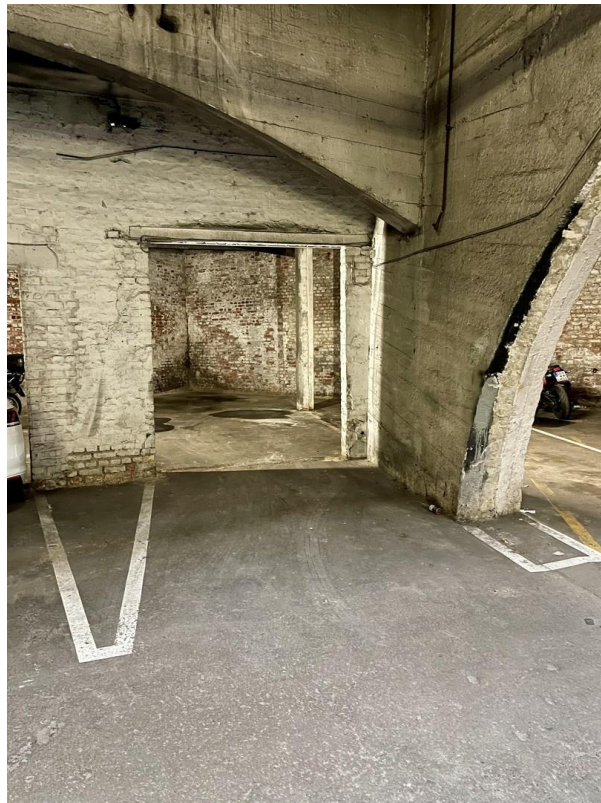
Exposé - Galerie



Exposé - Galerie



Exposé - Galerie



Exposé - Galerie



Grundriss