

# Exposé

## Wohnung in Köln

### Komplett renovierte und stilvoll möblierte 2-Zimmer-Wohnung



Objekt-Nr. **OM-321104**

### Wohnung

Vermietung: **620 € + NK**

51065 Köln  
Nordrhein-Westfalen  
Deutschland

Baujahr	1978	Mietsicherheit	2.640 €
Etagen	4	Übernahme	Nach Vereinbarung
Zimmer	2,00	Zustand	Neuwertig
Wohnfläche	55,00 m <sup>2</sup>	Schlafzimmer	1
Energieträger	Gas	Badezimmer	1
Nebenkosten	120 €	Etage	1. OG
Heizkosten	100 €	Heizung	Zentralheizung
Summe Nebenkosten	220 €		

# Exposé - Beschreibung

## Objektbeschreibung

Die Wohnung wurde mit viel Sorgfalt und hochwertigen Materialien eingerichtet und bietet höchsten Komfort. Umfasst sie einen großzügigen Wohn-/Essbereich, ein Schlafzimmer, eine Küche mit Sitzgelegenheit, ein modernes Duschbad sowie ein separates WC.

## Ausstattung

Neue Einbauküche: Ausgestattet mit einer Mikrowellen-Backofen-Kombination, Cerankochfeld, Spülmaschine sowie vollständigem Geschirr- und Geräteset

Boxspringbett (1,80m x 2,00m)

Flatscreen-TV (43")

Modernes Duschbad

Balkon zum Entspannen

Hochwertige Vollholzmöbel, darunter ein Hightable und ein Esstisch

Waschmaschinen in der Gemeinschaftsfläche

### **Fußboden:**

Parkett, Fliesen

### **Weitere Ausstattung:**

Balkon, Keller, Vollbad, Einbauküche

## Lage

Die Wohnung befindet sich in Köln-Buchforst, nur wenige Schritte von öffentlichen Verkehrsmitteln entfernt. Sie bietet eine hervorragende Anbindung an die MesseCity Köln, die Innenstadt und den Kölner Dom.

### **Infrastruktur:**

Apotheke, Lebensmittel-Discount, Allgemeinmediziner, Kindergarten, Hauptschule, Realschule, Gymnasium, Gesamtschule, Öffentliche Verkehrsmittel

# Exposé - Energieausweis

Energieausweistyp	Bedarfsausweis
Erstellungsdatum	bis 30. April 2014
Endenergiebedarf	112,60 kWh/(m <sup>2</sup> a)



## Exposé - Galerie



# Exposé - Galerie



2



3



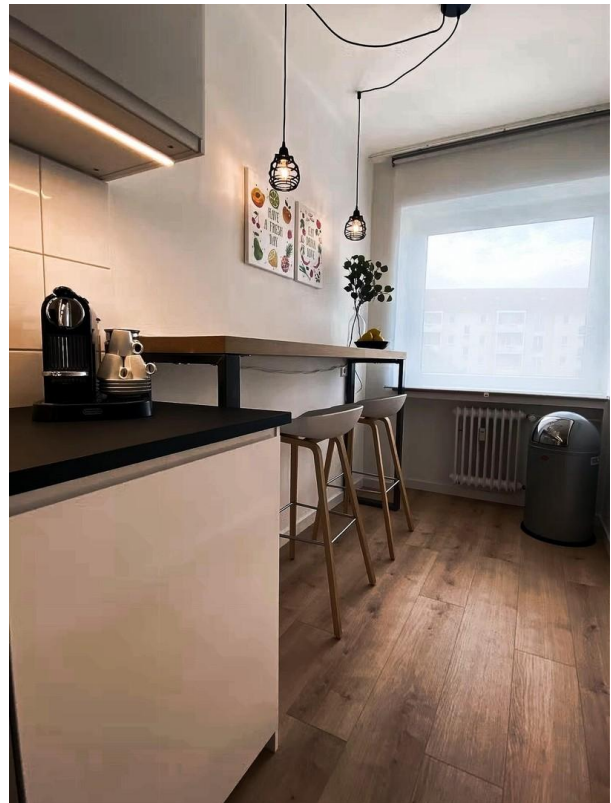
# Exposé - Galerie



4



5

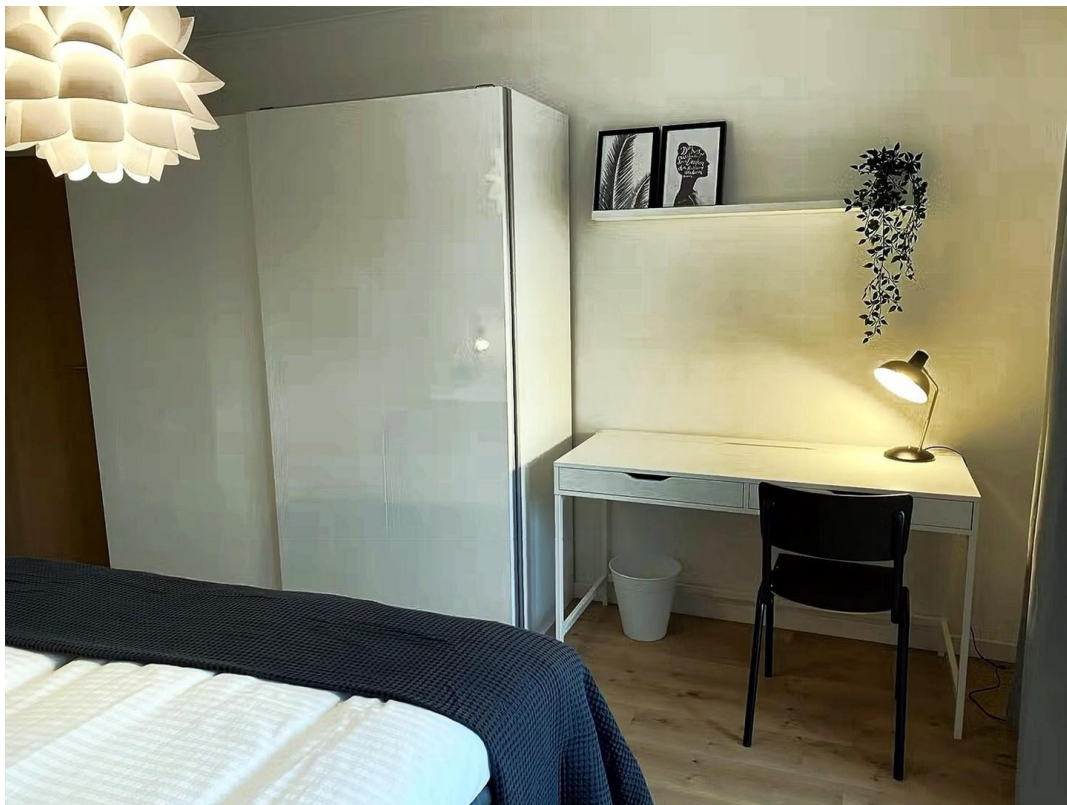


6

# Exposé - Galerie



7



8



# Exposé - Galerie



9



10

# Exposé - Galerie



11



12



# Exposé - Galerie



13



14

# Exposé - Galerie



15



16