

Exposé

Erdgeschosswohnung in Mainz-Ebersheim

Einladende 4-Zimmer-Wohnung mit Terrasse und kleinem Garten in Mainz-Ebersheim



Objekt-Nr. **OM-321130**

Erdgeschosswohnung

Vermietung: **1.290 € + NK**

In den Teilern 19A
55129 Mainz-Ebersheim
Rheinland-Pfalz
Deutschland

Baujahr	1994	Übernahme	Nach Vereinbarung
Etagen	3	Zustand	gepflegt
Zimmer	4,00	Schlafzimmer	3
Wohnfläche	97,00 m ²	Badezimmer	1
Energieträger	Gas	Etage	Erdgeschoss
Summe Nebenkosten	160 €	Stellplätze	1
Miete Garage/Stellpl.	60 €	Heizung	Etagenheizung
Mietsicherheit	2.580 €		

Exposé - Beschreibung

Objektbeschreibung

Bei diesem Angebot handelt es sich um eine sehr schön geschnittene 4 Zimmer-Wohnung mit ca. 97m² Wohnfläche zur Miete in einem Mehrfamilienhaus aus dem Jahr 1994 in Mainz-Ebersheim. Diese charmante Erdgeschosswohnung besticht durch ihre überdachte Terrasse und dem kleinen Garten zur alleinigen Nutzung.

Neben dem hellen und geräumigen Wohn- und Esszimmer verfügt die Wohnung über 3 weitere Räume, die als Schlafzimmer und evtl. Kinderzimmer und Arbeitszimmer genutzt werden können, eine geräumige Küche mit ausreichend Platz, ein großes Tageslicht-Badezimmer mit Badewanne und Dusche, ein Gäste-WC und ein kleines Abstellräumchen.

Ein Keller sowie ein Kfz-Stellplatz (60€ Stellplatzmiete) gehören auch zur Wohnung.

Eine neue Einbauküche mit E-Geräten kann optional für monatlich 60€ gestellt werden. Wenn dies gewünscht ist, sprechen Sie es bitte bei der Besichtigung an. Ein Beispielfoto, wie so eine Küche ausschauen könnte, wird beim Besichtigungstermin vorliegen.

Die Wohnung kann ab dem 01.01.2025 angemietet werden.

Bitte stellen Sie sich bei Ihrer Anfrage kurz vor, wir melden uns dann bei Ihnen zur Vereinbarung eines Besichtigungstermins.

Bitte bedenken Sie bei Ihrer Anfrage, dass Sie entweder ein festes Arbeitsverhältnis oder eine Bürgschaft benötigen, um einen Mietvertrag mit uns abschließen zu können.

Ausstattung

Fußboden:

Laminat, Fliesen

Weitere Ausstattung:

Terrasse, Garten, Keller, Einbauküche, Gäste-WC

Sonstiges

Bitte stellen Sie sich bei Ihrer Anfrage kurz vor, wir melden uns dann bei Ihnen zur

Vereinbarung eines Besichtigungstermins.

Bitte bedenken Sie bei Ihrer Anfrage, dass Sie entweder ein festes Arbeitsverhältnis oder eine Bürgschaft benötigen, um einen Mietvertrag mit uns abschließen zu können.

Lage

Infrastruktur:

Apotheke, Lebensmittel-Discount, Allgemeinmediziner, Kindergarten, Grundschule, Öffentliche Verkehrsmittel

Exposé - Energieausweis

Energieausweistyp	Bedarfsausweis
Erstellungsdatum	ab 1. Mai 2014
Endenergiebedarf	111,70 kWh/(m ² a)
Energieeffizienzklasse	D

Exposé - Galerie



Außenansicht 2

Exposé - Galerie



Ansicht Haus Rückseite



Eingangsbereich

Exposé - Galerie



Wohn-/Esszimmer



Wohn-/Esszimmer

Exposé - Galerie



Wohn-/Esszimmer



Terrasse

Exposé - Galerie



Garten



Küche

Exposé - Galerie



Küche



Küche

Exposé - Galerie



Schlafzimmer



Schlafzimmer

Exposé - Galerie



Bad



Bad

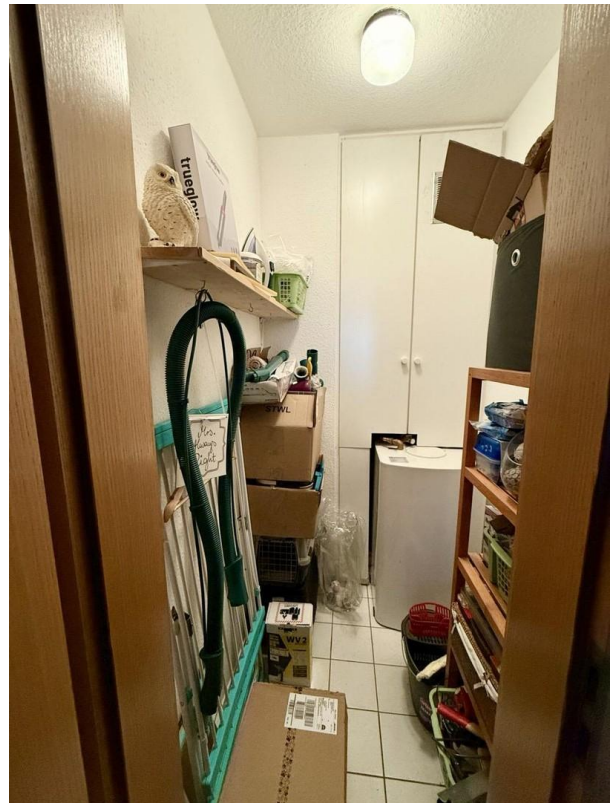
Exposé - Galerie



Bad



Flur



Abstellraum

Exposé - Galerie



Gäste-WC



Flur

Exposé - Galerie



Arbeitszimmer

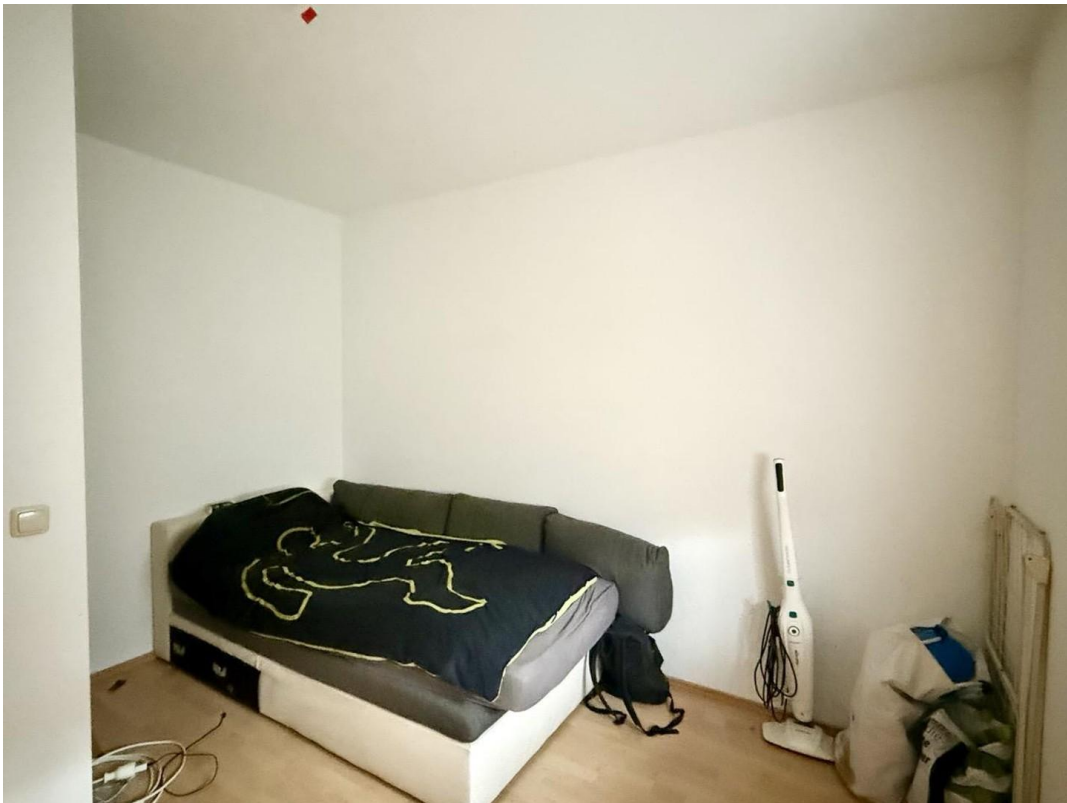


Arbeitszimmer

Exposé - Galerie



Gästezimmer



Gästezimmer

Exposé - Grundrisse

