

# Exposé

## Wohnung in Berlin

### Stilvolle 3 Zimmerwohnung, auch als WG geeignet



Objekt-Nr. OM-321207

### Wohnung

Vermietung: **1.549 € + NK**

12437 Berlin  
Berlin  
Deutschland

Etagen	5	Mietsicherheit	4.000 €
Zimmer	3,00	Übernahme	sofort
Wohnfläche	100,00 m <sup>2</sup>	Schlafzimmer	2
Nebenkosten	249 €	Badezimmer	1
Heizkosten	199 €	Etage	2. OG
Summe Nebenkosten	498 €		

# Exposé - Beschreibung

## Objektbeschreibung

The apartment, which is located on the 2nd floor, can be occupied from 18.11.2024. The apartment comprises three attractive rooms. The good layout, which is also suitable for shared flats, is also impressive. The property also has a balcony, which is a wonderful place to unwind from everyday life. A fitted kitchen and a cellar room are also available.

The apartment is to be rented furnished on a temporary basis. Interested parties looking for an apartment for temporary use will be given preference.

—

Die Wohnung, die sich im 2. Stock befindet, kann ab 18.11.2024 bezogen werden. Die Wohnung verfügt über drei attraktive Zimmer. Die gute Aufteilung, die auch für Wohngemeinschaften geeignet ist, überzeugt ebenfalls. Zur Wohnung gehört auch ein Balkon, auf dem man wunderbar vom Alltag abschalten kann. Eine Einbauküche und ein Kellerraum sind ebenfalls vorhanden.

Die Wohnung ist möbliert auf Zeit zu vermieten. Interessenten, die eine Wohnung zur Zwischennutzung suchen, werden bevorzugt berücksichtigt.

## Ausstattung

Kühlschrank kommt die Tage. Bett kann gestellt werden.

### **Fußboden:**

Parkett, Sonstiges (s. Text)

### **Weitere Ausstattung:**

Balkon, Keller, Vollbad, Einbauküche

## Sonstiges

Interested parties looking for an apartment for temporary use will be given preference.

—

Interessenten die eine Wohnung zum vorübergehenden Gebrauch suchen, werden bevorzugt.

## Lage

The property is located in a lively area in Berlin Baumschulenweg (Treptow). There are several bus lines in the immediate vicinity of the property. A few bakeries, cafés, restaurants, supermarkets and a doctor are within walking distance. There are also a few gyms, green areas and parks, bars, two fashion stores and a bookstore.

—

Die Immobilie liegt in belebter Gegend in Berlin Baumschulenweg (Treptow). In unmittelbarer Umgebung der Immobilie fahren einige Buslinien. Zu Fuß erreichen Sie ein paar Bäckereien, Cafés, Restaurants, Supermärkte und einen Arzt. Außerdem gibt es ein paar Fitnessstudios, Grün- und Parkanlagen, Bars, zwei Modegeschäfte und eine Buchhandlung.

### **Infrastruktur:**

Apotheke, Lebensmittel-Discount, Allgemeinmediziner, Kindergarten, Grundschule, Hauptschule, Realschule, Gymnasium, Gesamtschule, Öffentliche Verkehrsmittel

# Exposé - Galerie

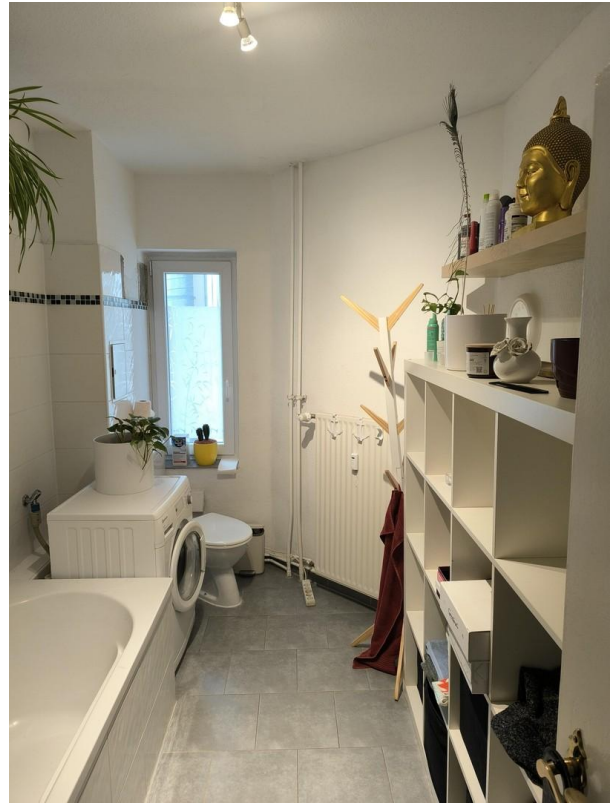




# Exposé - Galerie



# Exposé - Galerie





# Exposé - Galerie



# Exposé - Galerie





# Exposé - Galerie





# Exposé - Galerie



# Exposé - Galerie





# Exposé - Galerie

