

Exposé

Einfamilienhaus in Schleiden

***PROVISIONSFREI* Gepflegter Bungalow, freistehend mit
großem Garten und Doppelgarage**



Objekt-Nr. OM-321210

Einfamilienhaus

Verkauf: **250.000 €**

53937 Schleiden
Nordrhein-Westfalen
Deutschland

Baujahr	1970	Übernahme	Nach Vereinbarung
Grundstücksfläche	1.600,00 m ²	Zustand	renovierungsbedürftig
Etagen	2	Schlafzimmer	2
Zimmer	4,00	Badezimmer	1
Wohnfläche	141,00 m ²	Garagen	2
Nutzfläche	266,00 m ²	Heizung	Zentralheizung
Energieträger	Öl		

Exposé - Beschreibung

Objektbeschreibung

Wohnen auf einer Ebene – Ihr Bungalow in ruhiger Lage in einer Seitenstraße!

Dieser großzügig geschnittene Bungalow ist in Massivbauweise errichtet, bis auf die hintere Hausseite verklindert und voll unterkellert.

Die großen Holzfenster (Doppelverglasung) lassen viel Licht in die Räume.

Die Zentral-Ölheizung wurde 2001 erneuert und der Heizöllagertank (Größe 9000 Liter) ist in 2008 grundsaniiert worden.

Neben dem Eingang liegt die Doppelgarage mit einseitig elektrischem Schwingtor. Dazu gibt es zahlreiche Stellplätze auf der gepflasterten Einfahrt, die am weitläufigen Vorgarten entlangführt.

Das große Grundstück bietet viele Gestaltungsmöglichkeiten für ein persönliches Gartenparadies. Ob Blumen- oder Gemüsegarten oder Platz für die Kinder zum Spielen: Auf 1600 Quadratmetern ist alles möglich.

Der rechte seitliche Gartenbereich und der hintere Gartenbereich sind durch eine Thujahecke uneinsehbar und bieten absolute Privatsphäre.

Ausstattung

In den Fluren ist Marmorboden verlegt. Echtholzparkett befindet sich im Wohnzimmer, im Esszimmer und in den Schlafzimmern.

Im Wohnzimmer bietet ein offener Kamin eine gemütliche Atmosphäre. Von dort haben Sie den direkten Zugang zum seitlichen Gartenbereich.

Das große Tageslichtbad ist ausgestattet mit einer Wanne und einer leicht begehbaren Dusche. Direkt daneben gibt es ein separates -Gäste-WC, ebenfalls mit Tageslicht.

Praktisch ist auch der Einbauschränk im Flur, der zusätzlichen Stauraum bietet.

Auf dem Speicher steht zusätzlicher Stauraum zur Verfügung.

Auf der hinteren Seite des Hauses befindet sich der gemütliche Wintergarten mit offenem Kamin: Perfekt für entspannte Stunden unabhängig von der Jahreszeit.

Der geräumige Keller umfasst zwei Zimmer, die als Schlafzimmer oder Hobbyraum genutzt werden können, einen Vorratsraum, einen großen Abstellraum sowie einen Heizungsraum.

Dieser Bungalow vereint Stil und viel Platz.

Für weitere Informationen oder zur Vereinbarung eines Besichtigungstermins kontaktieren Sie uns bitte per eMail. Wir freuen uns auf Ihre Anfrage!

Fußboden:

Parkett, Sonstiges (s. Text)

Weitere Ausstattung:

Wintergarten, Garten, Keller, Vollbad, Gäste-WC, Kamin

Lage

Das Objekt befindet sich in Schleiden-Dreiborn, unmittelbar am Rand des Nationalparks Eifel mit vielen Wander-, Freizeit- und Erholungsmöglichkeiten. Die Ortsteile Gemünd und Schleiden mit Einkaufsmöglichkeiten sind schnell erreichbar.

Fußläufig erreichen Sie eine Bäckerei/Café. Eine Grundschule sowie ein Kindergarten sind ebenfalls in Dreiborn vorhanden.

Infrastruktur:

Kindergarten, Grundschule, Öffentliche Verkehrsmittel

Exposé - Energieausweis

Energieausweistyp	Bedarfsausweis
Erstellungsdatum	ab 1. Mai 2014
Endenergiebedarf	250,00 kWh/(m ² a)
Energieeffizienzklasse	H

Exposé - Galerie



Exposé - Galerie



Garten

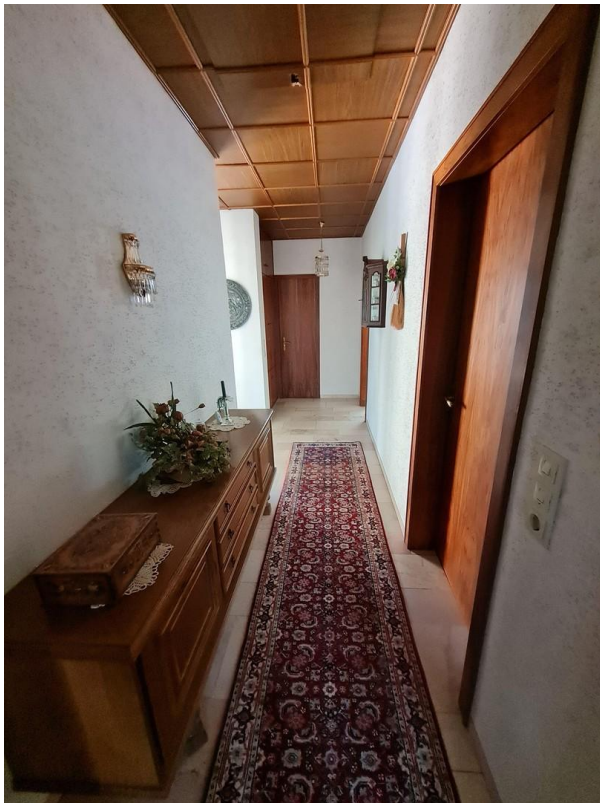


seitlicher Garten

Exposé - Galerie



Eingangsbereich



Flur

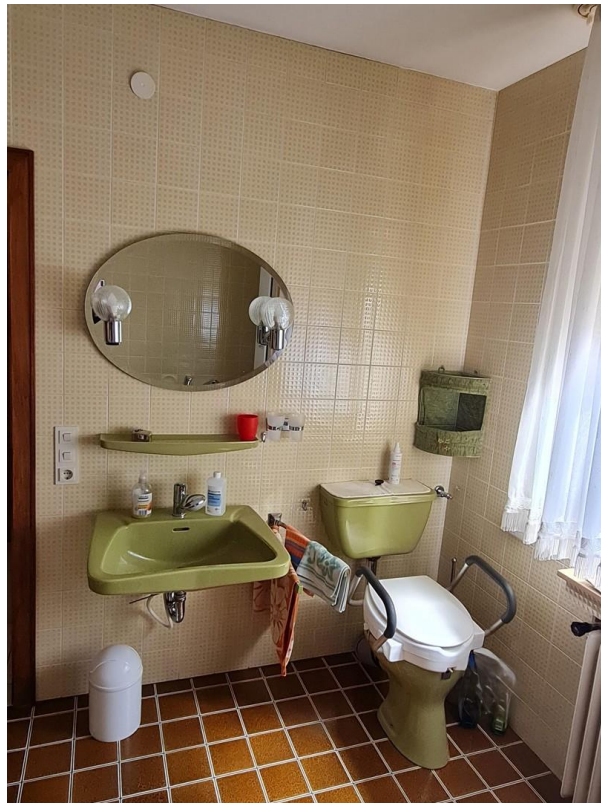


Einbauschränk Flur

Exposé - Galerie



Bad



Bad

Exposé - Galerie



Gäste-WC



Küche

Exposé - Galerie



Küche



Esszimmer



Wohnzimmer

Exposé - Galerie



Wohnzimmer



Schlafzimmer

Exposé - Galerie



Schlafzimmer



Wintergarten

Exposé - Galerie



hintere Ansicht Wintergarten



Heizung

Exposé - Galerie



Flur Keller



Kellerraum

Exposé - Galerie

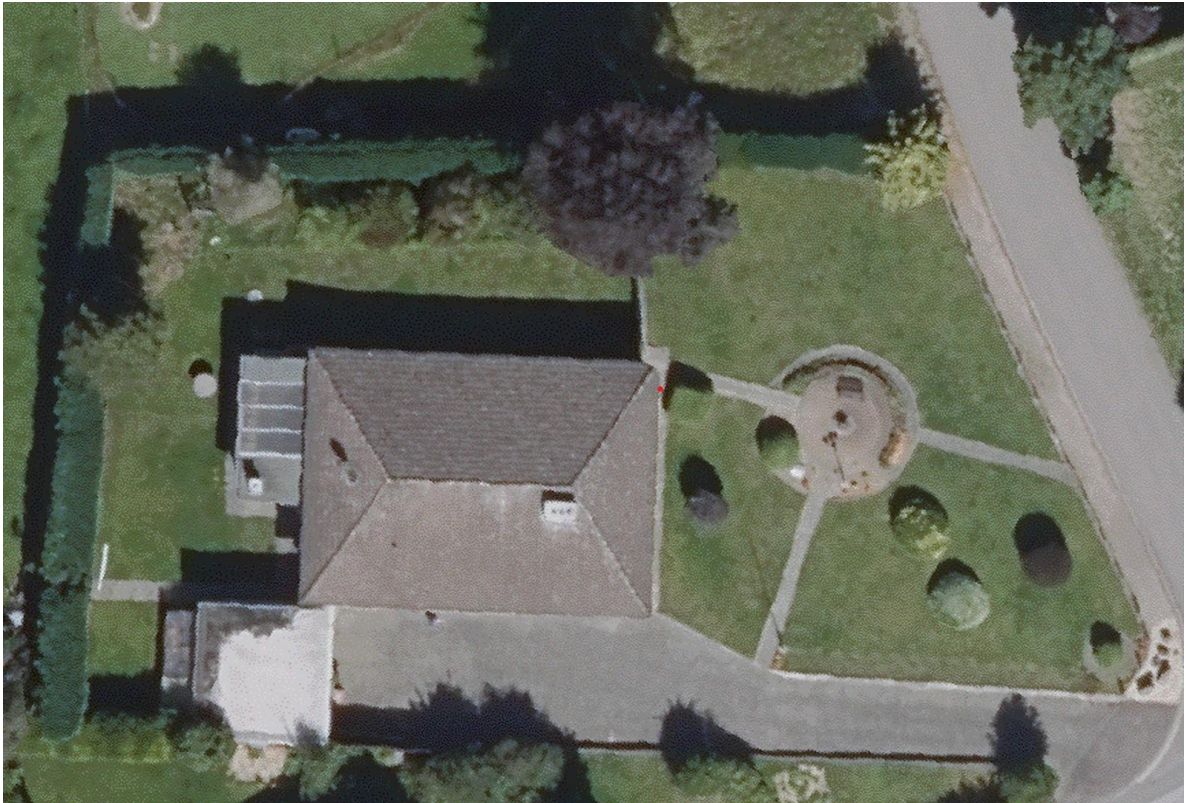


Kellerraum

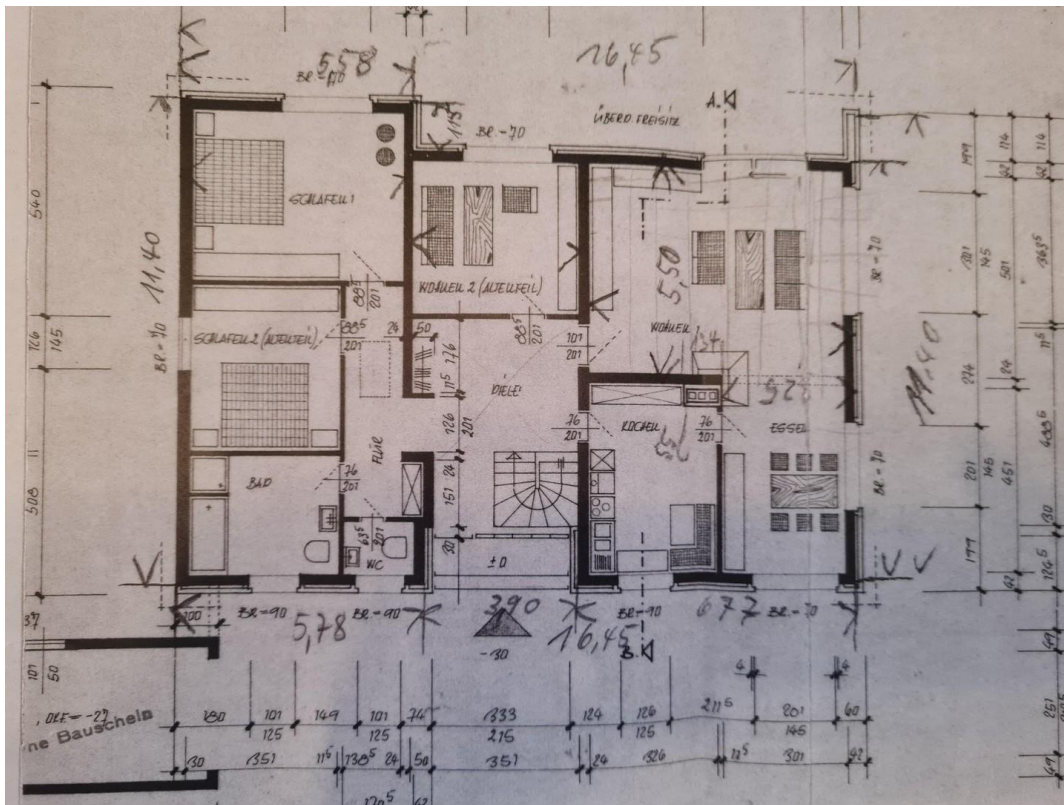


Kellerraum

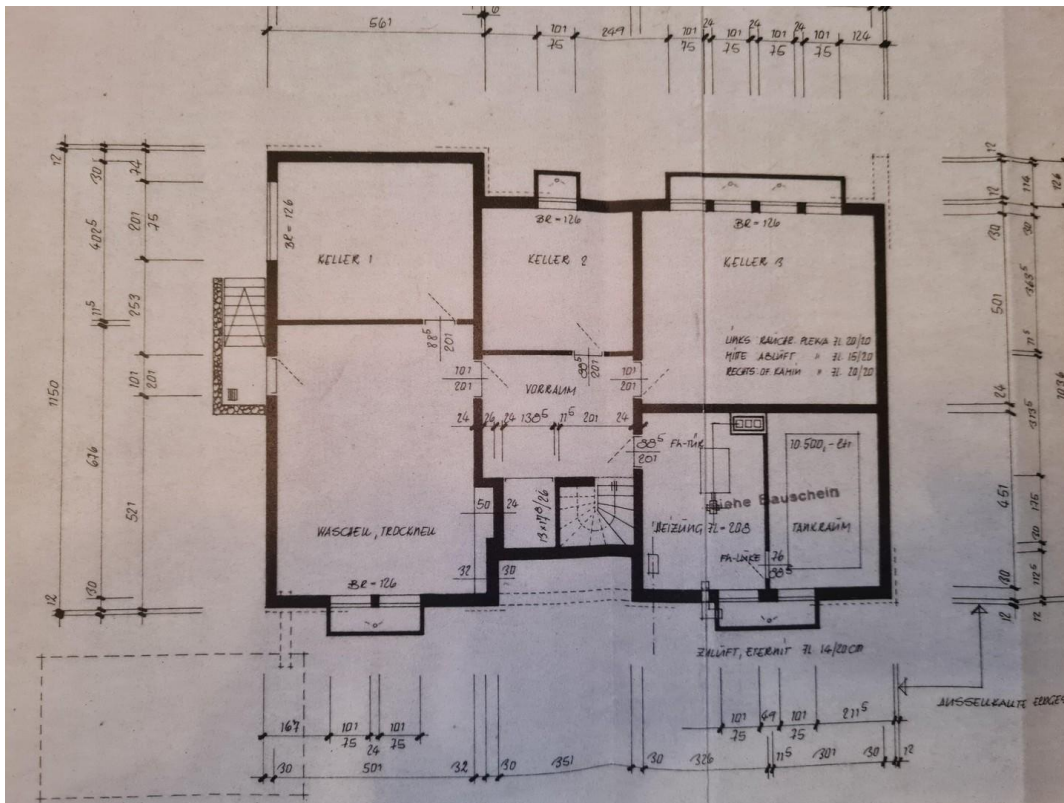
Exposé - Galerie



Exposé - Grundrisse



Grundriss Erdgeschoss



Grundriss Keller