

Exposé

Wohnung in Radolfzell

3.5 Zi.-Whg oder 3 Familienhaus *Provisionsfrei*



Objekt-Nr. OM-321224

Wohnung

Verkauf: **229.000 €**

Ansprechpartner:
Hans Allemann

78315 Radolfzell
Baden-Württemberg
Deutschland

Baujahr	1909	Zustand	gepflegt
Etagen	3	Schlafzimmer	2
Zimmer	3,00	Badezimmer	1
Wohnfläche	75,00 m ²	Etage	1. OG
Energieträger	Gas	Stellplätze	1
Preis Garage/Stellpl.	10.000 €	Heizung	Zentralheizung
Übernahme	sofort		

Exposé - Beschreibung

Objektbeschreibung

OPEN HOUSE auf Voranmeldung (Mail/ Kontaktformular genügt)

zentral gelegenes 3 Familienhaus mit 3 Wohnungen im Stockwerkeigentum

1-3 Einheiten können einzeln erworben werden

Raumkonzept

3.5 Zimmer- EG- ca.75m²- 239 000.- + Stellplatz 10 000.-

3.5 Zimmer- 1.OG- ca. 75m² 229 000.- + Stellplatz 10 000.-

2.5 Zimmer- DG- ca. 72m² 219 000.- + Stellplatz 10 000.-

Paketpreis- möglich auf Anfrage!

-Eingangsbereich offen gehalten zu Wohn- Esszimmer mit Küche

-Grosszügiges Bad mit Dusche/ Lavabo/ Toilette/ Anschluss für Waschmaschine/ Tumbler
(Bietet die Möglichkeit für den Einbau einer Badewanne/ Unterteilung Dusche/ Bad.

-Flur

-Elternschlafzimmer zur ruhigen Seite gelegen

-Kinderzimmer oder Büro zur runigen Seite gelegen (EG/1.OG)

-Kellerabteil vorhanden

-Abstellplatz vorhanden (1 Pro Wohnung)

Es besteht die Möglichkeit dass die Käuferschaft die Hauswartung selbst übernimmt (bei Interesse).

Da Privatverkauf kommt hier keine Maklerprovision zum tragen!

Wir freuen uns auf ihre Anfrage.

Ausstattung

Fußboden:

Laminat, Fliesen

Weitere Ausstattung:

Keller, Duschbad, Einbauküche

Sonstiges

Übernahme per sofort ohne Mietvertrag/ Mieter möglich bis auf die Parterre Wohnung (aktuell vermietet), auf Wunsch kann das Objekt auch Vollvermietet verkauft werden.

Lage

zentrale Lage in Radolfzell

Infrastruktur:

Apotheke, Lebensmittel-Discount, Allgemeinmediziner, Kindergarten, Grundschule, Hauptschule, Realschule, Gesamtschule, Öffentliche Verkehrsmittel

Exposé - Energieausweis

Energieausweistyp	Bedarfsausweis
Erstellungsdatum	bis 30. April 2014
Endenergiebedarf	145,79 kWh/(m ² a)



Exposé - Galerie



Küchen- Essbereich

Exposé - Galerie



Essbereich



Wohn- Essbereich

Exposé - Galerie



Wohn- Essbereich



Eingangsbereich

Exposé - Galerie

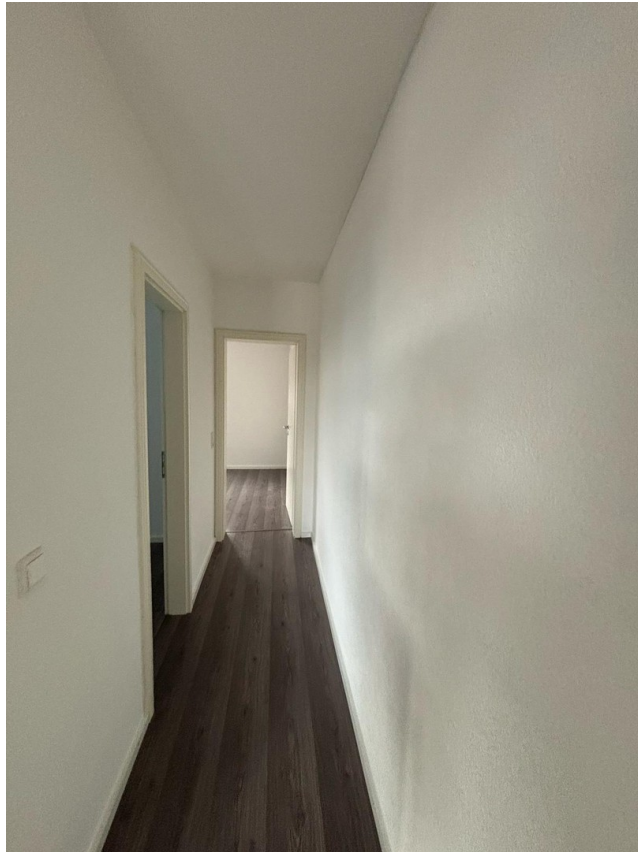


Dusche/ WC



Dusche/ WC

Exposé - Galerie



Flur zu Zimmer



Kinderzimmer

Exposé - Galerie



Kinderzimmer



Elternzimmer

Exposé - Galerie



Elternzimmer



Treppenhaus

Exposé - Galerie

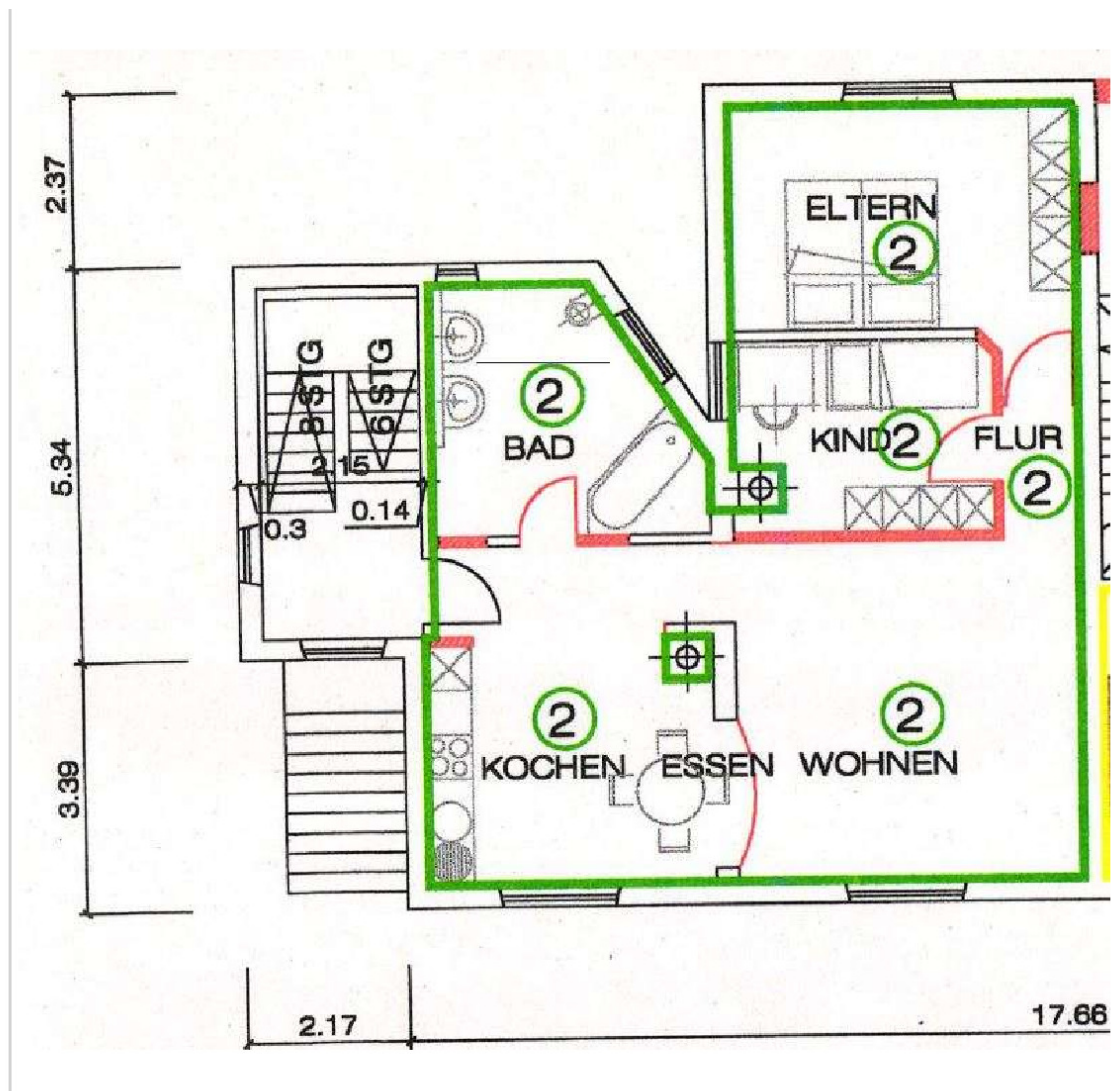


Ansicht Rückseite



Ansicht Eingangsbereich

Exposé - Grundrisse



Grundriss WE 021.0G