

Exposé

Einfamilienhaus in Kirchheim unter Teck

Großzügiges freistehendes Einfamilienhaus in sehr gutem Zustand im Bohnauviertel



Objekt-Nr. OM-321226

Einfamilienhaus

Verkauf: **880.000 €**

Ansprechpartner:
Höninger

Finkenweg 8
73230 Kirchheim unter Teck
Baden-Württemberg
Deutschland

| | | | |
|-------------------|-----------------------|--------------|-------------------|
| Baujahr | 1939 | Übernahme | Nach Vereinbarung |
| Grundstücksfläche | 624,00 m ² | Zustand | gepflegt |
| Etagen | 4 | Schlafzimmer | 5 |
| Zimmer | 7,00 | Badezimmer | 2 |
| Wohnfläche | 175,00 m ² | Garagen | 1 |
| Energieträger | Holzpellets | Stellplätze | 2 |

Exposé - Beschreibung

Objektbeschreibung

Älteres laufend renoviertes Einfamilienhaus mit neuer Holzpelletheizung (2024) und mit 2021 neu angelegtem Garten, Terrasse und Sauna in beliebter und zentrumsnaher Lage im Bohnauviertel.

Erdgeschoss

Weitläufiger und lichtdurchfluteter Wohn- Essbereich mit Austritt zur Terrasse und herrlich großem Garten mit Süd-West-Ausrichtung und glasüberdachter Terrasse mit neuer integrierter Markise und Gartenbeleuchtung.

Die Küche wurde 2014 erneuert, von dort gelangt man in die angrenzende Waschküche. Ein Tageslichtbad mit Eckbadewanne, Dusche und WC befindet sich ebenfalls im Erdgeschoss, sowie ein weiterer Raum, der derzeit als Büro / Ankleidezimmer genutzt wird.

Obergeschoss

Im OG befinden sich ein drei großzügige Zimmer, von denen eines mit einem Balkon ausgestattet ist. Zusätzlich befindet sich dort ein weiteres, helles Badezimmer mit Dusche und Badewanne sowie einem separaten WC.

Dachgeschoss

Das Dachgeschoß wurde 2009 ausgebaut und kann als weiteres Kinderzimmer oder Büro genutzt werden.

Das Haus ist vollständig unterkellert (4 Keller, davon einer für Pelletaufbewahrung und ein Gewölbekeller) und bietet so genügend Stauraum.

Zusätzlich stehen 2 Außenstellplätze sowie eine Garage mit Wallbox zum Laden von E-Autos zur Verfügung.

Die Fenster wurden zwischen 2012 und 2019 erneuert und sind alle 3-fach verglast.

Das Grundstück verfügt über 624 Quadratmeter mit einem ebenfalls 2021 großzügig neu angelegten Rollrasen, der sich ideal zum Spielen für Kinder eignet.

Ausstattung

Energieausweis wird derzeit erstellt.

Weitere Ausstattung:

Balkon, Terrasse, Garten, Keller, Sauna, Einbauküche, Gäste-WC

Lage

Das Haus liegt in einer ruhigen Straße inmitten des Wohngebiets Bohnauviertel, mehrere Kindergärten, Schulen sowie diverse Lebensmittelmärkte und Bäckereien sind fußläufig schnell erreichbar.

Infrastruktur:

Apotheke, Lebensmittel-Discount, Allgemeinmediziner, Kindergarten, Grundschule, Hauptschule, Realschule, Gymnasium, Gesamtschule, Öffentliche Verkehrsmittel

Exposé - Galerie



Exposé - Galerie



Vorderansicht Straße



Terrasse

Exposé - Galerie



Terrasse mit Markise



Blick auf die Sauna

Exposé - Galerie



Wohnzimmer



Exposé - Galerie



Exposé - Galerie



Wohnzimmer Ausgang Terrasse



Exposé - Galerie



Esszimmer



Exposé - Galerie



Küche



Exposé - Galerie



Zimmer EG

Exposé - Galerie



Bad EG



Bad EG



WC EG

Exposé - Galerie



Gang Obergeschoss



Bad OG



Zimmer 1 OG

Exposé - Galerie



Zimmer 2 OG



Zimmer 3 OG

Exposé - Galerie

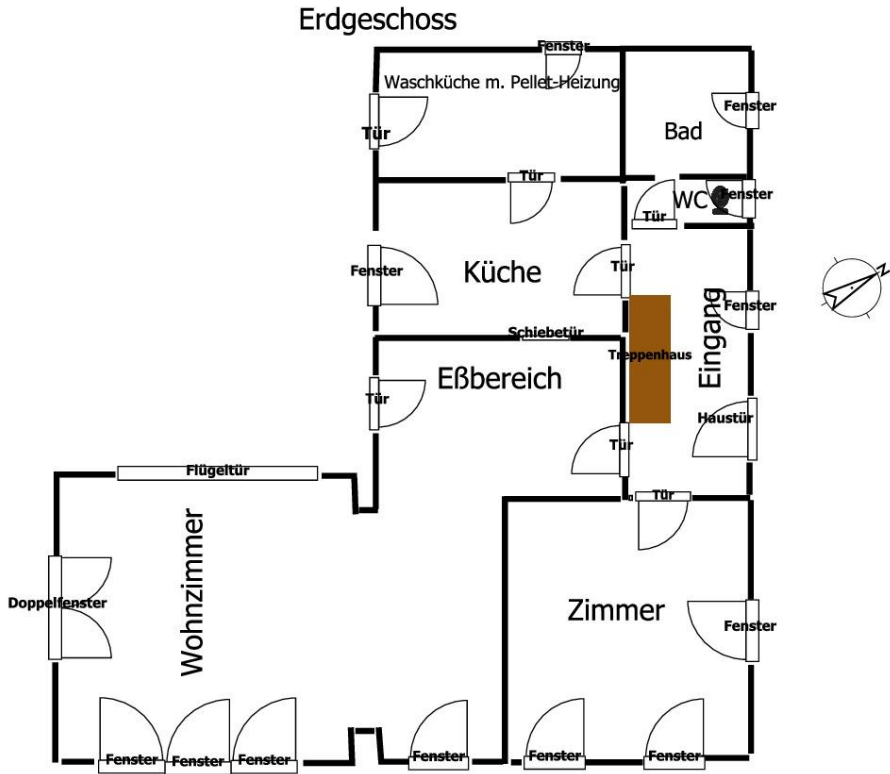


Aufgang Dachgeschoss



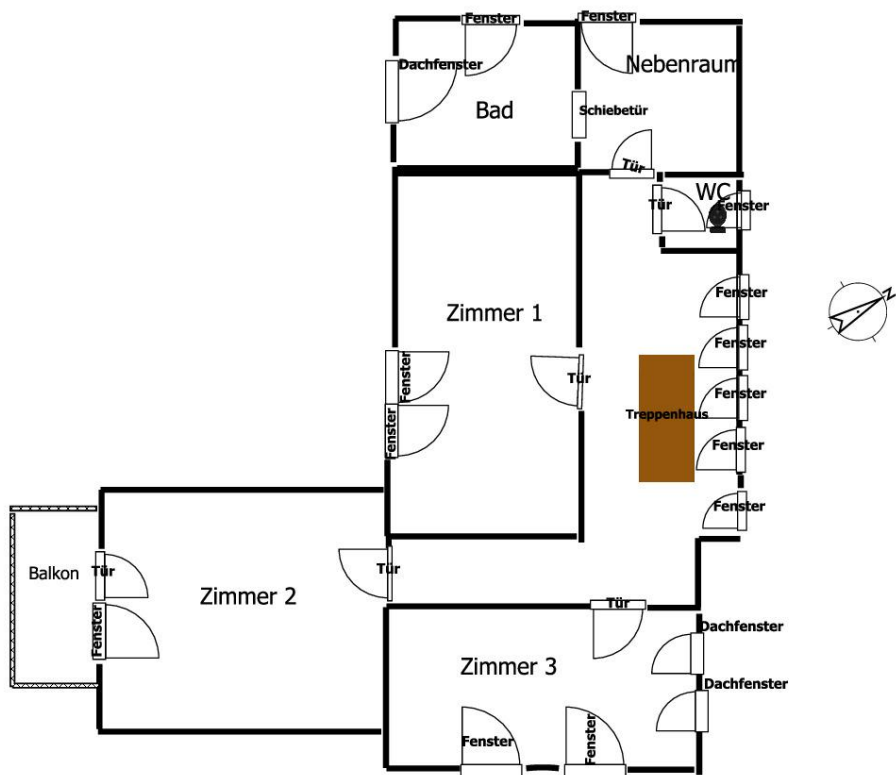
Dachgeschoss

Exposé - Grundrisse



Exposé - Grundrisse

Obergeschoss



Exposé - Grundrisse

Dachgeschoss (ausgebaut)

