

Exposé

Dachgeschosswohnung in Luckenwalde

Schöne sanierte 4 - Zimmer Maisonette-Wohnung in Luckenwalde



Objekt-Nr. **OM-321259**

Dachgeschosswohnung

Vermietung: **1.271 € + NK**

Ansprechpartner:
Larissa Stelzl

14943 Luckenwalde
Brandenburg
Deutschland

Baujahr	1895	Mietsicherheit	3.200 €
Zimmer	4,00	Übernahme	Nach Vereinbarung
Wohnfläche	116,00 m ²	Zustand	renoviert
Nutzfläche	116,00 m ²	Schlafzimmer	3
Energieträger	Gas	Badezimmer	1
Nebenkosten	100 €	Etage	2. OG
Heizkosten	100 €	Heizung	Zentralheizung
Summe Nebenkosten	200 €		

Exposé - Beschreibung

Objektbeschreibung

Diese großzügige und helle Maisonette Dachgeschosswohnung in Luckenwalde bietet auf 116 m² reichlich Platz für individuelles Wohnen und befindet sich in einem hervorragenden Zustand. Die Räume sind lichtdurchflutet und zeichnen sich durch eine großzügige Raumaufteilungen aus. Verbunden sind die Zimmer durch eine Wendeltreppe, die in die zweite Etage führt.

Kürzlich wurde die Wohnung umfassend renoviert: Neue hochwertige Böden, frisch gestrichene Wände und neu lackierte Türen sorgen für eine moderne und gepflegte Atmosphäre.

Die Wohnung ist ideal für Singles, Paare oder kleine Familien, die viel Platz und eine gute Anbindung suchen. Sie befindet sich im Dachgeschoss eines gepflegten Mehrfamilienhauses und bietet Ihnen ein modernes, komfortables Zuhause.

Einzugsdatum: Ab dem 1. Januar 2025 oder später.

Hinweis: Einige Bilder sind mit Hilfe von KI bearbeitet, damit potenzielle Mieter sich die Räume besser mit Einrichtung vorstellen können. Die Wohnungsübergabe ist unmöbliert.

Ausstattung

Großzügiger Grundriss mit lichtdurchfluteten und gut geschnittenen Räumen

Moderne Ausstattung in allen Wohnräumen

- Großer Garten der gemeinschaftlich genutzt werden kann
- Badezimmer: Badewanne und Fliesen
- Helle Räume durch große Fenster
- Küche ausreichend Platz für eine offene Einbauküche
- Ausstattung: Neuer und hochwertiger Vinyl Boden in Holzoptik
- Die Wohnung wird ohne Inventar vermietet

Fußboden:

Fliesen, Vinyl / PVC

Weitere Ausstattung:

Garten

Sonstiges

Für die Anmietung der Wohnung sind folgende Unterlagen erforderlich:

- Selbstauskunft
- Schufa-Bonitätsauskunft
- Mietzahlungsbestätigung/Mietschuldenfreiheitsbestätigung
- Einkommensnachweis
- Identitätsnachweis (bei Vertragsabschluss)

Lage

Die Wohnung liegt in einer ruhigen, dennoch zentralen Lage in Luckenwalde und bietet eine sehr gute Anbindung an den öffentlichen Nahverkehr. Die nächstgelegene Haltestelle ist fußläufig erreichbar, sodass Sie schnell und unkompliziert ins Stadtzentrum sowie zu weiteren wichtigen Zielen gelangen. Einkaufsmöglichkeiten, Schulen und Freizeitangebote befinden sich ebenfalls in der Nähe, wodurch Sie alles Wichtige schnell erreichen können.

Die gute Verkehrsanbindung sorgt auch für eine schnelle Erreichbarkeit von Berlin und anderen umliegenden Städten.

Exposé - Energieausweis

Energieausweistyp	Verbrauchsausweis
Erstellungsdatum	ab 1. Mai 2014
Endenergieverbrauch	190,50 kWh/(m²a)
Energieeffizienzklasse	F

Exposé - Galerie



Wohnzimmer ohne Inventar

Exposé - Galerie



Wohnzimmer mit Inventar



Wohnzimmer ohne Inventar

Exposé - Galerie



Schlafzimmer mit Inventar



Schlafzimmer ohne Inventar

Exposé - Galerie



Küche mit Inventar



Küche ohne Inventar

Exposé - Galerie



Badezimmer



Badezimmer

Exposé - Galerie



Schlafzimmer ohne Inventar



Schlafzimmer mit Inventar

Exposé - Galerie



Schlafzimmer ohne Inventar



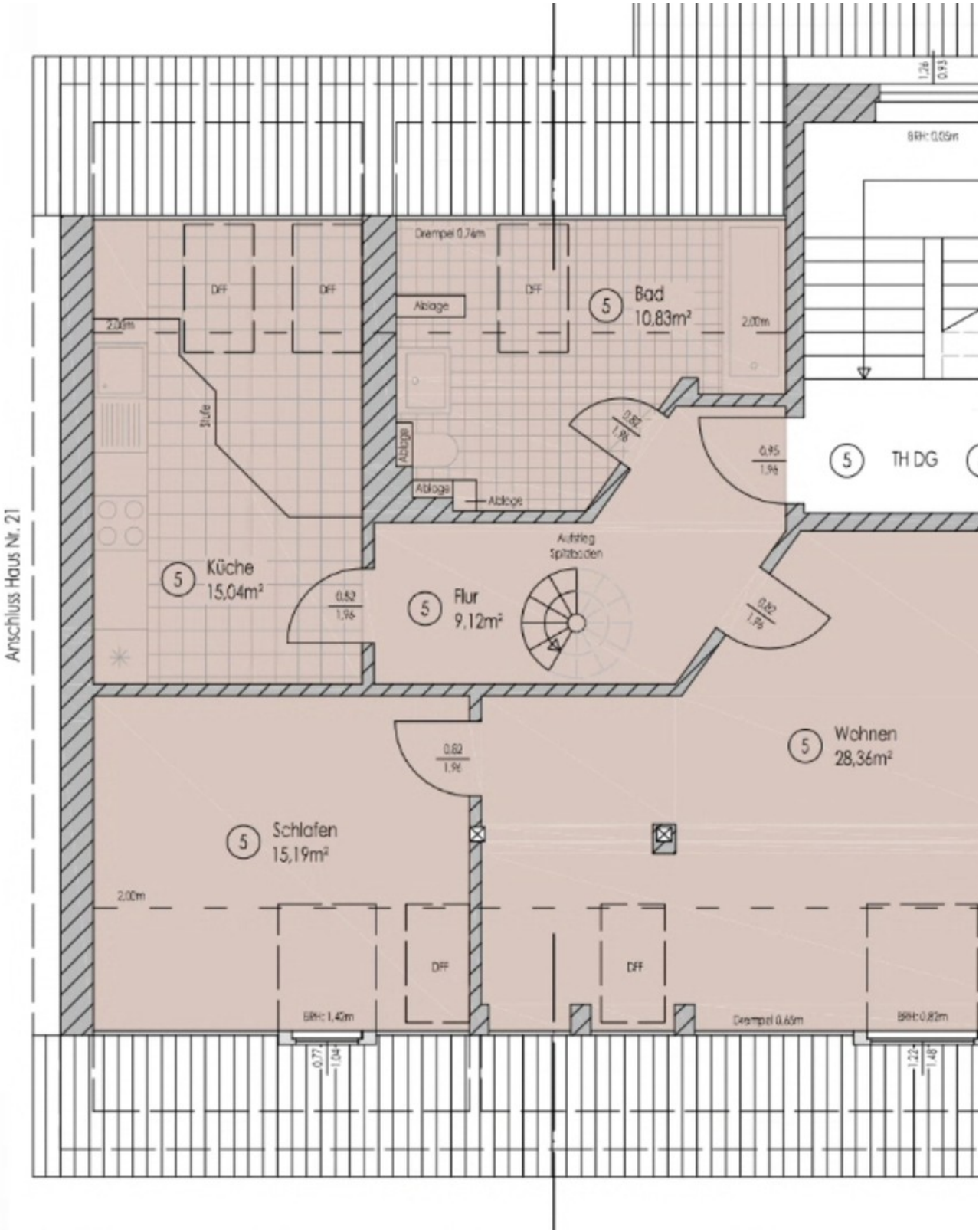
Gemeinsamer Garten

Exposé - Galerie



Gemeinsamer Garten

Exposé - Grundrisse



Exposé - Grundrisse

