

Exposé

Wohnung in Bletigheim-Bissingen

Große Stilvolle 4-Zimmer-Wohnung in Bletigheim-Bissingen



Objekt-Nr. OM-321274

Wohnung

Verkauf: **395.000 €**

Buchstr. 16
74321 Bletigheim-Bissingen
Baden-Württemberg
Deutschland

Baujahr	1962	Zustand	modernisiert
Etagen	4	Schlafzimmer	1
Zimmer	4,00	Badezimmer	1
Wohnfläche	98,99 m ²	Etage	3. OG
Energieträger	Fernwärme	Stellplätze	1
Hausgeld mtl.	240 €	Heizung	Sonstiges
Übernahme	sofort		

Exposé - Beschreibung

Objektbeschreibung

Großzügige 4-Zimmer-Wohnung in Bietigheim-Bissingen

Zum Verkauf steht eine stilvolle und modernisierte 4-Zimmer-Wohnung in zentraler und sonniger Lage, direkt vom Eigentümer.

Durchgeführte Modernisierungsmaßnahmen:

- Umstellung auf Fernwärme-Heizung inklusive neuer Heizkörper
- Anbringung von Wärmedämmverbundsystemen an der Nordfassade und im Bereich der Gewerbeeinheit
- Instandsetzung der Vordächer und des Flachdachs
- Erneuerung sämtlicher Balkonbeläge, Balkonverwahrungen und Rinnen
- Treppenhausanstrich
- Modernisierung der Elektrik

Die Wohnung bietet zwei Kellerräume und eine großzügige Balkon/Loggia mit beeindruckendem Stadtblick. Die Beheizung erfolgt über Fernwärme.

Im Gebäude befinden sich insgesamt acht Wohneinheiten, und der PKW Außenstellplatz ist im Kaufpreis inbegriffen. Die Wohnung ist sofort bezugsfrei.

Nutzen Sie diese einmalige Gelegenheit, direkt vom Eigentümer und ohne Maklerprovision zu kaufen.

Makleranfragen sind nicht erwünscht.

Ausstattung

Wohnung ist frisch gestrichen.

Fußboden:

Laminat, Fliesen, Vinyl / PVC

Weitere Ausstattung:

Balkon, Keller, Duschbad, Gäste-WC

Lage

Das Objekt finden Sie in lebendiger Gegend in Bietigheim-Bissingen Wohngebiet Buch. Verkehrsgünstig gelegen zwischen mehreren Buslinien und Bahnlinien erreichen Sie schnell und einfach die nähere Umgebung und das Umland. In Laufnähe gibt es einige Ärzte, Bäckereien, Restaurants, Cafés und Supermärkte. Ein paar Fitnessstudios, Modengeschäfte, eine Grün- und Parkanlage, einen Physiotherapeuten finden Sie ebenfalls vor Ort.

Infrastruktur:

Apotheke, Lebensmittel-Discount, Allgemeinmediziner, Kindergarten, Grundschule, Hauptschule, Realschule, Gymnasium, Gesamtschule, Öffentliche Verkehrsmittel

Exposé - Galerie



Ausblick Balkon/Loggia



Ausblick Balkon/Loggia

Exposé - Galerie



Bad



Bad

Exposé - Galerie



Balkon/Loggia



Balkon/Loggia

Exposé - Galerie



Flur



Flur

Exposé - Galerie



Flur



Flur

Exposé - Galerie



Flur



Gäste WC

Exposé - Galerie



Kinderzimmer 1



Kinderzimmer 1

Exposé - Galerie



Kinderzimmer 2

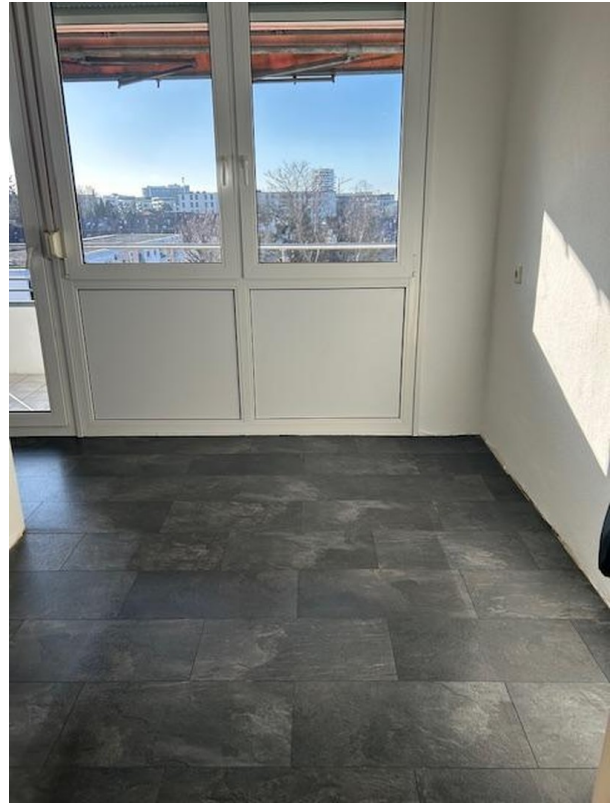


Kinderzimmer 2

Exposé - Galerie



Abstellkammer Küche



Küche Zugang Balkon



Küche

Exposé - Galerie



Küche Zugang Balkon



Küche

Exposé - Galerie



Schlafzimmer



Schlafzimmer



Wohnzimmer/Zugang Balkon

Exposé - Galerie



Wohnzimmer/Zugang Balkon



Wohnzimmer/Zugang Balkon

Exposé - Galerie



Wohnzimmer/Zugang Balkon



Wohnzimmer/Zugang Balkon

Exposé - Galerie



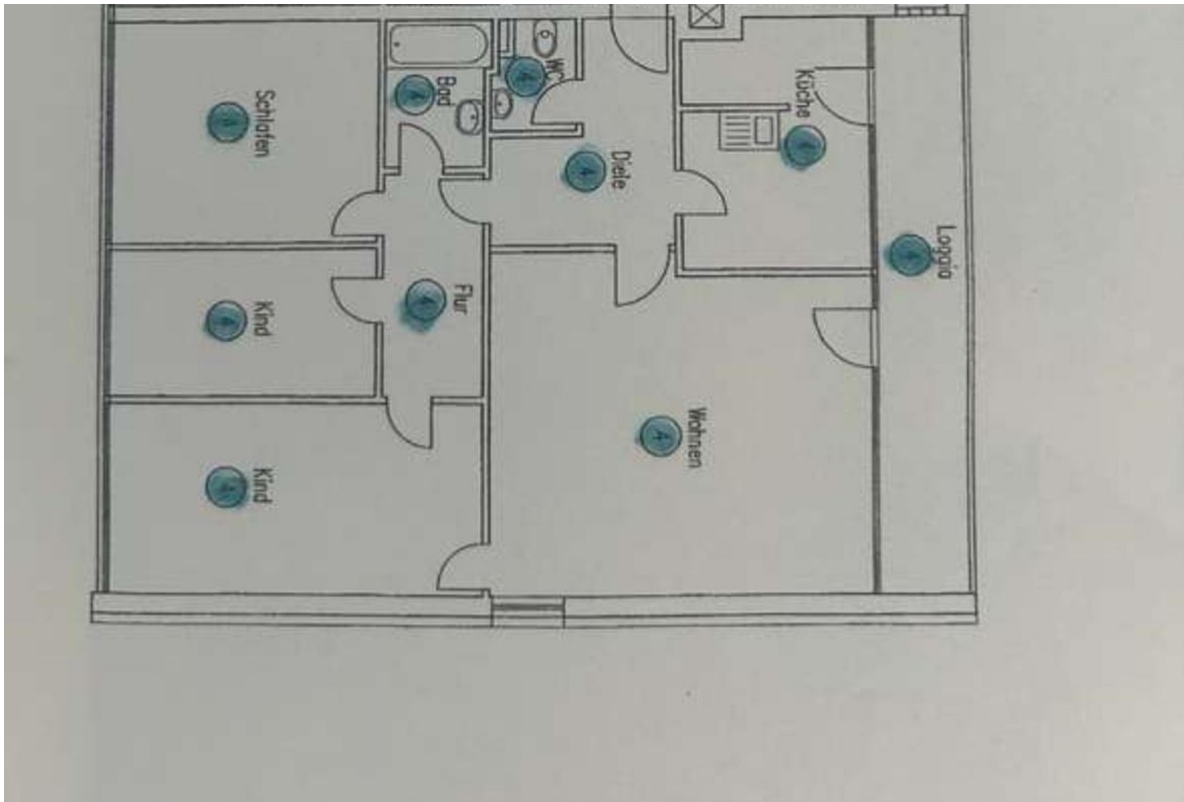
Wohnzimmer/Zugang Balkon

Exposé - Grundrisse

Loggia zur Hälfte berechnet	4,77m ²
Küche	11,59m ²
Wohn/Esszimmer	23,13m ²
Diele	7,00m ²
Gäste WC	5,30m ²
Bad	7,50m ²
Flur	5,20m ²
Kind 1	13,50m ²
Kind 2	10,20m ²
Elternzimmer	10,80m ²

Gesamt: 98,99m²

Exposé - Grundrisse



Grundriss