

Exposé

Einfamilienhaus in Karlsdorf Neuthard Haus von Eigentümer zum Verkaufen



Objekt-Nr. **OM-321287**

Einfamilienhaus

Verkauf: **580.000 €**

Ansprechpartner:

Dis

Telefon: 0179 3919581

Mobil: 0179 3919581

Scheffel Straße 6a
76689 Karlsdorf Neuthard
Baden-Württemberg
Deutschland

Baujahr	2012	Übernahme	Nach Vereinbarung
Grundstücksfläche	486,00 m ²	Zustand	Neuwertig
Etagen	1	Schlafzimmer	2
Zimmer	3,00	Badezimmer	2
Wohnfläche	121,00 m ²	Garagen	1
Nutzfläche	70,00 m ²	Stellplätze	2
Energieträger	Gas	Heizung	Fußbodenheizung

Exposé - Beschreibung

Objektbeschreibung

Zurück

Haus von Eigentümer ohne Provision zum verkaufen

Bei dem zweistöckigen Einfamilienhaus handelt es

Um Erdgeschoss (den obere Wohnung können Sie mit Kaufen Aufpreis nach Vereinbarung gebaut 2023 hochwertig 61qm 2 Zimmer wohn und Küche)sich um eine attraktive Immobilie, die sich durch eine luxuriöse Innenausstattung auszeichnet. Zwei Badezimmer und ein separates Gäste-WC zahlen neben drei schönen Zimmern zu dem Haus. Die Immobilie ist außerdem barrierefrei zugänglich. Mit der Garage finden Sie immer einen Parkplatz.4 Abstellplatz

Darüber hinaus bietet ein Kellerraum praktischen Stauraum zur Aufbewahrung von Gegenständen. Besonders toll ist die großzügige Grundstücksgröße von 486 Quadratmetern, die Ihnen im Sommer zu einem regelrechten Outdoor-Zimmer werden kann. Der Preis für die Immobilie samt Grundstück liegt bei 580.000 Euro.

Garten mit verschiedenen Obst Bäumen Neu angefertigt Zaun und Boden Platte Wasser Solar und Balkon Solar für Strom

Wohnzimmer mit offenen Küche hochwertig Klimaanlage im Wohnzimmer und Eltern

Schlafzimmer

Wohn Hobby Raum 50 qm beheizbar und Warme Kabine

Überwachung Kameras

Elektrisch Rollladen zeiteinstellbar

Alle zimmern mit TV und EDV System

Sprechanlage über Handy wird verbunden Große Terrasse auch überdacht Seitlich Wind und Regen Schutz

Rollladen dursichtig dass Terrasse hell ist Whirpool für 4 Personen

Weiteres werden bei Besichtigung zum sehen

Ausstattung

Fussboden Heizung 50x50 Fliesen

Klimaanlagen wärmen und kühlen

Kamin

Whirlpool

Infrarot wärmer kabine

Einbau maß Küche

Terrasse 4.5x8

Garage Autostellplatz

Garten mit Obstbäumen

4x Wassersolar

Fußboden:

Fliesen

Weitere Ausstattung:

Terrasse, Wintergarten, Garten, Keller, Vollbad, Duschbad, Sauna, Pool / Schwimmbad, Einbauküche, Gäste-WC, Kamin

Lage

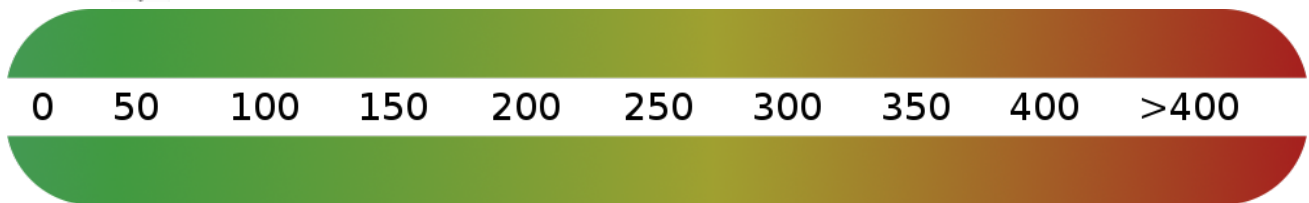
Die Immobilie befindet sich in belebter Wohnlage in Karlsdorf-Neuthard. In Laufnähe des Objekts sind mehrere Buslinien vorhanden. Überregionale Ziele sind durch die nahe verkehrende Bahnlinie 533 gut erreichbar. In direkter Umgebung finden Sie verschiedene Bäckereien, Restaurants, Supermärkte und zwei Ärzte vor. Außerdem gibt es mehrere Fitnessstudios, zwei Grün- und Parkanlagen, eine Bar, eine Bibliothek und eine Postannahmestelle.

Infrastruktur:

Apotheke, Lebensmittel-Discount, Allgemeinmediziner, Kindergarten, Grundschule, Hauptschule, Öffentliche Verkehrsmittel

Exposé - Energieausweis

Energieausweistyp	Verbrauchsausweis
Erstellungsdatum	bis 30. April 2014
Energieverbrauchskennwert	54,00 kWh/(m ² a)
Warmwasser enthalten	Ja



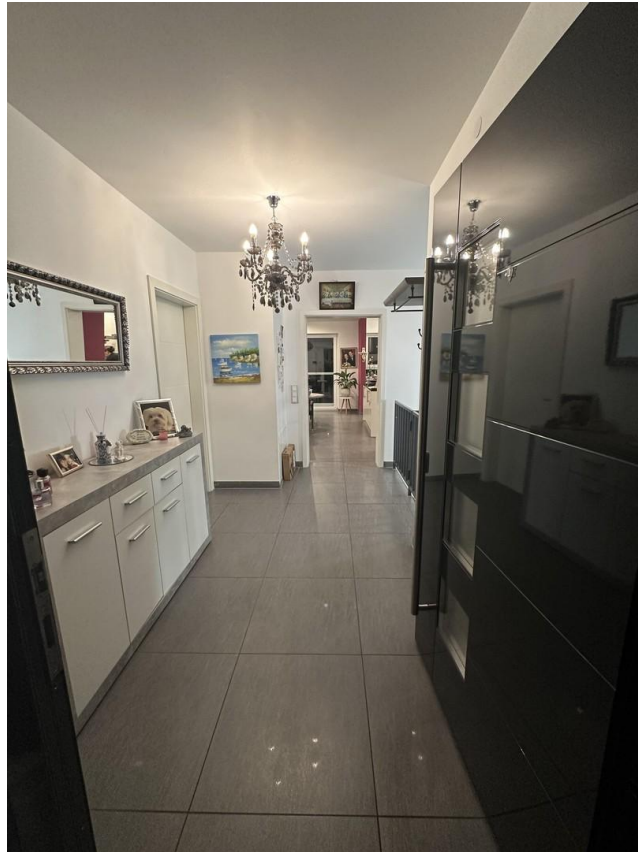
Exposé - Galerie



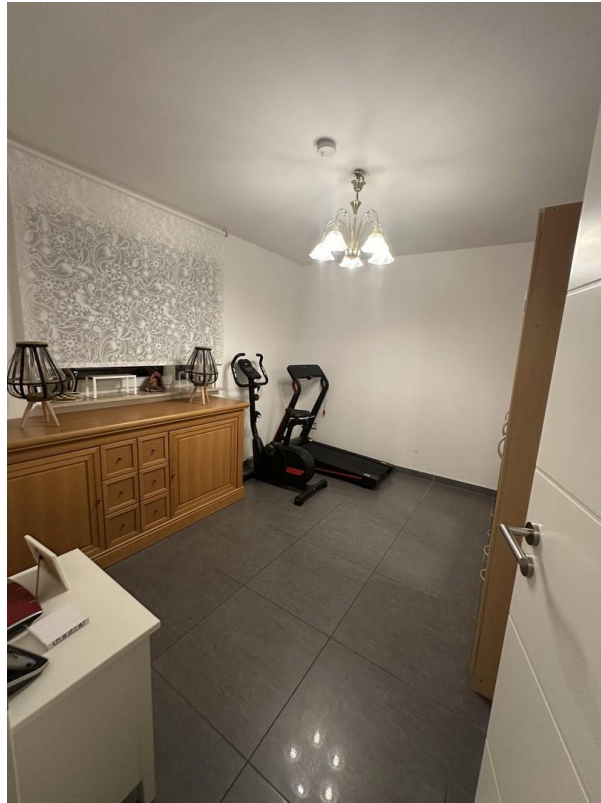
Exposé - Galerie



Exposé - Galerie



Exposé - Galerie



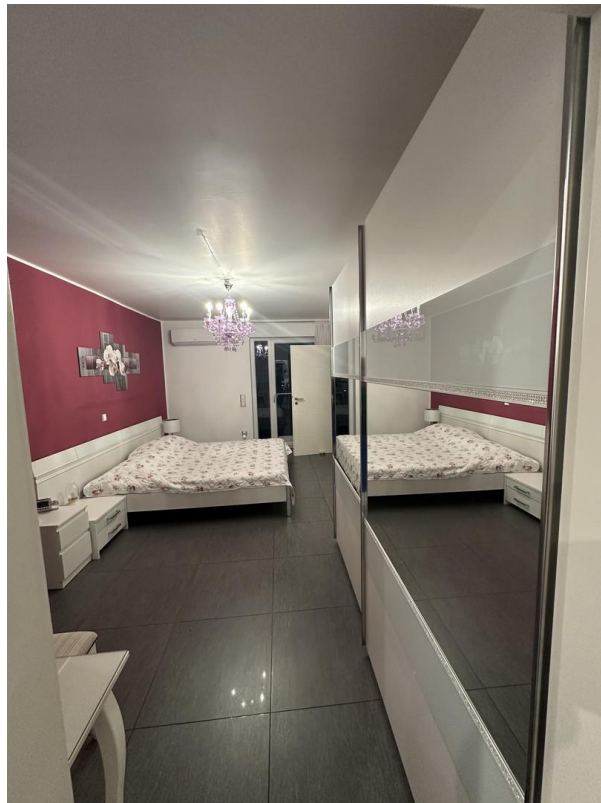
Exposé - Galerie



Exposé - Galerie



Exposé - Galerie



Exposé - Galerie



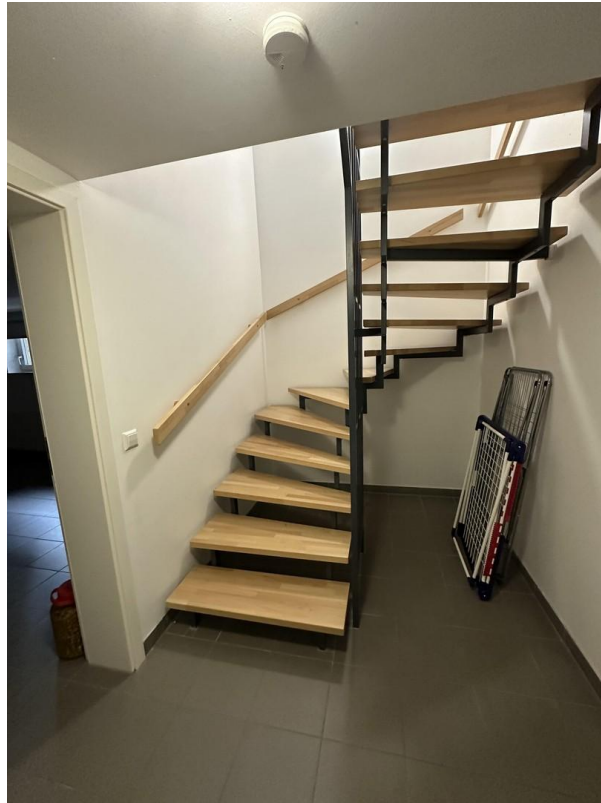
Exposé - Galerie



Exposé - Galerie



Exposé - Galerie



Exposé - Galerie



Exposé - Galerie



Exposé - Galerie



Exposé - Galerie

