

Exposé

Erdgeschosswohnung in Neu-Isenburg

Attraktive 3 Zimmer Garten Wohnung im Herzen von Neu-Isenburg



Objekt-Nr. **OM-321344**

Erdgeschosswohnung

Vermietung: **1.250 € + NK**

Ansprechpartner:
Roland Conte

Löwengasse 4
63263 Neu-Isenburg
Hessen
Deutschland

Baujahr	1979	Übernahme	ab Datum
Etagen	3	Übernahmedatum	15.12.2024
Zimmer	3,00	Zustand	Neuwertig
Wohnfläche	77,00 m ²	Schlafzimmer	2
Energieträger	Gas	Badezimmer	1
Summe Nebenkosten	200 €	Etage	Erdgeschoss
Miete Garage/Stellpl.	50 €	Stellplätze	1
Mietsicherheit	3.750 €	Heizung	Zentralheizung

Exposé - Beschreibung

Objektbeschreibung

Die 3-Zimmer Erdgeschoss Wohnung ist 2021 kernsaniert worden und befindet sich in einem entsprechend neuwertigen Zustand. Das Mehrfamilienhaus verfügt über drei weitere Wohnungen sowie Parkplätze für alle Mietparteien direkt auf dem Grundstück.

Ausstattung

Die gesamte Wohnung verfügt über hochwertiges Eichenparkett. In den Naßbereichen (Küche, Abstellraum und Bad) sind hochwertige Fliesen verarbeitet.

Eine große Terrassentür führt die Bewohner in den Außenbereich. Hierzu gehört eine Terrasse sowie ein Garten mit direktem Zugang zum Parkplatz.

Die offene Küche befindet sich direkt am Wohn-/Essbereich. Daneben gibt es ein großes Schlafzimmer sowie ein weiteres Kinder- oder Bürozimmer.

Zusätzlich verfügt die Wohnung über einen eigenen Hauswirtschaftsraum mit einem Waschmaschinenanschluss.

Ein Kellerabteil ist ebenfalls teil der Mietwohnung.

Fußboden:

Parkett, Fliesen

Weitere Ausstattung:

Terrasse, Garten, Keller, Vollbad, Barrierefrei

Sonstiges

Vermietung von privat.

Die Wohnung wird ohne Einbauküche vermietet. Es besteht jedoch die Möglichkeit zur Übernahme der Küche aus der Nachbarwohnung. Diese ist aufgrund des nahezu identischen Grundrisses beider Wohnungen ohne großen Aufwand einbaufähig.

Lage

Zentral in der Neu-Isenburger Altstadt gelegen. Hierdurch sind alle Einrichtungen und Geschäfte schnell erreichbar. Durch die exponierte Lage in einer Spielstraße ist gleichzeitig eine ruhige Umgebung garantiert.

Infrastruktur:

Apotheke, Lebensmittel-Discount, Allgemeinmediziner, Kindergarten, Grundschule, Hauptschule, Realschule, Gymnasium, Gesamtschule, Öffentliche Verkehrsmittel

Exposé - Galerie



Wohnbereich



Schlafzimmer

Exposé - Galerie



Büro

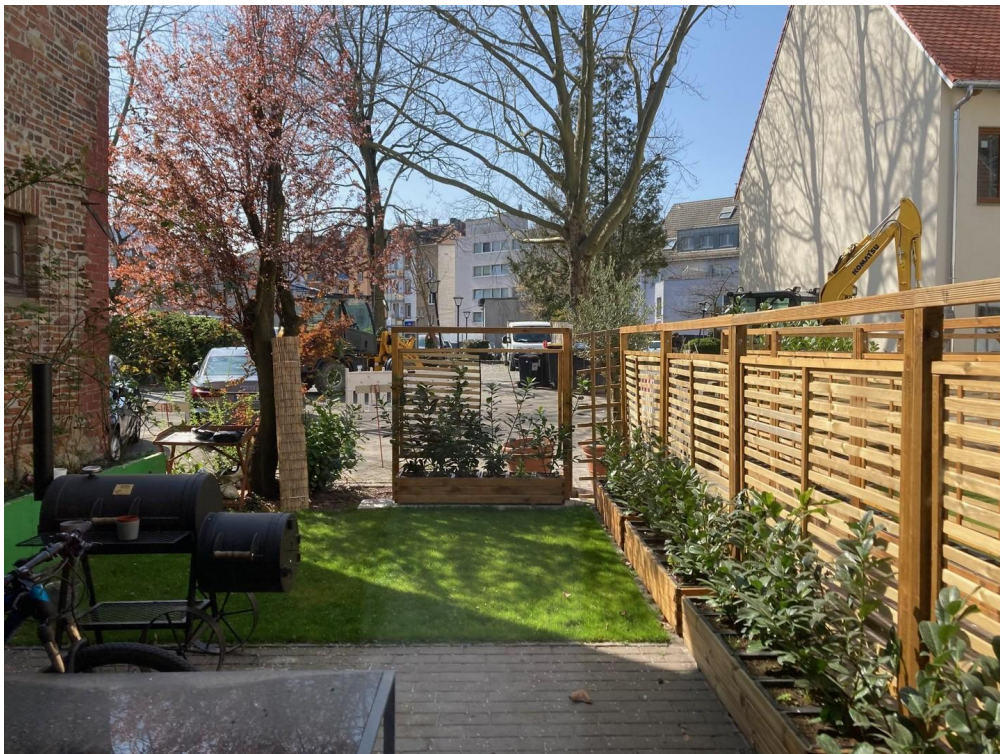


Bad

Exposé - Galerie

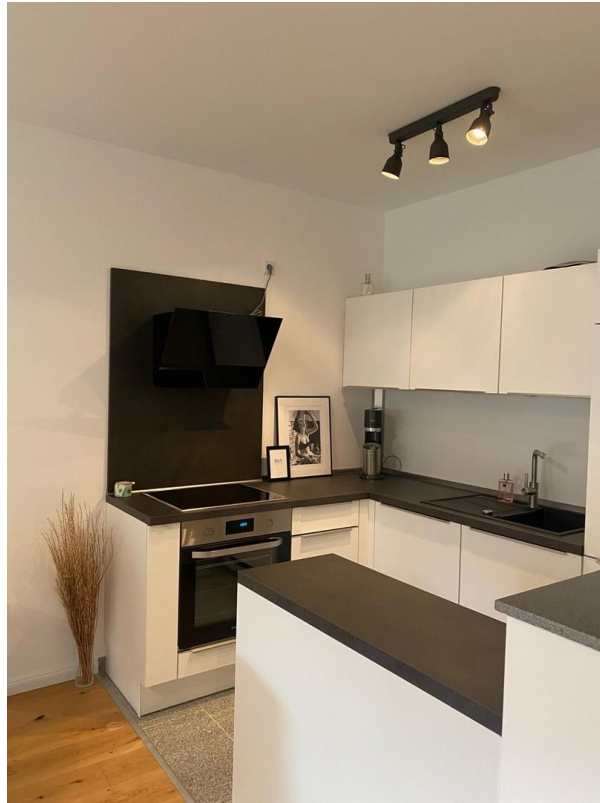


Hauswirtschaftsraum



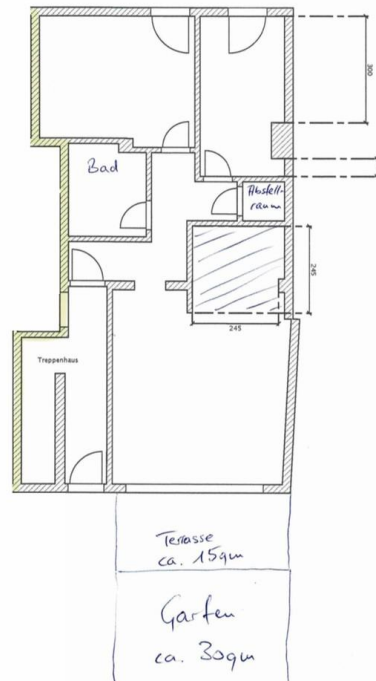
Garten

Exposé - Galerie



optionale Küche

Neu-Isenburg, Löwengasse 4, EG



Grundriss

Exposé - Grundrisse

Neu-Isenburg, Löwengasse 4, EG

