

Exposé

Erdgeschosswohnung in Esslingen am Neckar

Stadtnah und doch im Grünen (Erdgeschosswohnung in parkähnlicher Lage)



Objekt-Nr. **OM-321351**

Erdgeschosswohnung

Verkauf: **310.000 €**

Ansprechpartner:
Oliver

73730 Esslingen am Neckar
Baden-Württemberg
Deutschland

| | | | |
|-----------------------|----------------------|--------------|----------------|
| Baujahr | 1968 | Zustand | gepflegt |
| Zimmer | 3,50 | Schlafzimmer | 1 |
| Wohnfläche | 76,00 m ² | Badezimmer | 1 |
| Energieträger | Fernwärme | Etage | Erdgeschoss |
| Preis Garage/Stellpl. | 15.000 € | Garagen | 1 |
| Hausgeld mtl. | 470 € | Heizung | Zentralheizung |
| Übernahme | sofort | | |

Exposé - Beschreibung

Objektbeschreibung

Erdgeschosswohnung (3,5 Zimmer) mit Balkon in 7-Parteienhaus. Großer Keller vorhanden. Gemeinschaftlicher Trockenraum. Zentralheizung über Fernwärme. Kabelfernsehen und Internet möglich. Tiefgarage mit Garagentor.

Ausstattung

Laminatboden, Holzfenster, Fernwärme, Kabelfernsehen und -internet möglich

seperat abschließbarer Tiefgaragenplatz mit Einzelgaragentor zuzüglich 15.000EUR

Fußboden:

Laminat, Fliesen

Weitere Ausstattung:

Balkon, Keller, Einbauküche

Sonstiges

Kontakt über Mail per: oberesslingen.wohnung@gmail.com

Privatverkauf, keine Makler erwünscht. Käufer organisiert Notar.

Lage

Stadtnah und doch im Grünen:

Grünanlage direkt vor der Haustüre

Bushaltestelle ca. 40 Meter entfernt

S-Bahn in 10-15 Gehminuten

Gymnasium, Realschule & Grundschule im Umkreis von ca. 100 Metern

handwerkliche Bäckerei ca. 200 Meter entfernt

Metzger in ca. 400 Metern

Lammgarten (Edeka, Physiotherapie, Ärztehaus) ca. 500 Meter entfernt

Restaurant in ca. 100 Meter Entfernung

Infrastruktur:

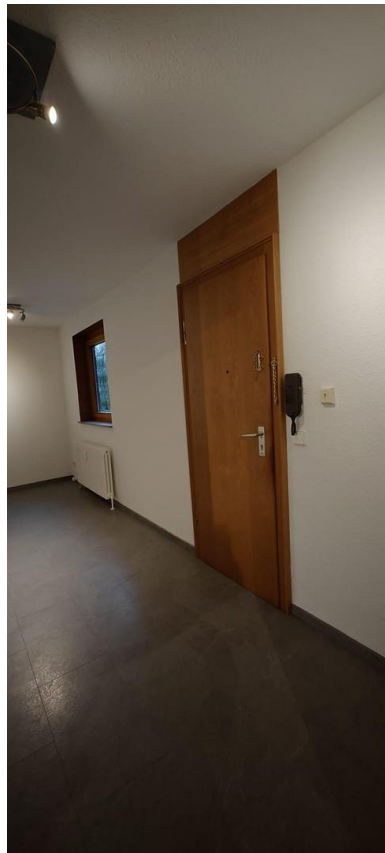
Apotheke, Lebensmittel-Discount, Allgemeinmediziner, Kindergarten, Grundschule, Hauptschule, Realschule, Gymnasium, Öffentliche Verkehrsmittel

Exposé - Energieausweis

| | |
|---------------------------|-------------------------------|
| Energieausweistyp | Verbrauchsausweis |
| Erstellungsdatum | bis 30. April 2014 |
| Energieverbrauchskennwert | 164,00 kWh/(m ² a) |
| Warmwasser enthalten | Ja |



Exposé - Galerie



Wohnungseingangstüre (innen)

Exposé - Galerie



Flur



Esszimmer (Zugang zu Küche)



Esszimmer

Exposé - Galerie



Blick auf Hauseingang



Küche

Exposé - Galerie



Küche



Wohnzimmer (Zugang zu Balkon)

Exposé - Galerie



Balkon



Blick von Balkon ins Grüne

Exposé - Galerie



Balkon (mit Fenster)



Toilette



Schlafzimmer

Exposé - Galerie



Schlafzimmer



Kinderzimmer



Kinderzimmer

Exposé - Galerie



Abstellkammer



Weg zum Hauseingang

Exposé - Galerie



Blick hinter das Haus



Abfahrt TG (einzl. abschlie.)

Exposé - Grundrisse



Exposé - Grundrisse

