

Exposé

Maisonette in Wolfenbüttel

Wunderschöne Maisonette-Wohnung inmitten der Altstadt



Objekt-Nr. OM-321385

Maisonette

Vermietung: **1.136 € + NK**

Ansprechpartner:
Eric Dehn

Kleiner Zimmerhof 16
38300 Wolfenbüttel
Niedersachsen
Deutschland

Baujahr	1790	Übernahme	Nach Vereinbarung
Etagen	2	Zustand	gepflegt
Zimmer	4,00	Schlafzimmer	2
Wohnfläche	111,00 m ²	Badezimmer	2
Energieträger	Gas	Etage	2. OG
Nebenkosten	100 €	Heizung	Etagenheizung
Mietsicherheit	3.000 €		

Exposé - Beschreibung

Objektbeschreibung

Willkommen in Ihrer Traumwohnung inmitten der malerischen Altstadt von Wolfenbüttel! Diese exklusive Maisonette-Wohnung vereint modernes Wohnambiente mit historischem Charme und bietet eine einmalige Wohlfühlatmosphäre.

****Wohnungsdetails****

- 2 Zimmer plus Galerie, offener Ess- und Wohnbereich.
- Großzügig und lichtdurchflutet

****Raumaufteilung****

Die Galerie kann als Wohnzimmer genutzt werden, mit Ausblick und einem einzigartigen Raumgefühl. Der offene Essbereich ist perfekt für gemeinsame Stunden. Darüber hinaus gibt es zwei Schlafzimmer. Die Küche ist mit einer modernen Einbauküche ausgestattet. Im oberen Geschoss befindet sich ein Vollbad mit Wanne, im unteren Geschoss ein Gäste-WC mit Dusche.

****Außenbereich**:**

- Privater Garten, der zum Träumen und Entspannen einlädt.

Ausstattung

****Besonderheiten****

- Historisches Flair trifft auf moderne Ausstattung
- Perfekt für Paare oder Einzelpersonen, die das Besondere suchen
- Ideale Mischung aus Stadtnähe und Natur

Die Anmeldung von Strom und Gas erfolgt vom Mieter direkt über die Versorger.

Lassen Sie sich dieses seltene Angebot nicht entgehen! Kontaktieren Sie uns für einen Besichtigungstermin und entdecken Sie Ihr neues Zuhause.

Fußboden:

Parkett, Fliesen, Sonstiges (s. Text)

Weitere Ausstattung:

Terrasse, Garten, Vollbad, Duschbad, Einbauküche, Gäste-WC

Sonstiges

Kontaktaufnahme bitte per Email an eric.dehn.bs@gmail.com mit Beschreibung Ihrer Person, dem beruflichen Stand und die Auflistung aller einziehenden Personen.

Lage

Diese Wohnung liegt im Herzen der Altstadt von Wolfenbüttel, umgeben von charmanten Fachwerkhäusern, Cafés und kulturellen Highlights. Die ruhige Umgebung bietet ein entspanntes Wohnerlebnis mit der Nähe zu allen Annehmlichkeiten.

Infrastruktur:

Apotheke, Lebensmittel-Discount, Allgemeinmediziner, Kindergarten, Grundschule, Hauptschule, Realschule, Gymnasium, Gesamtschule, Öffentliche Verkehrsmittel

Exposé - Galerie



offener Wohnbereich

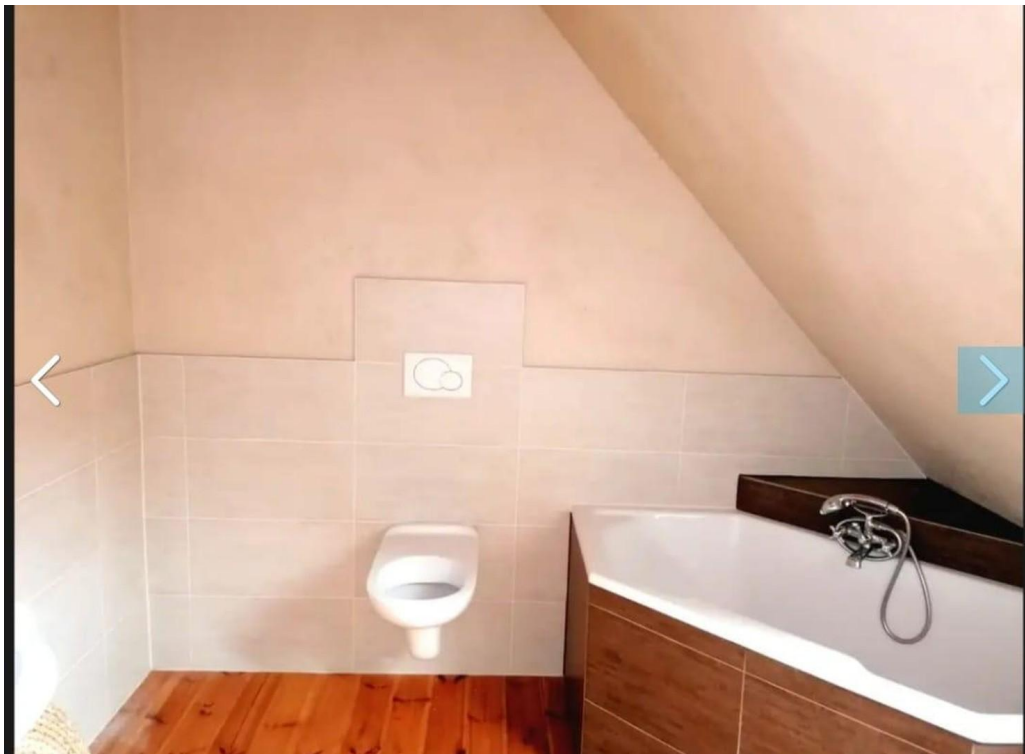


Offener Wohnbereich

Exposé - Galerie



offener Wohnbereich



Vollbad

Exposé - Galerie



Vollbad



Küche

Exposé - Galerie



Küche



Küche

Exposé - Galerie



Küche



Schlafzimmer 1

Exposé - Galerie



Schlafzimmer 2



Schlafzimmer 2

Exposé - Galerie



offener Essbereich



Schlafzimmer 2

Exposé - Galerie

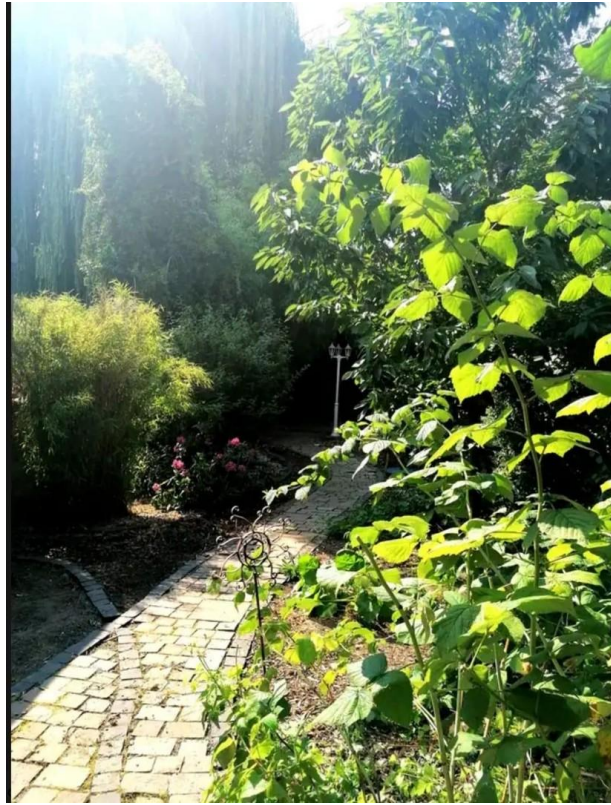


Gäste-WC

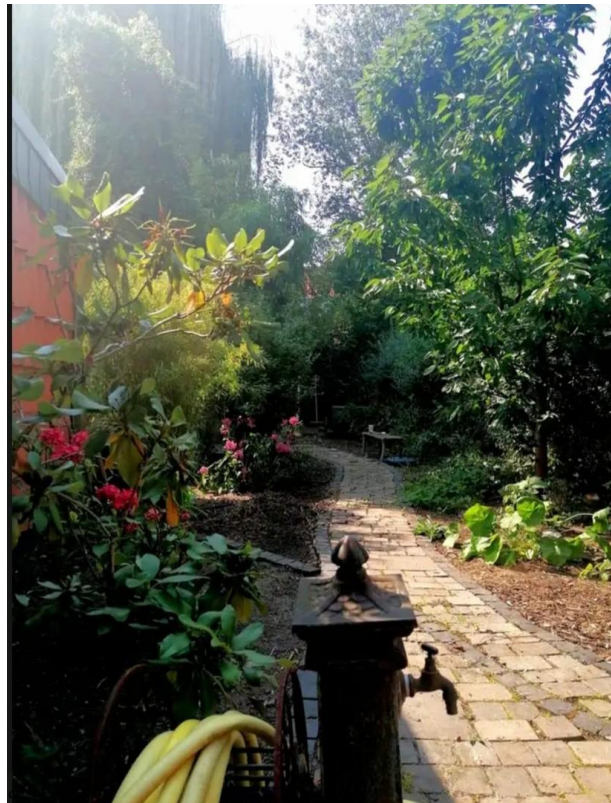


Außenansicht

Exposé - Galerie

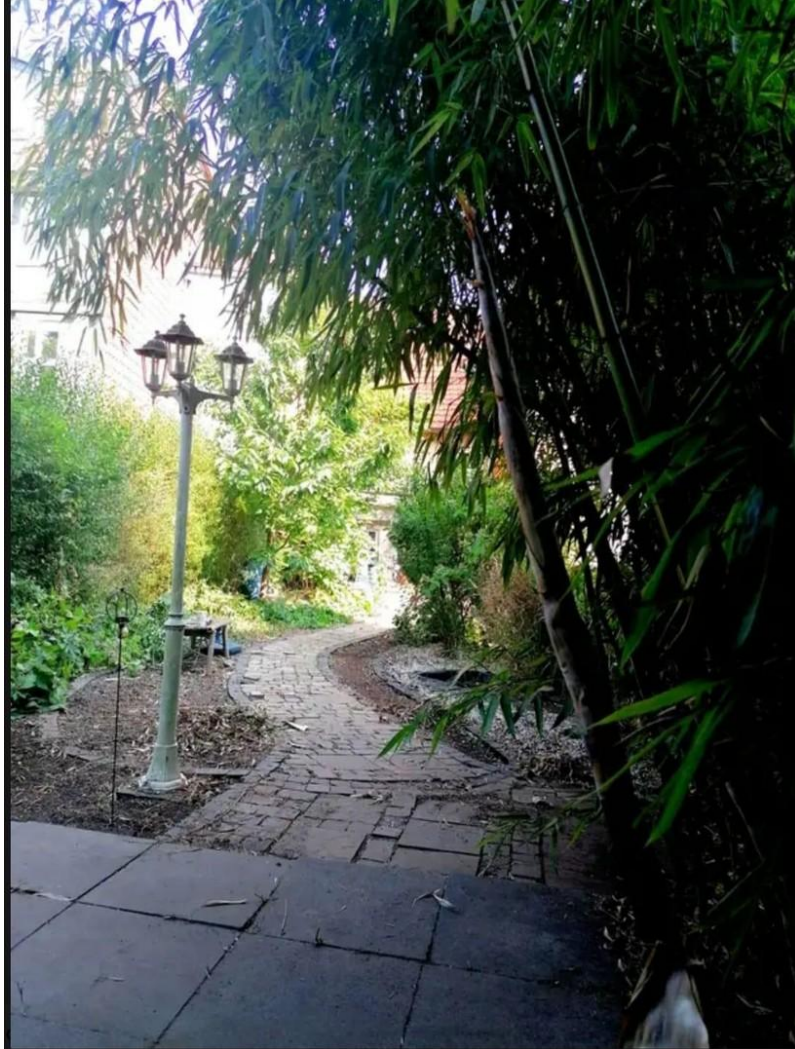


Garten



Garten

Exposé - Galerie



Garten

Exposé - Grundrisse

