

Exposé

Wohnung in Mainz

1 Zimmer Eigentumswohnung mit Balkon und Stellplatz zur Miete in Mainz-Weisenau



Objekt-Nr. OM-321450

Wohnung

Vermietung: **625 € + NK**

Mönchstraße 15
55130 Mainz
Rheinland-Pfalz
Deutschland

Baujahr	1994	Übernahme	ab Datum
Zimmer	1,00	Übernahmedatum	01.01.2025
Wohnfläche	42,00 m ²	Zustand	gepflegt
Energieträger	Gas	Schlafzimmer	1
Nebenkosten	74 €	Badezimmer	1
Heizkosten	118 €	Etage	Erdgeschoss
Summe Nebenkosten	192 €	Tiefgaragenplätze	1
Miete Garage/Stellpl.	60 €	Heizung	Zentralheizung
Mietsicherheit	1.300 €		

Exposé - Beschreibung

Objektbeschreibung

Bei diesem Angebot handelt es sich um eine 1 Zimmer Wohnung mit Badezimmer zur Miete im Mainzer Stadtteil Weidenau.

Die Wohnung befindet sich im Hochparterre des in 1994 erbauten Mehrfamilienwohnhauses mit insgesamt 18 Wohnungen.

Sie verfügt über einen kleinen Flur / Eingangsbereich mit Platz für eine Garderobe, eine Küche mit Essplatz, ein innenliegendes Badezimmer mit Dusche, Wanne, WC und Waschbecken und den schönen Wohn- und Schlafbereich mit kleinem Balkon.

Die Wohnung befindet sich in einem sehr gepflegten Zustand und kann ab 01.01.2025, gegebenenfalls auch früher übernommen werden.

Bitte beachten Sie, dass für die Anmietung der Wohnung ein festes Arbeitsverhältnis oder bei Schülern und Studenten eine Bürgschaftserklärung eines Elternteils zwingend vorausgesetzt sind.

Ihre Anfrage wird zeitnah verarbeitet, bitte beachten Sie, dass es auf Grund meiner Berufstätigkeit bis zu 24 Stunden dauern kann, bis Sie eine Rückmeldung erhalten.

Ausstattung

1 Zimmer Apartment mit folgenden Ausstattungsmerkmalen:

- Einbauküche inklusive
- Doppelverglaste Fenster mit Kunststoffrahmen
- Bodenbelag: Fliesen, Laminat
- Gas-Zentralheizung
- Tiefgaragenstellplatz (Duplex)
- Balkon

Fußboden:

Laminat, Fliesen

Weitere Ausstattung:

Balkon

Lage

Mainz-Weisenau bietet eine gute Anbindung sowohl zur Johannes Gutenberg-Universität als auch zur Hochschule Mainz.

Anbindung zur Johannes Gutenberg-Universität:

Vom Stadtteil Weisenau aus erreichen Sie die Universität bequem mit öffentlichen Verkehrsmitteln:

Buslinie 62: Diese Linie verbindet Weisenau direkt mit der Universitätsmedizin und dem Hauptbahnhof. Von dort aus ist der Campus fußläufig oder mit weiteren Buslinien erreichbar.

Buslinie 64: Die Linie 64 fährt von Weisenau über Hechtsheim und Hartenberg/Münchfeld und hält in der Nähe des Universitätscampus.

Anbindung zur Hochschule Mainz:

Die Hochschule Mainz verfügt über mehrere Standorte:

Campus Standort (Lucy-Hillebrand-Straße 2): Dieser Standort ist mit der Buslinie 62 erreichbar, die Weisenau mit dem Hauptbahnhof verbindet. Vom Hauptbahnhof aus gelangen Sie mit weiteren Buslinien oder zu Fuß zum Campus.

HOCHSCHULE MAINZ

Standort Holzstraße (Holzstraße 36): Dieser Standort liegt in der Mainzer Altstadt und ist vom Hauptbahnhof aus mit verschiedenen Buslinien erreichbar. Die Buslinie 62 bietet eine direkte Verbindung von Weisenau zum Hauptbahnhof.

HOCHSCHULE MAINZ

Die genauen Fahrzeiten und Verbindungen können je nach Tageszeit variieren. Es empfiehlt sich, vorab die aktuellen Fahrpläne der Mainzer Mobilität zu konsultieren.

Mainz-Weisenau – Ein Stadtteil mit Geschichte und Lebensqualität

Mainz-Weisenau, im Südosten der rheinland-pfälzischen Landeshauptstadt gelegen, verbindet historische Wurzeln mit modernen Lebensmöglichkeiten. Der Stadtteil besticht durch seine charmante Mischung aus historischem Flair, naturnaher Umgebung und städtischem Komfort.

Lage und Verkehrsanbindung

Weisenau liegt nur wenige Kilometer vom Stadtzentrum entfernt und bietet durch seine Nähe zur A60 eine hervorragende Verkehrsanbindung sowohl in Richtung Frankfurt und Wiesbaden als auch ins rheinhessische Umland. Die guten Busverbindungen machen es Pendlern und Bewohnern ohne eigenes Auto leicht, schnell in die Innenstadt oder zu anderen Stadtteilen zu gelangen.

Infrastruktur

Der Stadtteil verfügt über eine gut ausgebaute Infrastruktur: Einkaufsmöglichkeiten des täglichen Bedarfs, Apotheken, Ärzte und Kindergärten sind in unmittelbarer Nähe vorhanden. Zudem bietet das angrenzende Gewerbegebiet Möglichkeiten für größere Besorgungen. Auch für Familien ist Weisenau attraktiv – Schulen und Spielplätze sorgen für eine familienfreundliche Atmosphäre.

Freizeit und Naherholung

Naturfreunde und Sportbegeisterte kommen in Weisenau auf ihre Kosten: Der Rhein ist nur wenige Minuten entfernt und lädt zu Spaziergängen oder Fahrradtouren entlang der Promenade ein. Auch der Volkspark Mainz und die Weisenauer Sanddünen sind beliebte Ausflugsziele. Sportvereine und kulturelle Veranstaltungen bereichern das Freizeitangebot.

Charakter des Stadtteils

Weisenau ist geprägt von einer lebendigen, aber dennoch entspannten Atmosphäre. Der historische Ortskern mit seinen engen Gassen und Fachwerkhäusern zeugt von der langen Geschichte des Stadtteils, während moderne Wohngebiete eine Vielzahl von Wohnmöglichkeiten bieten. Die Gemeinde ist multikulturell und offen, was für eine bunte und abwechslungsreiche Nachbarschaft sorgt.

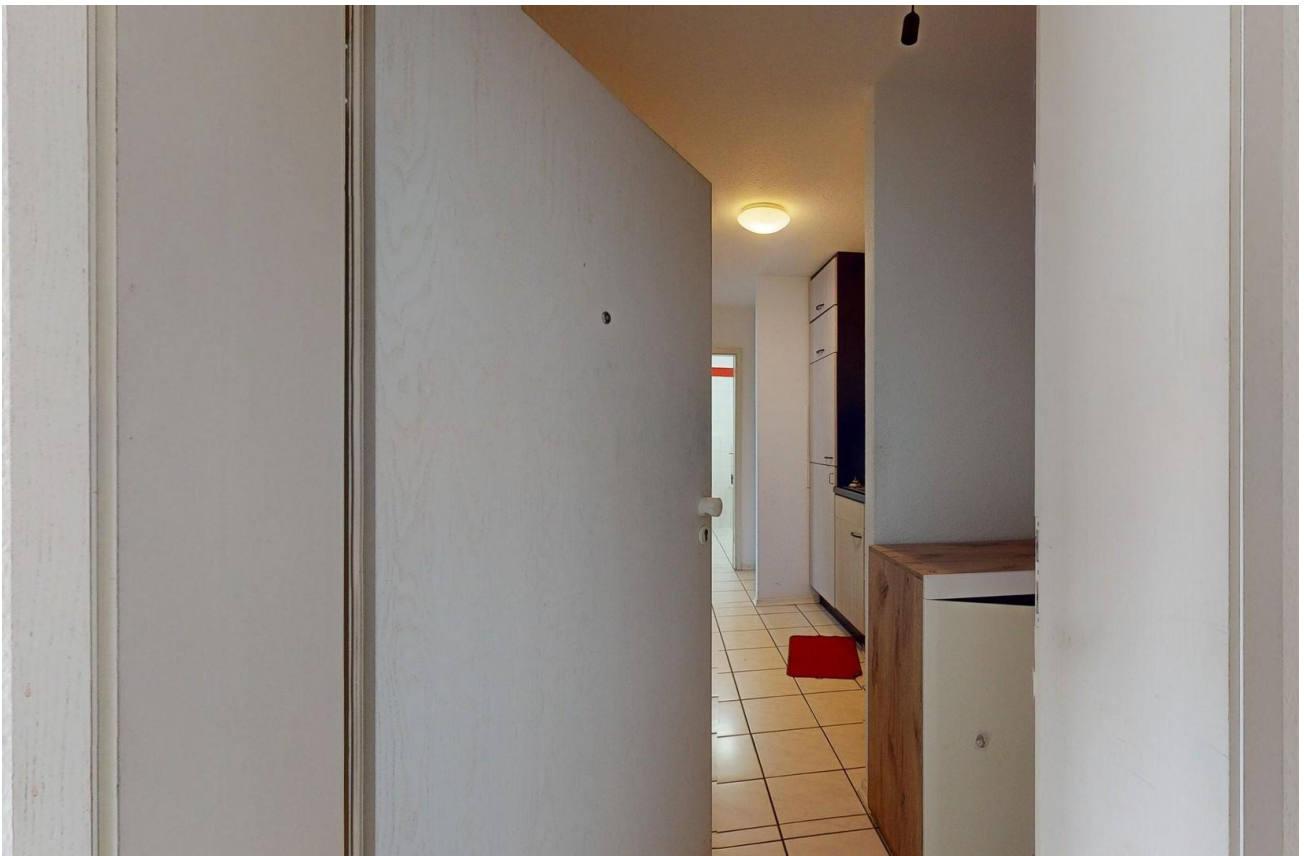
Infrastruktur:

Apotheke, Lebensmittel-Discount, Öffentliche Verkehrsmittel

Exposé - Energieausweis

Energieausweistyp	Verbrauchsausweis
Erstellungsdatum	ab 1. Mai 2014
Endenergieverbrauch	118,00 kWh/(m ² a)
Energieeffizienzklasse	D

Exposé - Galerie



Flur / Eingangsbereich

Exposé - Galerie



Küche



Küche Bild 2

Exposé - Galerie



Badezimmer



Badezimmer Bild 2

Exposé - Galerie



Wohnbereich



Wohnbereich Bild 2

Exposé - Galerie



Wohnbereich Bild 3