

Exposé

Einfamilienhaus in Hamburg Schmuckstück in Parkanlage



Objekt-Nr. **OM-321489**

Einfamilienhaus

Verkauf: **959.000 €**

Jütlandring 68
22419 Hamburg
Hamburg
Deutschland

Grundstücksfläche	656,00 m ²	Zustand	saniert
Etagen	2	Schlafzimmer	4
Zimmer	7,00	Badezimmer	1
Wohnfläche	146,00 m ²	Stellplätze	2
Energieträger	Fernwärme	Heizung	Zentralheizung
Übernahme	sofort		

Exposé - Beschreibung

Objektbeschreibung

Einzigartiges Einfamilienhaus in Parkanlage!

Im beliebten und grünen Stadtteil Langenhorn im Norden Hamburgs steht jetzt ein echtes Schmuckstück und Unikat zum Verkauf: Eines der ganz wenigen Einfamilienhäuser in der parkähnlichen Wohnanlage „Oxpark Quartier“. Vor rund zehn Jahren wurden 2/3 des kreisrunden Areals des 130 Jahre alten Krankenhauses Ochsenzoll zum Wohngebiet umgewandelt. Heute präsentiert sich der Oxpark als charmante Community aus historischen Immobilien und attraktiven Neubauten und erfreut sich aufgrund seiner verkehrsberuhigten, grünen Anlage besonders bei jungen Familien großer Beliebtheit.

Das Haus Jütlandring 68 befindet sich im Osten des Oxparks, in direkter Nachbarschaft zum Wasserturm und den ehemaligen Stallungen.

Alle historischen Gebäude auf dem Parkgelände stehen unter Denkmalschutz und wurden im einheitlichen Stil erbaut und restauriert (Backstein und Putz, Fachwerk-Elemente, Verwendung bestimmter Farben im Außenbereich etc.).

Das vor rund 120 Jahren erbaute eineinhalb-geschossige Gebäude mit Satteldach und Erker wurde 2016 und 2017 aufwendig und stilgerecht renoviert und komplett mit neuer Haustechnik (Elektrik, Fernwärme, Rohre etc.) ausgestattet. Nach Vorgaben des Amtes für Denkmalschutz wurden zum Beispiel die historischen, zuvor einfach verglasten Holzfenster aufgearbeitet bzw. erneuert und mit doppelt verglasten Thermoscheiben ausgestattet. Auch alle Türen wurden in einem chemischen Bad bis auf den Grund von etlichen Farbschichten des letzten Jahrhunderts befreit, aufbereitet und frisch lackiert.

Die Grundstückgröße beträgt gemäß Grundbuchamt 656 Quadratmeter (Flurstücks Nummer 11484). Die Terrassenseite ist nach Südosten ausgerichtet.

Ausstattung

Das Wichtigste im Überblick

- Charmantes Einfamilienhaus mit ca. 146 Quadratmetern

Wohnfläche auf ca. 656 Quadratmeter Grundstück

- Parkähnliche, einzigartige, ruhige Wohnanlage mit

gelungenem Mix aus historischen Gebäuden und

ansprechenden Neubauten im Oxpark Quartier, dem ehemaligen

Gelände des Krankenhauses Ochsenzoll in Hamburg Langenhorn

- Baujahr ca. 1902 bis 1904, von Grund auf saniert 2016/2017
- 7 Zimmer, komplett ausgestattete Küche, Vollbad, Gäste-WC, Teilkeller
- Denkmalschutz, Energieausweis daher gesetzlich nicht vorgeschrieben
- Fernwärme und Kabelanschluss

- Edle Ausstattung mit Einbauleuchten, beleuchtete Treppenstufen,

Holzfußböden, Designbelag in Küche, Flur und Bad, hochwertigen Fliesen

und Armaturen, teilweise Röhrenheizkörper, Bewegungsmelder etc.

- Terrasse und Garten in Südostausrichtung
- Garten mit alten Bäumen und Buchenhecke
- 2 Stellplätze, Anschluss für E-Auto-Wallbox

- Verkehrsberuhigte Lage, perfekte Umgebung für junge Familien
- Gute Infrastruktur mit Kitas, Schulen, Einkaufs- und Sportmöglichkeiten
- Nähe zu U-Bahn und Bus
- Das Objekt wird frei geliefert
- Kurzfristig nach Absprache zu besichtigen
- Keine Maklercourtage!

Fußboden:

Parkett

Weitere Ausstattung:

Terrasse, Garten, Keller, Vollbad, Einbauküche, Gäste-WC

Lage

- Auf dem Oxpark-Gelände finden sich unter anderem drei Kitas (eine davon nur wenige Gehminuten von der Immobilie entfernt), mehrere Spielplätze, ein italienisches Restaurant, ein Café, ein Kiosk mit frischen Backwaren und Post-Paketservice sowie diverse Arztpraxen.
- Nächstgelegene Grundschule (Neubergerweg) ist einen Kilometer entfernt, nächstgelegenes Gymnasium (Heidberg) ist 1,9 Kilometer entfernt.
- Apotheke und Supermärkte finden sich ungefähr 700 Meter vom Haus entfernt. Größere Einkaufszentren der Region sind das Herold Center in Norderstedt (3 km) sowie Lahoma (Langenhorner Markt, ca. 3,4 km).
- Auch Sportplätze, Fitness-Studios, Tennisanlagen und Golfplätze (Treudelberg, Wendlohe) sind in wenigen Minuten erreichbar.
- Zu Fuß in einer viertel Stunde oder per Rad in 5 Minuten erreichbar ist im Sommer das Freizeitbad Kiwittsmoor. Das ganzjährig geöffnete Erlebnisbad Arriba in Norderstedt liegt 2,7 Kilometer entfernt.
- Nächstgelegene U-Bahnstation (U1) ist „Kiwittsmoor“ 650 Meter entfernt, ca. 9 Minuten zu Fuß (34 Minuten bis Hauptbahnhof-Süd, 27 Minuten bis Jungfernstieg, kein Umsteigen)
- Nächste Bushaltestelle (Buslinie 192) ist „Klinikum Nord“, 650 Meter entfernt, ca. 9 Minuten zu Fuss.

Infrastruktur:

Apotheke, Lebensmittel-Discount, Allgemeinmediziner, Kindergarten, Grundschule, Hauptschule, Realschule, Gymnasium, Gesamtschule, Öffentliche Verkehrsmittel

Exposé - Galerie



Rückansicht und Stellplätze



Küche

Exposé - Galerie



Wohn- und Esszimmer

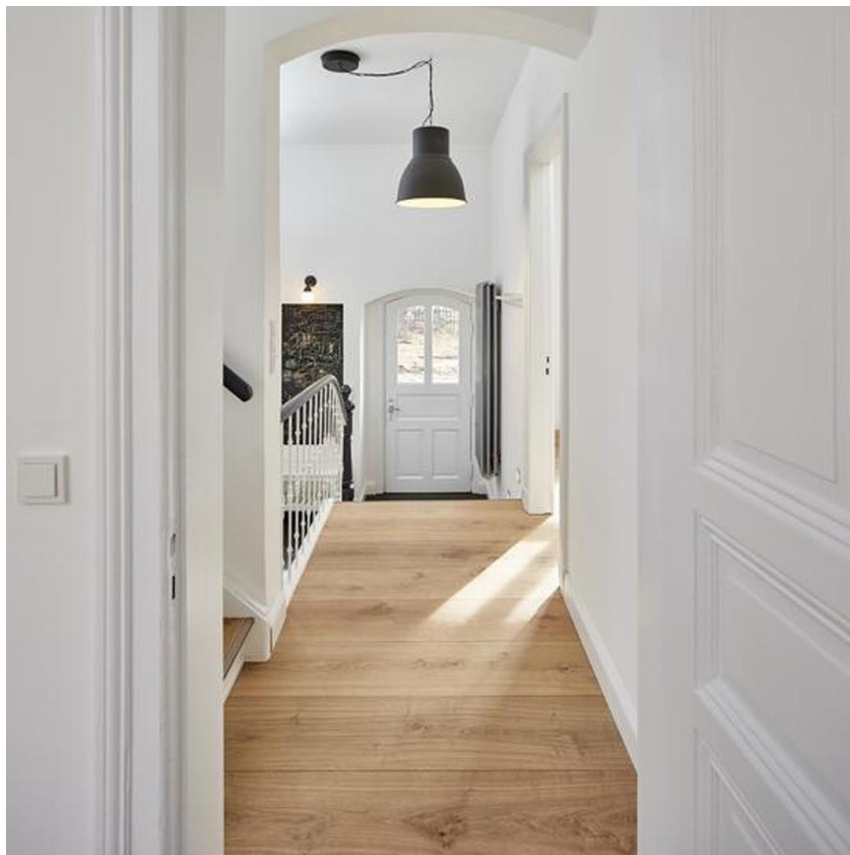


Treppenaufgang

Exposé - Galerie

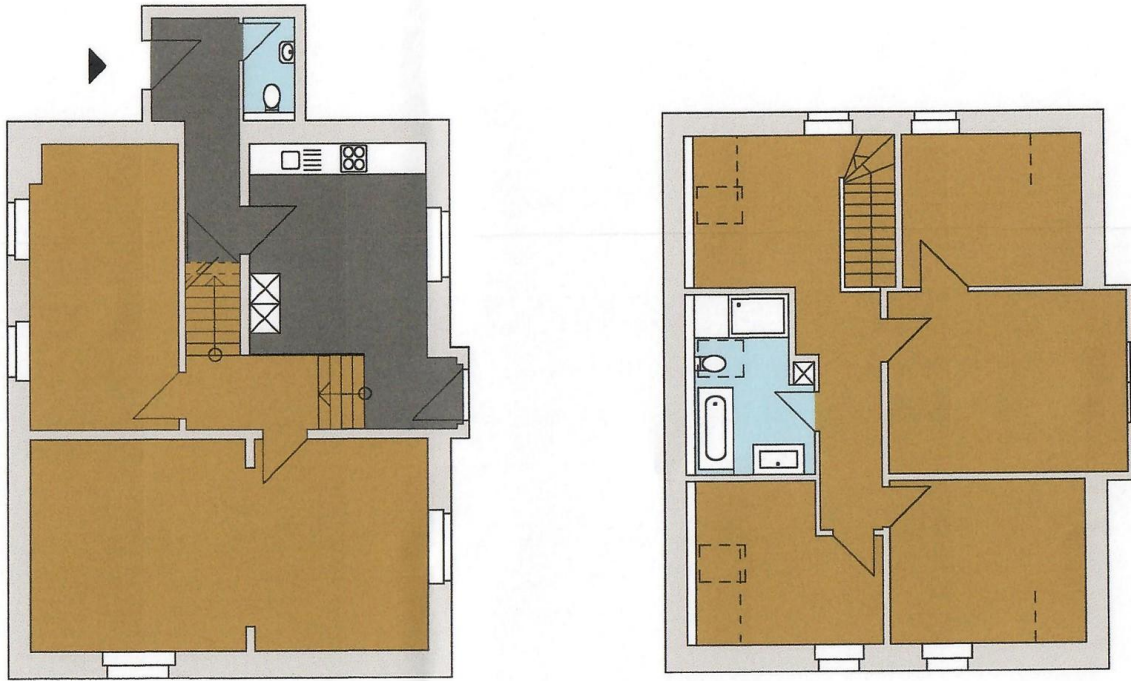


Küche

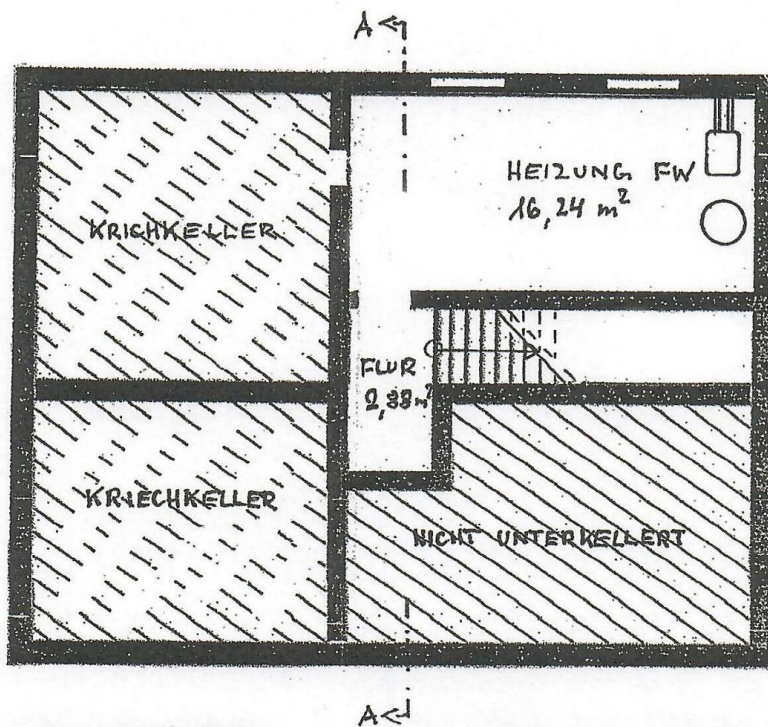


Impressionen

Exposé - Galerie



Grundriss EG und OG



Grundriss Keller

Exposé - Galerie



Schlafzimmer und Ankleide



Historische Details

Exposé - Galerie



Historische Fenstergriffe



Charmante Details

Exposé - Galerie



Steckdose in Fensterrahmen



Tür

Exposé - Galerie



Beleuchtete Treppe



Treppenaufgang OG

Exposé - Galerie



Kinderzimmer



Fenster-Detail

Exposé - Galerie



Dusche



Fachwerk-Elemente

Exposé - Galerie



Vollbad mit Wanne und Dusche

**Für das komplette Exposé
bitte scannen!**



QR Code für das Exposé