

Exposé

Praxis in Otterbach

Gewerbeeinheit



Objekt-Nr. **OM-321524**

Praxis

Vermietung: **510 € + NK**

Ansprechpartner:
Seiter

Konrad-Adenauer-Str. 36
67731 Otterbach
Rheinland-Pfalz
Deutschland

Baujahr	1971	Etage	Erdgeschoss
Etagen	3	Büro-/Praxisfläche	64,00 m ²
Nebenkosten	140 €	Gesamtfläche	64,00 m ²
Mietsicherheit	1.530 €	Stellplätze	1
Übernahme	sofort	Heizung	Zentralheizung
Zustand	gepflegt		

Exposé - Beschreibung

Objektbeschreibung

Wir vermieten ein ehemaligen Friseursalon im Zentrum von Otterbach. Die Gewerbeeinheit befindet sich im Erdgeschoss eines Mehrfamilienhauses und ist über den Hintereingang barrierefrei zu erreichen.

Das Geschäft besteht aus 4 Räumen. Zur Straßenseite gelegen, befindet sich der große, helle Hauptraum mit einem offenen Zugang zum Nebenraum. Zur Hausrückseite gelegen, gibt es einen weiteren separaten Raum mit Zugang zum Innenhof/Garten, sowie einen Personalaufenthaltsraum mit Küchenzeile.

Eine Kundentoilette ist im Hausflur.

Mit vermietet wird zudem ein großer separater Kellerraum und ein eigener Stellplatz.

Ausstattung

Fußboden:

Fliesen, Vinyl / PVC

Weitere Ausstattung:

Keller

Lage

Das Objekt befindet sich mitten im Zentrum von Otterbach, direkt an der Hauptstraße.

Infrastruktur:

Apotheke, Lebensmittel-Discount, Allgemeinmediziner, Kindergarten, Grundschule, Öffentliche Verkehrsmittel

Exposé - Galerie



Hauptraum



Hauptraum

Exposé - Galerie



Hauptraum



Nebenraum



Personalraum

Exposé - Galerie

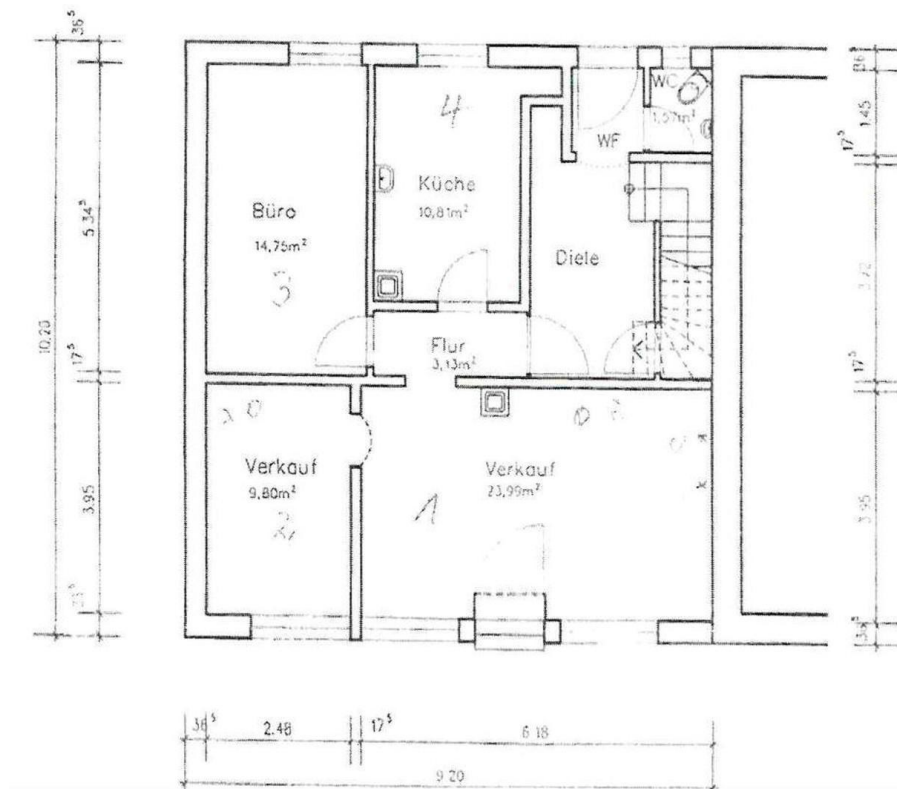


Personalraum



Raum 3

Exposé - Grundrisse



Grundriss