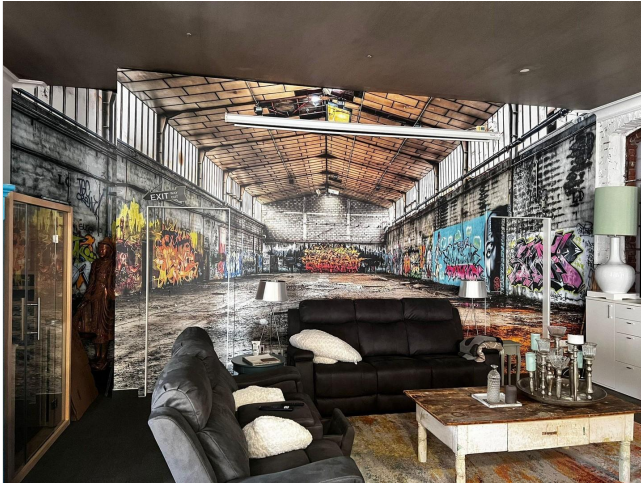


Exposé

Loft, Studio, Atelier in Hösbach

MODERNES LOFT



Objekt-Nr. **OM-321536**

Loft, Studio, Atelier

Vermietung: **2.300 € + NK**

Ansprechpartner:
Michaela Schmitt

63768 Hösbach
Bayern
Deutschland

Etagen	1	Übernahmedatum	01.01.2024
Zimmer	4,00	Zustand	gepflegt
Wohnfläche	227,00 m ²	Schlafzimmer	2
Energieträger	Öl	Badezimmer	1
Summe Nebenkosten	450 €	Etage	Erdgeschoss
Miete Garage/Stellpl.	100 €	Garagen	2
Mietsicherheit	6.900 €	Stellplätze	1
Übernahme	ab Datum	Heizung	Zentralheizung

Exposé - Beschreibung

Objektbeschreibung

Ein modernes Loft zum Verlieben. Auf einer Gesamtwohnfläche von ca. 227 Quadratmetern können Sie sich hier Ihren Wohntraum oder auch Ihre Geschäftsräume verwirklichen.

Über den Eingangsbereich kommen Sie direkt in den großzügigen, offenen Wohnraum. Hier erwartet Sie eine moderne Küche, die sich durch Ihre Größe und Farbe perfekt in den Raum integriert. Ein stylischer Ofen sorgt für zusätzliche, behagliche Wärme in der kalten Jahreszeit. Ein besonderes Merkmal der Wohnung ist die Raumhöhe von 3,30 Meter sowie die einzigartige Graffiti Gestaltung mehrerer Wände und Mauern in der Wohnung und im Terrassenbereich.

Ein offenes "Dusch-Badezimmer" wurde in das großflächige Schlafzimmer integriert.

Ausstattung

Ausstattung:

- Einbauküche mit Backofen/Herd/Kühlschrank
- Einbaugarderobe
- Ofen
- Teppichboden
- Fliesen
- 1 offener Wohn- u. Essbereich
- 1 Schlafzimmer mit integriertem Duschbad/Badezimmer-Sideboard
- Einbaukleiderschrank im Schlafzimmer
- Terrasse im Innenhof/teilweise überdacht
- Graffiti Wandbemalung
- separates WC
- Doppelgarage
- Stellplatz

Fußboden:

Teppichboden, Fliesen

Weitere Ausstattung:

Terrasse, Duschbad

Sonstiges

Wir haben Ihr Interesse geweckt? Gerne besichtigen wir mit Ihnen diese außergewöhnliche Immobilie. Schreiben Sie uns an. Wir vereinbaren gerne mit Ihnen einen zeitnahen Besichtigungstermin.

Lage

Hösbach Bahnhof ist eine kleine Gemeinde zwischen Hösbach und Keilberg. Die Wohnung befindet sich in einer verkehrsgünstigen Lage

Einkaufsmöglichkeiten für den täglichen Bedarf befinden sich in einem Radius von ca. 2 - 4 Kilometern.

Die Aschaffener Innenstadt liegt nur 8 Kilometer von Ihrem neuen Zuhause entfernt und bietet Ihnen eine Vielzahl an Einkaufsmöglichkeiten.

Kindergarten und Grundschule sind ganz in Ihrer Nähe und in nur wenigen Minuten zu Fuß erreichbar.

In Hösbach, Keilberg und Aschaffenburg sind mehrere weiterführende Schulen ansässig.

Durch die gute Infrastruktur sind Sie bestens an das Netz aus Bus und Bahn angebunden. Über den Bahnhof in Hösbach erreichen Sie in wenigen Fahrminuten Aschaffenburg.

Vom Aschaffener Hauptbahnhof bestehen hervorragende Anbindungen in die nächsten Großstädte - Frankfurt/Würzburg.

Der Autobahnanschluss zur A3 in Richtung Würzburg - Frankfurt befindet sich in nur 5 Minuten von Ihrem Zuhause entfernt.

Den Frankfurter Flughafen erreichen Sie mit dem Auto in nur 35 Minuten.

Infrastruktur:

Apotheke, Lebensmittel-Discount, Allgemeinmediziner, Kindergarten, Grundschule, Hauptschule, Realschule, Gymnasium, Öffentliche Verkehrsmittel

Exposé - Galerie



Eingangsbereich/Ofen



Einbauküche

Exposé - Galerie



Essen/Wohnen/Küche



Essen/Küche/Wohnen

Exposé - Galerie



Essbereich



Wohnbereich

Exposé - Galerie



Wohnen/Essen



Dusche/Schlafzimmer

Exposé - Galerie



Schlafzimmer



Bad/Dusche/Schlafzimmer

Exposé - Galerie



Terrasse mit Überdachung



Terrasse

Exposé - Galerie



Terrasse