

Exposé

Wohnung in Offenbach

Elegante 4 ZKB Bestlage Offenbach... sehr ruhig, 3 FH



Objekt-Nr. OM-321613

Wohnung

Verkauf: **459.000 €**

Ansprechpartner:
J. Müller-Feldhammer

63069 Offenbach
Hessen
Deutschland

Baujahr	1980	Übernahme	Nach Vereinbarung
Etagen	3	Zustand	renoviert
Zimmer	4,00	Schlafzimmer	3
Wohnfläche	94,00 m ²	Badezimmer	1
Nutzfläche	18,00 m ²	Etage	1. OG
Energieträger	Gas	Stellplätze	1
Hausgeld mtl.	500 €	Heizung	Zentralheizung

Exposé - Beschreibung

Objektbeschreibung

Wir verkaufen unsere grossartige und elegante 4 Zimmer Wohnung im Zentrum von Offenbach, weil wir uns verändern. Alles top gepflegt, wir haben uns hier sehr wohl gefühlt.

Wir sind 2001 eingezogen, die Wohnung und das gesamte Haus wurden permanent renoviert, gepflegt, notwendige Investitionen zeitnah ausgeführt.

Unter anderem der Schnitt hatte uns damals besonders gefallen, kleiner Flur, alle Zimmer gehen davon ab, ideal auch für eine Familie mit Kindern.

Eine Übernahme nach dem Kauf kann kurzfristig erfolgen, ab April 2025 können wir umziehen, Details können wir besprechen.

Ausstattung

Die Wohnung wie das gesamte Haus befindet sich in fast neuwertigem Zustand, klassisches Eichenparkett in allen Wohnräumen, Küche, Bad und GWC sind hell gefliest.

Die Einbauküche bleibt in der Wohnung, wir haben die Elektrogeräte in den letzten Jahren ausgetauscht und hochwertige Mielegeräte einbauen lassen.

Der Parkplatz C (siehe Grundriss) ist der Wohnung zugeteilt und ist bereits im Kaufpreis enthalten.

Ein trockener geheizter Keller und der Waschkeller für die Bewohner ergänzt dieses komplette Angebot.

Bei Interesse freuen wir uns auf eine kurze Mail mit Ihrem Namen, Telefonnummer und Ihren Suchwünschen, wir rufen Sie umgehend zurück.

Fußboden:

Parkett, Fliesen

Weitere Ausstattung:

Balkon, Keller, Vollbad, Einbauküche, Gäste-WC

Lage

Bestlage Offenbach, absolut ruhig, zwischen dem Friedrichsweiher und dem Sana-Klinikum gelegen. Alle notwendigen Einkaufsmöglichkeiten, Schulen usw. in unmittelbarer Nähe meist zu Fuss erreichbar, ÖPNV bestens erreichbar.

Bitte schreiben Sie uns bei Interesse eine kurze Mail mit Ihrem Namen, Telefonnummer und Ihren Suchwünschen, wir rufen Sie umgehend zurück.

Im weiteren Schritt zeigen wir Ihnen sehr gerne diese herrliche Wohnung mit grossem Keller, Waschraum und allem, was der geneigte Suchende sich wünscht.

Infrastruktur:

Apotheke, Lebensmittel-Discount, Allgemeinmediziner, Kindergarten, Grundschule, Hauptschule, Realschule, Gymnasium, Gesamtschule, Öffentliche Verkehrsmittel

Exposé - Energieausweis

Energieausweistyp	Verbrauchsausweis
Erstellungsdatum	ab 1. Mai 2014
Endenergieverbrauch	176,30 kWh/(m ² a)
Energieeffizienzklasse	F

Exposé - Galerie



mit Essbereich

Exposé - Galerie



riesiger Balkon



Schlafzimmer

Exposé - Galerie



viel Platz



Kinderzimmer ?

Exposé - Galerie



Gästezimmer ?



Entre

Exposé - Galerie



komplette Einbauküche



Flur mit Einbauschränken

Exposé - Galerie



Bad mit Wanne...



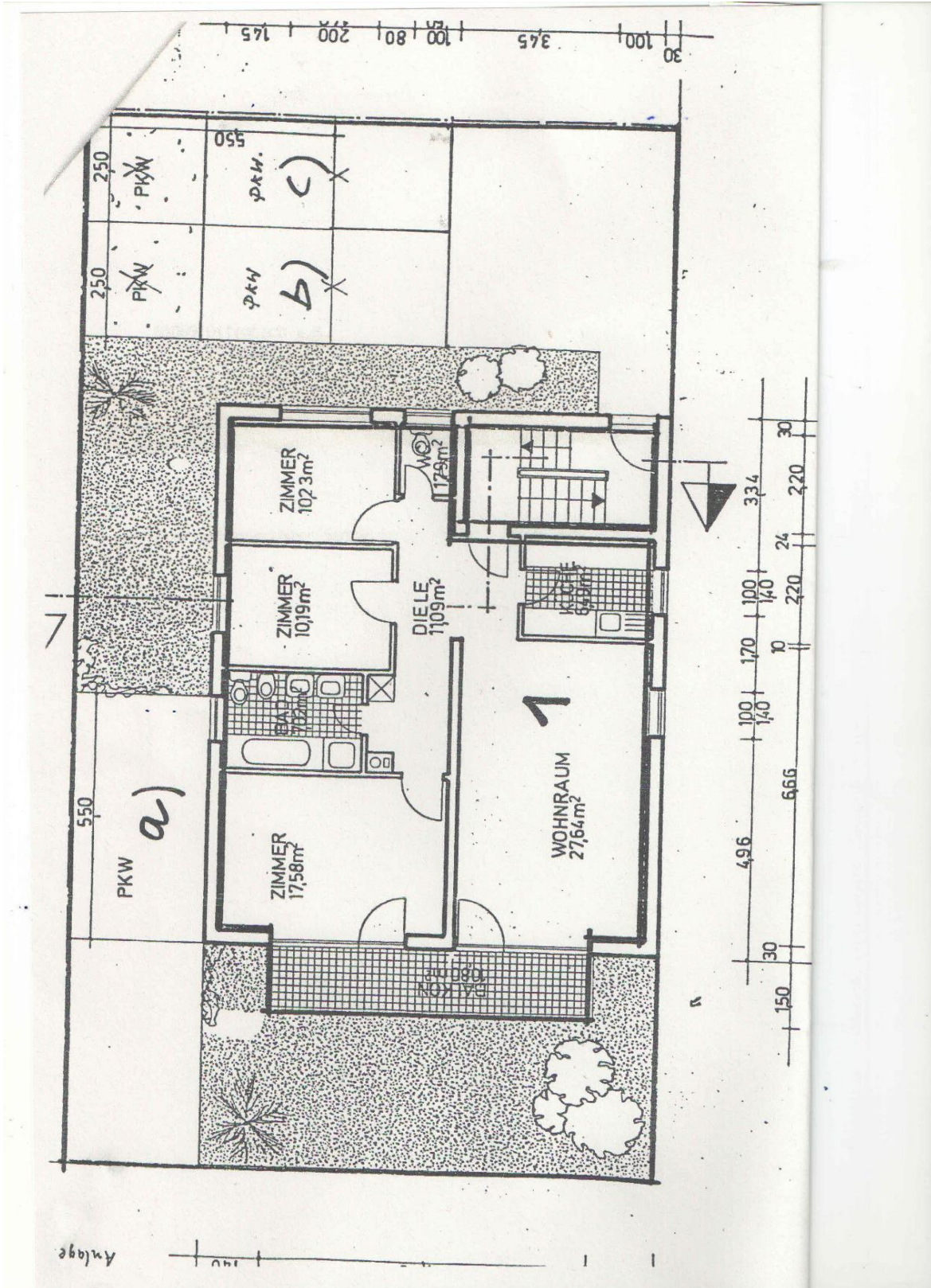
... und Dusche

Exposé - Galerie



Gäste-WC

Exposé - Grundrisse



Exposé - Anhänge

1. Energieausweis

ENERGIEAUSWEIS für Wohngebäude

gemäß den §§ 79 ff. Gebäudeenergiegesetz (GEG) vom ¹ 8. August 2020

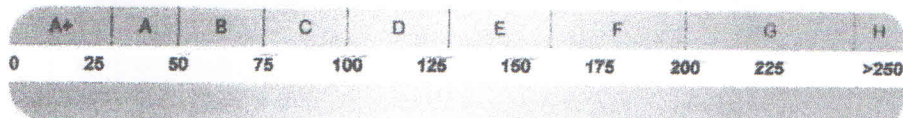
Berechneter Energiebedarf des Gebäudes

Registriernummer: HE-2021-003889332

2

Energiebedarf

Treibhausgasemissionen kg CO₂-Äquivalent / (m²·a)



Anforderungen gemäß GEG²

Primärenergiebedarf

Ist-Wert kWh/(m²·a) Anforderungswert kWh/(m²·a)

Energetische Qualität der Gebäudehülle H_T²

Ist-Wert W/(m²·K) Anforderungswert W/(m²·K)

Sommerlicher Wärmeschutz (bei Neubau) eingehalten

Für Energiebedarfsberechnungen verwendetes Verfahren

- Verfahren nach DIN V 4108-6 und DIN V 4701-10
- Verfahren nach DIN V 18599
- Regelung nach § 31 GEG ("Modellgebäudeverfahren")
- Vereinfachungen nach § 50 Absatz 4 GEG

Endenergiebedarf dieses Gebäudes [Pflichtangabe in Immobilienanzeigen]

Angaben zur Nutzung erneuerbarer Energien³

Nutzung erneuerbarer Energien zur Deckung des Wärme- und Kälteenergiebedarfs auf Grund des § 10 Absatz 2 Nummer 3 GEG

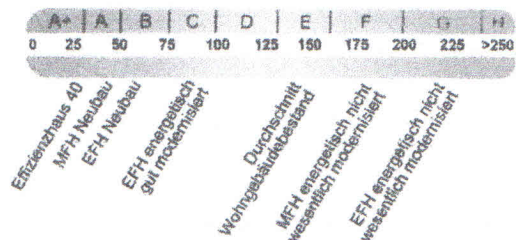
Art:	Deckungsanteil:	Anteil der Pflichterfüllung:
	%	%
	%	%
Summe:	%	%

Maßnahmen zur Einsparung³

Die Anforderungen zur Nutzung erneuerbarer Energien zur Deckung des Wärme- und Kälteenergiebedarfs werden durch eine Maßnahme nach § 45 GEG oder als Kombination gemäß § 34 Absatz 2 GEG erfüllt.

- Die Anforderungen nach § 45 GEG in Verbindung mit § 16 GEG sind eingehalten.
- Maßnahme nach § 45 GEG in Kombination gemäß § 34 Absatz 2 GEG: Die Anforderungen nach § 16 GEG werden um % unterschritten. Anteil der Pflichterfüllung: %

Vergleichswerte Endenergie⁴



Erläuterungen zum Berechnungsverfahren

Das GEG lässt für die Berechnung des Energiebedarfs unterschiedliche Verfahren zu, die im Einzelfall zu unterschiedlichen Ergebnissen führen können. Insbesondere wegen standardisierter Randbedingungen erlauben die angegebenen Werte keine Rückschlüsse auf den tatsächlichen Energieverbrauch. Die ausgewiesenen Bedarfswerte der Skala sind spezifische Werte nach dem GEG pro Quadratmeter Gebäudenutzfläche (A_N), die im Allgemeinen größer ist als die Wohnfläche des Gebäudes...

¹ siehe Fußnote 1 auf Seite 1 des Energieausweises

² nur bei Neubau sowie bei Modernisierung im Fall § 80 Absatz 2 GEG

³ nur bei Neubau

⁴ EFH: Einfamilienhaus, MFH: Mehrfamilienhaus

ENERGIEAUSWEIS für Wohngebäude

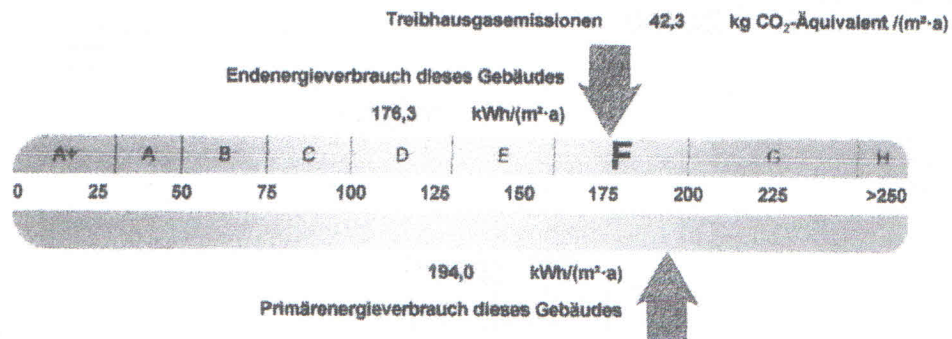
gemäß den §§ 79 ff. Gebäudeenergiegesetz (GEG) vom ¹ 8. August 2020

Erfasster Energieverbrauch des Gebäudes

Registrierungsnummer: HE-2021-003889332

3

Energieverbrauch



Endenergieverbrauch dieses Gebäudes [Pflichtangabe in Immobilienanzeigen]

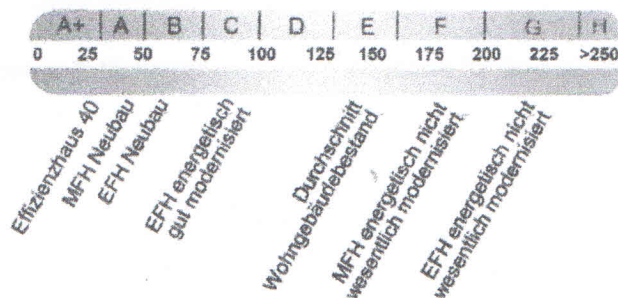
176,3 kWh/(m²·a)

Verbrauchserfassung - Heizung und Warmwasser

Zeitraum		Energieträger ²	Primär-energie-faktor-	Energie-verbrauch [kWh]	Anteil Warmwasser [kWh]	Anteil Heizung [kWh]	Klima-faktor
von	bis						
25.10.2015	31.10.2018	Erdgas E	1,10	147176	10760	136416	1,20

weitere Einträge in Anlage

Vergleichswerte Endenergie ³



Die modellhaft ermittelten Vergleichswerte beziehen sich auf Gebäude, in denen Wärme für Heizung und Warmwasser durch Heizkessel im Gebäude bereitgestellt wird.

Soll ein Energieverbrauch eines mit Fern- oder Nahwärme beheizten Gebäudes verglichen werden, ist zu beachten, dass hier normalerweise ein um 15 bis 30 % geringerer Energieverbrauch als bei vergleichbaren Gebäuden mit Kesselheizung zu erwarten ist.

Erläuterungen zum Verfahren

Das Verfahren zur Ermittlung des Energieverbrauchs ist durch das GEG vorgegeben. Die Werte der Skala sind spezifische Werte pro Quadratmeter Gebäudenutzfläche (A_{in}) nach dem GEG, die im Allgemeinen größer ist als die Wohnfläche des Gebäudes. Der tatsächliche Energieverbrauch eines Gebäudes weicht insbesondere wegen des Witterungseinflusses und sich ändernden Nutzerverhaltens vom angegebenen Energieverbrauch ab.

¹ siehe Fußnote 1 auf Seite 1 des Energieausweises

² gegebenenfalls auch Leerstandszuschläge, Warmwasser- oder Kühlpauschale in kWh

³ EFH: Einfamilienhaus, MFH: Mehrfamilienhaus

ENERGIEAUSWEIS für Wohngebäude

gemäß den §§ 79 ff. Gebäudeenergiegesetz (GEG) vom ¹ 8. August 2020

Empfehlungen des Ausstellers

Registriernummer: HE-2021-003889332

4

Empfehlungen zur kostengünstigen Modernisierung

Maßnahmen zur kostengünstigen Verbesserung der Energieeffizienz sind möglich nicht möglich

Empfohlene Modernisierungsmaßnahmen

Nr.	Bau- oder Anlagenteile	Maßnahmenbeschreibung in einzelnen Schritten	empfohlen		(freiwillige Angaben)	
			in Zusammenhang mit größerer Modernisierung	als Einzelmaßnahme	geschätzte Amortisationszeit	geschätzte Kosten pro eingesparte Kilowattstunde Endenergie
1	Wärmeerzeugung	Gas-Brennwert-Kessel	<input type="checkbox"/>	<input checked="" type="checkbox"/>		
2	Heizungsanlage	Hydraulisch Abgleichen	<input type="checkbox"/>	<input checked="" type="checkbox"/>		
3	Wärmeverteilung	Elektronisch geregelte Pumpe	<input type="checkbox"/>	<input checked="" type="checkbox"/>		

weitere Einträge im Anhang

Hinweis: Modernisierungsempfehlungen für das Gebäude dienen lediglich der Information. Sie sind kurz gefasste Hinweise und kein Ersatz für eine Energieberatung.

Genauere Angaben zu den Empfehlungen sind erhältlich bei/unter:

René Gömer, Gebäudeenergieberater HWK / Schornsteinfegermeister
Rosenstraße 8, 64747 Breuberg

Ergänzende Erläuterungen zu den Angaben im Energieausweis (Angaben freiwillig)

¹ siehe Fußnote 1 auf Seite 1 des Energieausweises