

Exposé

Wohnung in Schweinfurt

Ab 01.02.25 Ruhige Citylage moderne 2-Zimmerwohnung kernsaniert 2019



Objekt-Nr. OM-321650

Wohnung

Vermietung: **660 € + NK**

Ansprechpartner:
Martina König

Neue Gasse
97421 Schweinfurt
Bayern
Deutschland

Baujahr	1933	Übernahme	ab Datum
Etagen	1	Übernahmedatum	01.02.2025
Zimmer	2,00	Zustand	Neuwertig
Wohnfläche	50,00 m ²	Schlafzimmer	1
Energieträger	Gas	Badezimmer	1
Summe Nebenkosten	170 €	Etage	1. OG
Mietsicherheit	1.980 €	Heizung	Zentralheizung

Exposé - Beschreibung

Objektbeschreibung

Die moderne und hochwertig ausgestattete 2-Zimmerwohnung liegt im 1. OG eines kernsanierten 6-Familienhauses. Der Erstbezug der Wohnung war im Oktober 2019.

Raumaufteilung:

- Offene Wohnküche, die bereits mit einer hochwertigen Einbauküche mit Anschluss für eine Spülmaschine und Platz für einen Kühlschrank ausgestattet ist.
- Modernes Duschbad mit Waschtisch, Unterschrank, Lichtspiegel, bodenebener Dusche mit Echtglas-Duschabtrennung, WC, Badheizkörper und Fußbodenheizung.
- Schlafzimmer
- Flur

Ein Waschmaschinenanschluss ist in der Wohnung vorhanden.

Die Wohnung ist mit Vinylboden in Holzoptik und Fliesen ausgestattet.

Rauchen sowie eine Haustierhaltung ist in der Wohnung nicht erwünscht.

Zum Objekt selbst gehören keine Stellplätze/Garagen welche angemietet werden können. Es ist ein ebenerdiger Fahrradraum vorhanden.

Die Wohnung eignet sich perfekt für 1-2 Personen, die gerne mitten in der Stadt und dennoch ruhig wohnen möchten!

Ausstattung

Fußboden:

Fliesen, Sonstiges (s. Text)

Weitere Ausstattung:

Duschbad, Einbauküche

Sonstiges

In der Nebenkostenvorauszahlung sind Hausreinigung, Straßenreinigung, Mülltonnendienst, Winterdienst, Versicherungen, Heizkostenvorauszahlung usw. enthalten.

Kautionshinweis: 3 Monatsmieten

Folgende Unterlagen werden für eine Anmietung benötigt: Eigenauskunft (wird Ihnen nach der Kontaktaufnahme per Email zugeschickt), aktuelle positive Schufa-Auskunft, die letzten 3 Gehaltsabrechnungen bzw. Arbeitsvertrag, Vorlage des Personalausweises.

Sehr geehrte Interessentin, sehr geehrter Interessent,

vielen Dank für Ihr Interesse und Ihr Vertrauen.

Bitte schreiben Sie uns ein paar Zeilen über sich.

- Wann möchten Sie einziehen?
- Grund des Umzugs?
- Wie viele Personen möchten einziehen?
- Was machen Sie beruflich und wo?
- Ziehen Haustiere mit ein?
- Gibt es Raucher im Haushalt?

Makleranfragen unerwünscht!

Lage

Die angebotene Wohnung liegt ruhig aber dennoch sehr zentral an einer durchfahrtsbeschränkten Nebenstraße in der Altstadt . Der Park (Fichtelsgarten) liegt direkt gegenüber und zum Roßmarkt/Busbahnhof und Marktplatz sind es nur ca. 4 Minuten zu Fuß.

Infrastruktur:

Apotheke, Lebensmittel-Discount, Allgemeinmediziner, Kindergarten, Grundschule, Hauptschule, Realschule, Gymnasium, Öffentliche Verkehrsmittel

Exposé - Energieausweis

Energieausweistyp	Bedarfsausweis
Erstellungsdatum	ab 1. Mai 2014
Endenergiebedarf	77,90 kWh/(m ² a)
Energieeffizienzklasse	C



Exposé - Galerie



Wohnküche

Exposé - Galerie



Wohnküche



Wohnküche



Duschbad

Exposé - Galerie



Bodenebene Dusche



Duschbad



Schlafzimmer

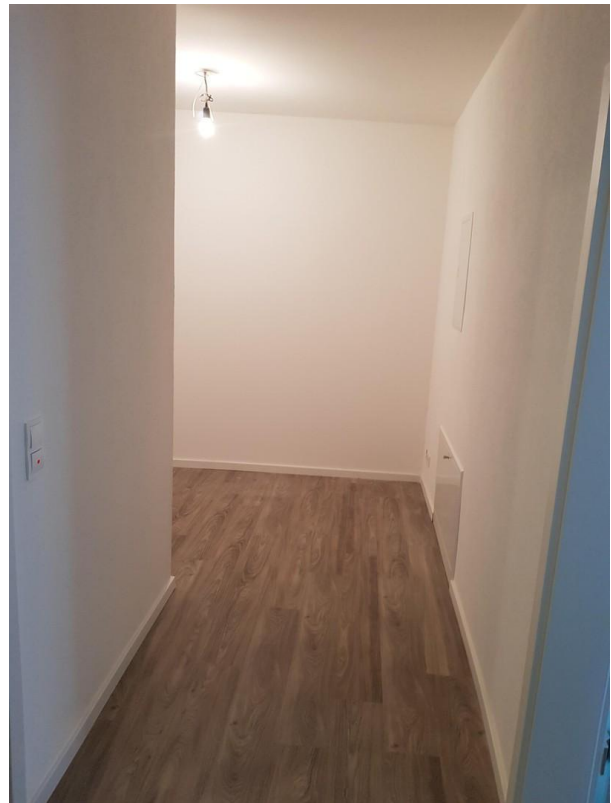
Exposé - Galerie



Schlafzimmer

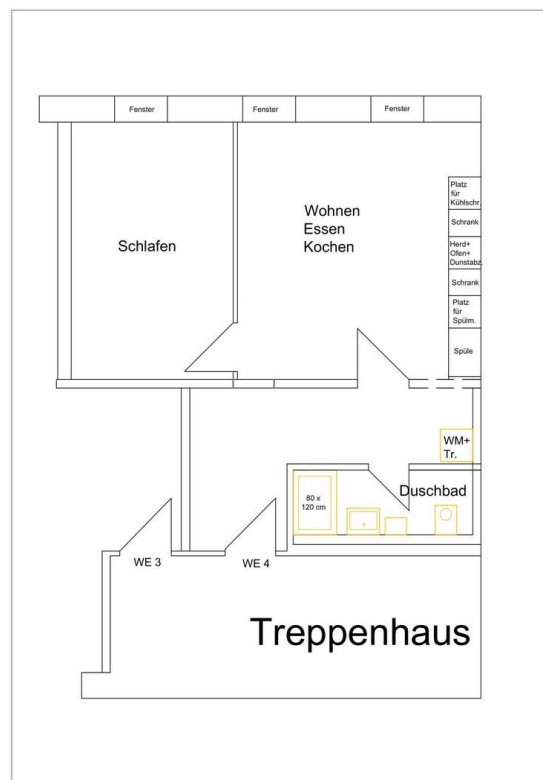


Waschmaschinenanschluss



Flur

Exposé - Galerie



Grundriss