

Exposé

Einfamilienhaus in Loxstedt

Freistehendes Einfamilienhaus in Loxstedt



Objekt-Nr. **OM-321732**

Einfamilienhaus

Verkauf: **235.000 €**

Ansprechpartner:
Jan Schwalm

27612 Loxstedt
Niedersachsen
Deutschland

Baujahr	1971	Übernahme	Nach Vereinbarung
Grundstücksfläche	849,00 m ²	Zustand	gepflegt
Etagen	2	Schlafzimmer	2
Zimmer	4,00	Badezimmer	1
Wohnfläche	98,00 m ²	Garagen	1
Nutzfläche	64,00 m ²	Stellplätze	1
Energieträger	Öl	Heizung	Zentralheizung

Exposé - Beschreibung

Objektbeschreibung

Freistehendes Einfamilienhaus in zentraler Lage von Loxstedt sucht Paar oder kleine Familie

Ich verkaufe mein hübsches Einfamilienhaus mit liebevoll angelegtem Garten.

Durch den überdachten Eingangsbereich auf der Vorderseite des Hauses betreten Sie den hellen gefliesten Flur. Zu Ihrer Linken befindet sich das Gäste-WC und geradeaus erreichen Sie die großzügige, 2013 modernisierte Küche. Diese lässt keine Wünsche offen und bietet außerdem Platz für einen kleinen Essbereich. Von hier erreichen Sie durch die Terrassentür ein kleinen Freisitz auf dem Sie in den Sommermonaten die ersten Sonnenstrahlen genießen können.

Ebenfalls vom Flur betreten Sie das helle, 2024 frisch renovierte Wohnzimmer mit Blick in den Garten, welches aktuell auch als Essbereich genutzt wird.

Über die Treppe gelangen Sie den Flur im Obergeschoss von dem Sie das großzügige 2024 renovierte Schlafzimmer mit Zugang zu einer kleinen Abseite betreten. Hier wäre ein schmaler begehrter Kleiderschrank denkbar.

Geradeaus erreichen Sie das zum Garten ausgerichtete Vollbad, welches 2014 saniert wurde. Ein weiterer Raum im Obergeschoss bietet Platz für ein Büro, Hobbyraum oder Kinderzimmer.

Der Keller umfasst neben einem großen, beheizten Wohnraum, einen Waschkeller, den Heizungsraum, sowie einen Flur mit ausreichend Abstellmöglichkeiten.

Weiterer Stauraum findet sich auf dem Dachboden der über eine Bodeneinschubtreppe vom Flur erreichbar ist.

Im großzügigem Garten mit Terrasse können Sie Ihren Feierabend genießen oder sich handwerklich in der Werkstatt austoben.

Die Garage, die außerdem noch einen Raum für Geräte bereit hält, ist ebenfalls vom Garten und der Einfahrt begehbar.

Ausstattung

Das Haus verfügt über moderne, 2-fach verglaste Kunststofffenster (Bj. 2000), von denen jeweils eines je Raum mit Fliegengase versehen ist.

Zudem erhielt das Haus 2013 eine Fassadendämmung.

Der Energieausweis liegt zur Besichtigung vollständig vor.

Heizungsart: Öl aus 2001 mit 2.500 Liter Tank

Eine Einbauküche ist wie in der Objektbeschreibung erwähnt ebenfalls enthalten.

Fußboden:

Laminat, Fliesen

Weitere Ausstattung:

Terrasse, Garten, Keller, Vollbad, Einbauküche, Gäste-WC

Lage

Das Einfamilienhaus besticht durch seine verkehrsgünstige und trotzdem ruhige Lage. Die Autobahn ist innerhalb von wenigen Minuten erreichbar. Der Bahnhof Loxstedt sorgt für eine gute ÖPNV- Anbindung und bringt Sie in 6 Minuten nach Bremerhaven oder unter einer Stunde nach Bremen. Verschiedene Einkaufsmöglichkeiten, Restaurants, sowie der Sportpark sind innerhalb weniger Gehminuten erreichbar.

Kindergärten, eine Grundschule und weiterführende Schulen befinden sich in unmittelbarer Nähe.

Infrastruktur:

Apotheke, Lebensmittel-Discount, Allgemeinmediziner, Kindergarten, Grundschule, Hauptschule, Realschule, Gymnasium, Öffentliche Verkehrsmittel

Exposé - Energieausweis

Energieausweistyp	Bedarfsausweis
Erstellungsdatum	ab 1. Mai 2014
Endenergiebedarf	219,40 kWh/(m ² a)
Energieeffizienzklasse	G

Exposé - Galerie



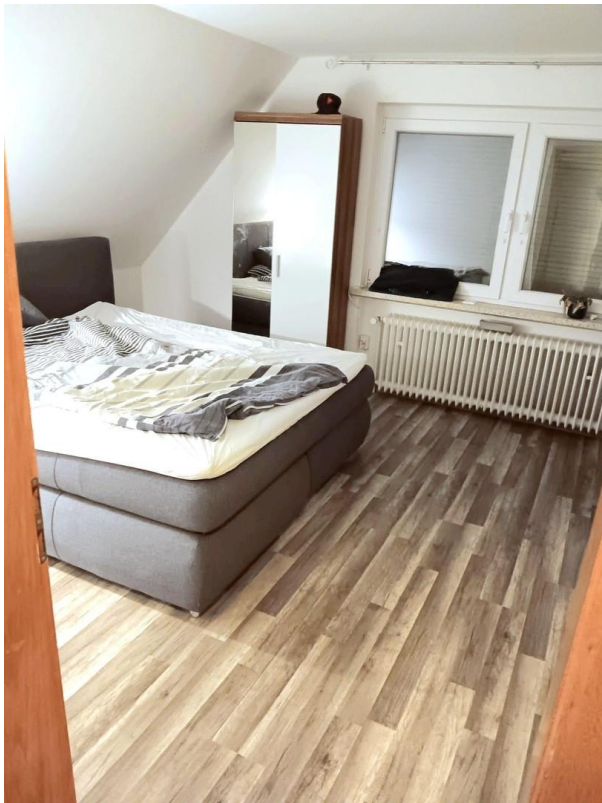
Exposé - Galerie



Exposé - Galerie



Exposé - Galerie



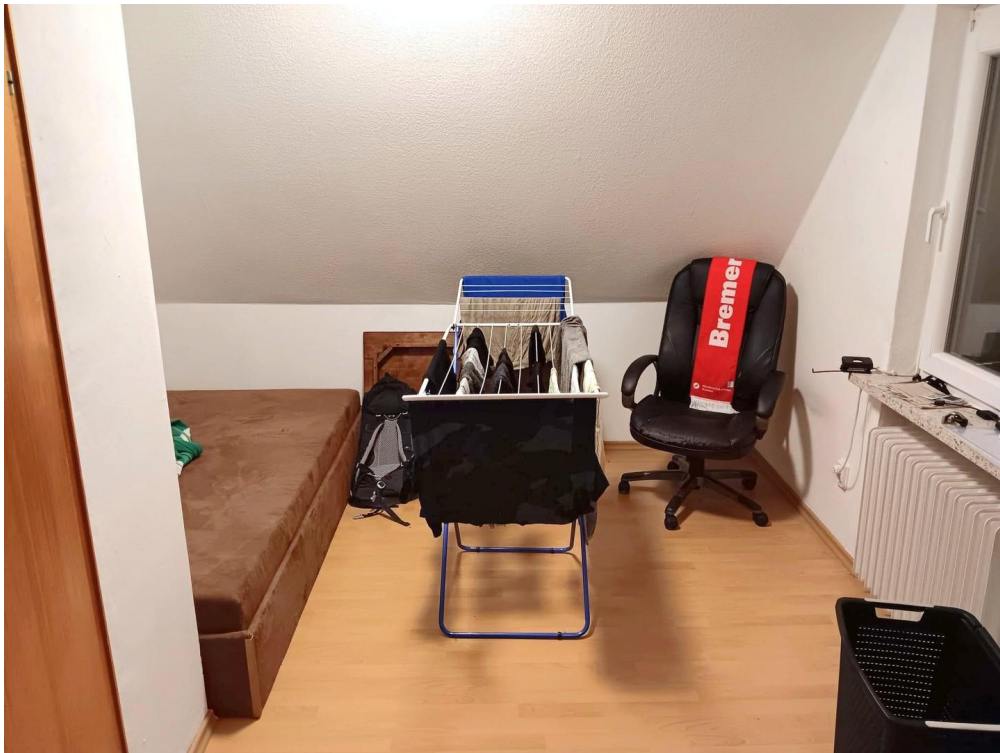
Exposé - Galerie



Exposé - Galerie



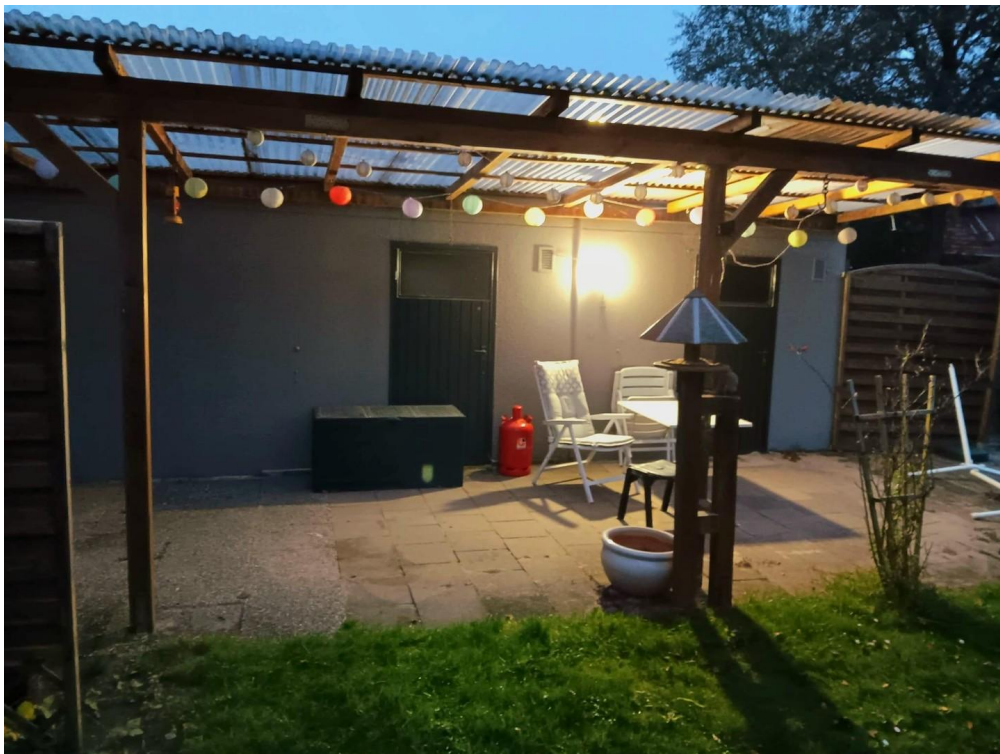
Exposé - Galerie



Exposé - Galerie



Exposé - Galerie



Exposé - Galerie

