

Exposé

Einfamilienhaus in Borkwalde

Zwei Traumvillen in Borkwalde - Exklusives Wohnen auf großem Grundstück



Objekt-Nr. OM-321760

Einfamilienhaus

Verkauf: **2.900.000 €**

14822 Borkwalde
Brandenburg
Deutschland

Baujahr	2018	Zustand	Neuwertig
Grundstücksfläche	2.818,00 m ²	Schlafzimmer	2
Etagen	2	Badezimmer	2
Zimmer	5,00	Carports	2
Wohnfläche	184,00 m ²	Stellplätze	4
Energieträger	Gas	Heizung	Fußbodenheizung
Übernahme	sofort		

Exposé - Beschreibung

Objektbeschreibung

Sichern Sie sich die Chance auf diese beiden außergewöhnlichen Einfamilienhäuser in Borkwalde! Diese Traumimmobilien wurden 2018 erbaut und bieten auf einem riesigen Grundstück von 2818 m² alles, was das Herz begehrt: viel Platz, modernste Technik und ein einzigartiges Wohlfühlambiente – ideal für Familien, Naturliebhaber und Menschen mit großen Plänen!

Die Highlights auf einen Blick:

! Zwei freistehende Häuser !

Jedes Haus bietet ca. 184 m² Wohnfläche, durchdacht und hochwertig gestaltet. Die großzügigen Raumaufteilungen sind perfekt für ein modernes Familienleben:

- 2 Schlafzimmer im Obergeschoss mit jeweils einem begehbaren Kleiderschrank.
- 1 elegantes Badezimmer (raumhoch gefliest), mit Badewanne und getrennter Dusche und Handtuchheizkörper.
- Großzügiges Wohnzimmer mit offener Küche – stilvoll gefliest und perfekt für gemütliche Abende oder gesellige Runden.
- 1 Speisekammer, direkt an die Küche angrenzend, für optimale Organisation.
- hochwertige Einbauküche, ausgestattet mit modernen Elektrogeräten.
- 1 Zimmer im Erdgeschoss, welches als Schlaf,- Büro oder Hobbyraum genutzt werden kann
- 1 großes Gästebadzimmer (raumhoch gefliest)
- Großer Hauswirtschaftsraum (HWR) mit viel Platz für Organisation und Geräte.

Ausstattung

- Massivhäuser aus 17,5 cm Porenbetonsteinen, ergänzt durch 16 cm Dämmung für optimalen Wärmeschutz.
- Zugang zum Obergeschoss aus Betontreppe, gefliest und geschmiedeten Treppengeländer
- Gasbrennwertkessel von Vaillant: Zuverlässig und effizient, mit der Möglichkeit, auf eine Luftwärmepumpe umzurüsten.
- Modernste Fußbodenheizung kombiniert mit einer zuverlässigen Gastherme sorgt für wohlige Wärme und effiziente Energienutzung.
- Belüftungsanlage im ganzen Haus: Für ein optimales Raumklima – zu jeder Jahreszeit.
- Hohe Räume mit Deckenhöhen von 2,82 m im Erdgeschoss und 2,81 m im Obergeschoss für ein großzügiges Raumgefühl.
- 2 Panoramafenster pro Haus, alle Fenster mit verstärktem einbruchssicherem Sicherheitsglas und schützender Folierung – für viel Licht und Sicherheit.
- Balkonfenster im Obergeschoss sorgen für Lichtdurchflutete Räume
- Außenbereich:
 - Komplettes vollautomatisches Bewässerungssystem und Rasenmäroboter: Der Garten bleibt immer in Bestform, ohne dass Sie sich darum kümmern müssen.
 - Schuppen mit 27 m² Fläche: Viel Platz für Werkzeuge, Geräte oder Hobbys.
 - Zaun: Vollflächig 1,8 m hoch, straßenseitig mit zwei 4-Meter-Toren für getrennte Einfahrten. Der Zaun ist straßenseitig nachts beleuchtet – ein echter Hingucker und Sicherheitsfaktor zugleich, sowie einer Gegensprechanlage und Videofunktion.

- Überdachte Grillzone mit Außenküche: Ausgestattet mit Strom-, Wasser- und Abwasseranschluss – perfekt für gesellige Abende und kulinarische Genüsse im Freien.

- 3 Gartenhäuser: Ideal für zusätzlichen Stauraum.

- 2 großzügige Carportstellflächen mit jeweils 7 x 7 m Fläche bieten Platz für mehrere Fahrzeuge perfekt für Familie und Gäste.

- Voll umschlossen mit Zentraler Trink-, Abwasserversorgung

•Extras:

In einem der Häuser finden Sie eine Sauna als besonderes Highlight – Ihre persönliche Entspannungsoase.

Das Grundstück mit 2818 m² Fläche (Bauland) ist großzügig und teilbar – Ob als Familienanwesen, Mehrgenerationenlösung oder mit Erweiterungspotenzial durch ein drittes Haus: Hier gibt es unendlich viele Möglichkeiten! Die Lage in Borkwalde ist ein echter Geheimtipp: Hier wohnen Sie naturnah und ruhig, mit viel Platz und einer tollen Nachbarschaft. Gleichzeitig sind Sie hervorragend angebunden und können die Infrastruktur der Umgebung optimal nutzen.

Diese beiden Villen sind ein echtes Schmuckstück – sie vereinen modernes Wohnen, hochwertige Ausstattung und großzügigen Freiraum. Hier gibt es unendlich viele Möglichkeiten!

Greifen Sie zu, bevor es jemand anderes tut!

Fußboden:

Laminat, Fliesen

Weitere Ausstattung:

Terrasse, Garten, Vollbad, Duschbad, Sauna, Pool / Schwimmbad, Einbauküche, Gäste-WC

Lage

Borkwalde ist ein idyllischer Ort, der eine hohe Lebensqualität bietet – besonders für Familien und Naturliebhaber. Eingebettet in eine waldreiche Umgebung, prägen zahlreiche bunte Schwedenhäuser das charmante Ortsbild. Trotz der ruhigen Lage überzeugt Borkwalde durch eine hervorragende Infrastruktur und eine ausgezeichnete Verkehrsanbindung.

Verkehrsanbindung

Die Verkehrsanbindung in Borkwalde ist sehr gut:

- Buslinien: Die Buslinien 541, 545 und 647 sind fußläufig erreichbar und verbinden den Ort mit den Städten Brück, Beelitz und Potsdam.

- Bahnanbindung: Über den nahegelegenen Bahnhof in Borkheide besteht ein direkter Anschluss an die Regionalbahn. Diese fährt halbstündlich nach Berlin, Potsdam und Bad Belzig, was Pendlern und Reisenden eine komfortable Verbindung bietet.

- Autobahn: Die Autobahnen A9 (Auffahrten Beelitz und Fichtenwalde) sowie die A10 (Berliner Ring, Auffahrt Glindow) liegen jeweils ca. 7 km entfernt.

Einrichtungen des täglichen Bedarfs

In einem Umkreis von 5 km befinden sich alle wichtigen Einrichtungen:

- Bildung: Zwei Kindertagesstätten in Borkwalde selbst und eine Grundschule im benachbarten Borkheide.

- Einkaufsmöglichkeiten: Lebensmittel-Discounter, kleinere Geschäfte und Gewerbebetriebe sind im Nachbarort Borkheide vorhanden.

- Medizinische Versorgung: Eine Apotheke, Allgemeinmediziner sowie weitere Fachärzte sind ebenfalls in der Nähe.

Borkwalde besticht durch seine naturnahe Umgebung. Das Waldschwimmbad im benachbarten Borkheide bietet Spaß und Erholung für die ganze Familie. Die Grünanlagen und Parkflächen in und um Borkwalde laden zu Spaziergängen und Freizeitaktivitäten ein

-Flughafen: ca. 66,9 km

-Fernbahnhof: ca. 3,5 km

-Busverbindung: ca. 50 m

Borkwalde bietet somit die perfekte Kombination aus naturnahem Wohnen, einer familienfreundlichen Infrastruktur und einer schnellen Anbindung an die umliegenden Städte wie Berlin und Potsdam. Ein idealer Ort, um das Beste aus Stadt- und Landleben zu verbinden!

Infrastruktur:

Apotheke, Lebensmittel-Discount, Allgemeinmediziner, Kindergarten, Grundschule, Öffentliche Verkehrsmittel

Exposé - Galerie



Haus rechts



Haus links

Exposé - Galerie



Haus rechts



Haus links Rasen

Exposé - Galerie



Vorgarten



Waldaussicht

Exposé - Galerie



Garten hinten



Garten hinten

Exposé - Galerie



Blick von Haus 1 zu Haus 2



Haus 2 hinten

Exposé - Galerie



Haus 2 hinten



Haus 1 hinten

Exposé - Galerie



Haus 1 und Schuppen



Schuppen

Exposé - Galerie



Haus 2 Blick zu Haus 1



Vorgarten

Exposé - Galerie



Wohnzimmer Haus 2



Wohnzimmer Haus 2

Exposé - Galerie



Küche Haus 2



Wohnzimmer Haus 2

Exposé - Galerie



Küche Haus 2



Badezimmer EG Haus 2

Exposé - Galerie



Badezimmer EG Haus 2



2. Obergeschoss Flur Haus 2

Exposé - Galerie



2. OG Büro / Schlafz. Haus 2



2. OG Büro Haus 2

Exposé - Galerie

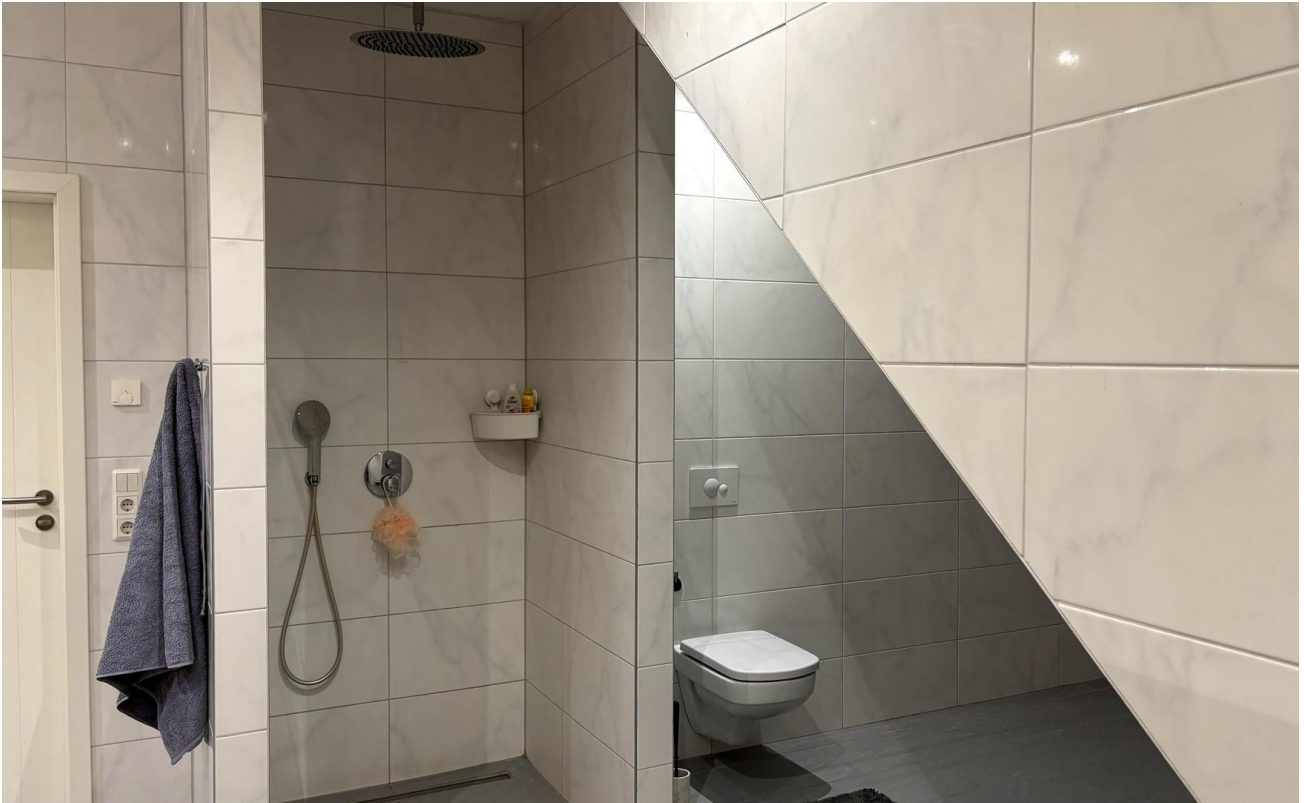


2. OG Schlafz. Haus 2

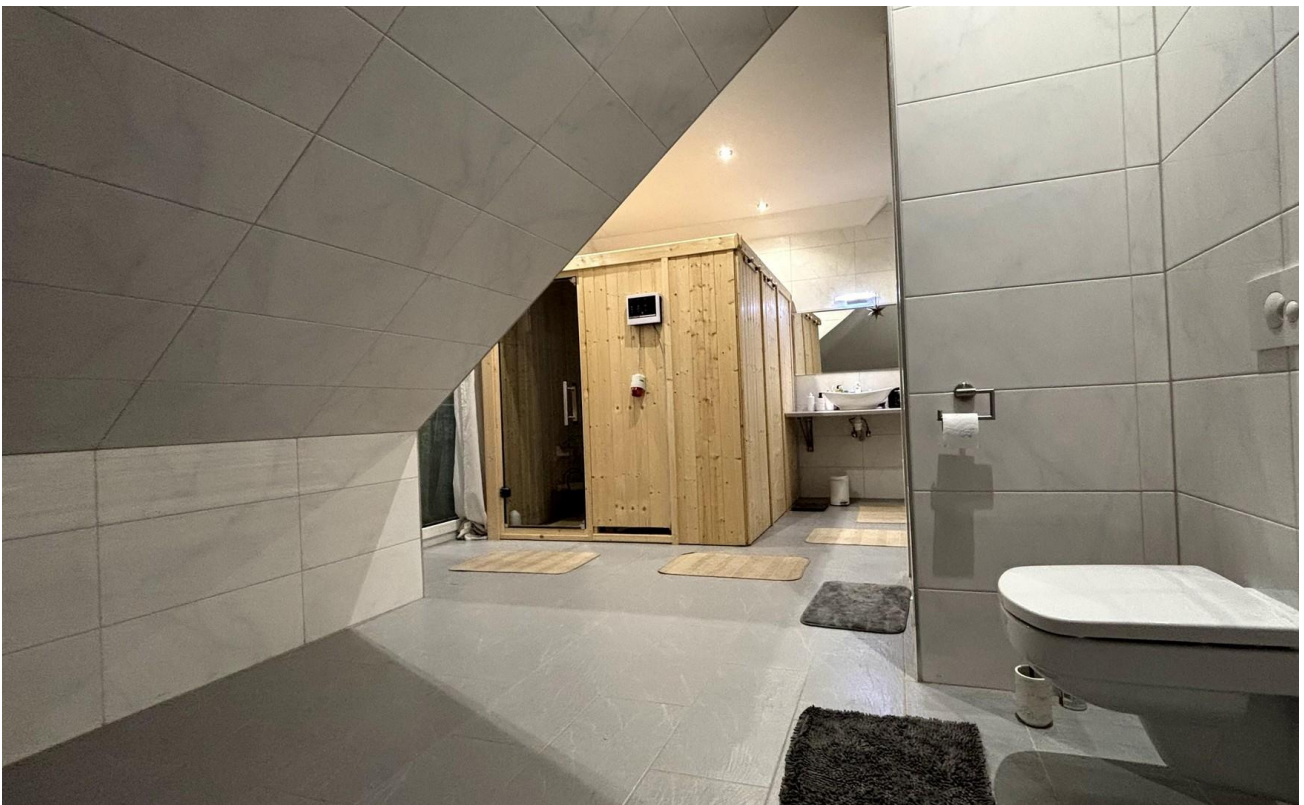


2. OG Schlafz. Haus 2

Exposé - Galerie



2. OG Badezimmer Haus 2



2. OG Badezimmer Haus 2

Exposé - Galerie



Schlafzimmer EG Haus 2



Flur EG Haus 1

Exposé - Galerie



Wohnzimmer Haus 1



Wohnzimmer Haus 1

Exposé - Galerie



Wohnzimmer/Küche Haus 1



Küche Haus 1

Exposé - Galerie



Küche Haus 1



Badezimmer EG Haus 1

Exposé - Galerie



Badezimmer EG Haus 1



Zimmer EG Haus 1

Exposé - Galerie



Schlafzimmer 2. OG Haus 1



Schlafzimmer 2. OG Haus 1

Exposé - Galerie



Büro 2. OG Haus 1



Büro 2. OG Haus 1

Exposé - Galerie



Badezimmer 2. OG Haus 1



Badezimmer 2. OG Haus 1