

Exposé

Praxis in Dortmund

Zwei Zimmer Einlieger Gewerbeinheit / Praxis



Objekt-Nr. OM-321767

Praxis

Vermietung: **500 € + NK**

44263 Dortmund
Nordrhein-Westfalen
Deutschland

Baujahr	1955	Zustand	gepflegt
Energieträger	Gas	Etage	Erdgeschoss
Nebenkosten	80 €	Büro-/Praxisfläche	50,00 m ²
Mietsicherheit	1.500 €	Gesamtfläche	50,00 m ²
Übernahme	sofort	Heizung	Zentralheizung

Exposé - Beschreibung

Objektbeschreibung

Die hervorragend Einliegerwohnung befindet sich im Innenhof eines kleinen Mehrfamilienhauses in zentraler und trotzdem ruhiger Lage von Dortmund.

Ausstattung

Fußboden:

Laminat, Teppichboden

Weitere Ausstattung:

Duschbad

Sonstiges

Die Wohnung ist frei ab sofort. Besichtigungstermine können kurzfristig abgestimmt werden.

Anfragen bitte schriftlich. Füllen Sie bitte das Formular aus und geben Sie eine Telefonnummer an.

Lage

zentrale und ruhige Lage von Dortmund

Infrastruktur:

Apotheke, Lebensmittel-Discount, Allgemeinmediziner, Kindergarten, Grundschule, Hauptschule, Realschule, Gesamtschule

Exposé - Energieausweis

Energieausweistyp	Verbrauchsausweis
Erstellungsdatum	ab 1. Mai 2014
Endenergieverbrauch Strom	189,00 kWh/(m ² a)
Endenergieverbrauch Wärme	189,00 kWh/(m ² a)

Exposé - Galerie

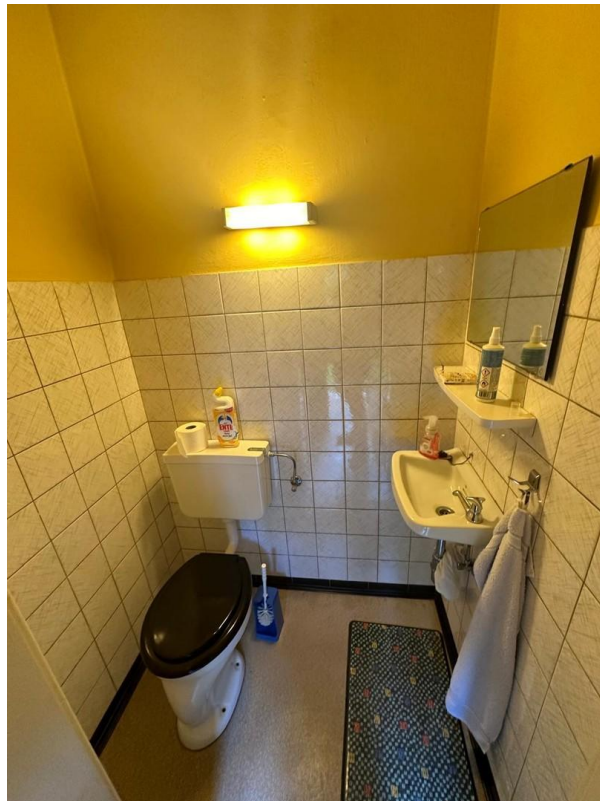


1 Raum

Exposé - Galerie



Zimmer 2



Badezimmer