

Exposé

Erdgeschosswohnung in Wolfsburg

Altersgerechte 2-Zimmer-Wohnung mit Terrasse in Wolfsburg-Detmerode



Objekt-Nr. **OM-321814**

Erdgeschosswohnung

Vermietung: **780 € + NK**

Ansprechpartner:
Andreas Reisch

Theodor-Heuss-Strasse 55
38444 Wolfsburg
Niedersachsen
Deutschland

Baujahr	1996	Mietsicherheit	2.340 €
Etagen	1	Übernahme	sofort
Zimmer	2,00	Zustand	renoviert
Wohnfläche	68,00 m ²	Schlafzimmer	1
Nutzfläche	15,00 m ²	Badezimmer	1
Nebenkosten	150 €	Etage	Erdgeschoss
Heizkosten	50 €	Stellplätze	1
Summe Nebenkosten	200 €	Heizung	Zentralheizung
Miete Garage/Stellpl.	50 €		

Exposé - Beschreibung

Objektbeschreibung

Seniorenwohnanlage Theodor-Heuss-Straße 55

Ideal für komfortables, altersgerechtes Wohnen:

Diese ebenerdige Wohnung befindet sich in einem Gebäude, das speziell für altersgerechtes Wohnen konzipiert wurde. Barrierefreie Zugänge und eine durchdachte Raumaufteilung machen die Wohnung besonders seniorenfreundlich.

Die Seniorenwohnanlage wurde speziell für das altersgerechte Wohnen gebaut. In dem Foyer der Anlage befindet sich ein großer Aufenthaltsraum, in dem sich die Bewohner treffen und eine schöne Zeit miteinander verbringen können z.B. Geburtstagsfeier, Jubiläen und vieles mehr

Ausstattung

- Großes Badezimmer: Komfortabel und ideal für altersgerechte und barrierefreie Nutzung.
- Einbauküche: Praktisch und funktional ausgestattet.
- Terrasse: Ebenerdiger Zugang, ideal zum Entspannen. Garten gehört zur Wohnung
- Abstellraum: Zusätzlicher Stauraum direkt in der Wohnung
- Videosprechanlage
- Automatisch öffnende Türen
- Kellerraum: Zusätzlicher Stauraum
- Stellplatz

Fußboden:

Parkett, Fliesen, Vinyl / PVC, Sonstiges (s. Text)

Weitere Ausstattung:

Balkon, Terrasse, Garten, Fahrstuhl, Duschbad, Einbauküche, Barrierefrei

Lage

- Beste Infrastruktur: Ärzte, Einkaufszentrum, Schulen und Kindergärten sind bequem fußläufig erreichbar.
- Naherholung: Der Detmeroderteich ist nur 5 Gehminuten entfernt und lädt zu Spaziergängen ein.
- Öffentliche Verkehrsanbindung: Eine Bushaltestelle befindet sich nur 50 Meter entfernt – unkomplizierte Mobilität garantiert.

Infrastruktur:

Apotheke, Lebensmittel-Discount, Allgemeinmediziner, Kindergarten, Grundschule, Hauptschule, Realschule, Gymnasium, Gesamtschule, Öffentliche Verkehrsmittel

Exposé - Energieausweis

Energieausweistyp	Verbrauchsausweis
Erstellungsdatum	ab 1. Mai 2014
Endenergieverbrauch	50,00 kWh/(m ² a)
Energieeffizienzklasse	B



Exposé - Galerie



Hauseingang

Exposé - Galerie



Garten



Foyer 1

Exposé - Galerie



Foyer 2



Flur



Flur

Exposé - Galerie



Küche

Exposé - Galerie



Küche



Wohn-Esszimmer

Exposé - Galerie



Wohn-Esszimmer



Wohn-Esszimmer

Exposé - Galerie



Terrasse / Garten



Bad

Exposé - Galerie



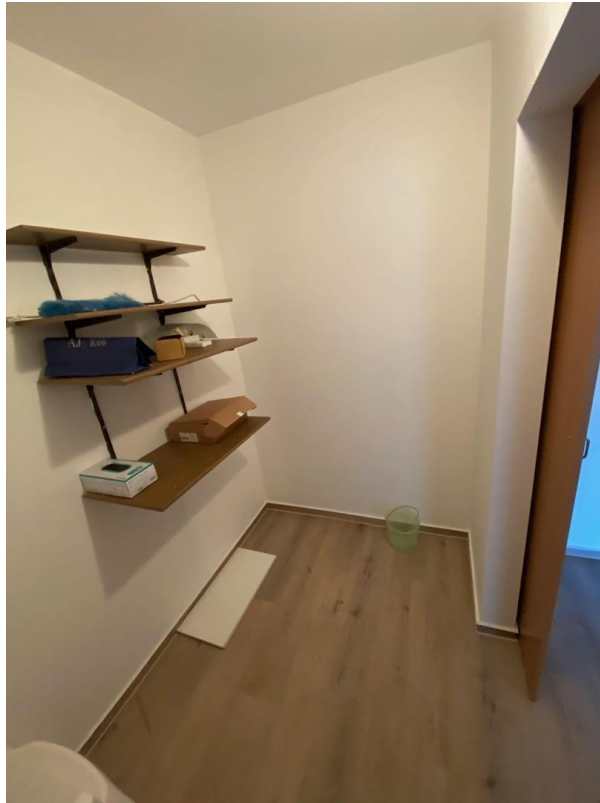
Bad



Bad



Exposé - Galerie

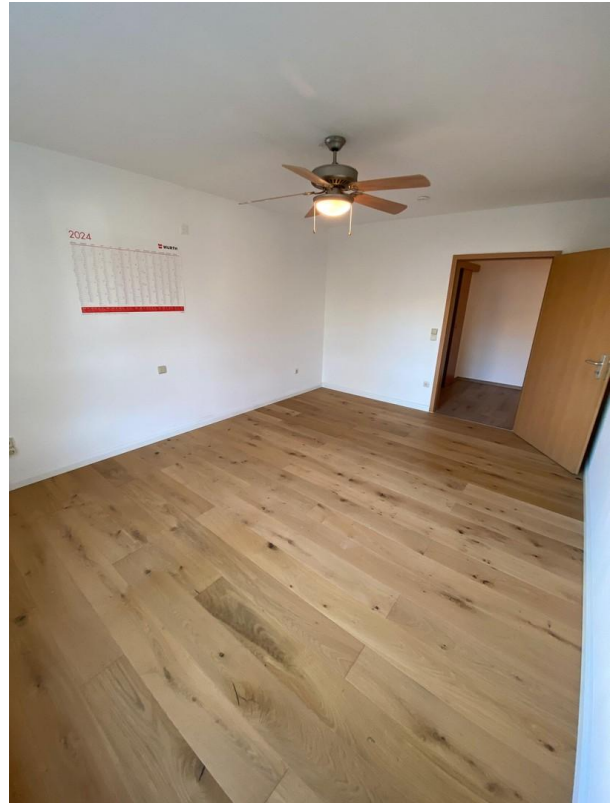


Schlafzimmer

Exposé - Galerie



Schlafzimmer



Eingang

Exposé - Galerie



Eingang



Praxis im Gebäude