

Exposé

Wohnung in Darmstadt

Komplett möblierte 2 Zimmer Wohnung direkt am Wald



Objekt-Nr. OM-321829

Wohnung

Vermietung: **950 € + NK**

Ansprechpartner:
Enikö Sariri-Baffia
Telefon: 0160 93907408

Weidigweg 31
64297 Darmstadt
Hessen
Deutschland

Baujahr	1973	Übernahme	ab Datum
Etagen	6	Übernahmedatum	15.03.2025
Zimmer	2,00	Zustand	modernisiert
Wohnfläche	48,00 m ²	Schlafzimmer	1
Energieträger	Fernwärme	Badezimmer	1
Nebenkosten	295 €	Etage	5. OG
Miete Garage/Stellpl.	60 €	Tiefgaragenplätze	1
Mietsicherheit	2.850 €	Heizung	Zentralheizung

Exposé - Beschreibung

Objektbeschreibung

Die schön sanierte und liebevoll eingerichtete, komfortable Wohnung liegt in einer ruhigen und gepflegten Wohnanlage direkt am Wald mit Fernblick auf die Berge. Die Wohnung wird zum 10.03.2025 übergeben.

Die lichtdurchflutete Wohnung ist für einen komfortablen Aufenthalt für 2 Personen mit allen notwendigen Möbeln und Einrichtungsgegenständen ausgestattet.

Sie betreten die Wohnung im 5. OG (vom Fahrstuhl eine halbe Etage über die Treppe!), wo Sie vom offenen und hellen Wohnzimmer und vom Balkon eine wunderschöne, grüne Fernsicht in die Berge erwartet. Die Küche hat eine moderne, weiße Einbauküche mit allen Geräten, Wasch- und Spülmaschine und Geschirr. Es gibt ein schönes Schlafzimmer, sowie ein Badezimmer mit Badewanne, WC und Waschtisch. Von allen Fenstern gibt es einen Blick in den Wald.

Die gepflegte Wohnanlage liegt ruhig am Stadtrand von Darmstadt in einer autofreien Zone. Die Autos müssen in der Gemeinschaftsgarage abgestellt werden. Zwischen den Mehrfamilienhäusern befinden sich in der gesamten Anlage große Bäume, die im Sommer angenehmen Schatten bieten. Die Straßenbahn erreichen Sie in ca. 5 Minuten Fußweg.

Ausstattung

- sanierte und gepflegte Wohnanlage, autofreie Zone
- modernes Bad mit Badewanne, Gäste-WC
- Stellplatz in der Gemeinschaftsgarage
- Aufzug im Haus (nicht barrierefrei)
- heller Laminatboden
- große Einbauküche m. E-Herd, Backofen, Spülmaschine, Waschmaschine, Kühlschrank, Gefrierschrank, Mikrowelle, Geschirr
- Doppelbett, zwei Einzelbetten, Bettwäsche, Handtücher
- Balkon
- TV, Wifi
- Couchgarnitur, Essplatz, Schreibtisch

Fußboden:

Laminat

Weitere Ausstattung:

Balkon, Fahrstuhl, Einbauküche

Sonstiges

In den Nebenkosten sind folgende Kosten enthalten:

- Heizung
- Wasser, Kanal
- Strom
- Internet
- Hausmeister, Grundsteuer, Versicherung, Müll

Die Nebenkosten werden jährlich nach Verbrauch abgerechnet. Rauchen ist nur auf dem Balkon gestattet.

Beim Auszug wird eine Reinigungspauschale von 500 € erhoben. Die Mindestmietzeit beträgt 6 Monate. Rauchen ist nur auf dem Balkon gestattet.

Lage

ca. 5 Minuten Fußweg zur Straßenbahn ins Stadtzentrum, Fahrtzeit: ca. 20 Minuten

bis zur internationalen Schule: ca. 8 Minuten

Verbindung mit PKW:

3 Min. bis zur Autobahn A5

15 Min. bis Darmstadt Innenstadt

30 Min. bis Frankfurt Flughafen

Alle Geschäfte des täglichen Bedarfs sind fußläufig erreichbar.

Infrastruktur:

Apotheke, Lebensmittel-Discount, Allgemeinmediziner, Kindergarten, Grundschule, Realschule, Gymnasium, Gesamtschule, Öffentliche Verkehrsmittel

Exposé - Energieausweis

Energieausweistyp	Bedarfsausweis
Erstellungsdatum	ab 1. Mai 2014
Endenergiebedarf	131,50 kWh/(m ² a)
Energieeffizienzklasse	E

Exposé - Galerie



Wohnzimmer

Exposé - Galerie



Wohnen + Essen



Wohnzimmer

Exposé - Galerie



Küche

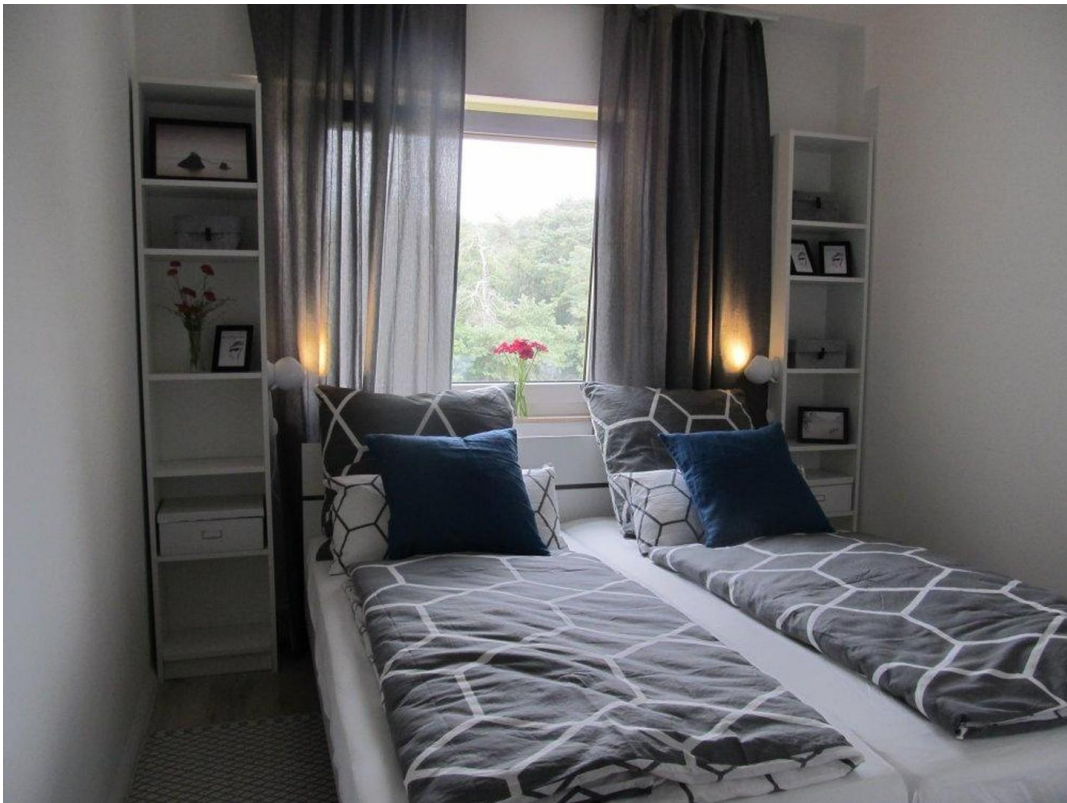


Bad

Exposé - Galerie

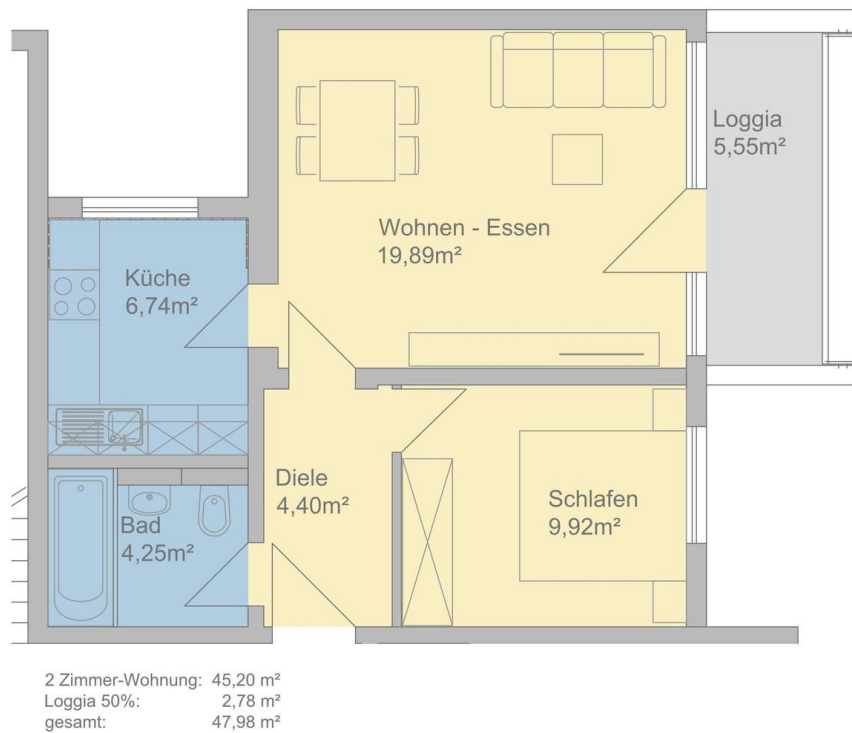


Blick aus dem Schlafzimmer



Schlafzimmer

Exposé - Grundrisse



Grundriss