

Exposé

Doppelhaushälfte in Bottrop

Liebevoll sanierte Doppelhaushälfte (Zechenhaus)



Objekt-Nr. OM-321834

Doppelhaushälfte

Vermietung: **1.400 € + NK**

46238 Bottrop
Nordrhein-Westfalen
Deutschland

| | | | |
|-------------------|-----------------------|----------------|-------------------|
| Baujahr | 1911 | Mietsicherheit | 4.200 € |
| Grundstücksfläche | 320,00 m ² | Übernahme | Nach Vereinbarung |
| Etagen | 2 | Zustand | saniert |
| Zimmer | 6,00 | Schlafzimmer | 3 |
| Wohnfläche | 142,00 m ² | Badezimmer | 3 |
| Energieträger | Gas | Heizung | Etagenheizung |
| Nebenkosten | 285 € | | |

Exposé - Beschreibung

Objektbeschreibung

Die schöne, zweistöckige Doppelhaushälfte besticht durch eine gehobene Innenausstattung. Ein modernes Badezimmer mit Dusche und freistehender Badwanne, sowie zwei separate Gäste-WC komplettieren die sechs Zimmer zu einer modern ausgestatteten Immobilie zum Wohlfühlen. Viel Platz zum Gärtnern, Spielen oder zum Barbecue mit Freunden finden sich im Garten und auf der gepflasterten Terrasse. Zur Immobilie gehört eine Einbauküche.

Zahlreiche Kellerräume und die ehemaligen Schuppen im Garten bieten Ihnen außerdem praktischen Stauraum. Die Doppelhaushälfte in Bottrop-Batenbrock, unweit der Innenstadt gelegen, wird durch eine moderne Fussbodenheizung beheizt. Die Warmwasserbereitung erfolgt umweltfreundlich durch Solarmodule.

Ausstattung

Fußboden:

Parkett, Laminat, Fliesen, Vinyl / PVC

Weitere Ausstattung:

Terrasse, Garten, Keller, Vollbad, Duschbad, Einbauküche, Gäste-WC

Lage

Infrastruktur:

Apotheke, Lebensmittel-Discount, Allgemeinmediziner, Kindergarten, Grundschule, Hauptschule, Realschule, Gesamtschule, Öffentliche Verkehrsmittel

Exposé - Energieausweis

| | |
|------------------------|-------------------------------|
| Energieausweistyp | Bedarfsausweis |
| Erstellungsdatum | ab 1. Mai 2014 |
| Endenergiebedarf | 116,90 kWh/(m ² a) |
| Energieeffizienzklasse | D |

Exposé - Galerie



Exposé - Galerie



Exposé - Galerie



Großes Bad im 1. OG



Gäste-WC

Exposé - Galerie



Zimmer



Zimmer

Exposé - Galerie

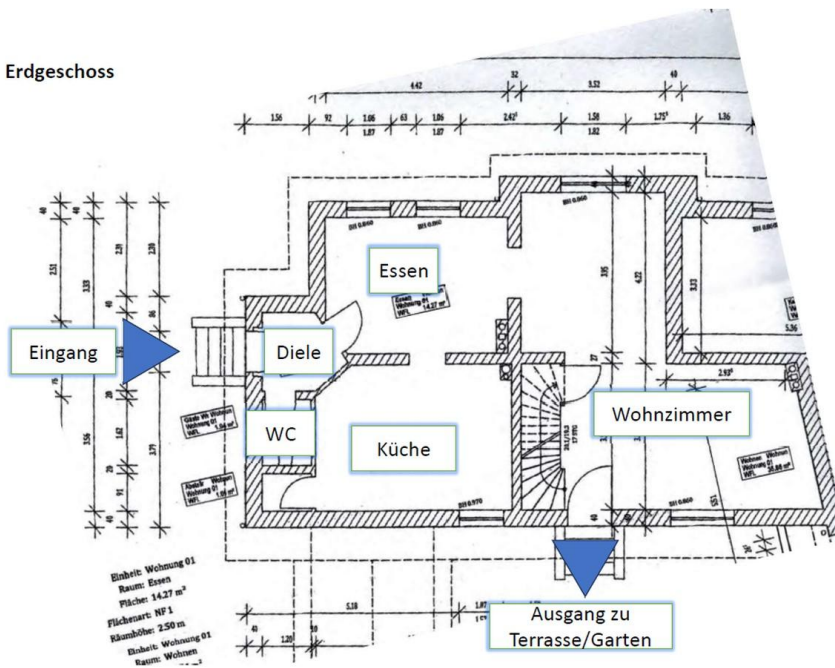


Flur OG



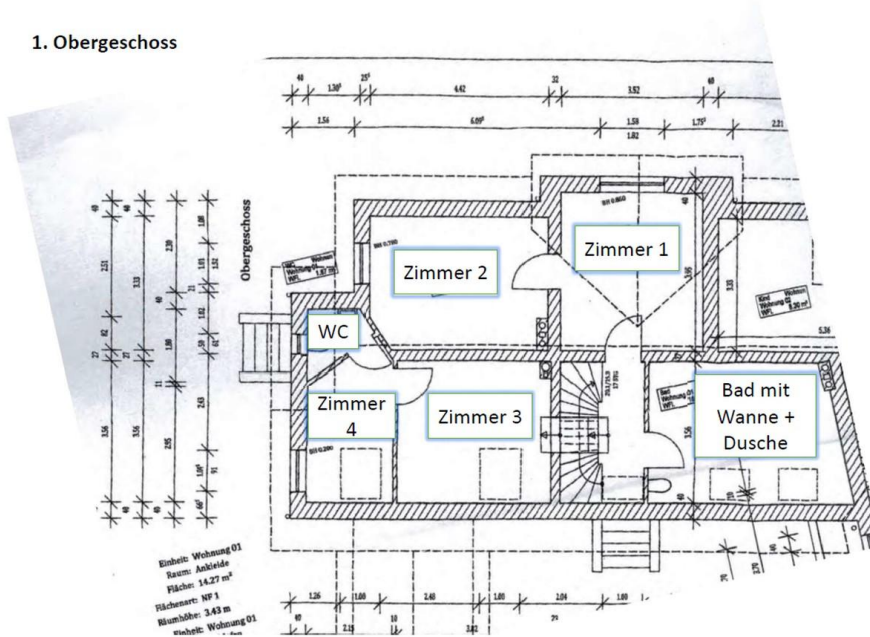
Exposé - Galerie

Erdgeschoss



Grundriss EG

1. Obergeschoss



Grundriss 1.OG