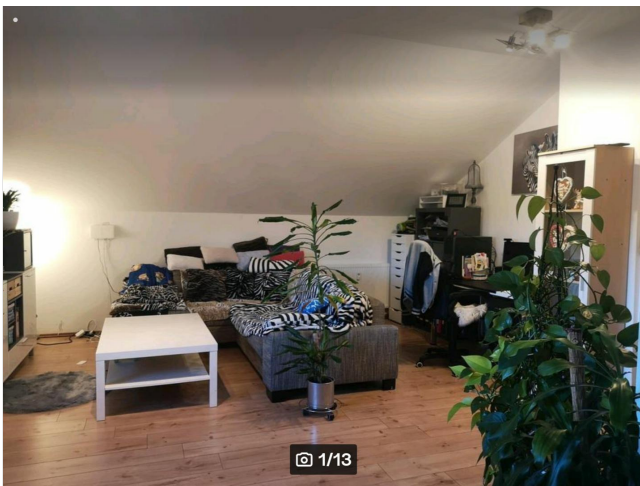


# Exposé

## Dachgeschosswohnung in Albstadt Energieeffiziente 3 Zimmer DG Wohnung in Onstmettingen



Objekt-Nr. **OM-321848**

**Dachgeschosswohnung**

Vermietung: **600 € + NK**

Ansprechpartner:  
T.Schnitzenbaumer  
Telefon: 01522 6399725

72461 Albstadt  
Baden-Württemberg  
Deutschland

Baujahr	1966	Mietsicherheit	1.800 €
Etagen	2	Übernahme	sofort
Zimmer	3,00	Zustand	renoviert
Wohnfläche	67,00 m <sup>2</sup>	Schlafzimmer	2
Nutzfläche	80,00 m <sup>2</sup>	Badezimmer	1
Energieträger	Öl	Etage	2. OG
Nebenkosten	40 €	Garagen	6
Heizkosten	120 €	Stellplätze	8
Summe Nebenkosten	160 €	Heizung	Zentralheizung
Miete Garage/Stellpl.	30 €		

# Exposé - Beschreibung

## Objektbeschreibung

Im zweiten OG liegt diese schöne Dachgeschosswohnung, die zum 01.12.2024 bezogen werden kann. Drei hübsche Zimmer laden zur freien Entfaltung und individuellem Einrichten ein. Besonders hervorzuheben ist auch der Garten, in dem es sich wunderbar vom Alltag erholen lässt. Zur Verfügung stehen Ihnen außerdem eine Einbauküche sowie ein Stellplatz für Ihr Auto und ein Kellerraum.

BITTE KEINE ANFRAGEN VOM JOB CENTER!!!

Objektzustand: Komplettsaniert

Baujahr: 1968

Qualität der Ausstattung: Gehoben

Letzte Modernisierung/ Sanierung: 2014

Garage: 60,00 EUR

Stellplatz: 30,00 EUR

Objektbeschreibung:

Neu renoviertes Gebäude in Albstadt- Onstmettingen auf dem Hohberg.

Komplettsaniert 2014!

Wohnung mit 3 Zimmern im 2.OG mit Badewanne, ca. 69qm Wohnfläche 600 Euro Kaltmiete.

Keller mit inbegriffen .

Ausstattung:

Küche ist für 600 zu übergeben

Neue Wärmedämmung!

Heizung Neu!(Neuste Brennwert- Kessel- Technik!)

Fenster Neu!

Elektrische Rollos.

Wohn-Schlaf und Kinderzimmer mit hochwertigem Laminat verlegt.

## Ausstattung

Bitte Besichtigungstermine nur Telefonische Kontaktaufnahme!

Wichtige Unterlagen für die Wohnungsbesichtigung.

Schufa-Auskunft

Personalausweis

Arbeitsvertrag / Einkommensnachweise

Mietbürgschaft ggf.

Kopien der letzten drei Gehaltsabrechnungen

**Fußboden:**

Laminat

**Weitere Ausstattung:**  
Garten, Keller, Vollbad

## **Lage**

Schufa-Auskunft

Personalausweis

Arbeitsvertrag / Einkommensnachweise

Mietbürgschaft ggf.

Kopien der letzten drei Gehaltsabrechnungen

Bitte alle Anfragen telefonisch.

# Exposé - Energieausweis

Energieausweistyp	Bedarfsausweis
Erstellungsdatum	ab 1. Mai 2014
Endenergiebedarf	73,40 kWh/(m <sup>2</sup> a)
Energieeffizienzklasse	B



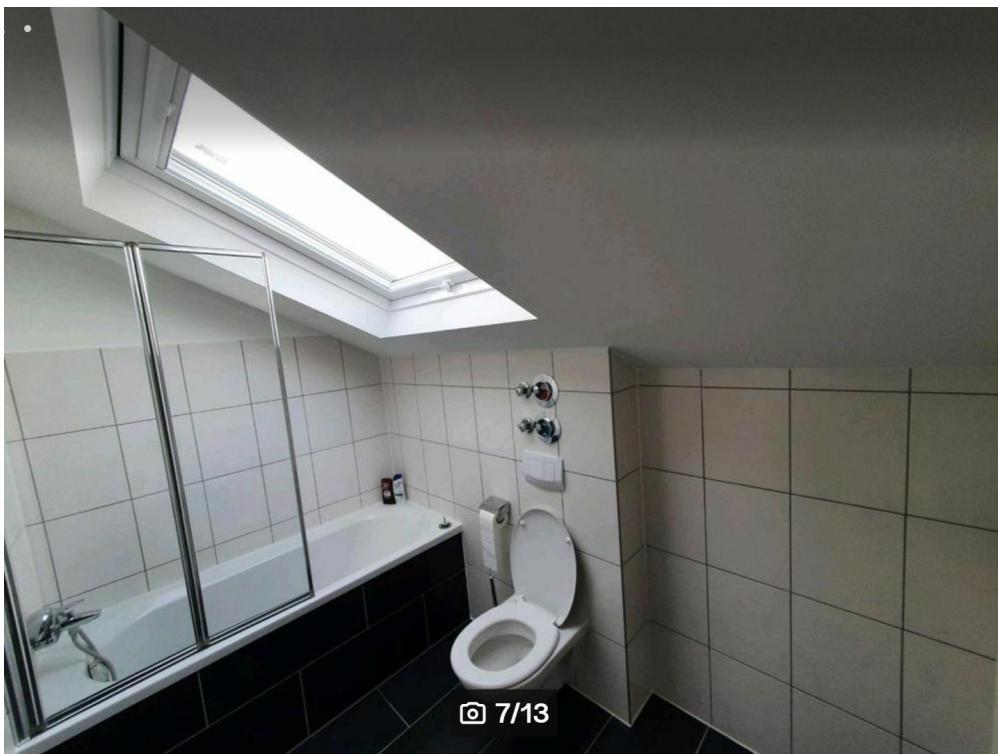
## Exposé - Galerie



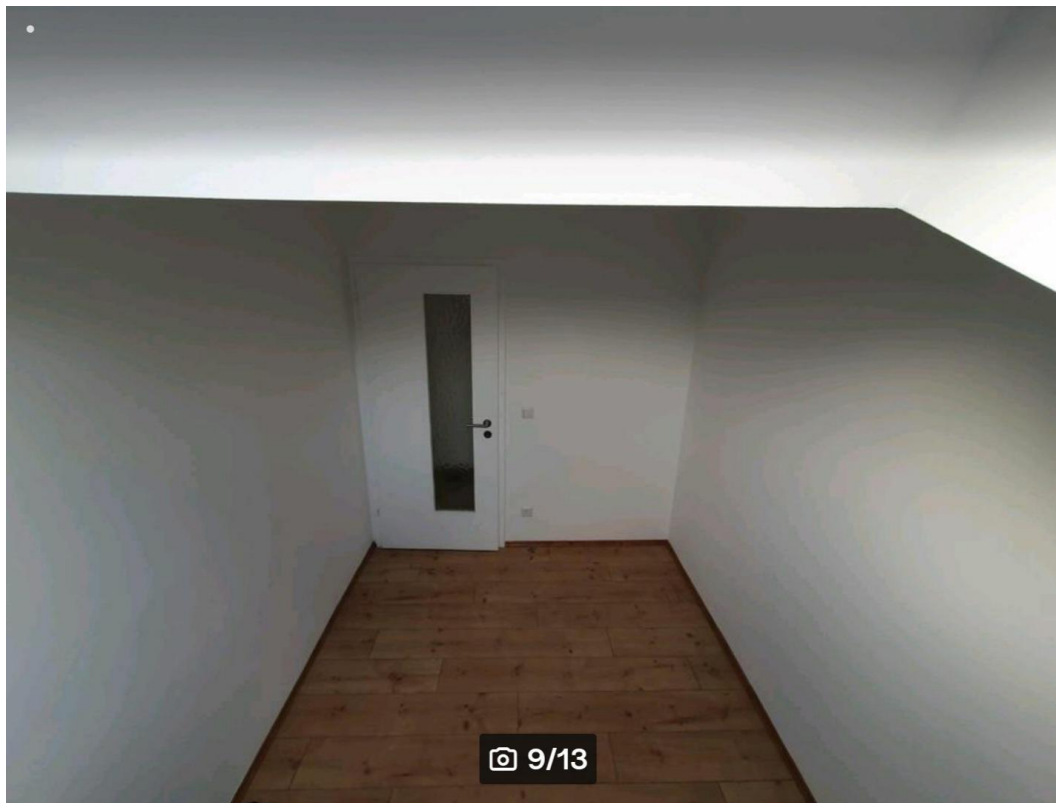
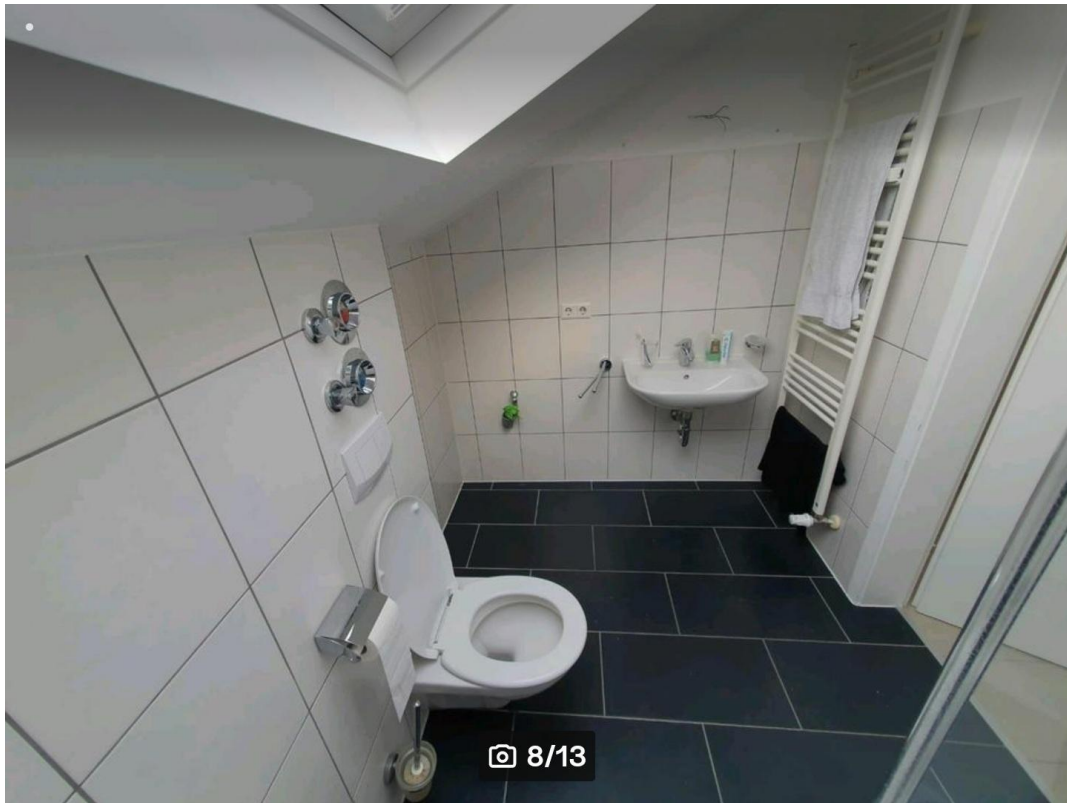
# Exposé - Galerie



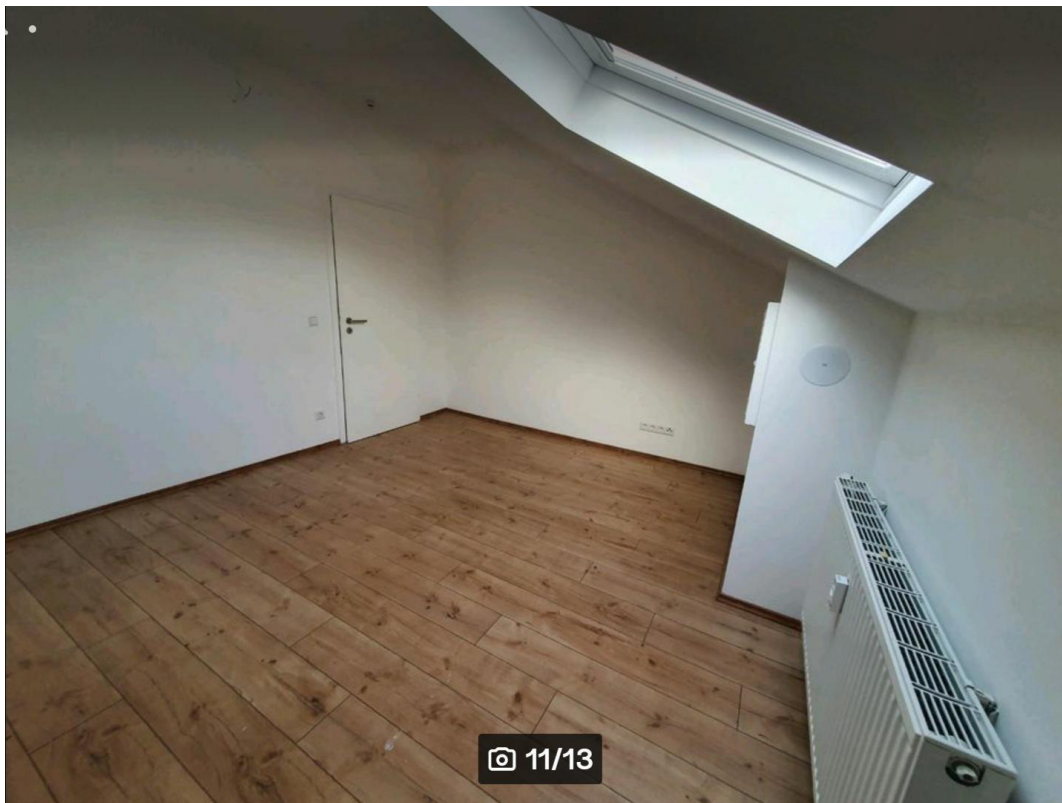
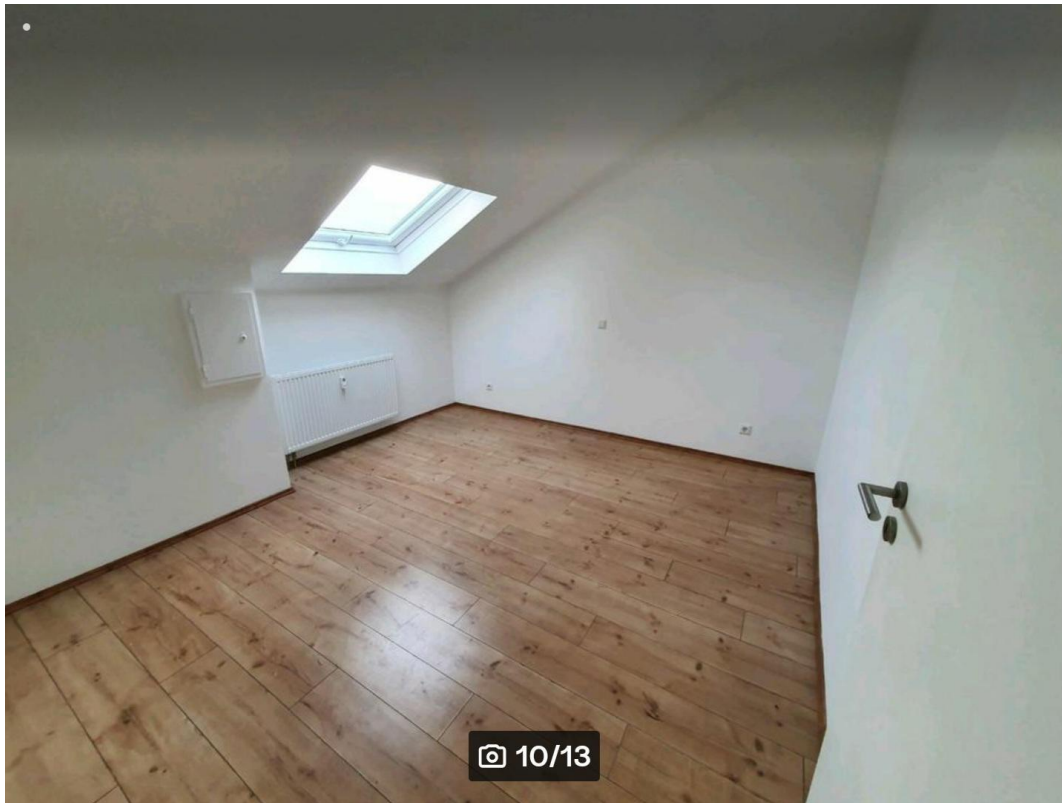
# Exposé - Galerie



# Exposé - Galerie



# Exposé - Galerie





# Exposé - Galerie

