

Exposé

Terrassenwohnung in Sonthofen

ruhiges naturnahes Wohnparadies mit Terrasse



Objekt-Nr. **OM-321885**

Terrassenwohnung

Vermietung: **760 € + NK**

87527 Sonthofen
Bayern
Deutschland

Baujahr	1992	Übernahme	ab Datum
Etagen	3	Übernahmedatum	01.01.2025
Zimmer	2,00	Zustand	gepflegt
Wohnfläche	55,00 m ²	Schlafzimmer	1
Energieträger	Gas	Badezimmer	1
Summe Nebenkosten	220 €	Etage	2. OG
Miete Garage/Stellpl.	40 €	Tiefgaragenplätze	1
Mietsicherheit	1.520 €	Heizung	Zentralheizung

Exposé - Beschreibung

Objektbeschreibung

ca. 51 m² Wohnfläche + 8m² Terrasse (gesamt 55m²)

Wohnzimmer mit Terrasse

Baujahr 1992

optional Tiefgaragenstellplatz

Bergblick von Terrasse

Fußbodenheizung und Heizkörper

Ausstattung

Tageslichtbad mit Wanne, Waschbecken und WC

Einbauküche

Laminat-, PVC- und Fliesenböden

doppelverglaste Fenster mit Kunststoffrahmen

zusätzliche Nebenräume

- ein eigener großer Kellerraum ebenerdig zugänglich

- Waschraum, Trockenraum und ein Fahrradraum zur gemeinschaftlichen Nutzung

Fußboden:

Laminat, Fliesen, Vinyl / PVC

Weitere Ausstattung:

Terrasse, Keller, Vollbad, Einbauküche

Sonstiges

Hausmeisterservice

Tiefgaragenstellplatz mit Hub- Senkgarage

Terrasse mit 8m² in Süd- / Westlage inkl. Markise

als Ferienimmobilie geeignet

Lage

Sonnige 2 Zimmer Wohnung im Süden von Sonthofen

2. Obergeschoß in einem Mehrfamilienhaus in Ortsrandlage von Sonthofen (Nähe Wonnemar)

Infrastruktur:

Apotheke, Lebensmittel-Discount, Allgemeinmediziner, Kindergarten, Grundschule, Hauptschule, Realschule, Gymnasium, Gesamtschule, Öffentliche Verkehrsmittel

Exposé - Energieausweis

Energieausweistyp	Verbrauchsausweis
Erstellungsdatum	ab 1. Mai 2014
Endenergieverbrauch	83,84 kWh/(m ² a)
Energieeffizienzklasse	C



Exposé - Galerie



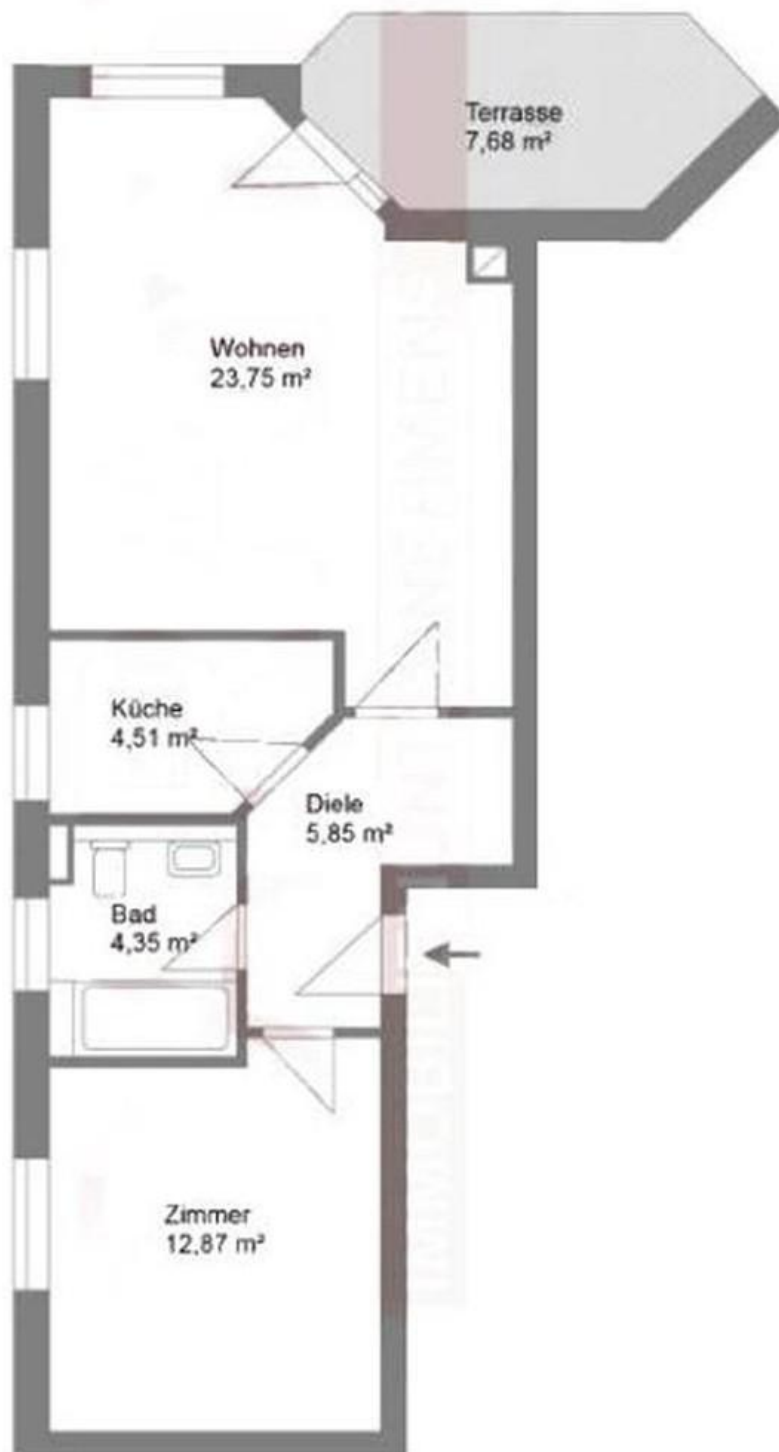
Bad

Exposé - Galerie



Terrasse mit Bergblick

Exposé - Grundrisse



Grundriss