

Exposé

Einfamilienhaus in Wetter

Einfamilienhaus freistehend incl. Garage, E-Auto Wallbox, Küche



Objekt-Nr. **OM-321906**

Einfamilienhaus

Vermietung: **1.600 € + NK**

Ansprechpartner:
Holger Franke

Gebr. Plitt Str. 44
35083 Wetter
Hessen
Deutschland

Baujahr	1980	Mietsicherheit	3.000 €
Grundstücksfläche	1.000,00 m ²	Übernahme	sofort
Etagen	1	Zustand	nach Vereinbarung
Zimmer	7,00	Schlafzimmer	3
Wohnfläche	130,00 m ²	Badezimmer	2
Nutzfläche	158,00 m ²	Garagen	1
Energieträger	Gas	Stellplätze	4
Nebenkosten	100 €	Heizung	Zentralheizung
Summe Nebenkosten	100 €		

Exposé - Beschreibung

Objektbeschreibung

Dieses charmante Einfamilienhaus mit Flachdach befindet sich auf einem idyllischen Eckgrundstück und bietet einen großzügigen Garten mit wunderschönem Baumbestand.

Auf einer Ebene verfügt das Haus über 3 helle Schlafzimmer, 2 moderne Bäder und eine Garage mit Wallbox für Ihr E-Auto (separater geeichter Zähler).

Zusätzlich ist auf dem Grundstück eine sehr großzügige Parkfläche für weitere Fahrzeuge oder Wohnmobil/Wohnwagen.

Im hinteren Bereich befinden sich sehr großzügige Abstellräume, die ideal für Heimwerker und Hobbyisten und Ihr individuelles Hobby geeignet sind.

Die offene Raumgestaltung sorgt für ein angenehmes Wohngefühl, während die ruhige Lage ideale Voraussetzungen für Entspannung und Familienleben schafft.

Ein perfektes Zuhause für alle, die Komfort und Natur genießen möchten!

=====> Rundgang Video: <https://tinyurl.com/vermietung-gp44>

Ausstattung

Die Ausstattung / Gestaltung kann individuell besprochen werden. Der abgebildete Korkboden ist auf die Fliesen aufgebracht und kann entfernt werden. Der Übergabezustand ist individuell zu besprechen.

=====> Rundgang Video: <https://tinyurl.com/vermietung-gp44>

Fußboden:

Fliesen

Weitere Ausstattung:

Terrasse, Garten, Einbauküche, Gäste-WC, Kamin

Sonstiges

In den Nebenkosten ist die Gas, Strom, Internet, etc. Lieferung nicht enthalten. Es werden Wasser, Abwasser, Regenwasser, Müllgebühren, Grundsteuer und Versicherung abgerechnet. Details nach Absprache.

Lage

Schöne Ecklage. Nur 2 angrenzende Grundstücke.

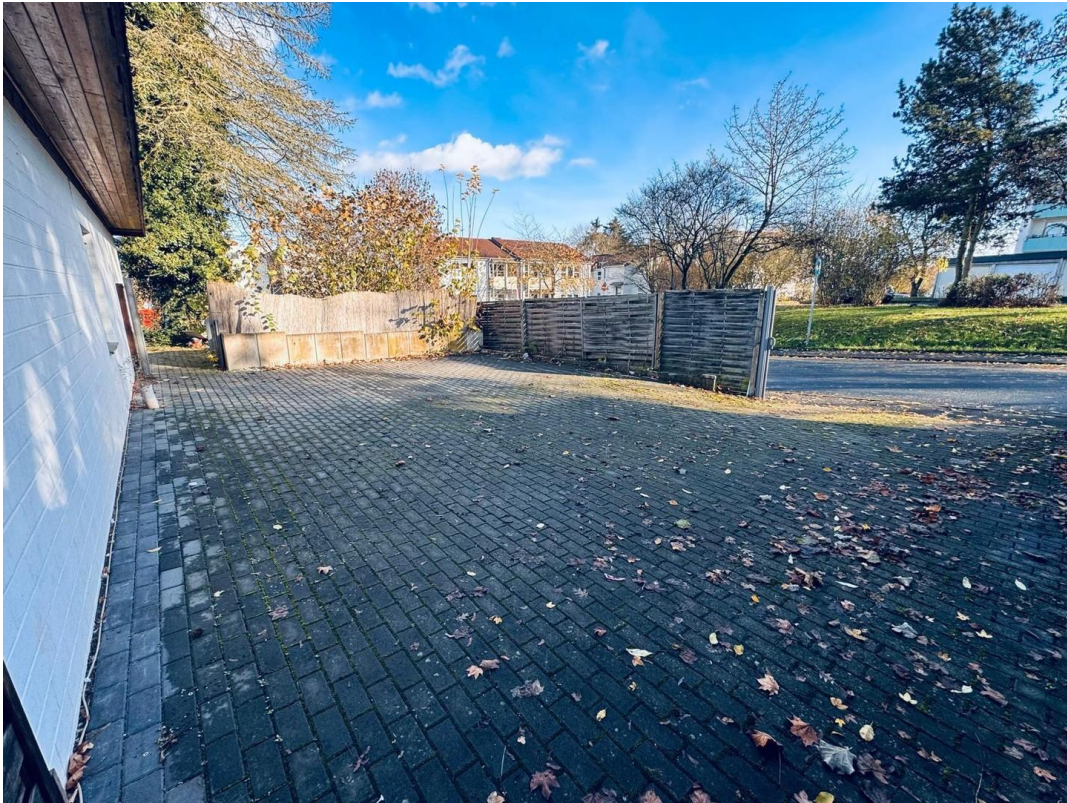
Infrastruktur:

Apotheke, Lebensmittel-Discount, Allgemeinmediziner, Kindergarten, Grundschule, Hauptschule, Realschule, Gesamtschule, Öffentliche Verkehrsmittel

Exposé - Galerie



Exposé - Galerie



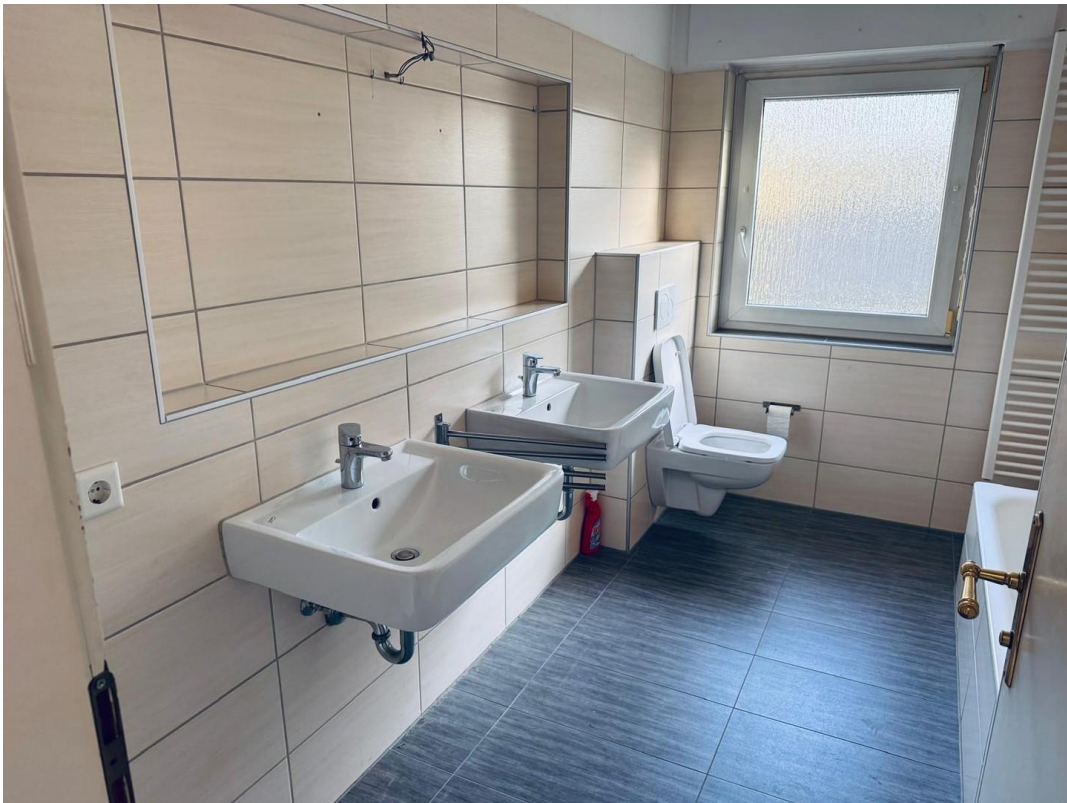
Exposé - Galerie



Exposé - Galerie



Exposé - Galerie



Exposé - Galerie



Exposé - Galerie



Exposé - Galerie



Exposé - Galerie



Exposé - Galerie



Exposé - Galerie



Exposé - Galerie



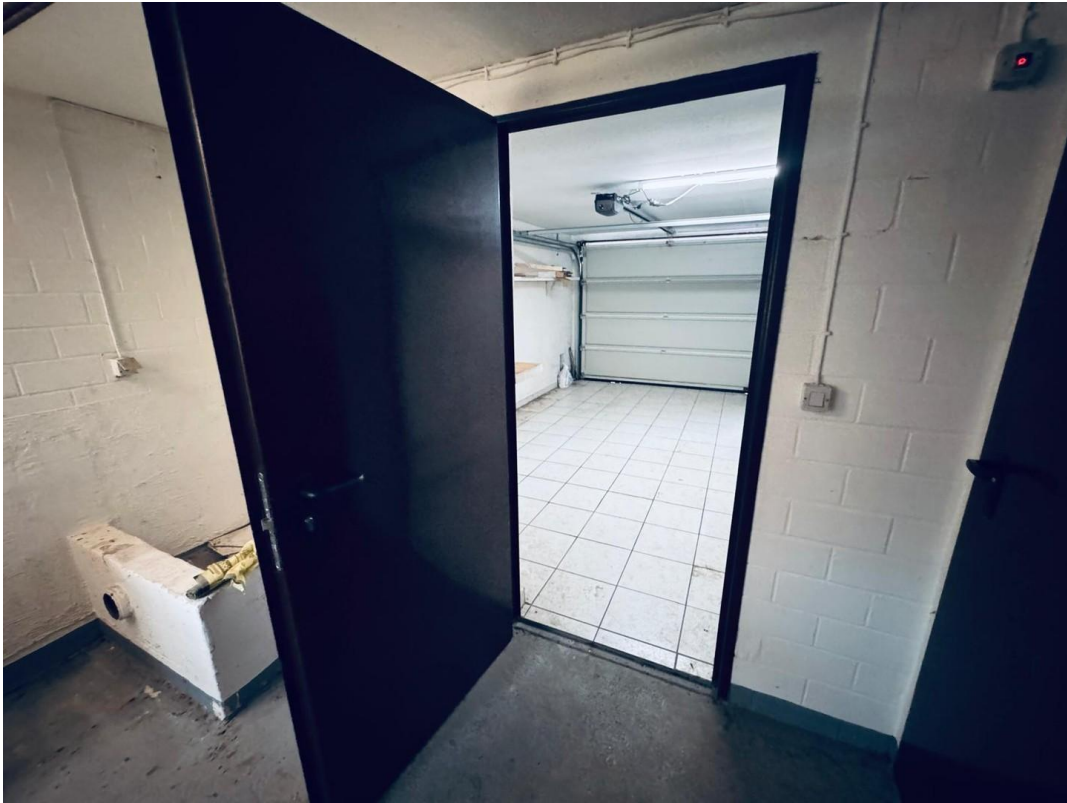
Exposé - Galerie



Exposé - Galerie



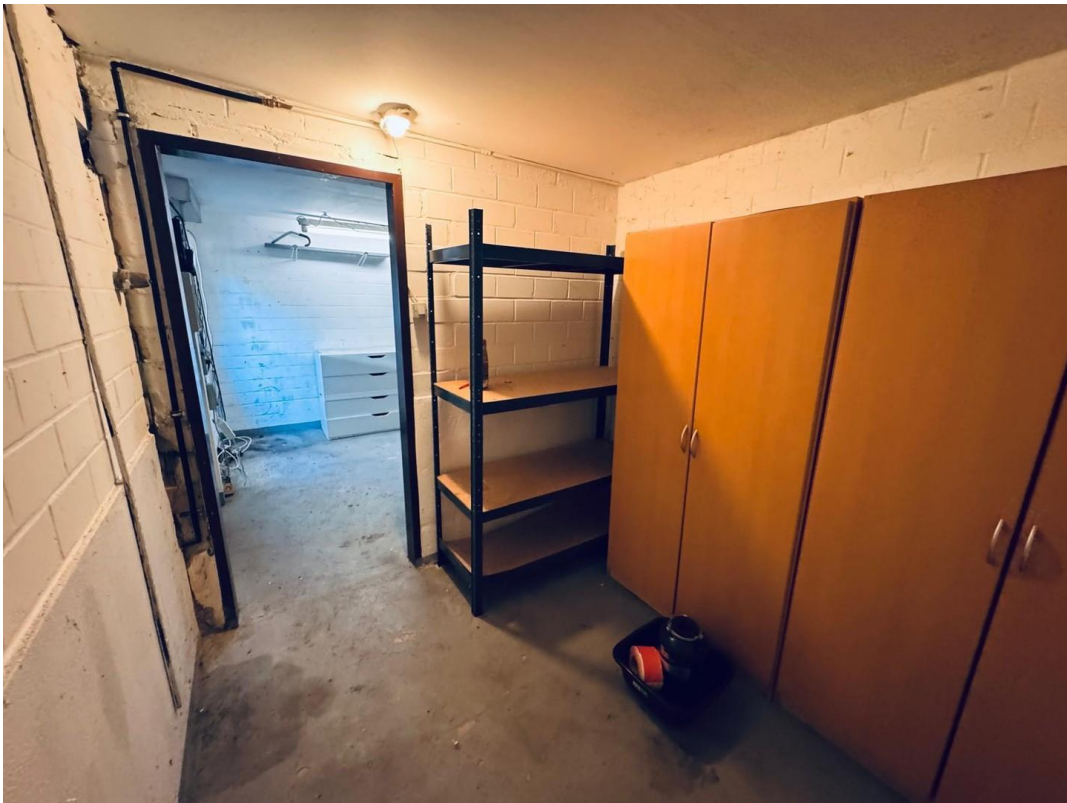
Exposé - Galerie



Exposé - Galerie



Exposé - Galerie



Exposé - Galerie



Exposé - Galerie



Exposé - Galerie



Exposé - Galerie



Exposé - Galerie

