

Exposé

Wohnung in Pleidelsheim

Wunderschöne, großzügige 3-Zimmer-Wohnung in Pleidelsheim - 94 m² zum Wohlfühlen



Objekt-Nr. OM-322008

Wohnung

Vermietung: **1.250 € + NK**

Ansprechpartner:
Timo Latzel

Hauptstrasse 30
74385 Pleidelsheim
Baden-Württemberg
Deutschland

Baujahr	1903	Mietsicherheit	3.500 €
Zimmer	3,00	Übernahme	ab Datum
Wohnfläche	94,00 m ²	Übernahmetermin	01.01.2025
Energieträger	Gas	Zustand	saniert
Nebenkosten	100 €	Etage	1. OG
Heizkosten	220 €	Heizung	Zentralheizung
Summe Nebenkosten	320 €		

Exposé - Beschreibung

Objektbeschreibung

Sie suchen eine helle, renovierte Wohnung mit viel Platz und einem Hauch von Komfort?

Dann ist diese 94 m² große 3-Zimmer-Wohnung im Herzen von Pleidelsheim genau das Richtige für Sie!

Highlights der Wohnung:

Wohnfläche: 94 m² – optimal geschnitten mit drei Zimmern und einem großzügigen Wohnzimmer.

Großes Wohnzimmer: Bietet viel Platz für gemütliche Abende und gesellige Treffen.

Lichtdurchflutet: Große Fenster sorgen für ein freundliches und helles Ambiente.

Balkon: Perfekt zum Entspannen und Genießen der frischen Luft.

Vorratskammer: Zusätzlicher Stauraum direkt in der Wohnung – praktisch und diskret.

Renoviert: Alles ist frisch und einladend – einziehen und wohlfühlen!

Zentrale Lage: Mitten in Pleidelsheim – kurze Wege zu Einkaufsmöglichkeiten, öffentlichen Verkehrsmitteln und Freizeitangeboten.

Keller: Zusätzlicher Abstellraum für Ihre Bedürfnisse.

Ausstattung

Fußboden:

Laminat

Weitere Ausstattung:

Balkon, Vollbad

Sonstiges

Je besser ihr euch beschreibt, desto höher die Chancen.

Sollten Sie Wohngeld / Bürgergeld beziehen, bitte klären Sie vor Besichtigung die Übernahme der Miete.

Lage

Die Wohnung befindet sich zentral in Pleidelsheim, einem charmanten Ort mit einer perfekten Mischung aus ländlichem Flair und urbanem Komfort. Einkaufsmöglichkeiten, Bäckereien und Restaurants liegen nur wenige Gehminuten entfernt. Auch Kindergärten, Schulen und Freizeiteinrichtungen sind in unmittelbarer Nähe.

Infrastruktur:

Apotheke, Lebensmittel-Discount, Allgemeinmediziner, Kindergarten, Grundschule, Öffentliche Verkehrsmittel

Exposé - Energieausweis

Energieausweistyp	Verbrauchsausweis
Erstellungsdatum	ab 1. Mai 2014
Endenergieverbrauch	183,00 kWh/(m ² a)
Energieeffizienzklasse	F

Exposé - Galerie



Außenansicht

Exposé - Galerie



Wohnzimmer



Zugang Balkon von Wohnzimmer

Exposé - Galerie



Zimmer 1



Zimmer 1

Exposé - Galerie



Zimmer 2



Zimmer 2

Exposé - Galerie



Zimmer 2



Zimmer 2

Exposé - Galerie



Badezimmer



Dusche

Exposé - Galerie



Bad



Badewanne

Exposé - Galerie



Flur



Küche

Exposé - Galerie



Treppenhaus



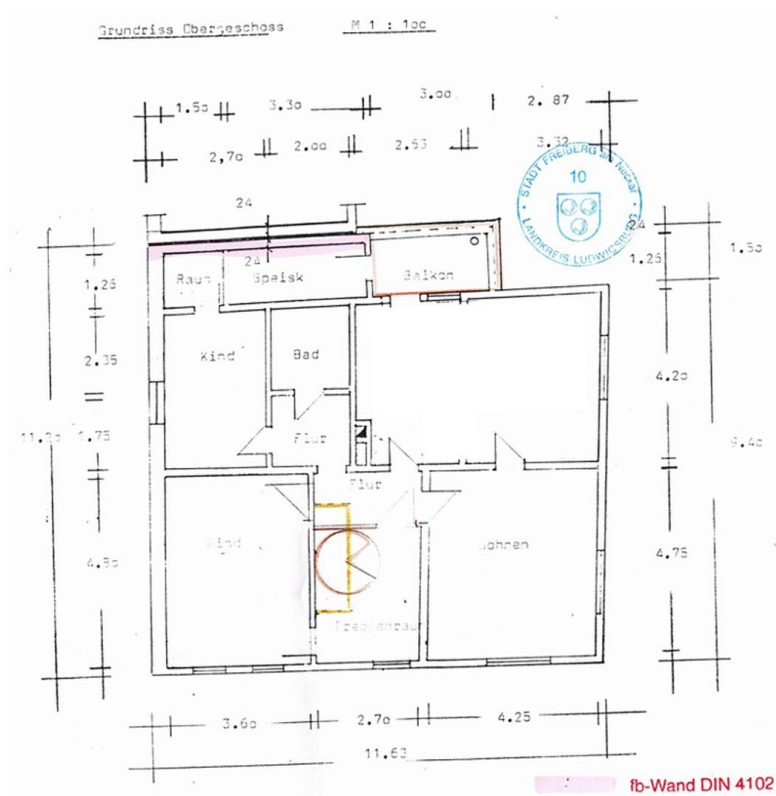
Balkon

Exposé - Galerie



Vorratskammer

Exposé - Grundrisse



Grundriss