

Exposé

Dachgeschosswohnung in Taufkirchen bei München **3,5 Zimmer Maisonette Wohnung mit Luxus Küche**



Objekt-Nr. **OM-322030**

Dachgeschosswohnung

Vermietung: **2.350 € + NK**

Ansprechpartner:
Florian Rauchenberger

82024 Taufkirchen bei München
Bayern
Deutschland

Baujahr	1995	Mietsicherheit	5.500 €
Etagen	3	Übernahme	ab Datum
Zimmer	3,00	Übernahmedatum	01.03.2024
Wohnfläche	127,00 m ²	Zustand	gepflegt
Energieträger	Gas	Schlafzimmer	2
Nebenkosten	350 €	Badezimmer	2
Heizkosten	100 €	Etage	3. OG
Summe Nebenkosten	450 €	Tiefgaragenplätze	1
Miete Garage/Stellpl.	80 €	Heizung	Zentralheizung

Exposé - Beschreibung

Objektbeschreibung

Diese 3,5-Zimmer-Maisonette-Wohnung, nur 5 Gehminuten von der S-Bahn entfernt, bietet die perfekte Kombination aus modernem Wohnen und Komfort. Mit großzügigen 127 qm, zwei Schlafzimmern, einer voll ausgestatteten Küche und zwei herrlichen Dachterrassen ist diese kürzlich sanierte Immobilie ideal für alle, die Stil und Gemütlichkeit suchen. Genießen Sie die Vorzüge dieser ruhigen, aber gut angebundenen Lage, in der Nähe von Geschäften des täglichen Bedarfs und öffentlichen Verkehrsmitteln, und profitieren Sie von einer exklusiven Wohnung im obersten Stockwerk

Quadratmeter: ca. 127

Zimmer: 3,5

Schlafzimmer: 2

Etage: 3. OG + DG

Gesamtanzahl Etagen: 3

Dachterrassen: 2

Tiefgaragen Stellplatz: 1

Heizung: Gas-Zentralheizung

Ausstattung

- Eichenholzparkett
- neuwertige Bäder mit Fußbodenheizung, Regendusche
- Schlafzimmer mit Einbauschränk
- Luxusküche mit Marmor Arbeitsplatte,
- Geräte von Gaggenau (Herd mit Tepan Grillplatte, Dampfgarer und Backofen, Wärmeschublade)
- Trinkwassersprudler und Weinkühlschrank

Fußboden:
Parkett

Weitere Ausstattung:
Balkon, Dachterrasse, Vollbad, Duschbad, Einbauküche, Gäste-WC

Lage

Oberweg in Taufkirchen bei München

5 Minuten Fußweg zur S-Bahnstation (20min in die Münchner Innenstadt)

Fußläufig zu Geschäften des täglichen Bedarfs

2-3 Minuten zu den Autobahnen A995 und A8

35 Minuten zum Flughafen München

Infrastruktur:

Apotheke, Lebensmittel-Discount, Allgemeinmediziner, Kindergarten, Grundschule, Hauptschule, Realschule, Gymnasium, Gesamtschule, Öffentliche Verkehrsmittel

Exposé - Energieausweis

Energieausweistyp	Bedarfsausweis
Erstellungsdatum	bis 30. April 2014
Endenergiebedarf	141,00 kWh/(m ² a)



Exposé - Galerie

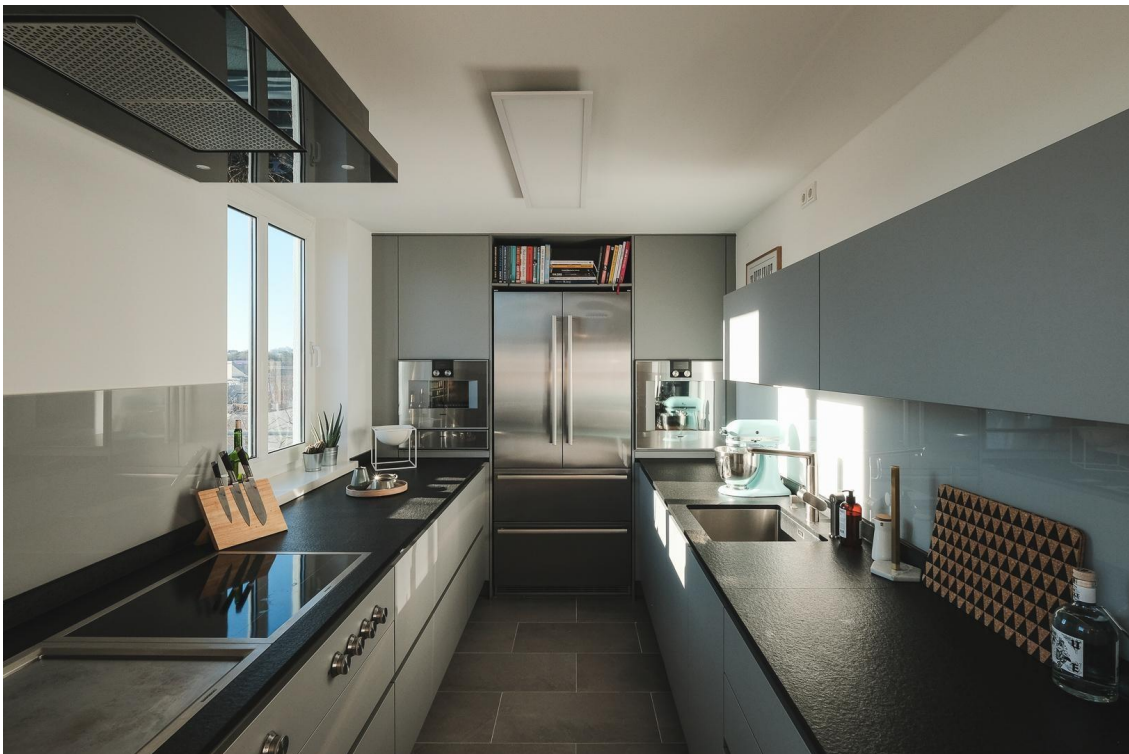


Wohn- Essbereich Galerie

Exposé - Galerie



Küche



Küche

Exposé - Galerie



Ausblick Dachterrasse

Exposé - Galerie



Dachterrasse 2



Wohnzimmer



Galerie

Exposé - Galerie



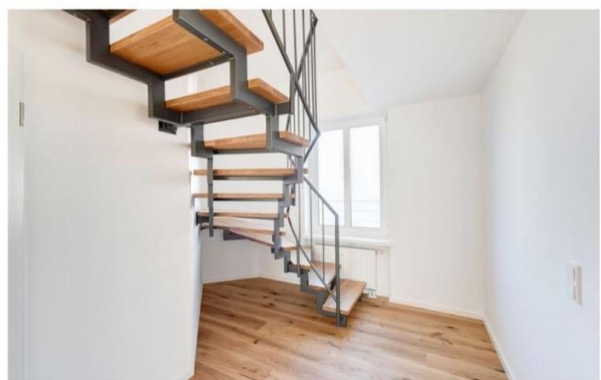
Badezimmer mit Badewanne und Regendusche sowie zwei Waschtischen



Duschbad mit Tageslichteinfall durch ein eingebautes Oberlicht



Großzügiges Badezimmer mit Tageslicht und außergewöhnlich schönem Design



Treppenaufgang zur Galerie und zum zweiten Schlafzimmer

Bad

Exposé - Galerie



Schlafzimmer 2



Schlafzimmer 2



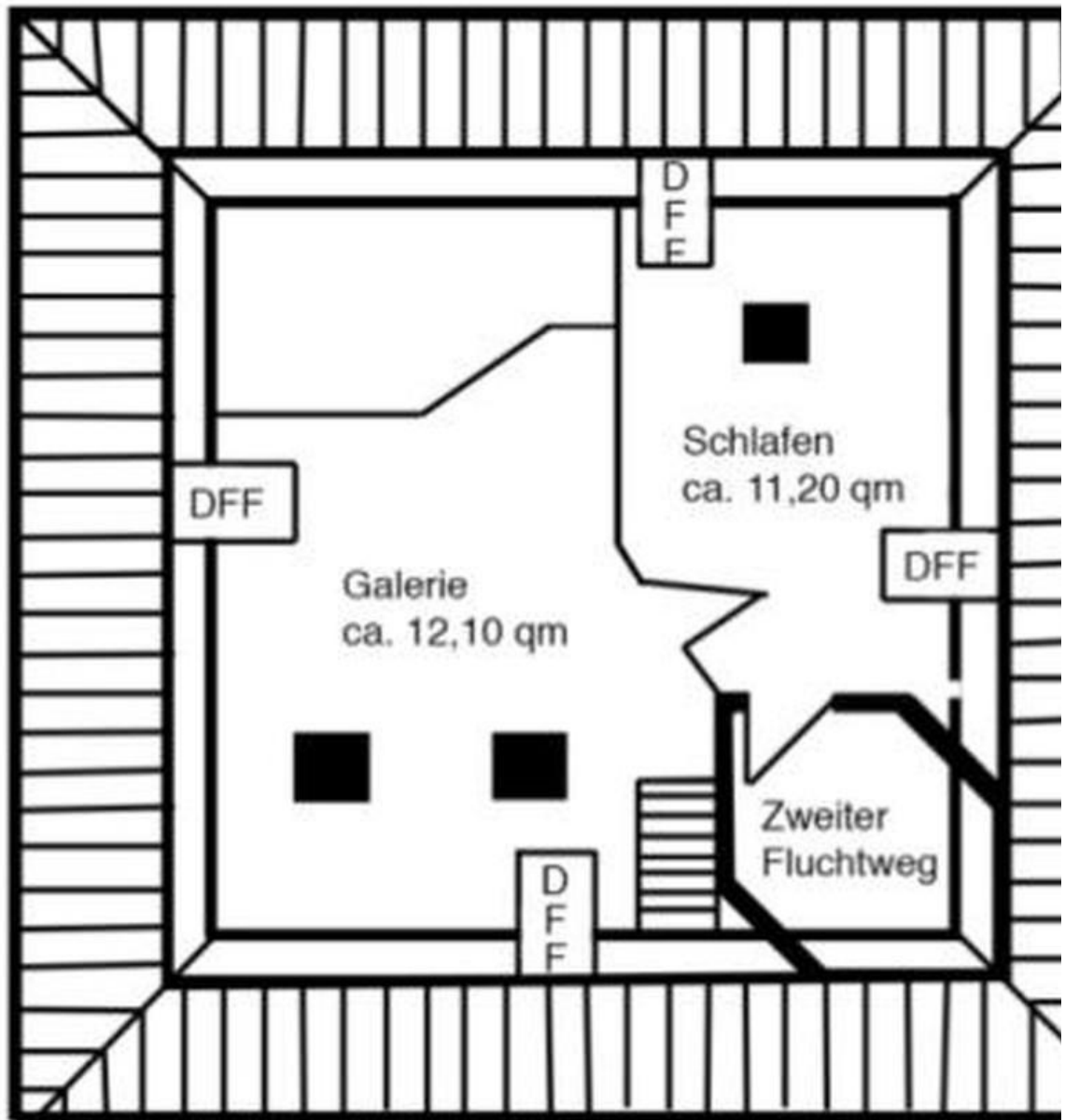
Schlafzimmer

Exposé - Galerie

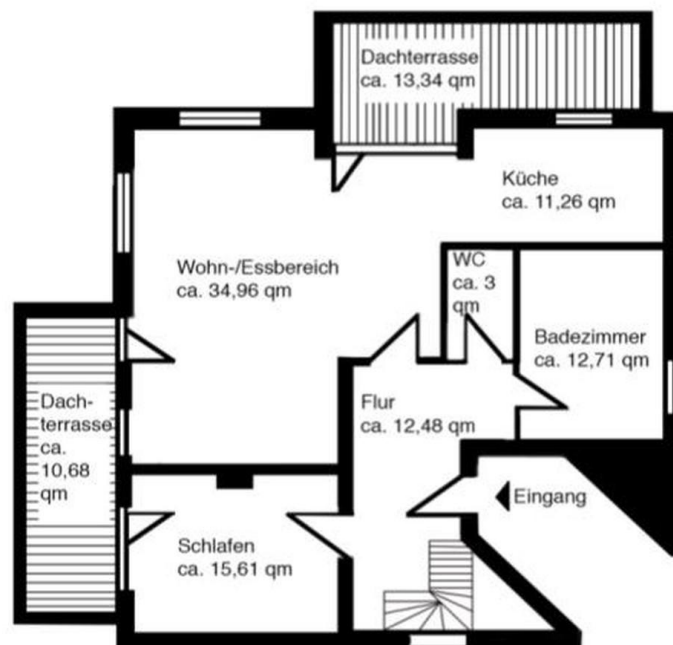


Wohnzimmer

Exposé - Grundrisse



Exposé - Grundrisse



Exposé - Anhänge

1. Energieausweis

AZ.: 53 / 6-4 EnEV			
BU	13. Mai 2008	HT	K
F/I	F/V	SE	K
STERRE GMBH: IT/BJ/WV			

**BRUNATA
METRONA**

ENERGIEAUSWEIS für Wohngebäude

gemäß den §§ 16 ff. Energieeinsparverordnung (EnEV)

Gültig bis: 08.05.2018

1

Gebäude

Gebäudetyp	Wohngebäude		Gebäudefoto (freiwillig)
Liegenschaftsnummer	164792		
Adresse	Oberweg 33-37, Lindenschuster* 82024 Taufkirchen		
Kundennummer	115152		
Gebäudeteil	+Lindenschusterw.7-11+Saxhuberw.7-17+Westerhamerw.		
Baujahr Gebäude	1995		
Baujahr Anlagentechnik	1995		
Anzahl Wohnungen	61		
Gebäudenutzfläche (A _N)	4832		
Anlass der Ausstellung des Energieausweises	<input type="checkbox"/> Neubau <input type="checkbox"/> Modernisierung <input type="checkbox"/> Vermietung/Verkauf <input type="checkbox"/> (Änderung/Erweiterung)		<input checked="" type="checkbox"/> Sonstiges (freiwillig)

Hinweise zu den Angaben über die energetische Qualität des Gebäudes

Die energetische Qualität eines Gebäudes kann durch die Berechnung des **Energiebedarfs** unter standardisierten Randbedingungen oder durch die Auswertung des **Energieverbrauchs** ermittelt werden. Als Bezugsfläche dient die energetische Gebäudenutzfläche nach der EnEV, die sich in der Regel von den allgemeinen Wohnflächenangaben unterscheidet. Die angegebenen Vergleichswerte sollen überschlägige Vergleiche ermöglichen (**Erläuterungen - siehe Seite 4**).

- Der Energieausweis wurde auf der Grundlage von Berechnungen des **Energiebedarfs** erstellt. Die Ergebnisse sind auf **Seite 2** dargestellt. Zusätzliche Informationen zum Verbrauch sind freiwillig.
- Der Energieausweis wurde auf der Grundlage von Auswertungen des **Energieverbrauchs** erstellt. Die Ergebnisse sind auf **Seite 3** dargestellt.

Datenerhebung Bedarf/Verbrauch durch Eigentümer Aussteller

- Dem Energieausweis sind zusätzliche Informationen zur energetischen Qualität beigelegt (freiwillige Angabe).

Hinweise zur Verwendung des Energieausweises

Der Energieausweis dient lediglich der Information. Die Angaben im Energieausweis beziehen sich auf das gesamte Wohngebäude oder den oben bezeichneten Gebäudeteil. Der Energieausweis ist lediglich dafür gedacht, einen überschlägigen Vergleich von Gebäuden zu ermöglichen.

Aussteller

BRUNATA Wärmemesser GmbH und Co. KG
Aidenbachstraße 40
81379 München

Unterschrift des Ausstellers

i. A. Klude

08.05.2008

Datum

Unterschrift des Ausstellers

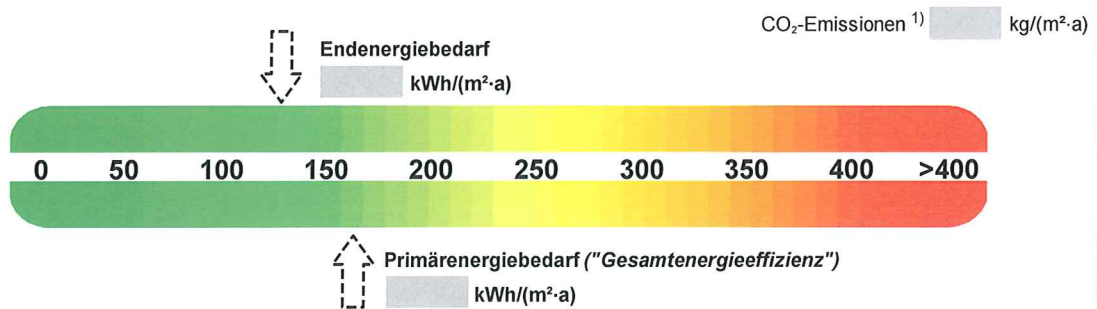
ENERGIEAUSWEIS für Wohngebäude

gemäß den §§ 16 ff. Energieeinsparverordnung (EnEV)

Berechneter Energiebedarf des Gebäudes

2

Energiebedarf



Nachweis der Einhaltung § 3 oder § 9 Abs. 1 der EnEV ²⁾

Primärenergiebedarf

Gebäude Ist-Wert kWh/(m²·a)

EnEV-Anforderungswert kWh/(m²·a)

Energetische Qualität der Gebäudehülle

Gebäude Ist-Wert H_T' W/(m²·K)

EnEV-Anforderungswert H_T' W/(m²·K)

Endenergiebedarf

Energieträger	Jährlicher Endenergiebedarf in kWh/(m ² ·a) für			Gesamt in kWh/(m ² ·a)
	Heizung	Warmwasser	Hilfsgeräte ³⁾	

Sonstige Angaben

Einsetzbarkeit alternativer Energieversorgungssysteme

nach § 5 EnEV vor Baubeginn geprüft

Alternative Energieversorgungssysteme werden genutzt für:

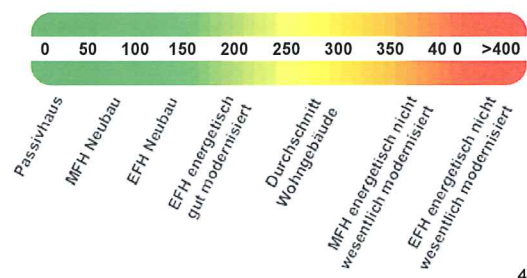
- Heizung Warmwasser
 Lüftung Kühlung

Lüftungskonzept

Die Lüftung erfolgt durch:

- Fensterlüftung Schachtlüftung
 Lüftungsanlage ohne Wärmerückgewinnung
 Lüftungsanlage mit Wärmerückgewinnung

Vergleichswerte Endenergiebedarf



4)

Erläuterungen zum Berechnungsverfahren

Das verwendete Berechnungsverfahren ist durch die Energieeinsparverordnung (EnEV) vorgegeben. Insbesondere wegen standardisierter Randbedingungen erlauben die angegebenen Werte keine Rückschlüsse auf den tatsächlichen Energieverbrauch. Die ausgewiesenen Bedarfswerte sind spezifische Werte nach der EnEV pro Quadratmeter Gebäudenutzfläche (A_N).

1) freiwillige Angabe

2) nur in den Fällen des Neubaus und der Modernisierung auszufüllen

3) ggf. einschließlich Kühlung

4) EFH - Einfamilienhaus, MFH - Mehrfamilienhaus

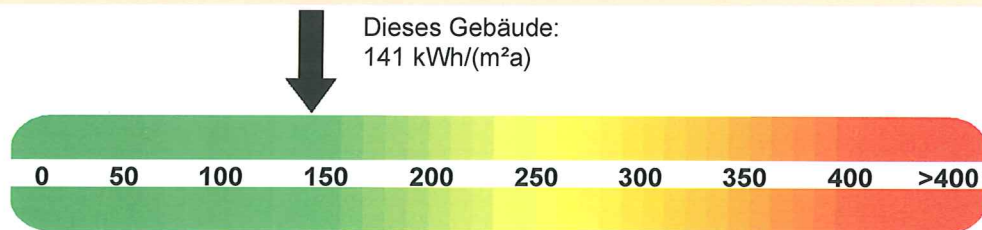
ENERGIEAUSWEIS für Wohngebäude

gemäß den §§ 16 ff. Energieeinsparverordnung (EnEV)

Erfasster Energieverbrauch des Gebäudes (Lg.-Nr.: 164792)

3

Energieverbrauchskennwert



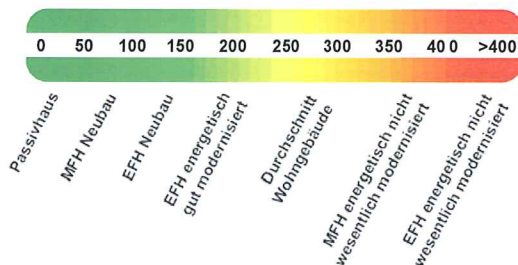
Energieverbrauch für Warmwasser: enthalten nicht enthalten

Das Gebäude wird auch gekühlt; der typische Energieverbrauch für Kühlung beträgt bei zeitgemäßen Geräten etwa 6 kWh je m² Gebäudenutzfläche und Jahr und ist im Energieverbrauchskennwert nicht enthalten.

Verbrauchserfassung - Heizung und Warmwasser

Energieträger	Zeitraum		Brennstoffmenge [kWh]	Anteil Warmwasser [kWh]	Klimafaktor	Energieverbrauchskennwert in kWh/(m²·a) (zeitlich bereinigt, klimabereinigt)			
	von	bis				Heizung	Warmwasser	Kennwert	
Gas	01.01.2007	31.12.2007	687.540,00	168.042,00	0,93300	100	35	135	
Gas	01.01.2006	31.12.2006	822.423,00	156.282,00	0,86320	119	32	151	
Gas	01.01.2005	31.12.2005	754.089,00	189.680,00	0,83940	98	39	137	
Durchschnitt									141

Vergleichswerte Endenergiebedarf



Die modellhaft ermittelten Vergleichswerte beziehen sich auf Gebäude, in denen die Wärme für Heizung und Warmwasser durch Heizkessel im Gebäude bereitgestellt wird.

Soll ein Energieverbrauchskennwert verglichen werden, der keinen Warmwasseranteil enthält, ist zu beachten, dass auf die Warmwasserbereitung je nach Gebäudegröße 20 - 40 kWh/(m²·a) entfallen können.

Soll ein Energieverbrauchskennwert eines mit Fern- oder Nahwärme beheizten Gebäudes verglichen werden, ist zu beachten, dass hier normalerweise ein um 15 - 30 % geringerer Energieverbrauch als bei vergleichbaren Gebäuden mit Kesselheizung zu erwarten ist.

1)

Erläuterungen zum Verfahren

Das Verfahren zur Ermittlung von Energieverbrauchskennwerten ist durch die Energieeinsparverordnung (EnEV) vorgegeben. Die Werte sind spezifische Werte pro Quadratmeter Gebäudenutzfläche (AN) nach EnEV. Der tatsächlich gemessene Verbrauch einer Wohnung oder eines Gebäudes weicht insbesondere wegen des Witterungseinflusses und sich ändernden Nutzerverhaltens vom angegebenen Energieverbrauchskennwert ab.

1) EFH - Einfamilienhaus, MFH - Mehrfamilienhaus

ENERGIEAUSWEIS für Wohngebäude

gemäß den §§ 16 ff. Energieeinsparverordnung (EnEV)

Erläuterungen

4

Energiebedarf - Seite 2

Der Energiebedarf wird in diesem Energieausweis durch den Jahres-Primärenergiebedarf und den Endenergiebedarf dargestellt. Diese Angaben werden rechnerisch ermittelt. Die angegebenen Werte werden auf der Grundlage der Bauunterlagen bzw. gebäudebezogener Daten und unter Annahme von standardisierten Randbedingungen (z.B. standardisierte Klimadaten, definiertes Nutzerverhalten, standardisierte Innentemperatur und innere Wärmegewinne usw.) berechnet. So lässt sich die energetische Qualität des Gebäudes unabhängig vom Nutzerverhalten und der Wetterlage beurteilen. Insbesondere wegen standardisierter Randbedingungen erlauben die angegebenen Werte keine Rückschlüsse auf den tatsächlichen Energieverbrauch.

Primärenergiebedarf - Seite 2

Der Primärenergiebedarf bildet die Gesamtenergieeffizienz eines Gebäudes ab. Er berücksichtigt neben der Endenergie auch die so genannte "Vorkette" (Erkundung, Gewinnung, Verteilung, Umwandlung) der jeweils eingesetzten Energieträger (z. B. Heizöl, Gas, Strom, erneuerbare Energien etc.). Kleine Werte signalisieren einen geringen Bedarf und damit eine hohe Energieeffizienz und eine die Ressourcen und die Umwelt schonende Energienutzung. Zusätzlich können die mit dem Energiebedarf verbundenen CO₂-Emissionen des Gebäudes freiwillig angegeben werden.

Endenergiebedarf - Seite 2

Der Endenergiebedarf gibt die nach technischen Regeln berechnete, jährlich benötigte Energiemenge für Heizung, Lüftung und Warmwasserbereitung an. Er wird unter Standardklima und Standardnutzungsbedingungen errechnet und ist ein Maß für die Energieeffizienz eines Gebäudes und seiner Anlagentechnik. Der Endenergiebedarf ist die Energiemenge, die dem Gebäude bei standardisierten Bedingungen unter Berücksichtigung der Energieverluste zugeführt werden muss, damit die standardisierte Innentemperatur, der Warmwasserbedarf und die notwendige Lüftung sichergestellt werden können. Kleine Werte signalisieren einen geringen Bedarf und damit eine hohe Energieeffizienz.

Die Vergleichswerte für den Energiebedarf sind modellhaft ermittelte Werte und sollen Anhaltspunkte für grobe Vergleiche der Werte dieses Gebäudes mit den Vergleichswerten ermöglichen. Es sind ungefähre Bereiche angegeben, in denen die Werte für die einzelnen Vergleichskategorien liegen. Im Einzelfall können diese Werte auch außerhalb der angegebenen Bereiche liegen.

Energetische Qualität der Gebäudehülle - Seite 2

Angegeben ist der spezifische, auf die wärmeübertragende Umfassungsfläche bezogene Transmissionswärmeverlust (Formelzeichen in der EnEV: H_T). Er ist ein Maß für die durchschnittliche energetische Qualität aller wärmeübertragenden Umfassungsflächen (Außenwände, Decken, Fenster etc.) eines Gebäudes. Kleine Werte signalisieren einen guten baulichen Wärmeschutz.

Energieverbrauchskennwert - Seite 3

Der ausgewiesene Energieverbrauchskennwert wird für das Gebäude auf der Basis der Abrechnung von Heiz- und ggf. Warmwasserkosten nach der Heizkostenverordnung und/oder auf Grund anderer geeigneter Verbrauchsdaten ermittelt. Dabei werden die Energieverbrauchsdaten des gesamten Gebäudes und nicht der einzelnen Wohn- oder Nutzeneinheiten zugrunde gelegt. Über Klimafaktoren wird der erfasste Energieverbrauch für die Heizung hinsichtlich der konkreten örtlichen Wetterdaten auf einen deutschlandweiten Mittelwert umgerechnet. So führen beispielsweise hohe Verbräuche in einem einzelnen harten Winter nicht zu einer schlechteren Beurteilung des Gebäudes. Der Energieverbrauchskennwert gibt Hinweise auf die energetische Qualität des Gebäudes und seiner Heizungsanlage. Kleine Werte signalisieren einen geringen Verbrauch. Ein Rückschluss auf den zukünftig zu erwartenden Verbrauch ist jedoch nicht möglich; insbesondere können die Verbrauchsdaten einzelner Wohneinheiten stark differieren, weil sie von deren Lage im Gebäude, von der jeweiligen Nutzung und vom individuellen Verhalten abhängen.

Gemischt genutzte Gebäude

Für Energieausweise bei gemischt genutzten Gebäuden enthält die Energieeinsparverordnung besondere Vorgaben. Danach sind - je nach Fallgestaltung - entweder ein gemeinsamer Energieausweis für alle Nutzungen oder zwei getrennte Energieausweise für Wohnungen und die übrigen Nutzungen auszustellen; dies ist auf Seite 1 der Ausweise erkennbar (ggf. Angabe "Gebäudeteil").

Modernisierungsempfehlungen zum Energieausweis

gemäß § 20 Energieeinsparverordnung

Gebäude (Lg.-Nr.: 164792)

Adresse	Oberweg 33-37, Lindenschuster* 82024 Taufkirchen	Hauptnutzung / Gebäudekategorie	Wohngebäude
---------	---	------------------------------------	-------------

Empfehlungen zur kostengünstigen Modernisierung sind möglich sind nicht möglich

Empfohlene Modernisierungsmaßnahmen		
Nr.	Bau- oder Anlagenteile	Maßnahmenbeschreibung
1	Anlagentechnik	Einsparpotenziale liegen oft in: Betriebsweise, Vorlauftemperatur, Heizkurve, Hydraulik, Pumpen, Modernisierung.
<input type="checkbox"/> weitere Empfehlungen auf gesondertem Blatt		

Hinweis: Modernisierungsempfehlungen für das Gebäude dienen lediglich der Information. Sie sind nur kurz gefasste Hinweise und kein Ersatz für eine Energieberatung.

Beispielhafter Variantenvergleich (Angaben freiwillig)

	Ist-Zustand	Modernisierungsvariante 1	Modernisierungsvariante 2
Modernisierung gemäß Nummern:	 		
Primärenergiebedarf [kWh/(m ² ·a)]			
Einsparung gegenüber Ist-Zustand [%]	 		
Endenergiebedarf [kWh/(m ² ·a)]			
Einsparung gegenüber Ist-Zustand [%]	 		
CO ₂ -Emissionen [kg/(m ² ·a)]			
Einsparung gegenüber Ist-Zustand [%]	 		

Aussteller

BRUNATA Wärmemesser GmbH und Co. KG
Aidenbachstraße 40
81379 München

Unterschrift des Ausstellers

i. A. Kludt

08.05.2008

Datum

Unterschrift des Ausstellers