

Exposé

Einfamilienhaus in Ganderkese OT Stenum

Von Privat! Wohnhaus in Ganderkese mit großem Garten



Objekt-Nr. OM-322034

Einfamilienhaus

Verkauf: **390.000 €**

Ansprechpartner:
Norbert Wehrkamp

27777 Ganderkese OT Stenum
Niedersachsen
Deutschland

Baujahr	1942	Übernahme	sofort
Grundstücksfläche	1.680,00 m ²	Zustand	gepflegt
Etagen	2	Schlafzimmer	3
Zimmer	5,50	Badezimmer	2
Wohnfläche	125,00 m ²	Garagen	1
Energieträger	Gas	Heizung	Zentralheizung

Exposé - Beschreibung

Objektbeschreibung

Im Naherholungsort Stenum, Gemeinde Ganderkesee, steht zum Verkauf:

Einfamilienhaus mit massiv gebauter Garage und Nebengebäuden. Klinkerbau mit Krüppelwalmdach, Baujahr 1942, Grundsanierung in den 1980er Jahren, ca. 125 m² Wohnfläche, rd. 1.680 m² schön angelegter Garten, unverbaubarer Westblick ins Grüne.

Erdgeschoss: Großer, heller Wohn-Essbereich mit Sonnenterrasse, Einbauküche, ein Schlafzimmer, ein kleines Arbeits- oder Bügelzimmer, Duschbad (saniiert 2011) und separates WC, Eingangsbereich, sep. Ausgang zum Garten

Dachgeschoss: 3 Zimmer plus Bad mit WC und Dusche und großer Balkon

Kleiner, flacher Teilkeller (Stehhöhe 1,85m), Dachboden mit geringer Stehhöhe, massives Nebengebäude, 1 Schuppen, zusätzliche überdachte Terrasse hinter der Garage.

Heizung: Gas, neu in 2015 (Verbrauchsgutachten ist beauftragt)

Wertgutachten liegt vor, Verhandlungsbasis: 390.000 €

Ausstattung

Das Haus verfügt über eine gepflegte, voll funktionsfähige Einbauküche aus 1985. Im Wohn-/Ess-Bereich und im Schlafzimmer im Erdgeschoss ist Parkettfußboden verlegt, ansonsten Fliesenböden im EG. Im Dachgeschoss Teppichboden. Vom Wohnzimmer führt eine große Schiebetür auf die Sonnenterrasse mit einer großen, neuen Markise (elektrisch).

Fußboden:

Parkett, Teppichboden, Fliesen

Weitere Ausstattung:

Balkon, Terrasse, Garten, Duschbad, Einbauküche, Gäste-WC

Lage

Am Rande der Wildeshäuser Geest im Ganderkeseer Ortsteil Stenum liegt das mit einem Einfamilienhaus bebaute Grundstück am Trendelbuscher Weg. Der Klinkerbau ist von einem großen Garten umgeben, hinter dem Grundstück erstrecken sich unbebaubare Weiden bis zu einem Waldgebiet, so dass man einen wunderbaren Fernblick ins Grüne hat. Der große, schön angelegte Garten mit Büschen und Staudenbeeten ist ein Paradies für Gartenfreunde oder eine Familie mit Kindern, die hier viel Platz zum Spielen finden.

Der Doppelort Schierbrok-Stenum hat eine gute Infrastruktur mit Grundschule, Kindergarten, Supermarkt, Apotheke, Friseur etc.. Der Bahnhof in Schierbrok bietet Verbindungen im 30-Minuten-Takt nach Oldenburg und Bremen. Bürgerbus nach Delmenhorst fährt im 2-Stunden-Takt. Autobahnanschluss A28 nach Bremen oder Oldenburg in 4 km Entfernung.

Kernort Ganderkesee und Stadtmitte Delmenhorst sind beide rd. 5 km entfernt und bieten umfassendes Angebot an Fachgeschäften, Ärzten, Banken und Verbrauchermärkten sowie weiterführende Schulen. Stadtzentrum Bremen und Flughafen Bremen sind ca. 20 km entfernt. Zum Stadtzentrum Oldenburgs sind es etwa 30 km.

Infrastruktur:

Apotheke, Lebensmittel-Discount, Allgemeinmediziner, Kindergarten, Grundschule, Realschule, Gymnasium, Öffentliche Verkehrsmittel

Exposé - Galerie



Exposé - Galerie



Garten nach Westen

Exposé - Galerie



Garten nach Süden



Wohnzimmer

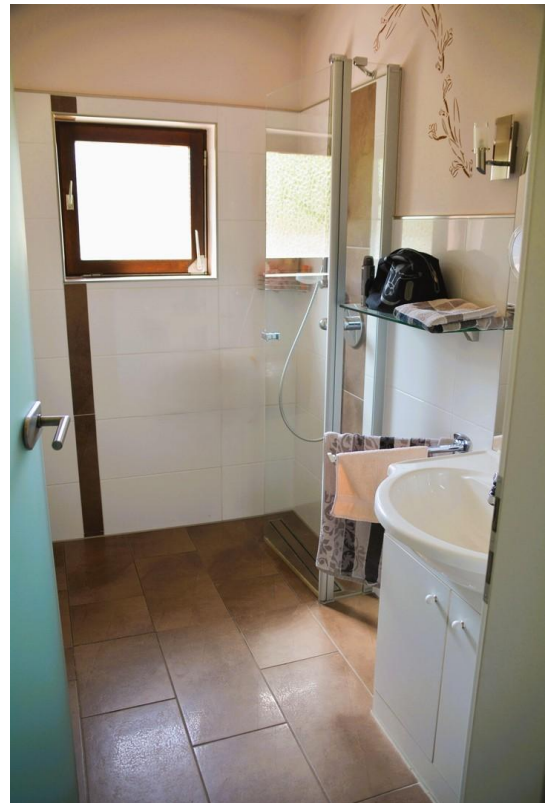
Exposé - Galerie



Essbereich



Küche



Bad EG

Exposé - Galerie



Arbeitszimmer OG



Schlafzimmer OG

Exposé - Galerie

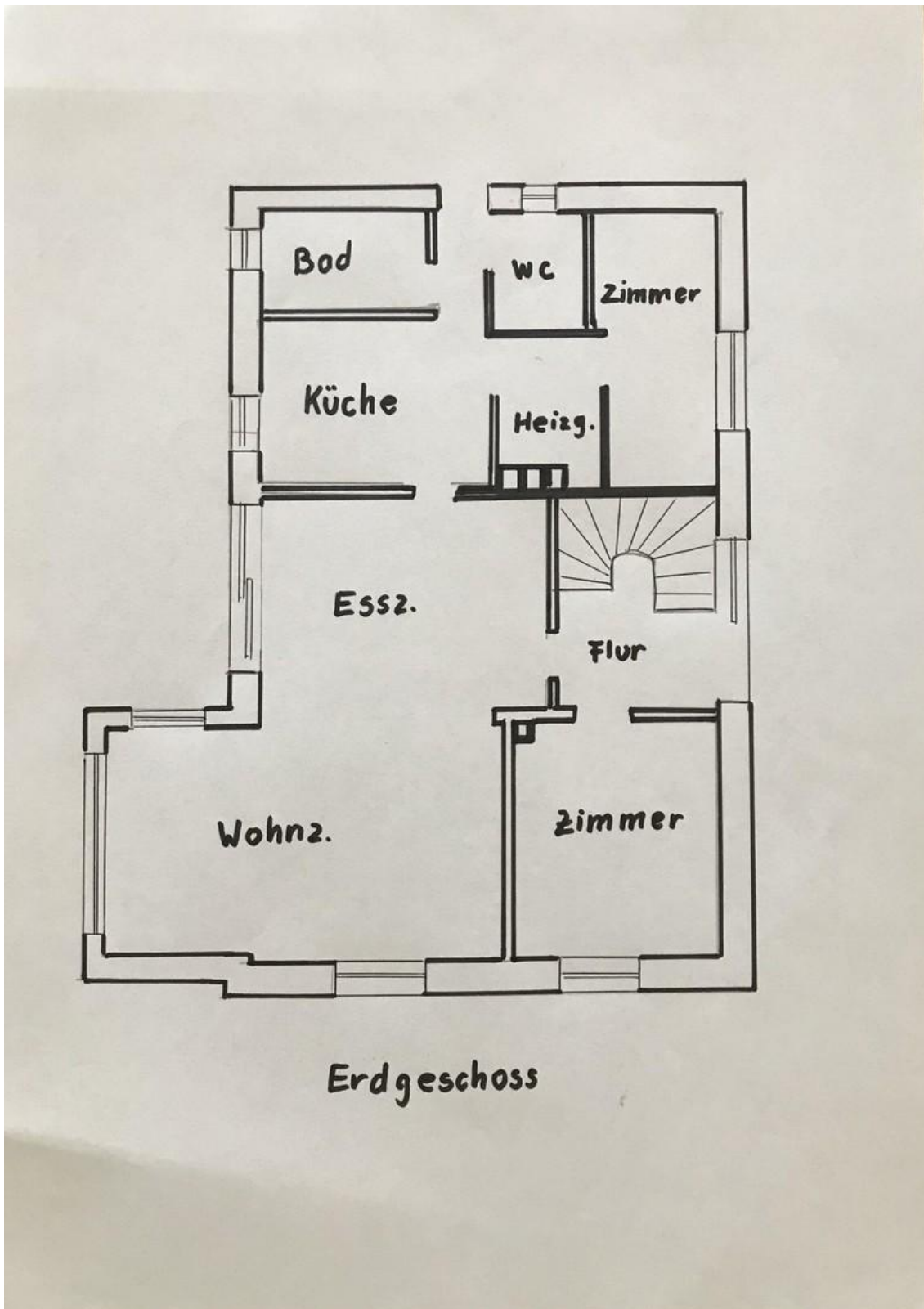


Bad OG



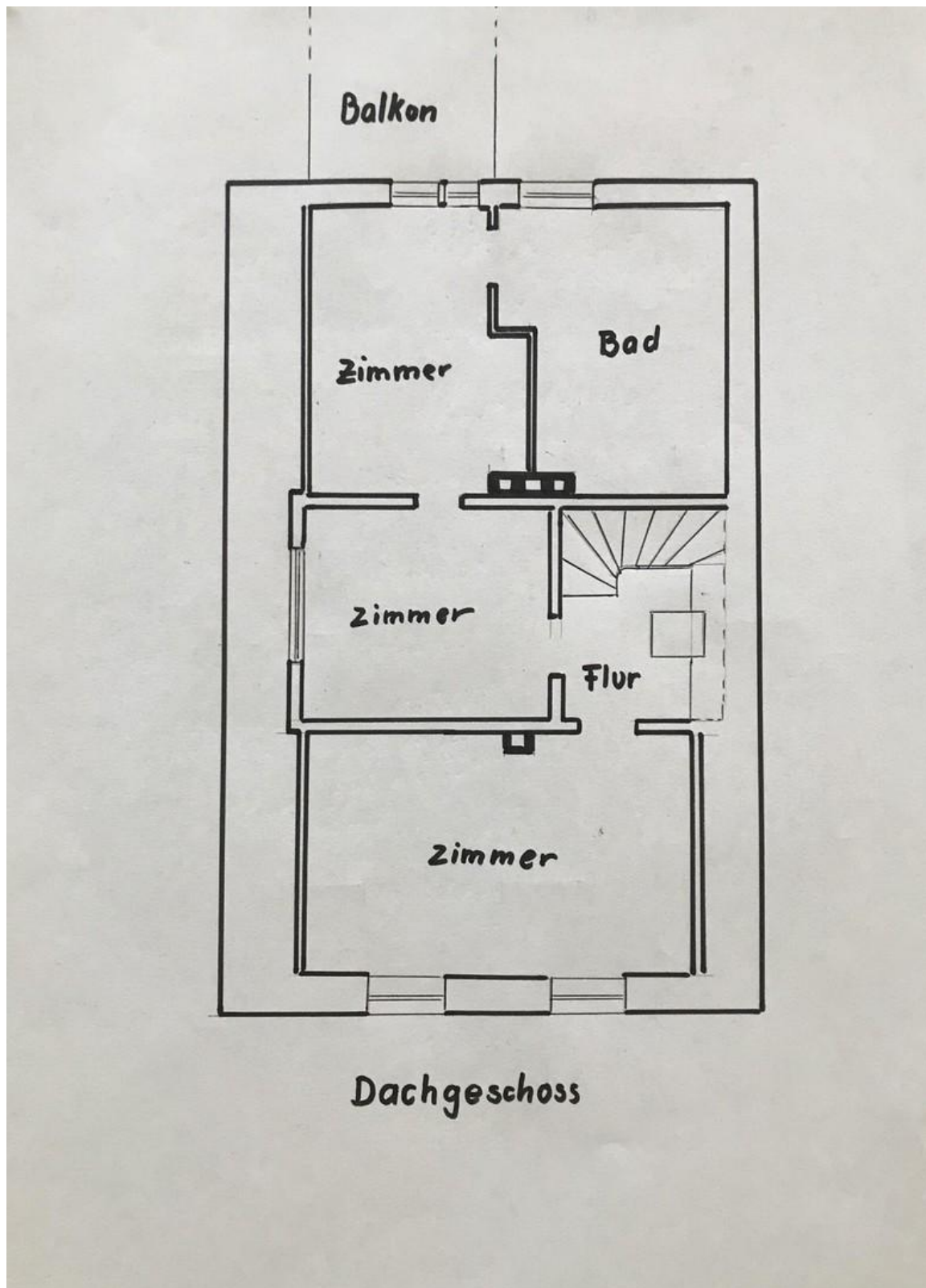
Gartenansicht

Exposé - Grundrisse



Erdgeschoss

Exposé - Grundrisse



Obergeschoss