

Exposé

Erdgeschosswohnung in Berlin

Vintage Wohnung möbliert, befristet, ruhig und verkehrsgünstig (ca. 20 min m. BVG zu TU und FU)



Objekt-Nr. **OM-322068**

Erdgeschosswohnung

Vermietung: **1.000 € + NK**

Ansprechpartner:
Georg Bek

Wexstr. 29
10715 Berlin
Berlin
Deutschland

Baujahr	1910	Übernahme	ab Datum
Etagen	4	Übernahmedatum	01.12.2024
Zimmer	1,00	Zustand	Neuwertig
Wohnfläche	41,29 m ²	Schlafzimmer	1
Energieträger	Gas	Badezimmer	1
Summe Nebenkosten	190 €	Etage	Erdgeschoss
Mietsicherheit	3.000 €	Heizung	Zentralheizung

Exposé - Beschreibung

Objektbeschreibung

Diese schöne 1-Zi Altbauwohnung mit neuem Bad und renovierter Einbauküche wird zum 01.12.2024 neu vermietet. Die Wohnung hat zur Beheizung eine Zentralheizung.

Vor der Wohnung befindet sich eine große Terrasse, die man vom Wohnzimmer aus betreten kann.

Die Einbauküche hat eine Kühl-Gefrierkombi, Herd mit Ceranfeld, Spülmaschine, Dunstabzug und Waschmaschine.

Im Bad gibt es eine Wellnessdusche und einen Spiegelschrank.

Ausstattung

Küchenbereich:

- Einbauküche
- Esstisch mit 4 Stühle

Wohn-Schlaf- und Arbeitsbereich:

- Großes Hochbett mit Sideboard
- Kleiderschrank
- Schlafcouch
- Schreibtisch mit Container und Bürostuhl

Flur:

- Garderobe
- Schuhablage
- Spiegel

Terrasse:

- Rattan Lounge-Ecke

Weitere Ausstattung:

Terrasse, Duschbad, Einbauküche

Sonstiges

Nur Nichtraucher! Tierhaltung ist nur nach Vereinbarung erlaubt.

Vertragsdetails: Befristeter Mietvertrag als möbliertes Appartement

In der Mietzahlung sind enthalten: Kaltmiete, Heizung und Warmwasser, Nebenkosten, Wasserverbrauch, Strom, Internet.

Der Mietvertrag ist befristet auf 12 Monate und kann auf Anfrage (bis zu 3 Monate vor Ende des Mietvertrages) verlängert werden.

Änderungen und Irrtümer sind vorbehalten.

Lage

Die Wohnung liegt ruhig gelegen im Hinterhof mit viel Grün.

In direkter Nähe der Wohnung liegt der U- und S--Bahnhof Bundesplatz .

Die Autobahnanschlüsse Wexstrasse/Detmolderstrasse sind ebenfalls direkt erreichbar.

Infrastruktur:

Apotheke, Lebensmittel-Discount, Allgemeinmediziner, Kindergarten, Grundschule, Hauptschule, Realschule, Gymnasium, Gesamtschule, Öffentliche Verkehrsmittel

Exposé - Galerie



Küche



Essplatz

Exposé - Galerie



Wohnzimmer



Wohnzimmer

Exposé - Galerie



Hochbett

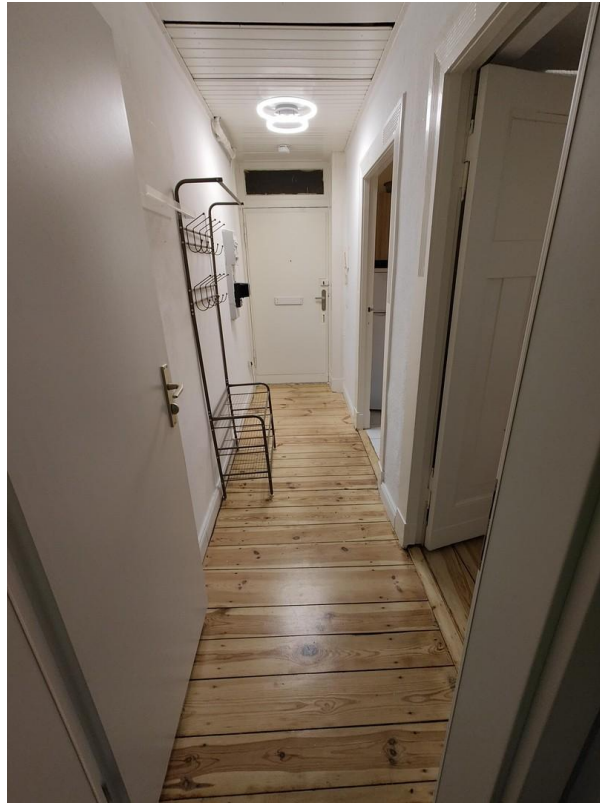


Bad



Bad

Exposé - Galerie



Flur



Flur

Exposé - Galerie



Terrasse