

Exposé

Wohnung in Frankfurt am Main, Dornbusch/Eschersheim **1-Zimmer-Wohnung, Dornbusch/Eschersheim, kernsaniert, Erstbezug**



Objekt-Nr. **OM-322088**

Wohnung

Vermietung: **1.000 € + NK**

Ansprechpartner:
Sanverdi GbR
Mobil: 0157 38308619

60431 Frankfurt am Main, Dornbusch/
Eschersheim
Hessen
Deutschland

Baujahr	1971	Mietsicherheit	2.500 €
Etagen	7	Übernahme	sofort
Zimmer	1,00	Zustand	Erstbez. n. Sanier.
Wohnfläche	35,00 m ²	Badezimmer	1
Energieträger	Gas	Etage	Höher als 5. OG
Summe Nebenkosten	250 €	Heizung	Zentralheizung

Exposé - Beschreibung

Objektbeschreibung

Ab sofort haben Sie die Möglichkeit, in diese ansprechende Wohnung im 6. Obergeschoss einzuziehen, die durch ihre luxuriöse Innenausstattung besticht. Das großzügige Zimmer lädt zum Wohlfühlen ein. Die Wohnung ist barrierefrei gestaltet und bequem mit dem Aufzug erreichbar. Der Balkon bietet Ihnen einen idealen Ort zum Entspannen und um die Sonne zu genießen. Eine brandneue Einbauküche ist ebenfalls bereits vorhanden, sodass der Kauf einer eigenen Küche entfällt. Zusätzlichen Stauraum bietet der dazugehörige Keller, in dem Sie problemlos Kisten, Fahrräder und andere Gegenstände verstauen können.

Ausstattung

Die Wohnung wurde vollständig kernsaniert und bietet höchsten Komfort. Die Wände von Innen gedämmt. Zu den exklusiven Ausstattungsmerkmalen gehören ein Dampfbad, eine Multifunktionsdusche mit Bluetooth Lautsprecher, Beleuchtungen Dimmbar mit Smarthome steuerbar, Ambiente Beleuchtung mit Verschiedene Farben. Klimaanlage. Neue Küche mit allen Geräte und Badmöbel eingebaut. Ein Internetanschluss mit WLAN ist ebenfalls vorhanden.

Im Untergeschoss stehen Ihnen ein Schwimmbad und ein Saunabereich zur kostenlosen Nutzung zur Verfügung.

Auf Wunsch wird die Wohnung komplett möbliert übergeben.

Fußboden:

Vinyl / PVC

Weitere Ausstattung:

Balkon, Keller, Fahrstuhl, Duschbad, Sauna, Pool / Schwimmbad, Einbauküche, Barrierefrei

Lage

Diese Immobilie befindet sich in einem lebhaften Viertel von Frankfurt am Main, im Stadtteil Dornbusch/Eschersheim. Die Lage bietet eine ausgezeichnete Anbindung an den öffentlichen Nahverkehr: Die Buslinien 39, 69 und N8 sowie mehrere U-Bahnlinien sind bequem zu Fuß erreichbar. Die Wohnung liegt ideal zwischen den Haltestellen Lindenbaum und Hügelstraße. In unmittelbarer Nähe finden Sie die Goethe-Universität Frankfurt oder die Hochschulen aus Frankfurt sowie eine Vielzahl an Restaurants, Supermärkten, Bäckereien, Ärzten und Cafés. Darüber hinaus laden zahlreiche Grün- und Parkanlagen zum Verweilen ein, während Physiotherapeuten, Fitnessstudios, Buchhandlungen und Reinigungen den Alltag angenehm bereichern.

Infrastruktur:

Apotheke, Lebensmittel-Discount, Allgemeinmediziner, Kindergarten, Grundschule, Hauptschule, Realschule, Gymnasium, Gesamtschule, Öffentliche Verkehrsmittel

Exposé - Energieausweis

Energieausweistyp	Verbrauchsausweis
Erstellungsdatum	bis 30. April 2014
Energieverbrauchskennwert	170,90 kWh/(m ² a)
Warmwasser enthalten	Ja



Exposé - Galerie



Wohnbereich

Exposé - Galerie



Küche/Esstisch

Exposé - Galerie

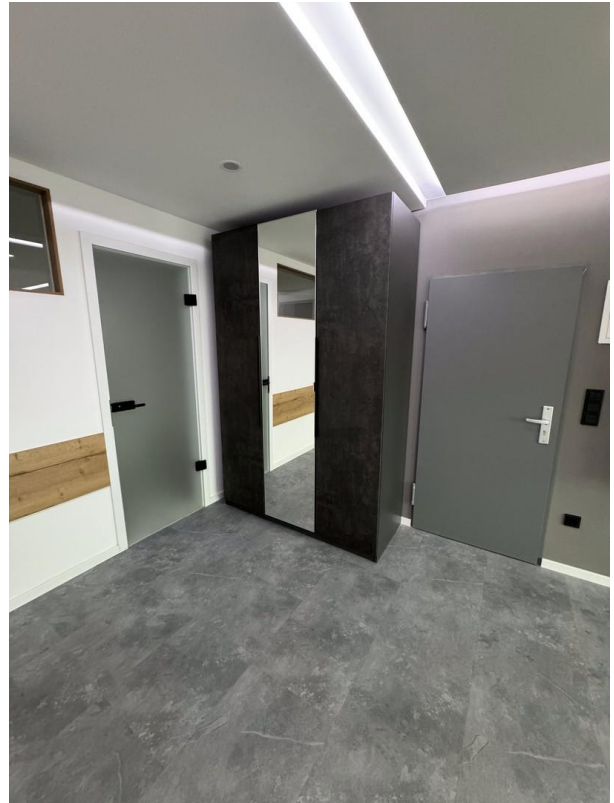


Küche

Exposé - Galerie



Schlafbereich



Schrank



Exposé - Galerie



Tür/Fernseher



Eingangssicht

Exposé - Galerie

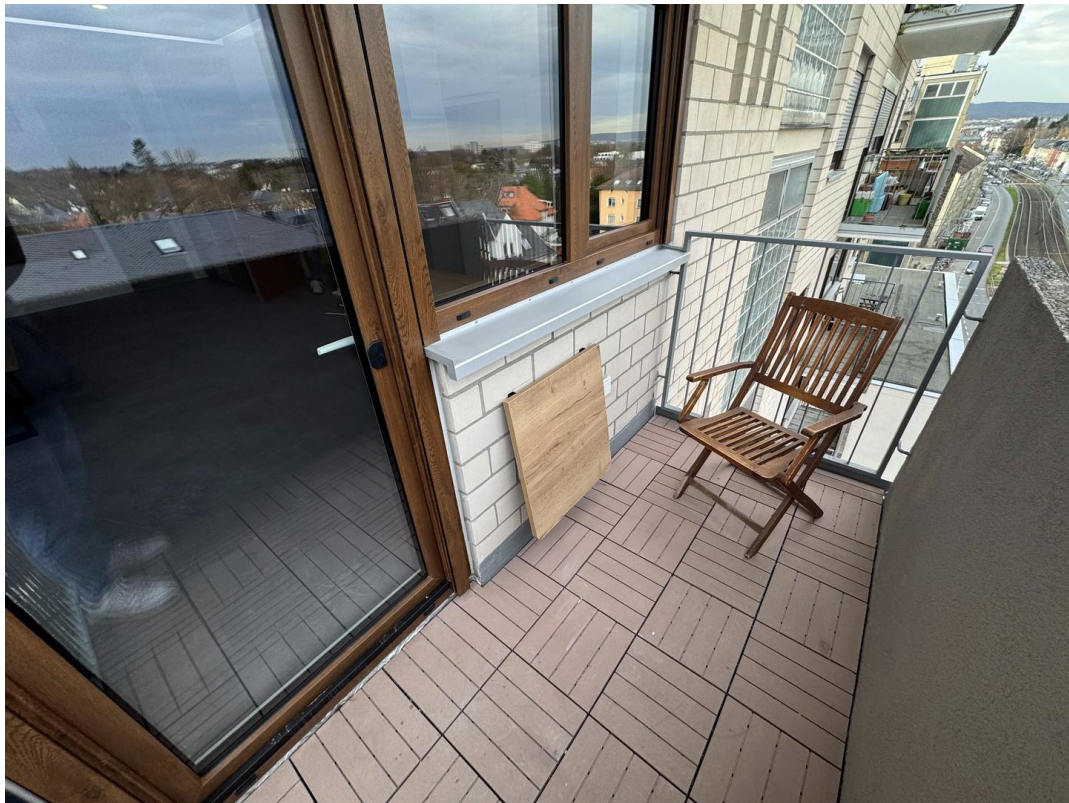
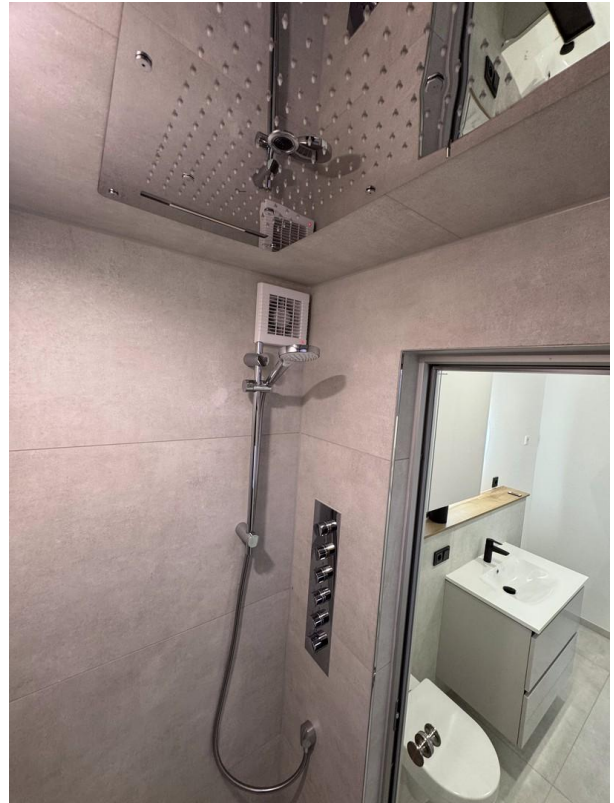


Bad

Exposé - Galerie



Dusche/Regendusche



Balkon

Exposé - Galerie



Balkon



Aussicht

Exposé - Galerie



Schwimmbad



Infrarotsauna