

Exposé

Restaurant in Bayreuth

Gewerbe Produktion Lager Handwerk Praxisräume Gastronomie in Bayreuth



Objekt-Nr. **OM-322091**

Restaurant

Vermietung: **auf Anfrage + NK**

Ansprechpartner:
Hr. Funsch

Karl-von-Linde-Str. 2
95447 Bayreuth
Bayern
Deutschland

Baujahr	1997	Zustand	keine Angaben
Zimmer	1,00	Gesamtfläche	3.000,00 m ²
Energieträger	Öl	Gastronomiefläche	480,00 m ²
Übernahme	sofort	Heizung	Zentralheizung

Exposé - Beschreibung

Objektbeschreibung

Gewerbe Produktion Lager Handwerk Praxisräume Gastronomie

Gewerbeimmobilie mit Gewerbeflächen in Bayreuth

von 200 bis 5.000 m² möglich.

Auch für Lager, Produktion oder als Praxisräume oder Gastronomie etc. geeignet.

Parkplätze sind vorhanden.

Auch tauglich für einen Lebensmittelbetrieb.

Ausstattung

Ablösefrei - es ist keine Ablöse zu zahlen !

Fußboden:

Sonstiges (s. Text)

Weitere Ausstattung:

Fahrstuhl

Sonstiges

Direkt vom Eigentümer, daher fällt KEINE Maklerprovision an.

Alle Preisangaben sind netto zuzüglich MwSt.

Bei Anfragen bitte die beabsichtigte Nutzung angeben, Danke.

Anfragen bitte per Email an

pacht[at]funsch.de

Lage

Bayreuth

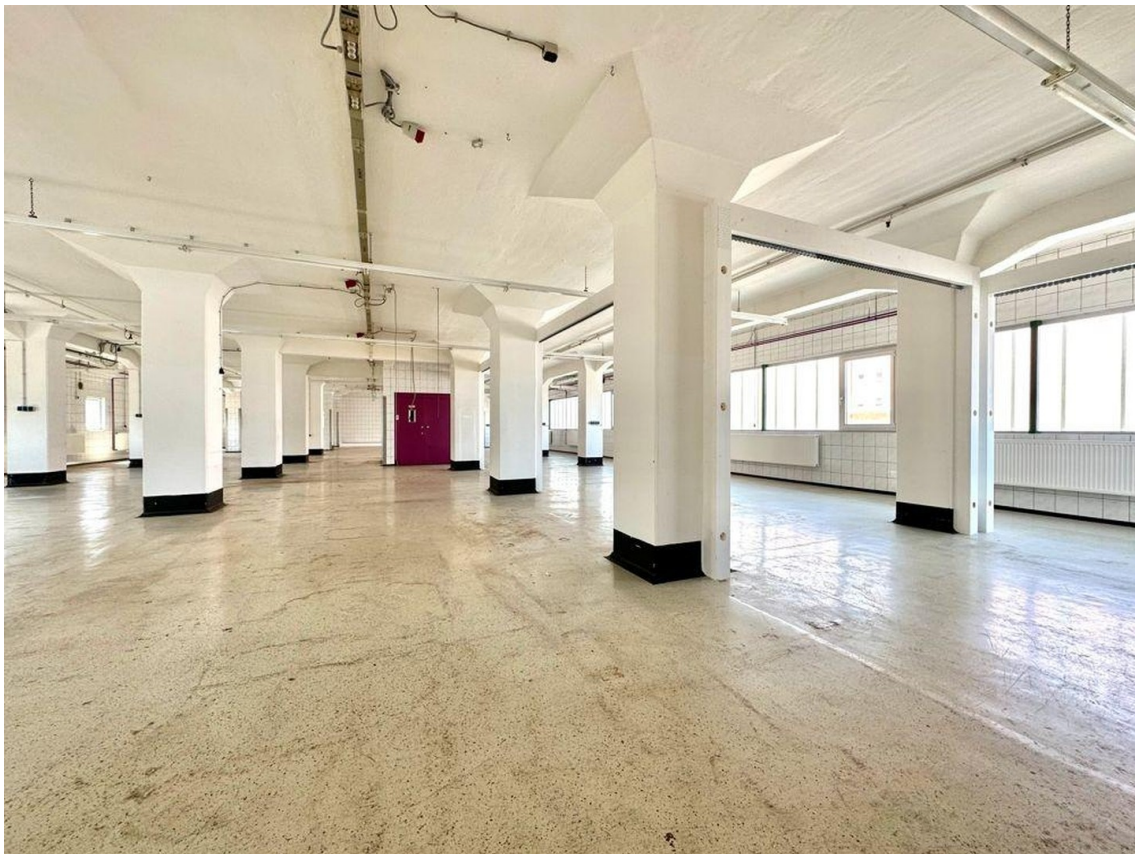
Altstadt - nahe City

Gewerbegebiet

Exposé - Energieausweis

Energieausweistyp	Verbrauchsausweis
Erstellungsdatum	ab 1. Mai 2014
Endenergieverbrauch Strom	21,00 kWh/(m ² a)
Endenergieverbrauch Wärme	29,20 kWh/(m ² a)

Exposé - Galerie



Fläche innen