

Exposé

Bürohaus in Rheine

**Freistehendes Bürohaus, ideal als Praxis, Kanzlei,
Ausstellung u.v.m. direkt im TaT Themenpark!**



Objekt-Nr. **OM-322096**

Bürohaus

Vermietung: **1.946 € + NK**

Ansprechpartner:
TaT Themenpark, Herr Adnan Yesilbas

Hovesaatstr. 6
48432 Rheine
Nordrhein-Westfalen
Deutschland

Etagen	3	Büro-/Praxisfläche	226,00 m ²
Energieträger	Gas	Gesamtfläche	226,00 m ²
Übernahme	Nach Vereinbarung	Heizung	Zentralheizung
Zustand	gepflegt		

Exposé - Beschreibung

Objektbeschreibung

Ab sofort frei:

Attraktives Bürohaus

- freistehend
- repräsentative Lage
- direkt am Emsradweg
- am Wald angrenzend
- ...und dennoch zentral

im TaT-Themenpark zu vermieten!

- ca. 226 m², (EG ca. 130 m², OG ca. 70 m² und DG ca. 26 m²)
- 8,50 € /m² + NK

Das Objekt ist ideal für Arztpraxen, Tierärzte, Kanzleien, Steuerberatern, Schulungen, Ausstellungen, Galerien u.v.a.

Als Teil des TaT Themenparks profitieren Sie nicht nur von den attraktiven Pachtbedingungen, sondern auch von den rund 200 Parkplätzen, die Ihnen und Ihren Gästen KOSTENFREI zur Verfügung stehen.

Der 27.000 m² große TaT-Themenpark hat 365 Tage im Jahr geöffnet und wird Monat für Monat von Tausenden Interessenten sowie Tagungs-, Kongress- und Hotelgästen besucht.

Über 45 Unternehmen haben ihren Sitz im TaT Themenpark.

Weitere Infos unter www.tat-themenpark.de

Aktuelle Mietflächen/Kontakt: Herr Adnan Yesilbas Tel. 05971-990204

Alle Preisangaben zuzüglich MwSt.

Ausstattung

Der TaT Themenpark bietet Ihnen Beratung, Empfang, Postservice, mehrere Besprechungs-, Konferenz-, Seminarräume und eine große Veranstaltungshalle je mit professioneller Ausstattung sowie ein Seminar/-Tagungshotel.

Fußboden:

Laminat, Fliesen

Weitere Ausstattung:

Balkon, Terrasse, Kamin

Sonstiges

Gerne beraten wir Sie kostenfrei und unverbindlich.

Vereinbaren Sie noch heute einen Besichtigungstermin.

Ihr Kontakt: TaT-Themenpark, Herr Adnan Yesilbas, Hovesaatstr. 6 in 48432 Rheine

Tel. 05971-990 204, ay@tat-themenpark.de , tat-themenpark.de

Lage

Der TaT-Themenpark ist von allen Himmelsrichtungen gut erreichbar und liegt im nördlichen Münsterland, zentral zwischen Münster in NRW, Osnabrücker Raum, dem Emsland in

Niedersachsen und der Region Twente in den Niederlanden. 2 km von der A30 und 12 km von der A31.

Infrastruktur:

Apotheke, Lebensmittel-Discount, Allgemeinmediziner, Kindergarten, Grundschule, Hauptschule, Realschule, Gymnasium, Öffentliche Verkehrsmittel

Exposé - Galerie



Aussenansicht 2



Aussenansicht 3

Exposé - Galerie



TaT Themenpark GESAMT

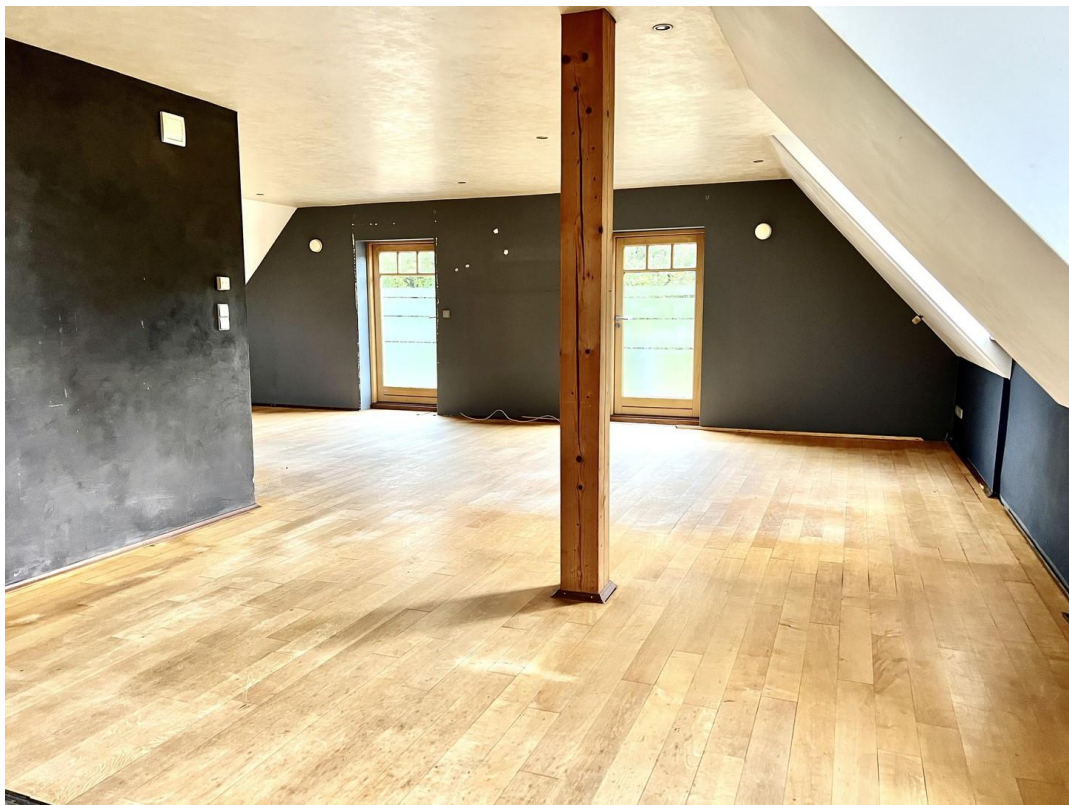


EG 1

Exposé - Galerie



EG 2



OG

Exposé - Galerie



DG