

Exposé

Zweifamilienhaus in Aurich

Geräumiges Haus in Aurich/Middels nur 20km vom Meer entfernt!



Objekt-Nr. **OM-322107**

Zweifamilienhaus

Verkauf: **420.000 €**

Ansprechpartner:
Sven Ippen

26607 Aurich
Niedersachsen
Deutschland

Baujahr	1986	Zustand	gepflegt
Grundstücksfläche	1.200,00 m ²	Schlafzimmer	3
Etagen	2	Badezimmer	1
Zimmer	7,00	Garagen	1
Wohnfläche	280,00 m ²	Carports	1
Nutzfläche	130,00 m ²	Stellplätze	4
Energieträger	Gas	Heizung	Sonstiges
Übernahme	sofort		

Exposé - Beschreibung

Objektbeschreibung

Sieben schöne Zimmer bieten viel Raum zur persönlichen Entfaltung und individueller Einrichtung. Auch das dazugehörige Grundstück lässt durch seine Großzügigkeit keine Wünsche offen. Ob Blumenstauden, Hochbeete für die Gemüsezuucht oder Platz für die Kinder zum Spielen: Auf 1200 Quadratmetern ist alles möglich.

Im Hinteren Teil des Anbaus, befindet sich eine ca. 120qm große Einlieger Wohnung mit separatem Eingang, die sich die Käufer noch individuell ausbauen können.

Im unteren Teil des Anbaus befindet sich eine ca. 100qm Werkstatt mit separatem Garagentor nach hinten raus.

Im oberen Teil des Hauses ist Komplette eine Fußbodenheizung verbaut und im Unteren Teil nur im Vorderen Bereich, super für eine Wärmepumpe.

Das Haus hat Ost-West Lage, ideal für Fotovoltaik.

Nach hinten raus ist ein ca. 25qm großer Wintergarten verbaut.

Ausstattung

Das Haus ist ohne Möbel. Die Küche bleibt verbaut ohne extra Kosten!

Fußboden:

Parkett, Laminat, Fliesen

Weitere Ausstattung:

Terrasse, Wintergarten, Garten, Vollbad, Einbauküche, Gäste-WC, Kamin, Barrierefrei

Lage

Das Objekt liegt in Aurich Ortsteil Middels. In unmittelbarer Umgebung der Immobilie fahren die Buslinien 473 und 474 die nach Aurich/Wittmund und Esens fahren. Mit dem Pkw sind diese 3 Orte alle in 10 Minuten zu erreichen. Die Autobahn A29 ist ca. 30 min Fahrzeit entfernt.

Fußläufig vom Objekt entfernt erreichen Sie einen Supermarkt. Ein Kindergarten befindet sich 500m und eine Grundschule ist ca. 1km entfernt. Es gibt in unmittelbarer Umgebung mehrere Sportvereine mit unterschiedlichsten Angeboten.

Das Grundstück liegt an einem Moorgebietsrand und bietet viele Lauf und Rad Ziele.

Infrastruktur:

Lebensmittel-Discount, Kindergarten, Grundschule, Öffentliche Verkehrsmittel

Exposé - Galerie



Auffahrt



Anbau mit Sep. Wohnung

Exposé - Galerie



Windfang Eingang



Gäste WC



Küche

Exposé - Galerie



Küche



Waschküche

Exposé - Galerie



Esszimmer unten



Esszimmer unten

Exposé - Galerie



Galerie



Kinderzimmer1

Exposé - Galerie



Kinderzimmer 2



Eltern Schlafzimmer

Exposé - Galerie



Bad



Bad

Exposé - Galerie



Flur unten



Flur unten

Exposé - Galerie



Heizung Bj 2019



Wintergarten

Exposé - Galerie



Wintergarten



Offene Galerie

Exposé - Galerie



Büro oben



Büro oben

Exposé - Galerie



Büro oben



Stube

Exposé - Galerie



Offener Kamin Stube



Stube

Exposé - Galerie



Küche hinter Kamin



Jugendzimmer über Garage

Exposé - Galerie



Jugendzimmer über Garage

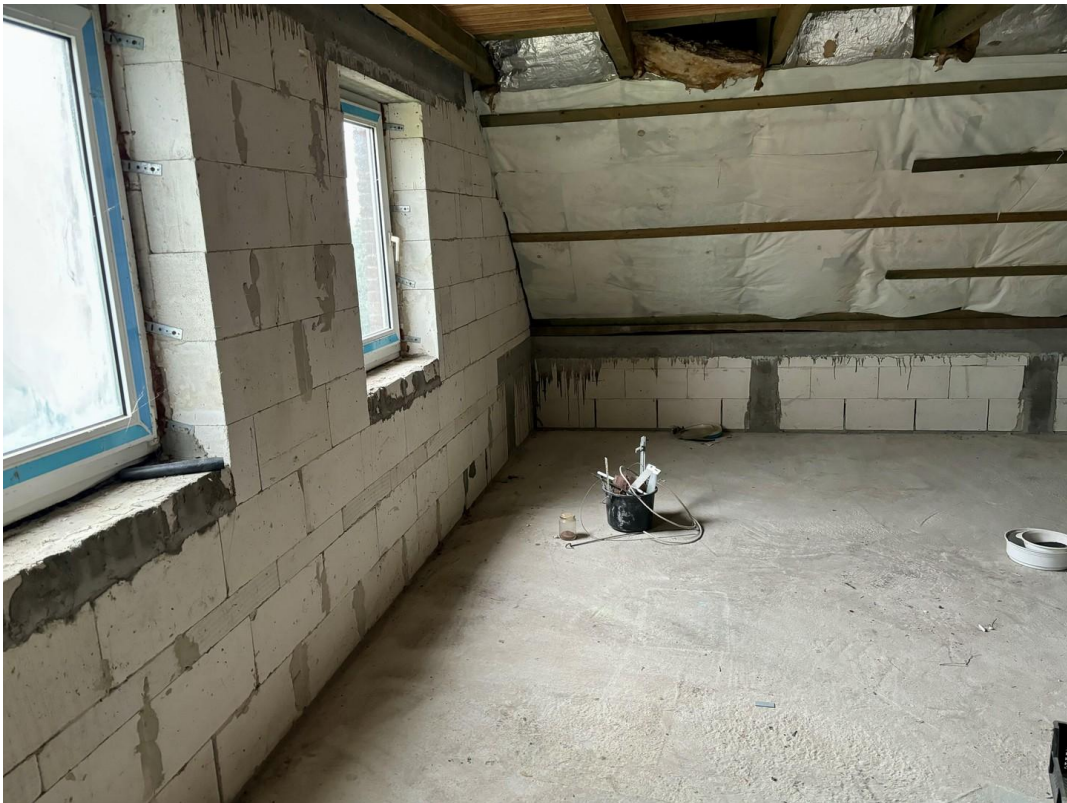


Flur über Garage

Exposé - Galerie



Separate Wohnung

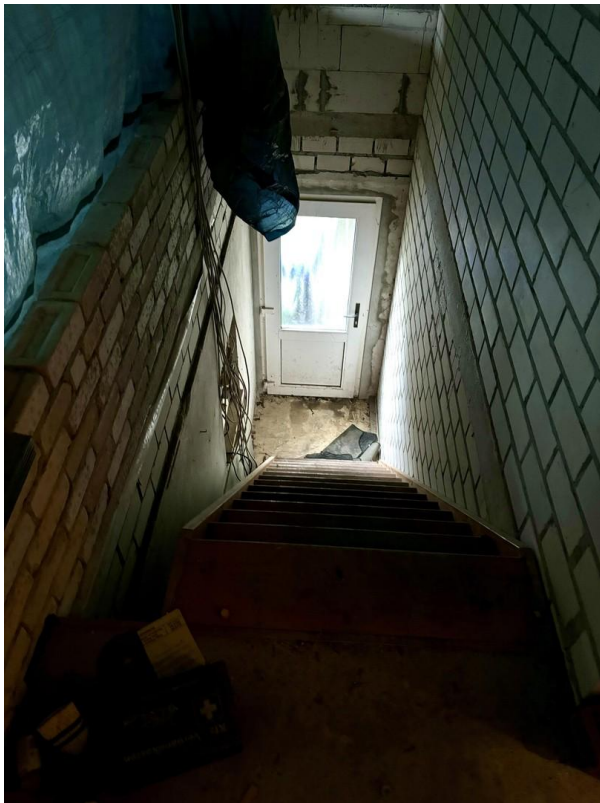


Separate Wohnung

Exposé - Galerie



Seperate Wohnung



Separater Eingang



Aufgang Dachboden

Exposé - Galerie



Hobbyraum



Dachboden

Exposé - Galerie



Sicht aus der Haustür