

Exposé

Penthouse in Rastatt

**Exklusive Penthouse-Wohnung mit 3 Zimmern, 3
Balkonen, 2 Badezimmer**



Objekt-Nr. OM-322108

Penthouse

Verkauf: **395.000 €**

76437 Rastatt
Baden-Württemberg
Deutschland

Baujahr	2013	Übernahme	Nach Vereinbarung
Etagen	5	Zustand	Neuwertig
Zimmer	3,00	Schlafzimmer	2
Wohnfläche	92,00 m ²	Badezimmer	2
Energieträger	Gas	Etage	5. OG
Preis Garage/Stellpl.	15.000 €	Tiefgaragenplätze	1
Hausgeld mtl.	280 €	Heizung	Fußbodenheizung

Exposé - Beschreibung

Objektbeschreibung

Modernes 3-Zimmer-Penthouse mit drei Balkonen, zwei Badezimmern und Sonnenuntergangsblick – Top-Lage mit direkter Nahversorgung

Dieses exklusive Penthouse vereint modernes Design und höchsten Wohnkomfort. Auf ca. 92 m² Wohnfläche bietet die Wohnung großzügige Räume, eine hochwertige Ausstattung und gleich drei Balkone, die Ihnen zu jeder Tageszeit einen besonderen Rückzugsort bieten – inklusive traumhaftem Blick auf den Sonnenuntergang. Die zentrale Lage überzeugt zusätzlich: Ein Rewe-Supermarkt befindet sich direkt gegenüber – ideal für Ihren täglichen Einkauf.

Der offene Wohn- und Essbereich mit angeschlossener Küche bildet das Herzstück der Wohnung. Die lichtdurchfluteten Räume schaffen eine einladende Atmosphäre, ideal für gesellige Abende oder entspannte Stunden zu Hause. Zwei großzügige Schlafzimmer bieten ausreichend Platz für individuelle Wohnkonzepte.

Besonders komfortabel sind die zwei Badezimmer: Ein Hauptbad mit Badewanne und Dusche sowie ein zusätzliches Duschbad, ideal für Familien oder Gäste.

Highlights auf einen Blick:

3-Zimmer-Penthouse mit ca. 92 m² Wohnfläche

Drei Balkone mit herrlichem Ausblick, perfekt für Sonnenuntergänge

Offener Wohn-, Ess- und Küchenbereich

Moderner Aufzug vorhanden

Klimaanlagen fest installiert

Zwei Schlafzimmer und zwei Badezimmer (inkl. Badewanne und Dusche)

Perfekte Lage: Rewe-Markt direkt gegenüber

Tiefgaragenstellplatz verfügbar

Hochwertige Einbauküche im Kaufpreis enthalten

Kaufpreis: 395.000 € zzgl. Tiefgaragenstellplatz für 15.000 €

Ausstattung

Fußboden:

Fliesen, Vinyl / PVC

Weitere Ausstattung:

Balkon, Keller, Fahrstuhl, Vollbad, Einbauküche, Gäste-WC

Lage

Infrastruktur:

Apotheke, Lebensmittel-Discount, Grundschule, Realschule, Gesamtschule, Öffentliche Verkehrsmittel

Exposé - Energieausweis

Energieausweistyp	Bedarfsausweis
Erstellungsdatum	ab 1. Mai 2014
Endenergiebedarf	6,18 kWh/(m²a)
Energieeffizienzklasse	A+, A



Exposé - Galerie



Außenansicht

Exposé - Galerie



Außenansicht



Weitwinkel-Foto Küche

Exposé - Galerie



Weitwinkel-Foto Wohnzimmer



Weitwinkel-Foto Küche-Wohnraum

Exposé - Galerie



Weitwinkel-Foto Schlafzimmer



Weitwinkel-Foto Kinder/Schlafz

Exposé - Galerie



Wohnzimmer und Küche



Gäste Badezimmer

Exposé - Galerie



Gäste Badezimmer mit Badewanne



Badezimmer

Exposé - Galerie



Großzügiges Badezimmer

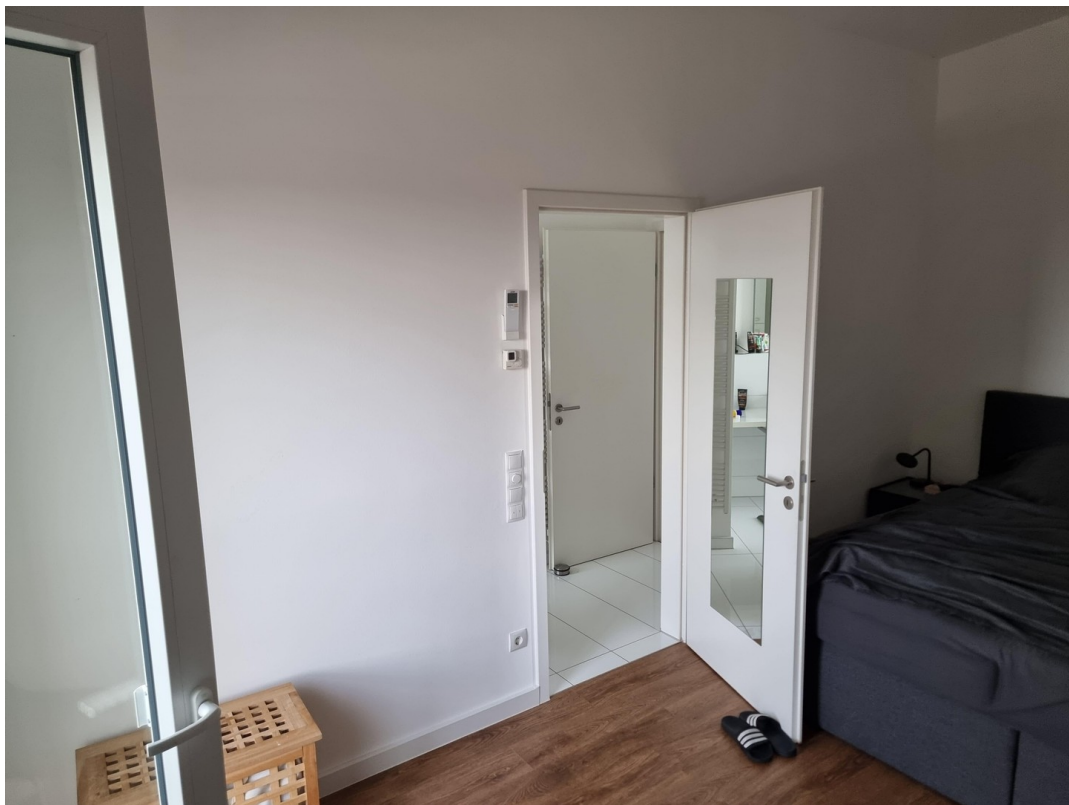


Großzügiges Badezimmer

Exposé - Galerie



Großzügiges Badezimmer



Schlafzimmer

Exposé - Galerie



Einbauküche



Kinderzimmer/Schlafzimmer

Exposé - Galerie



Kinderzimmer/Schlafzimmer



Kinderzimmer/Schlafzimmer

Exposé - Galerie



Kinderzimmer/Schlafzimmer



Außenansicht von Kinder/Schlaf

Exposé - Galerie



Aufzug und Haustür



Balkon von Wohnzimmer

Exposé - Galerie



großzügige Tiefgarage



großzügige Tiefgarage

Exposé - Galerie



Balkon von Wohnzimmer



Balkon von Schlaf/Kinderzimmer

Exposé - Galerie



Balkon Ausblick zum Rewe



Treppenhaus

Exposé - Galerie



Treppenhaus



Keller

Exposé - Galerie



Keller mit Fenster



Kellerabteilung

Exposé - Grundrisse

