

Exposé

Einfamilienhaus in Waldfishbach-Burgalben

Hochwertiges Haus in top Lage



Objekt-Nr. **OM-322133**

Einfamilienhaus

Verkauf: **485.000 €**

Ansprechpartner:
Schönfeld
Telefon: 0176 61973114

Am Schulland 3
67714 Waldfishbach-Burgalben
Rheinland-Pfalz
Deutschland

Baujahr	1998	Übernahme	Nach Vereinbarung
Grundstücksfläche	830,00 m ²	Zustand	gepflegt
Etagen	3	Schlafzimmer	4
Zimmer	8,00	Badezimmer	3
Wohnfläche	250,00 m ²	Garagen	5
Nutzfläche	160,00 m ²	Stellplätze	5
Energieträger	Öl	Heizung	Fußbodenheizung

Exposé - Beschreibung

Objektbeschreibung

Hochwertiges Haus in top Lage mit 250 qm Wohnfläche und 160 qm Nutzfläche, davon 105 qm Garage.

Die noch zu machenden Aussenputzarbeiten sind bei der Preisgestaltung schon berücksichtigt und können von Ihnen nach den heutigen energetischen Anforderungen gemacht werden.

Alles Weitere gerne bei einer Besichtigung und persönlichem Gespräch.

Ausstattung

Hochwertig ausgestattet mit Fußbodenheizung, wasserführendem Kamin und Solarthermie zur Warmwasserunterstützung.

Hochwertige Küche mit Markengeräten ist im Preis inclusive.

Fußboden:

Fliesen

Weitere Ausstattung:

Balkon, Terrasse, Wintergarten, Garten, Keller, Duschbad, Einbauküche, Gäste-WC, Kamin

Lage

Waldfischbach- Burgalben ist ein Ort mit ca. 5000 Einwohnern in der Südwestpfalz.

Sie finden im Ort alle notwendigen Einrichtungen, wie Kindergärten, Schulen, Ärzte, Apotheken und Einkaufsmöglichkeiten.

Infrastruktur:

Apotheke, Lebensmittel-Discount, Allgemeinmediziner, Kindergarten, Grundschule, Hauptschule, Realschule, Öffentliche Verkehrsmittel

Exposé - Energieausweis

Energieausweistyp	Bedarfsausweis
Erstellungsdatum	ab 1. Mai 2014
Endenergiebedarf	179,00 kWh/(m ² a)
Energieeffizienzklasse	F

Exposé - Galerie



Aussenansicht

Exposé - Galerie



Seitenansicht



Terrasse mit Weitblick

Exposé - Galerie



Terrasse



Flur EG

Exposé - Galerie



Eingangsbereich



Kamin

Exposé - Galerie



Wohnzimmer - Wintergarten



Essbereich

Exposé - Galerie



offene Küche



Küche

Exposé - Galerie



Küche



Gäste WC

Exposé - Galerie



Schlafzimmer OG



Schlafzimmer mit Balkon

Exposé - Galerie



Ankleide

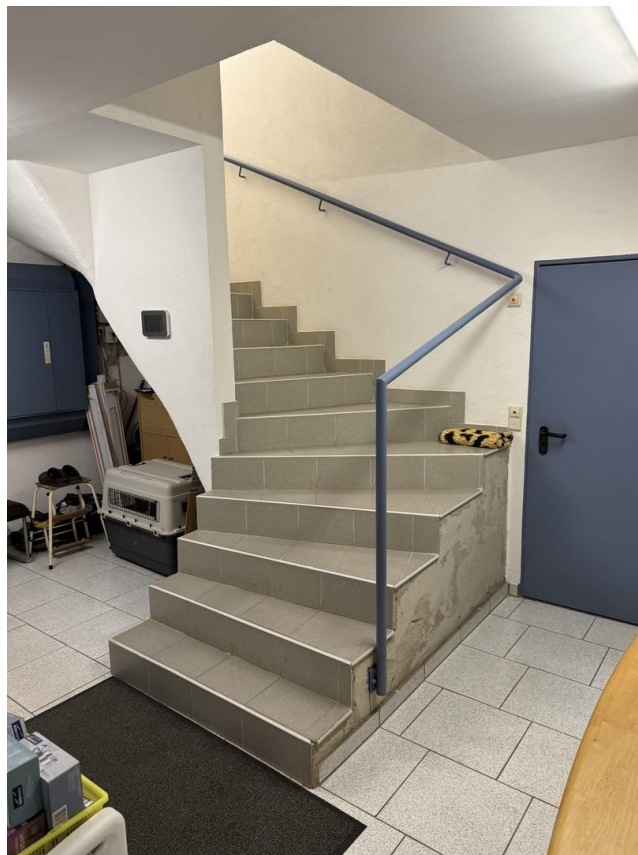


Schlafzimmer OG

Exposé - Galerie



Bad OG



Treppe zum EG

Exposé - Galerie



Empore OG



Heizung

Exposé - Galerie



Waschküche im EG



Vorratsraum EG

Exposé - Galerie



Garage 105 qm